



UNIVERSITAT POLITÈCNICA DE CATALUNYA
BARCELONATECH

Gabinet de Planificació, Avaluació i Qualitat

Enquesta de satisfacció als graduats/ades en el Curs 2021-2022

- INFORME DE RESULTATS GLOBALS PER GÈNERE -

Gabinet de Planificació, Avaluació i Qualitat (GPAQ)
Universitat Politècnica de Catalunya (UPC)

Juny de 2023

Índex

0. Fitxa Tècnica	2
1. Indica el motiu principal pel qual vas escollir la titulació que acabes de finalitzar.	4
2. Has compaginat els estudis amb una feina?	5
3. Valoració global de la titulació	6
3.1. Titulació i pla d'estudis	6
3.2. Professorat i tutories	9
3.3. Intranet i sistema d'avaluació	12
3.4. Pràctiques externes, mobilitat i TFG	14
3.5. Serveis universitaris	17
3.6. Competències	22
4. Satisfacció general	25
4.1. Estic satisfet/a amb la titulació	25
4.2. Si tornés a començar, triaria la mateixa titulació?	26
4.3. Si tornés a començar, triaria la mateixa universitat?	27

0. Fitxa Tècnica

OBJECTIU: L'objectiu d'aquesta enquesta és recollir informació sobre la satisfacció dels graduats/ades envers els estudis un cop finalitzats, essent aquesta una visió global necessària per a la millora del programa formatiu. AQU Catalunya ha liderat l'elaboració d'un model d'enquesta comú a totes les universitats catalanes i que permetrà la comparabilitat entre elles.

REALITZACIÓ DE L'ENQUESTA: AQU Catalunya

INICI TREBALL DE CAMP: 7 de desembre de 2022

FINAL TREBALL DE CAMP: 7 de febrer de 2023

POBLACIÓ: Estudiantat graduat al curs 2021/22

Característiques metodològiques	
Instrument	Enquesta
Respostes	917
Població total	3073
Percentatge de participació	29.8%
Format	Digital
Periodicitat	Anual
Error mostral	2.7%

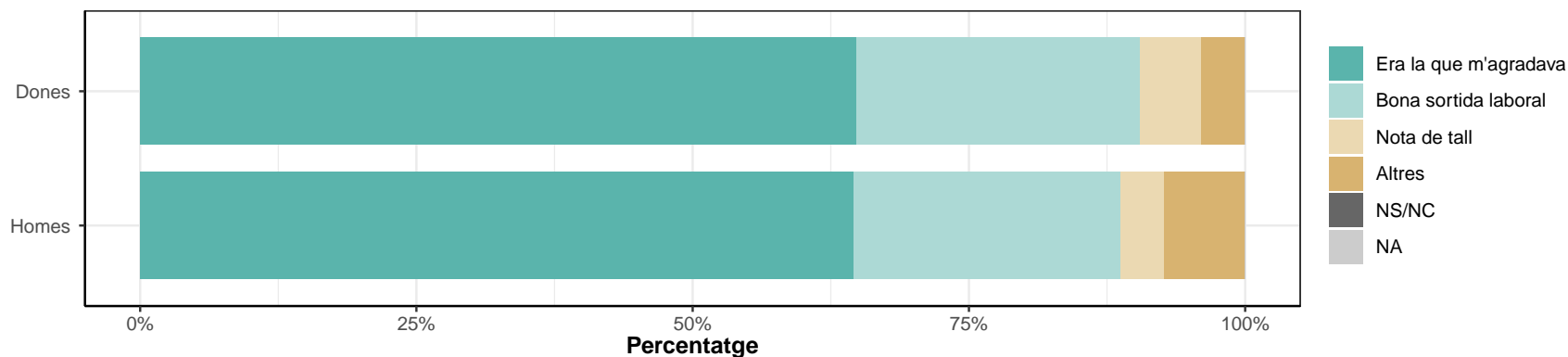
TAULA DE PARTICIPACIÓ:

Centre	Dones	Població Dones	%	Homes	Població Homes	%	Respostes	Població	%
CFIS	3	6	50.0	13	34	38.2	16	40	40.0
CITM	19	34	55.9	29	102	28.4	48	136	35.3
EEBE	33	84	39.3	76	290	26.2	109	374	29.1
EETAC	15	44	34.1	29	137	21.2	44	181	24.3
EPSEB	4	10	40.0	11	33	33.3	15	43	34.9
EPSEM	8	21	38.1	32	121	26.4	40	142	28.2
EPSEVG	10	40	25.0	28	104	26.9	38	144	26.4
EEABB	13	39	33.3	8	37	21.6	21	76	27.6
ESEIAAT	29	126	23.0	101	382	26.4	130	508	25.6
ETSAB	36	115	31.3	22	83	26.5	58	198	29.3
ETSAV	16	34	47.1	21	54	38.9	37	88	42.0
ETSETB	15	52	28.8	42	163	25.8	57	215	26.5
ETSEIB	28	72	38.9	97	237	40.9	125	309	40.5
ETSECCPB	6	13	46.2	25	58	43.1	31	71	43.7
FIB	13	43	30.2	79	300	26.3	92	343	26.8
FOOT	21	55	38.2	5	19	26.3	26	74	35.1
FME	3	12	25.0	6	37	16.2	9	49	18.4
FNB	1	10	10.0	20	72	27.8	21	82	25.6
TOTAL	273	810	33.7	644	2263	28.5	917	3073	29.8

Nota: En els informes per centre docent, les respostes del centre CFIS estan repartides a les titulacions en les que s'ha graduat l'estudiantat. Per aquest motiu, en els centres que tenen titulacions CFIS les respostes de l'anterior taula poden no coincidir amb les que apareixen a l'informe de centre

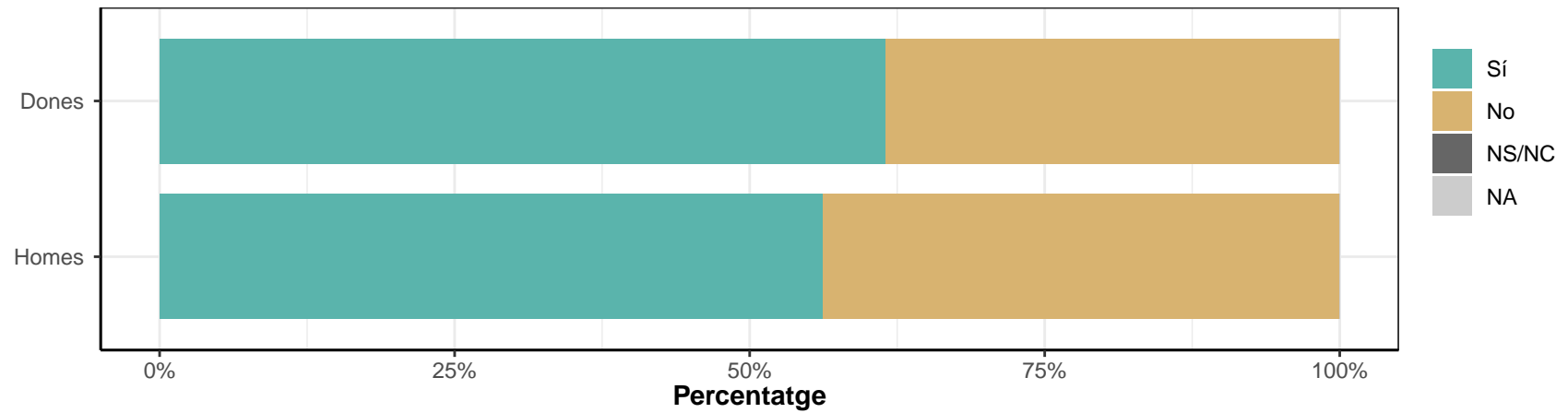
1. Indica el motiu principal pel qual vas escollir la titulació que acabes de finalitzar.

	Era la que m'agradava		Bona sortida laboral		Nota de tall		Altres	
	Respostes	%	Respostes	%	Respostes	%	Respostes	%
Dones	177	64.8	70	25.6	15	5.5	11	4
Homes	416	64.6	155	24.1	26	4	47	7.3
TOTAL	593	64.7	225	24.5	41	4.5	58	6.3



2. Has compaginat els estudis amb una feina?

	Sí		No	
	Respostes	%	Respostes	%
Dones	168	61.5	105	38.5
Homes	362	56.2	282	43.8
TOTAL	530	57.8	387	42.2



3. Valoració global de la titulació

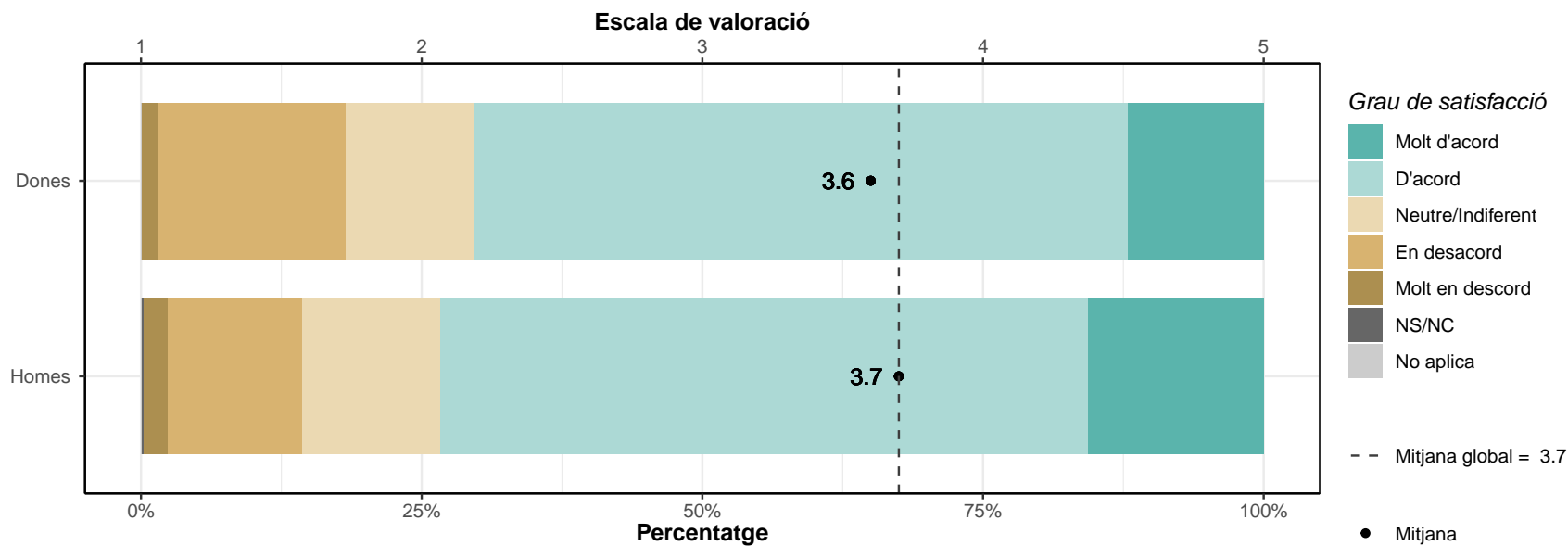
3.1. Titulació i pla d'estudis

L'estructura del pla d'estudis ha permès una progressió adequada del meu aprenentatge

* Escala de valoració: d'1 (molt en desacord) a 5 (molt d'acord), NS/NC (No sap/No contesta), No aplica

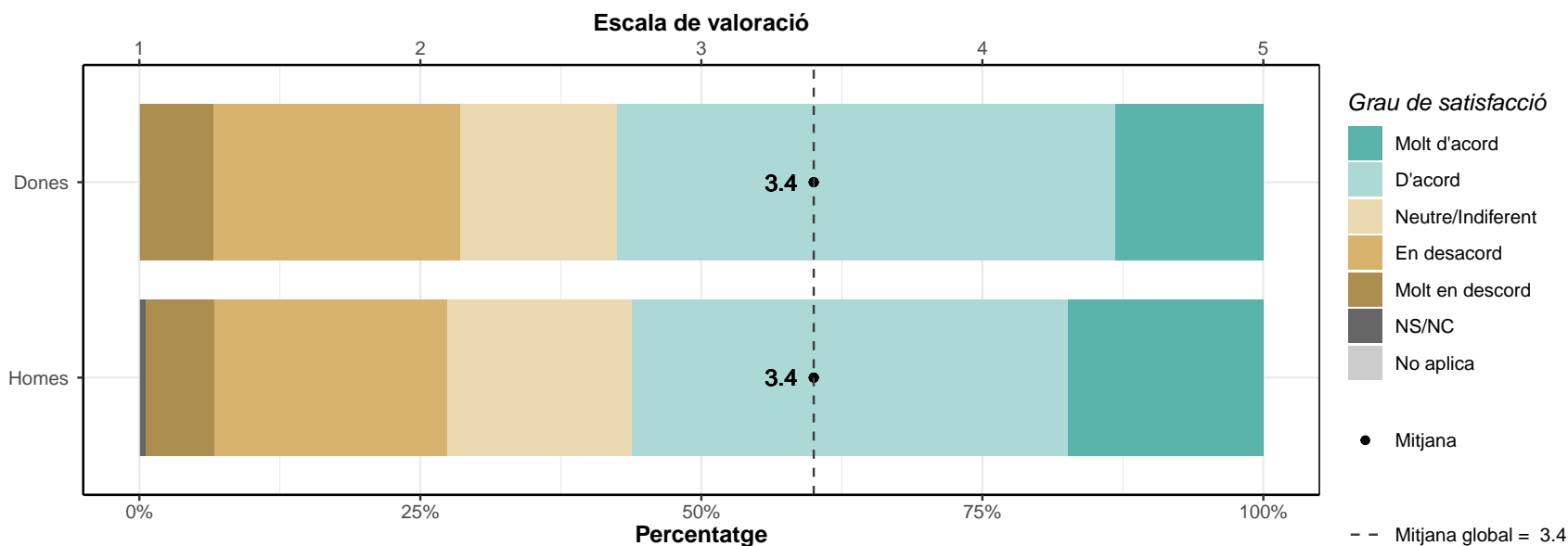
* n: Nombre de respostes

	1		2		3		4		5		NS/NC		No aplica		Mitjana	Desv. Tipus
	n	%	n	%	n	%	n	%	n	%	n	%	n	%		
Dones	4	1.5	46	16.8	31	11.4	159	58.2	33	12.1	0	0	0	0	3.6	0.95
Homes	14	2.2	77	12	79	12.3	372	57.8	101	15.7	1	0.2	0	0	3.7	0.94
TOTAL	18	2	123	13.4	110	12	531	57.9	134	14.6	1	0.1	0	0	3.7	0.94



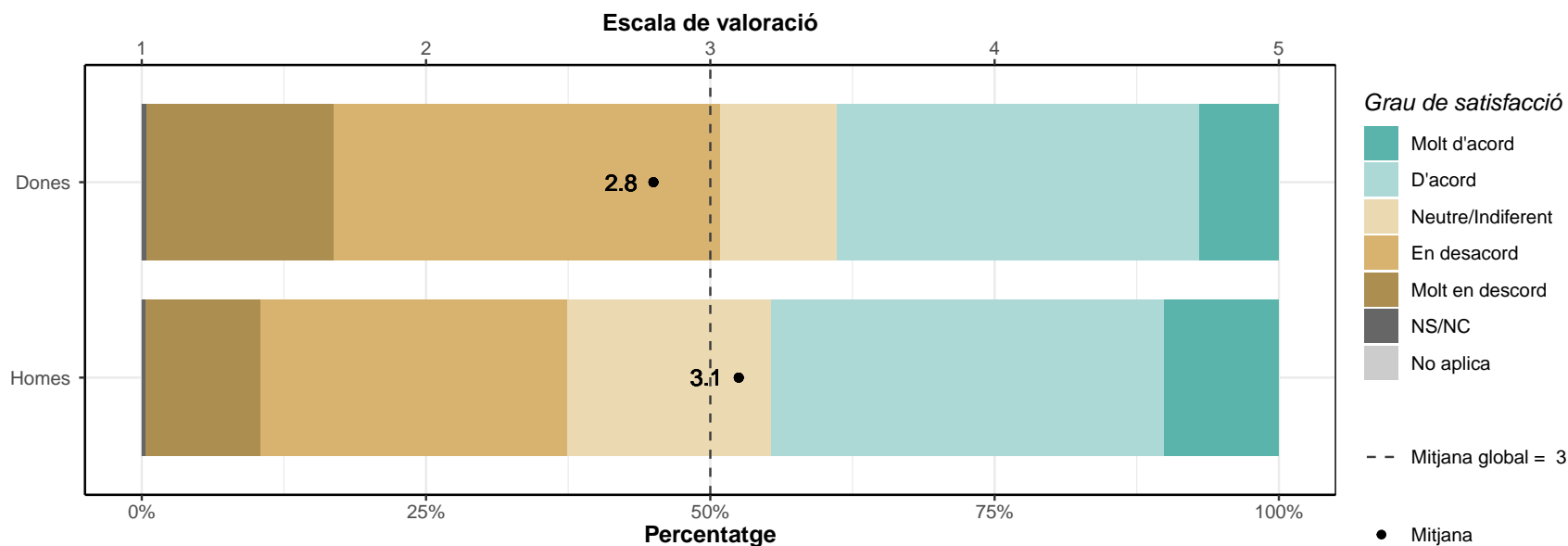
Hi ha hagut una bona coordinació en els continguts de les assignatures per evitar solapaments

	1		2		3		4		5		NS/NC		No aplica		Mitjana	Desv. Tipus
	n	%	n	%	n	%	n	%	n	%	n	%	n	%		
Dones	18	6.6	60	22	38	13.9	121	44.3	36	13.2	0	0	0	0	3.4	1.15
Homes	40	6.2	133	20.7	106	16.5	250	38.8	112	17.4	3	0.5	0	0	3.4	1.18
TOTAL	58	6.3	193	21	144	15.7	371	40.5	148	16.1	3	0.3	0	0	3.4	1.17



El volum de treball exigit ha estat coherent amb el nombre de crèdits de les assignatures

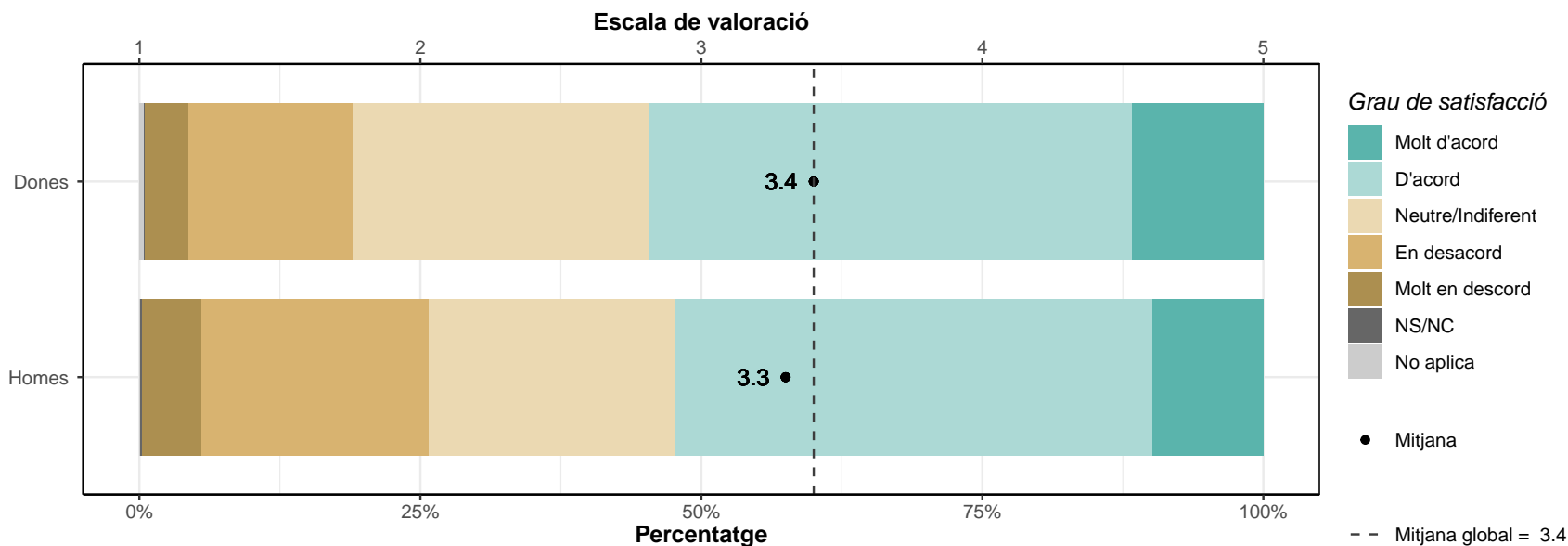
	1		2		3		4		5		NS/NC		No aplica		Mitjana	Desv. Tipus
	n	%	n	%	n	%	n	%	n	%	n	%	n	%		
Dones	45	16.5	93	34.1	28	10.3	87	31.9	19	7	1	0.4	0	0	2.8	1.25
Homes	66	10.2	173	26.9	116	18	222	34.5	65	10.1	2	0.3	0	0	3.1	1.2
TOTAL	111	12.1	266	29	144	15.7	309	33.7	84	9.2	3	0.3	0	0	3	1.22



3.2. Professorat i tutories

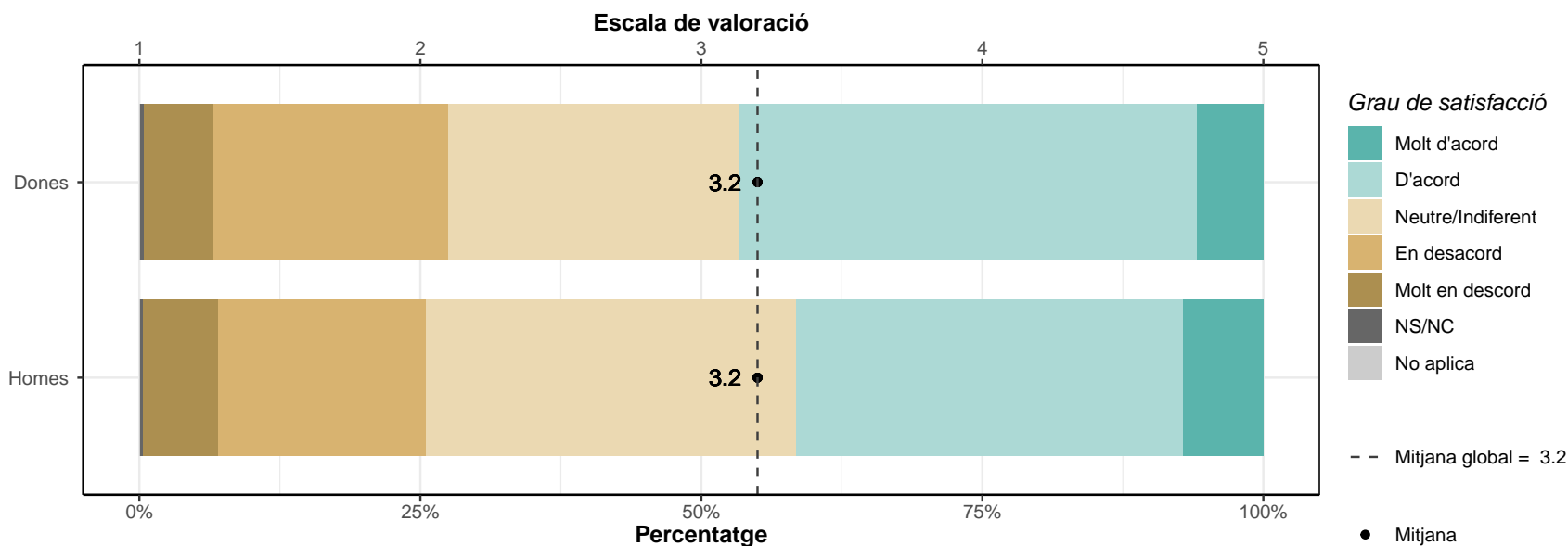
Estic satisfet/a amb el professorat

	1		2		3		4		5		NS/NC		No aplica		Mitjana	Desv. Tipus
	n	%	n	%	n	%	n	%	n	%	n	%	n	%		
Dones	11	4	40	14.7	72	26.4	117	42.9	32	11.7	0	0	1	0.4	3.4	1.01
Homes	34	5.3	131	20.3	141	21.9	273	42.4	64	9.9	1	0.2	0	0	3.3	1.07
TOTAL	45	4.9	171	18.6	213	23.2	390	42.5	96	10.5	1	0.1	1	0.1	3.4	1.05



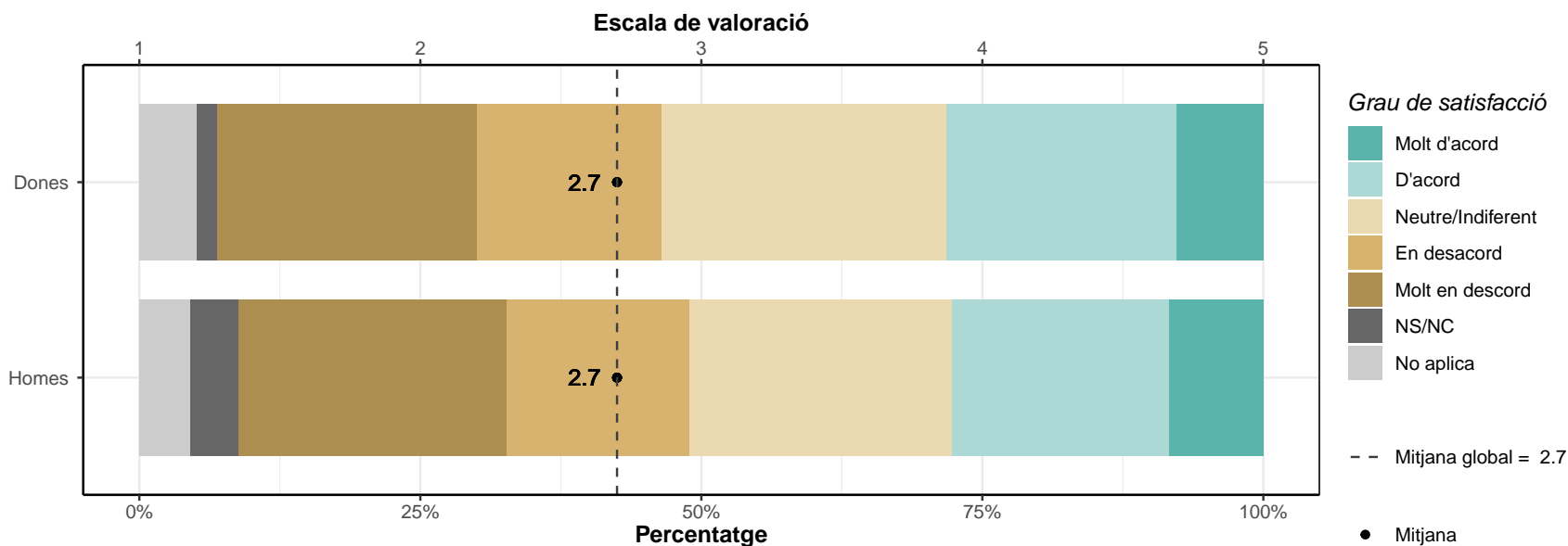
La metodologia docent emprada pel professorat ha afavorit el meu aprenentatge

	1		2		3		4		5		NS/NC		No aplica		Mitjana	Desv. Tipus
	n	%	n	%	n	%	n	%	n	%	n	%	n	%		
Dones	17	6.2	57	20.9	71	26	111	40.7	16	5.9	1	0.4	0	0	3.2	1.03
Homes	43	6.7	119	18.5	212	32.9	222	34.5	46	7.1	2	0.3	0	0	3.2	1.03
TOTAL	60	6.5	176	19.2	283	30.9	333	36.3	62	6.8	3	0.3	0	0	3.2	1.03



La tutorització ha estat útil i ha contribuït a millorar el meu aprenentatge

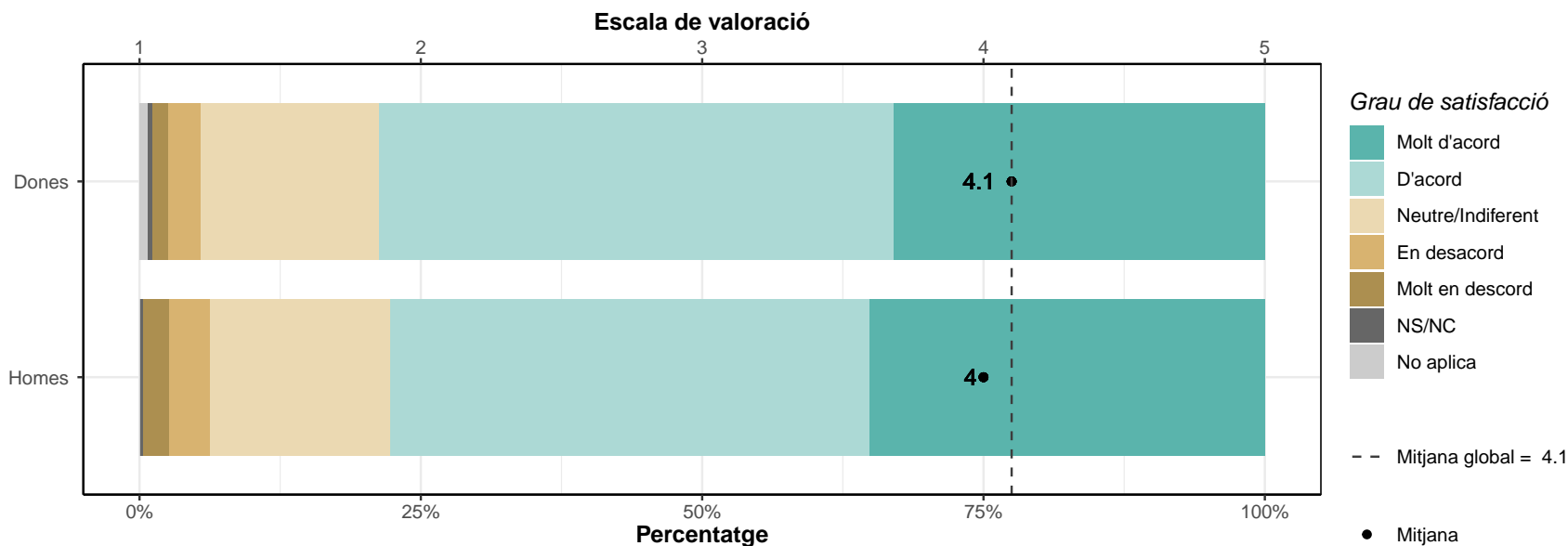
	1		2		3		4		5		NS/NC		No aplica		Mitjana	Desv. Tipus
	n	%	n	%	n	%	n	%	n	%	n	%	n	%		
Dones	63	23.1	45	16.5	69	25.3	56	20.5	21	7.7	5	1.8	14	5.1	2.7	1.28
Homes	154	23.9	105	16.3	150	23.3	124	19.3	54	8.4	28	4.3	29	4.5	2.7	1.31
TOTAL	217	23.7	150	16.4	219	23.9	180	19.6	75	8.2	33	3.6	43	4.7	2.7	1.3



3.3. Intranet i sistema d'avaluació

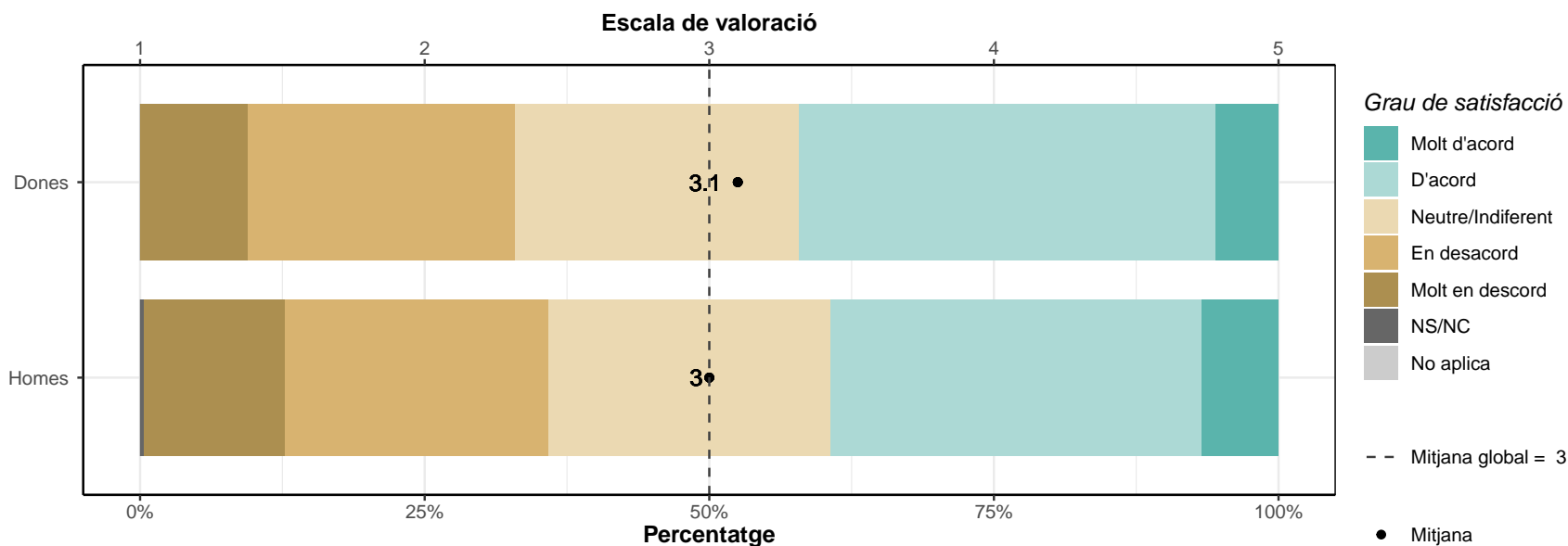
L'ús del campus virtual ha facilitat el meu aprenentatge

	1		2		3		4		5		NS/NC		No aplica		Mitjana	Desv. Tipus
	n	%	n	%	n	%	n	%	n	%	n	%	n	%		
Dones	4	1.5	8	2.9	43	15.8	125	45.8	90	33	1	0.4	2	0.7	4.1	0.86
Homes	15	2.3	24	3.7	103	16	274	42.5	226	35.1	2	0.3	0	0	4	0.93
TOTAL	19	2.1	32	3.5	146	15.9	399	43.5	316	34.5	3	0.3	2	0.2	4.1	0.91



Els sistemes d'avaluació han permès reflectir adequadament el meu aprenentatge

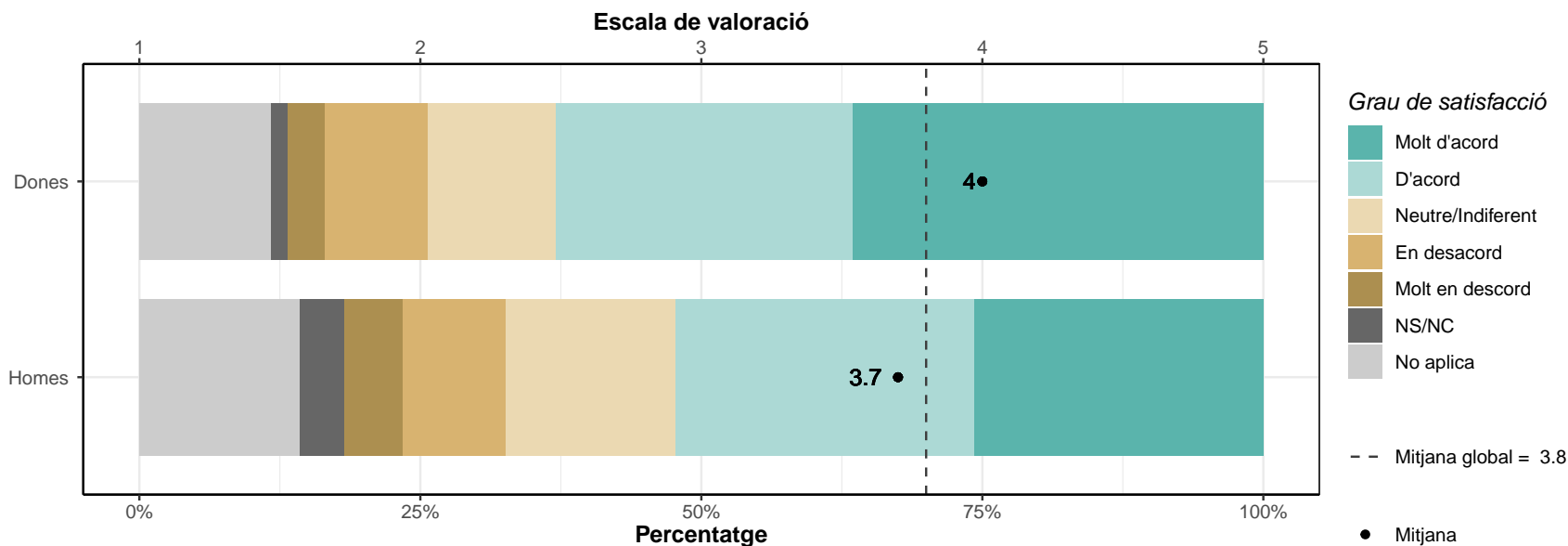
	1		2		3		4		5		NS/NC		No aplica		Mitjana	Desv. Tipus
	n	%	n	%	n	%	n	%	n	%	n	%	n	%		
Dones	26	9.5	64	23.4	68	24.9	100	36.6	15	5.5	0	0	0	0	3.1	1.1
Homes	80	12.4	149	23.1	160	24.8	210	32.6	43	6.7	2	0.3	0	0	3	1.15
TOTAL	106	11.6	213	23.2	228	24.9	310	33.8	58	6.3	2	0.2	0	0	3	1.14



3.4. Pràctiques externes, mobilitat i TFG

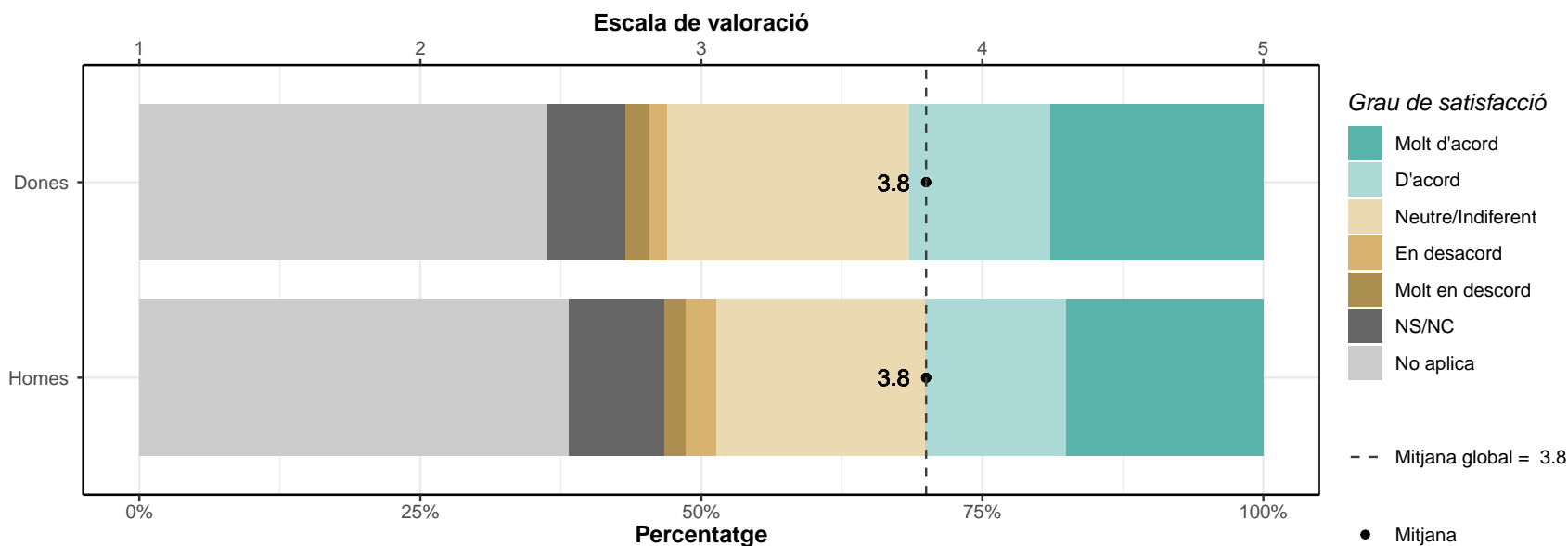
Les pràctiques externes m'han permès aplicar els coneixements adquirits durant la titulació

	1		2		3		4		5		NS/NC		No aplica		Mitjana	Desv. Tipus
	n	%	n	%	n	%	n	%	n	%	n	%	n	%		
Dones	9	3.3	25	9.2	31	11.4	72	26.4	100	36.6	4	1.5	32	11.7	4	1.15
Homes	34	5.3	59	9.2	97	15.1	171	26.6	166	25.8	25	3.9	92	14.3	3.7	1.2
TOTAL	43	4.7	84	9.2	128	14	243	26.5	266	29	29	3.2	124	13.5	3.8	1.19



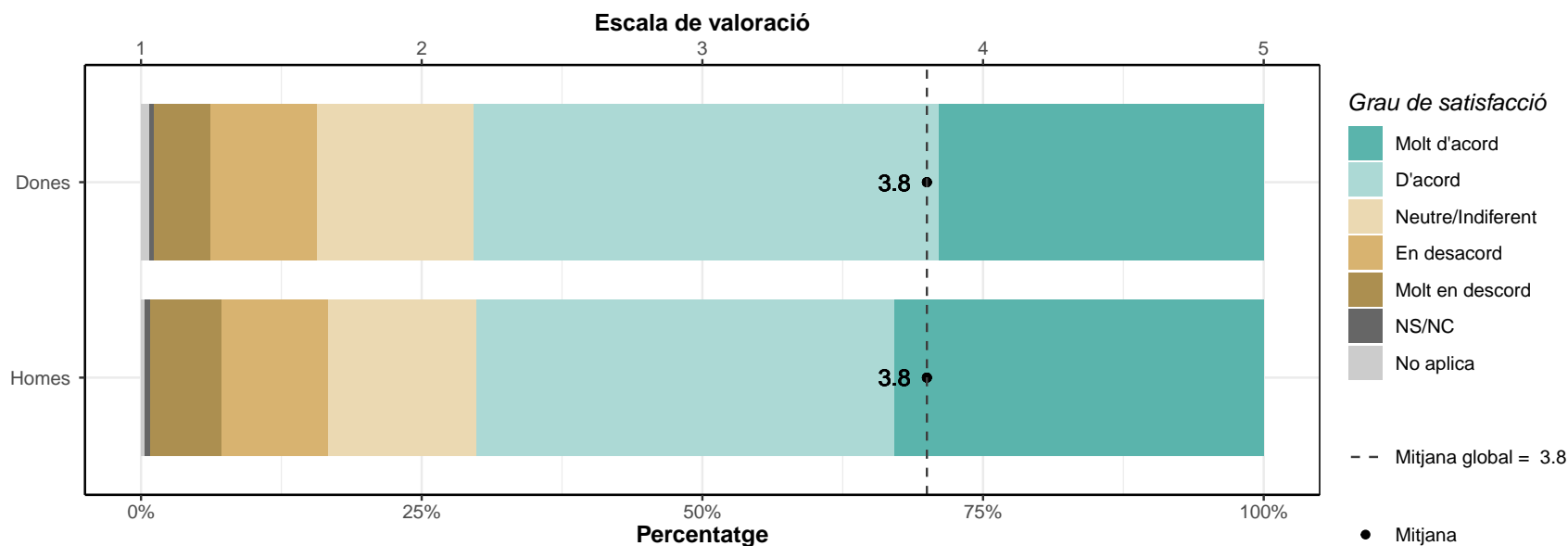
Les accions de mobilitat que he realitzat han estat rellevants per al meu aprenentatge

	1		2		3		4		5		NS/NC		No aplica		Mitjana	Desv. Tipus
	n	%	n	%	n	%	n	%	n	%	n	%	n	%		
Dones	6	2.2	4	1.5	59	21.6	34	12.5	52	19	19	7	99	36.3	3.8	1.06
Homes	12	1.9	18	2.8	119	18.5	81	12.6	113	17.5	55	8.5	246	38.2	3.8	1.07
TOTAL	18	2	22	2.4	178	19.4	115	12.5	165	18	74	8.1	345	37.6	3.8	1.07



El treball de fi de grau/final m'ha estat útil per consolidar les competències de la titulació

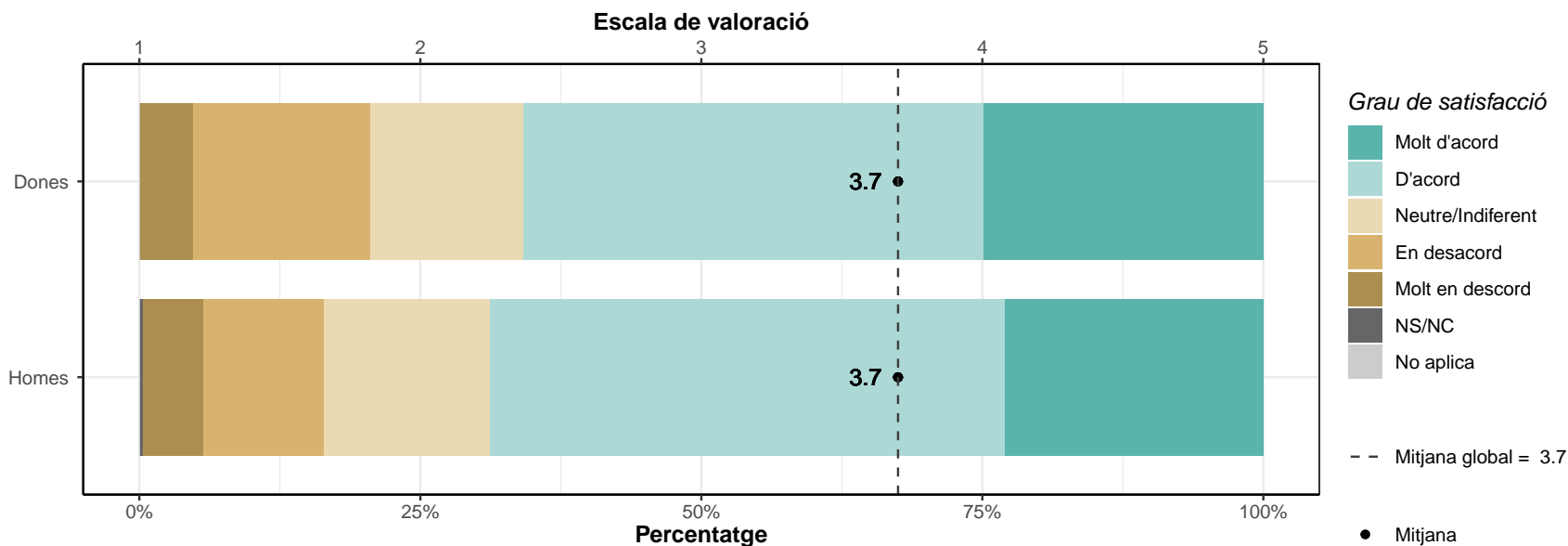
	1		2		3		4		5		NS/NC		No aplica		Mitjana	Desv. Tipus
	n	%	n	%	n	%	n	%	n	%	n	%	n	%		
Dones	14	5.1	26	9.5	38	13.9	113	41.4	79	28.9	1	0.4	2	0.7	3.8	1.12
Homes	41	6.4	61	9.5	85	13.2	240	37.3	212	32.9	3	0.5	2	0.3	3.8	1.18
TOTAL	55	6	87	9.5	123	13.4	353	38.5	291	31.7	4	0.4	4	0.4	3.8	1.16



3.5. Serveis universitaris

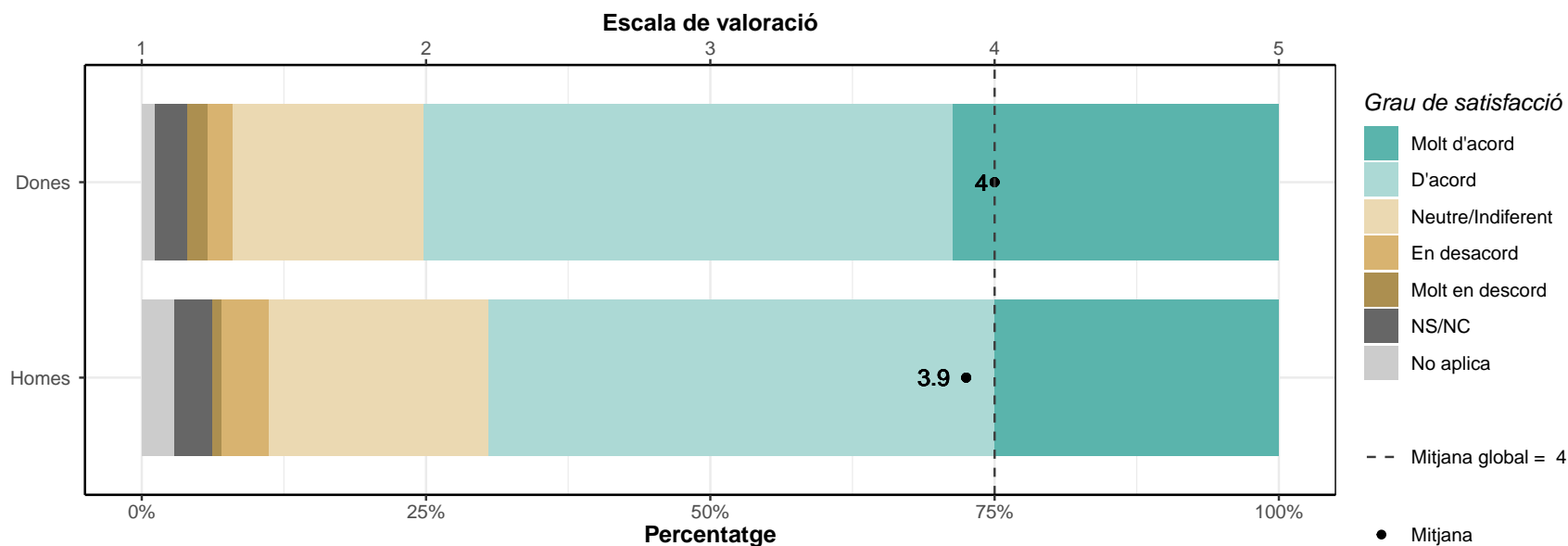
Les instal·lacions (aules i espais docents) han estat adequades per afavorir el meu aprenentatge

	1		2		3		4		5		NS/NC		No aplica		Mitjana	Desv. Tipus
	n	%	n	%	n	%	n	%	n	%	n	%	n	%		
Dones	13	4.8	43	15.8	37	13.6	112	41	68	24.9	0	0	0	0	3.7	1.15
Homes	35	5.4	69	10.7	95	14.8	295	45.8	148	23	2	0.3	0	0	3.7	1.1
TOTAL	48	5.2	112	12.2	132	14.4	407	44.4	216	23.6	2	0.2	0	0	3.7	1.12



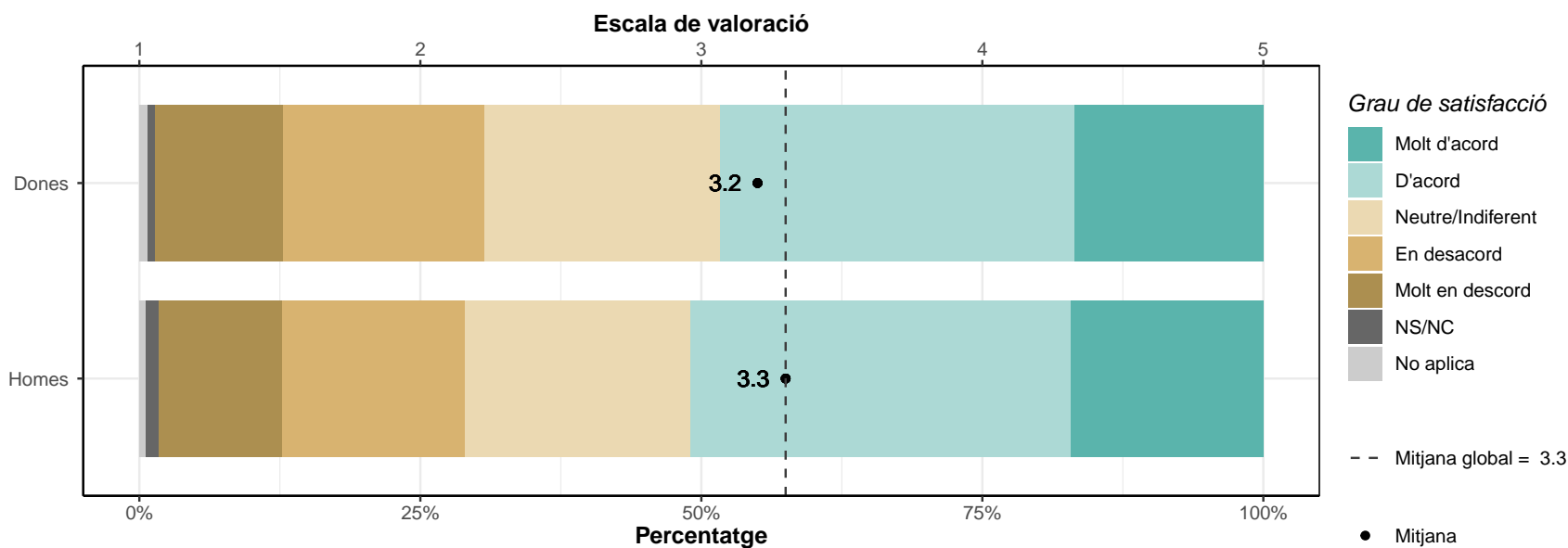
Els recursos facilitats pel serveis de biblioteca i de suport a la docència han respost a les meves necessitats

	1		2		3		4		5		NS/NC		No aplica		Mitjana	Desv. Tipus
	n	%	n	%	n	%	n	%	n	%	n	%	n	%		
Dones	5	1.8	6	2.2	46	16.8	127	46.5	78	28.6	8	2.9	3	1.1	4	0.86
Homes	5	0.8	27	4.2	124	19.3	287	44.6	161	25	22	3.4	18	2.8	3.9	0.85
TOTAL	10	1.1	33	3.6	170	18.5	414	45.1	239	26.1	30	3.3	21	2.3	4	0.85



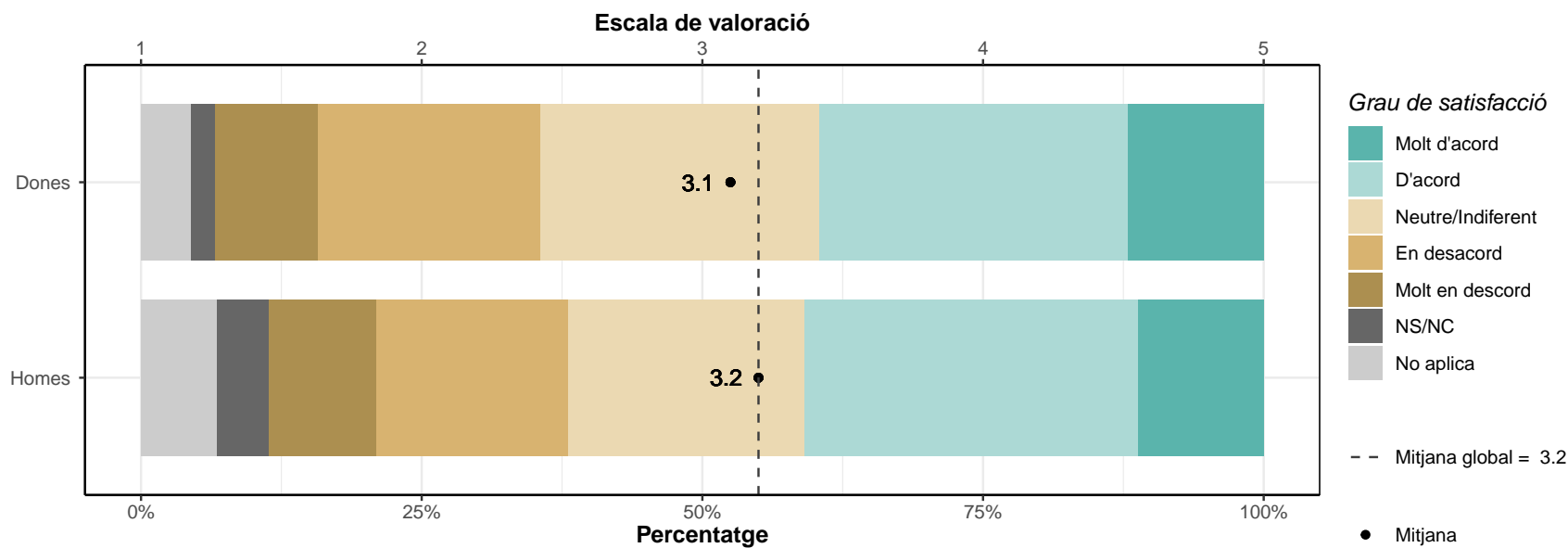
Els serveis de suport a l'estudiant (informació, matriculació, tràmits acadèmics, beques, orientació, etc.) m'han ofert un bon assessorament i atenció

	1		2		3		4		5		NS/NC		No aplica		Mitjana	Desv. Tipus
	n	%	n	%	n	%	n	%	n	%	n	%	n	%		
Dones	31	11.4	49	17.9	57	20.9	86	31.5	46	16.8	2	0.7	2	0.7	3.2	1.26
Homes	71	11	105	16.3	129	20	218	33.9	110	17.1	8	1.2	3	0.5	3.3	1.25
TOTAL	102	11.1	154	16.8	186	20.3	304	33.2	156	17	10	1.1	5	0.5	3.3	1.25



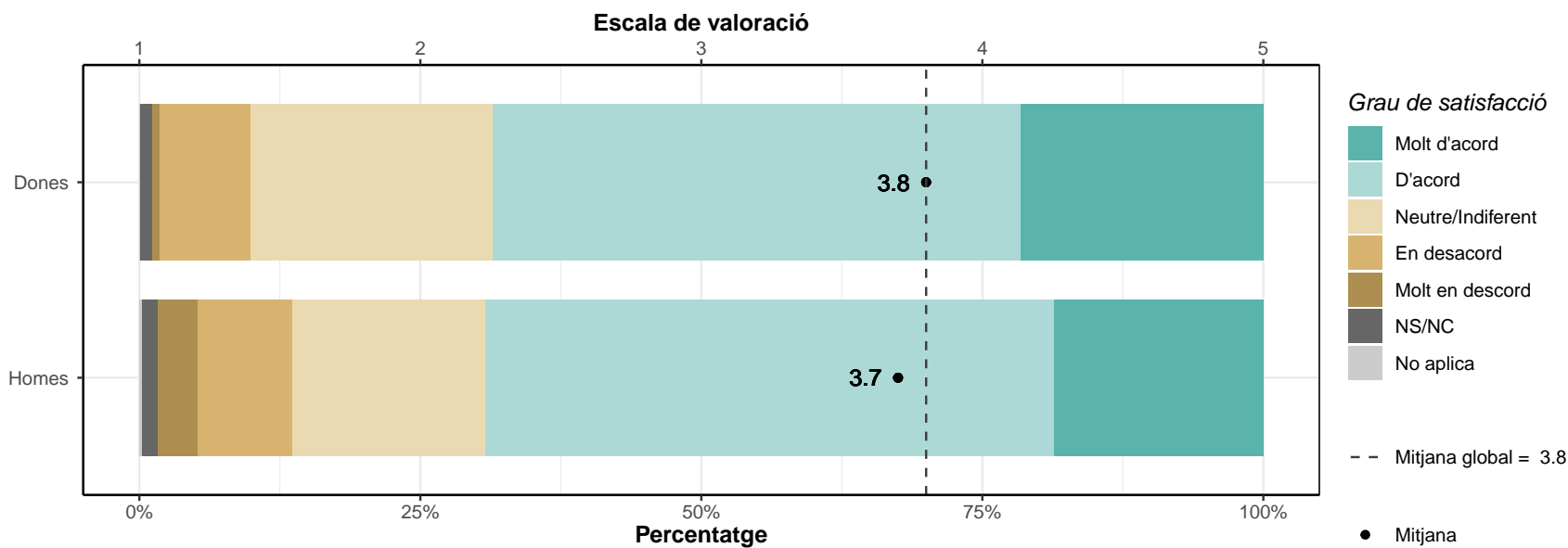
He rebut resposta adequada de les meves queixes i suggeriments

	1		2		3		4		5		NS/NC		No aplica		Mitjana	Desv. Tipus
	n	%	n	%	n	%	n	%	n	%	n	%	n	%		
Dones	25	9.2	54	19.8	68	24.9	75	27.5	33	12.1	6	2.2	12	4.4	3.1	1.18
Homes	62	9.6	110	17.1	136	21.1	191	29.7	72	11.2	30	4.7	43	6.7	3.2	1.2
TOTAL	87	9.5	164	17.9	204	22.2	266	29	105	11.5	36	3.9	55	6	3.2	1.19



La informació referent a la titulació al web és accessible i m'ha resultat útil

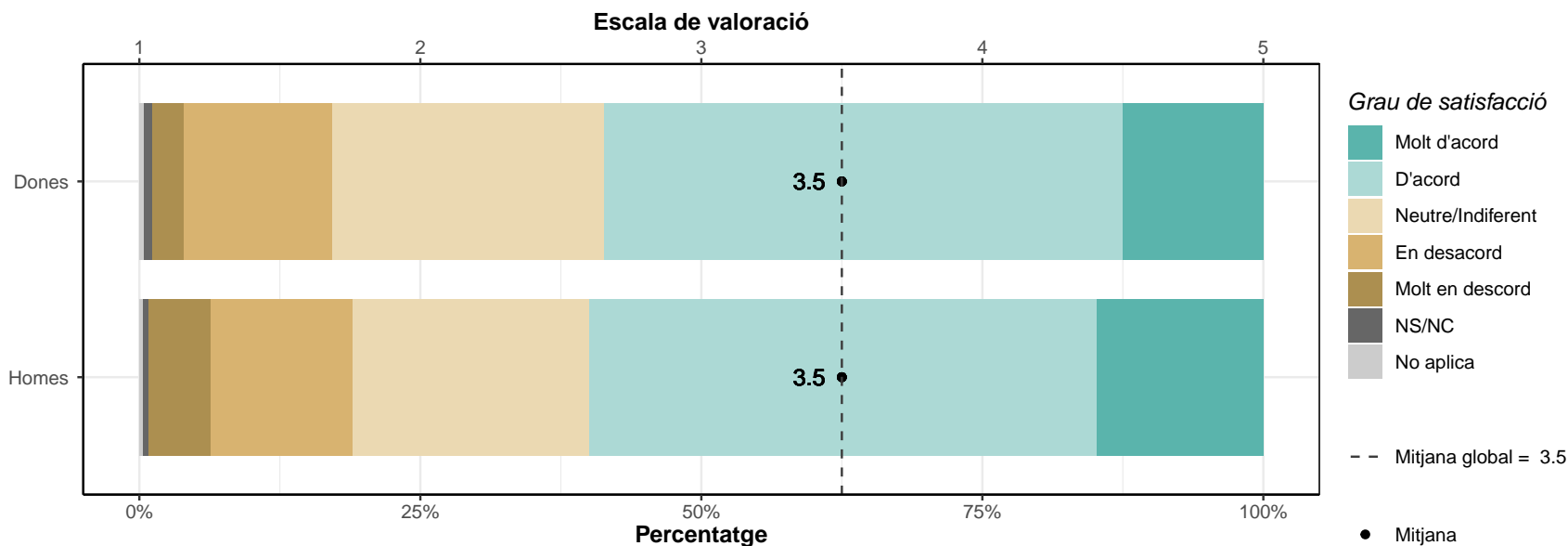
	1		2		3		4		5		NS/NC		No aplica		Mitjana	Desv. Tipus
	n	%	n	%	n	%	n	%	n	%	n	%	n	%		
Dones	2	0.7	22	8.1	59	21.6	128	46.9	59	21.6	3	1.1	0	0	3.8	0.89
Homes	23	3.6	54	8.4	111	17.2	326	50.6	120	18.6	9	1.4	1	0.2	3.7	0.98
TOTAL	25	2.7	76	8.3	170	18.5	454	49.5	179	19.5	12	1.3	1	0.1	3.8	0.96



3.6. Competències

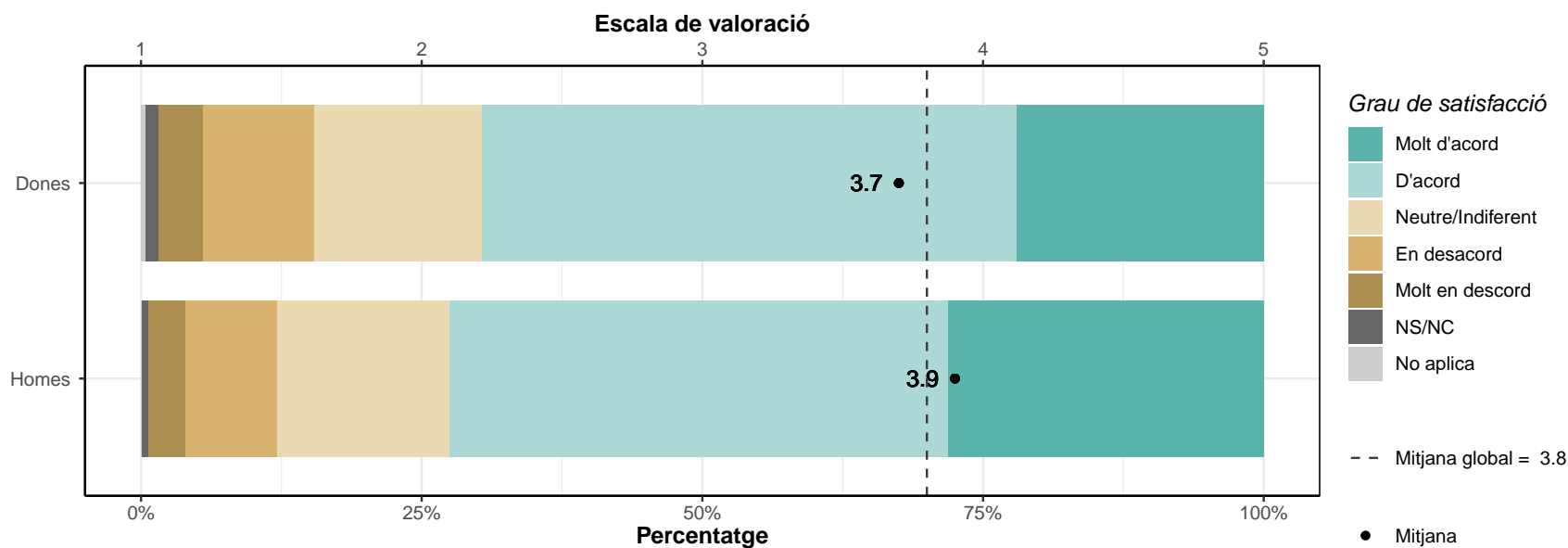
La formació rebuda m'ha permès millorar les habilitats comunicatives

	1		2		3		4		5		NS/NC		No aplica		Mitjana	Desv. Tipus
	n	%	n	%	n	%	n	%	n	%	n	%	n	%		
Dones	8	2.9	36	13.2	66	24.2	126	46.2	34	12.5	2	0.7	1	0.4	3.5	0.97
Homes	36	5.6	81	12.6	136	21.1	291	45.2	95	14.8	3	0.5	2	0.3	3.5	1.07
TOTAL	44	4.8	117	12.8	202	22	417	45.5	129	14.1	5	0.5	3	0.3	3.5	1.04



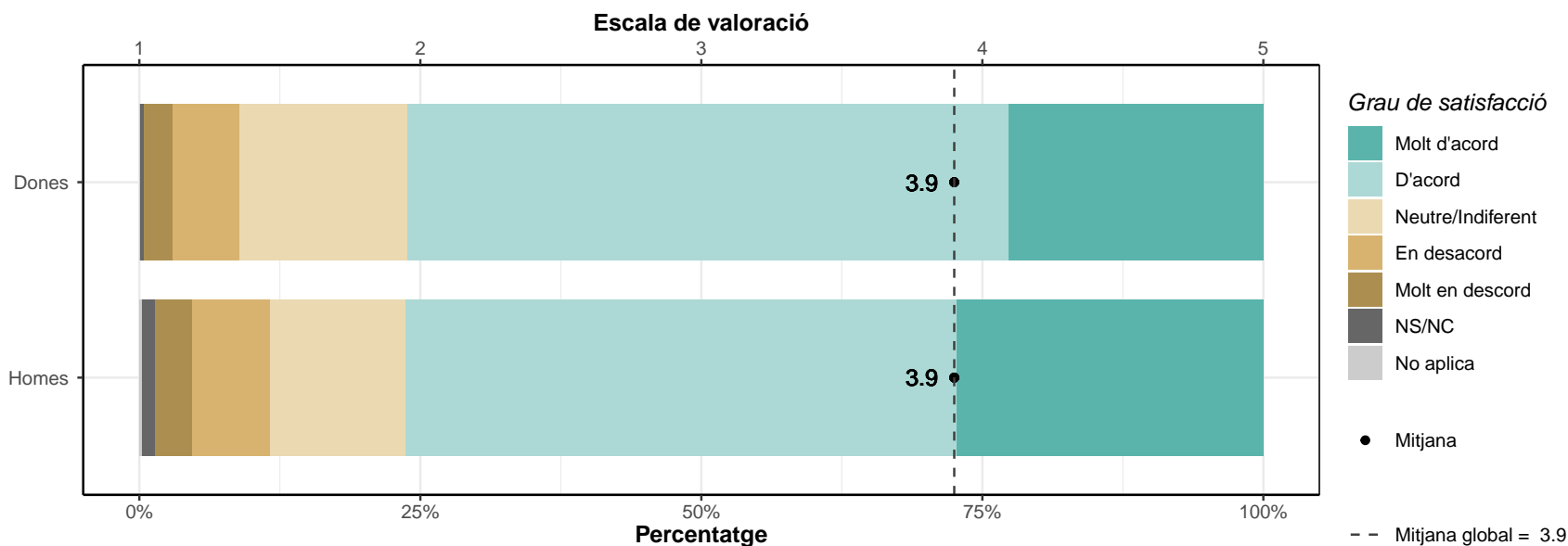
La formació rebuda m’ha permès millorar les competències personals (nivell de confiança, lideratge, aprenentatge autònom, creativitat, resolució de nous problemes, anàlisi crítica, treball en equip, etc.)

	1		2		3		4		5		NS/NC		No aplica		Mitjana	Desv. Tipus
	n	%	n	%	n	%	n	%	n	%	n	%	n	%		
Dones	11	4	27	9.9	41	15	130	47.6	60	22	3	1.1	1	0.4	3.7	1.04
Homes	22	3.4	52	8.1	99	15.4	286	44.4	181	28.1	4	0.6	0	0	3.9	1.03
TOTAL	33	3.6	79	8.6	140	15.3	416	45.4	241	26.3	7	0.8	1	0.1	3.8	1.03



La formació rebuda m’ha permès millorar les capacitats per a l’activitat professional

	1		2		3		4		5		NS/NC		No aplica		Mitjana	Desv. Tipus
	n	%	n	%	n	%	n	%	n	%	n	%	n	%		
Dones	7	2.6	16	5.9	41	15	146	53.5	62	22.7	1	0.4	0	0	3.9	0.91
Homes	21	3.3	45	7	77	12	316	49.1	176	27.3	8	1.2	1	0.2	3.9	0.99
TOTAL	28	3.1	61	6.7	118	12.9	462	50.4	238	26	9	1	1	0.1	3.9	0.97



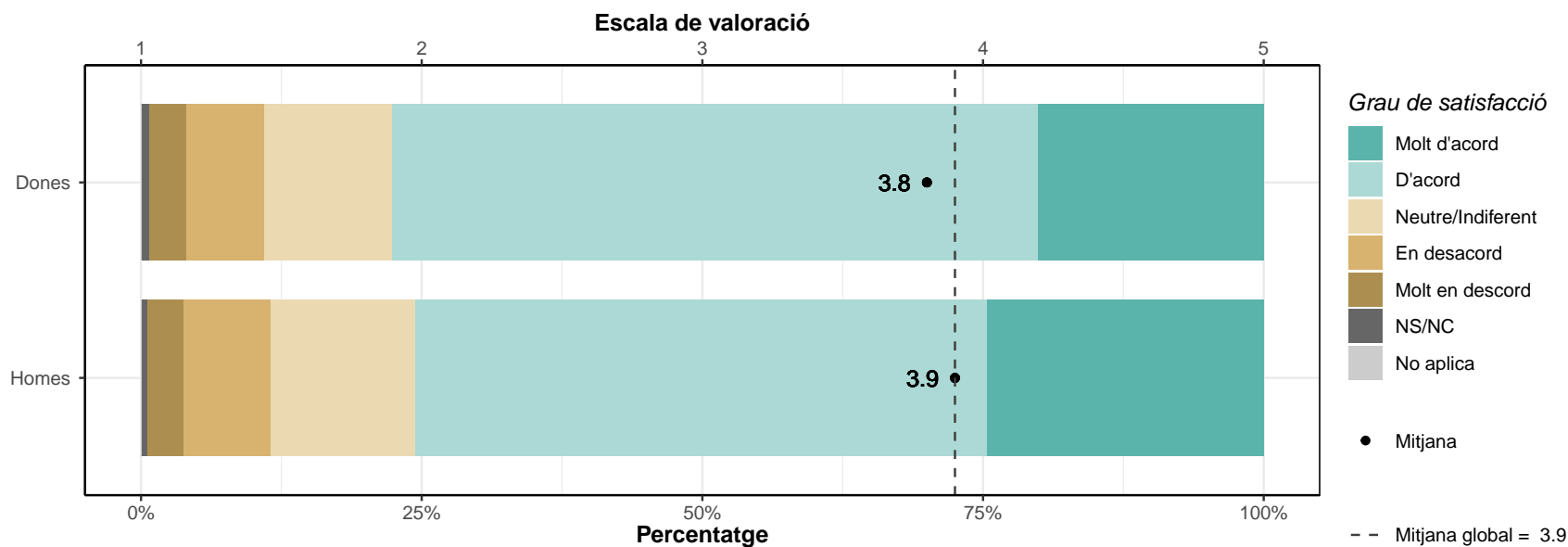
4. Satisfacció general

4.1. Estic satisfet/a amb la titulació

* Escala de valoració: d'1 (molt en desacord) a 5 (molt d'acord), NS/NC (No sap/No contesta), No aplica

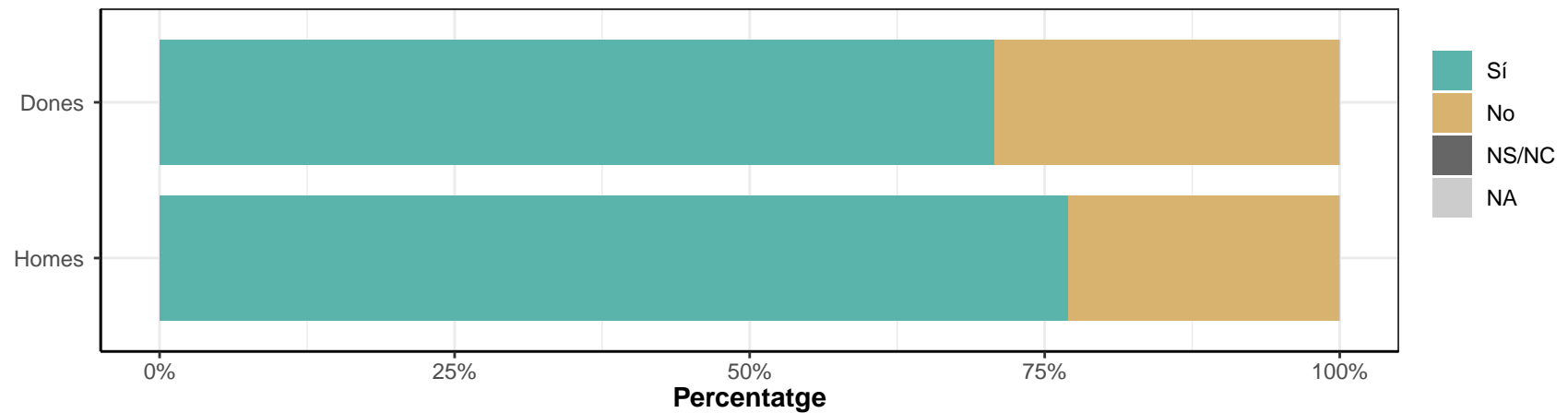
* n: Nombre de respostes

	1		2		3		4		5		NS/NC		No aplica		Mitjana	Desv. Tipus
	n	%	n	%	n	%	n	%	n	%	n	%	n	%		
Dones	9	3.3	19	7	31	11.4	157	57.5	55	20.1	2	0.7	0	0	3.8	0.94
Homes	21	3.3	50	7.8	83	12.9	328	50.9	159	24.7	3	0.5	0	0	3.9	0.98
TOTAL	30	3.3	69	7.5	114	12.4	485	52.9	214	23.3	5	0.5	0	0	3.9	0.97



4.2. Si tornés a començar, triaria la mateixa titulació?

	Sí		No	
	Respostes	%	Respostes	%
Dones	193	70.7	80	29.3
Homes	496	77	148	23
TOTAL	689	75.1	228	24.9



4.3. Si tornés a començar, triaria la mateixa universitat?

	Sí		No	
	Respostes	%	Respostes	%
Dones	197	72.2	76	27.8
Homes	488	75.8	156	24.2
TOTAL	685	74.7	232	25.3

