



UNIVERSITAT POLITÈCNICA DE CATALUNYA  
BARCELONATECH

Gabinet de Planificació, Avaluació i Qualitat

# Informe de resultats

## Enquesta de satisfacció als graduats/ades en el Curs 2021-2022

### ESCOLA TÈCNICA SUPERIOR D'ENGINYERIA INDUSTRIAL DE BARCELONA (ETSEIB)

Gabinet de Planificació, Avaluació i Qualitat (GPAQ)

*Juny de 2023*

# Índex

<b>0. Fitxa tècnica</b>	<b>1</b>
Taula de participació . . . . .	2
<b>1. Indica el motiu principal pel qual vas escollir la titulació</b>	<b>3</b>
<b>2. Has compaginat els estudis amb una feina?</b>	<b>4</b>
<b>3. Valoració global de la titulació</b>	<b>5</b>
3.1. Titulació i pla d'estudis . . . . .	5
L'estructura del pla d'estudis ha permès una progressió adequada del meu aprenentatge . . . . .	5
Hi ha hagut una bona coordinació en els continguts de les assignatures per evitar solapaments . . . . .	7
El volum de treball exigit ha estat coherent amb el nombre de crèdits de les assignatures . . . . .	8
3.2. Professorat i tutories . . . . .	9
Estic satisfet/a amb el professorat . . . . .	9
La metodologia docent emprada pel professorat ha afavorit el meu aprenentatge . . . . .	10
La tutorització ha estat útil i ha contribuït a millorar el meu aprenentatge . . . . .	11
3.3. Intranet i sistema d'avaluació . . . . .	12
L'ús del campus virtual ha facilitat el meu aprenentatge . . . . .	12
Els sistemes d'avaluació han permès reflectir adequadament el meu aprenentatge . . . . .	13
3.4. Pràctiques externes, mobilitat i TFG . . . . .	14
Les pràctiques externes m'han permès aplicar els coneixements adquirits durant la titulació . . . . .	14
Les accions de mobilitat que he realitzat han estat rellevants per al meu aprenentatge . . . . .	15
El treball de fi de grau/final m'ha estat útil per consolidar les competències de la titulació . . . . .	16
3.5. Serveis universitaris . . . . .	17

Les instal·lacions (aules i espais docents) han estat adequades per afavorir el meu aprenentatge . . . . .	17
Els recursos facilitats pel servei de biblioteca i de suport a la docència han respost a les meves necessitats . . . . .	18
Els serveis de suport a l'estudiant (informació, matriculació, tràmits acadèmics, beques, orientació, etc.) m'han ofert un bon assessorament i atenció . . . . .	19
He rebut resposta adequada de les meves queixes i suggeriments . . . . .	20
La informació referent a la titulació al web és accessible i m'ha resultat útil . . . . .	21
<b>3.6. Competències . . . . .</b>	<b>22</b>
La formació rebuda m'ha permès millorar les habilitats comunicatives . . . . .	22
La formació rebuda m'ha permès millorar les competències personals (nivell de confiança, lideratge, aprenentatge autònom, creativitat, resolució de nous problemes, anàlisi crítica, treball en equip, etc.) . . . . .	23
La formació rebuda m'ha permès millorar les capacitats per a l'activitat professional . . . . .	24
<b>4. Satisfacció general . . . . .</b>	<b>25</b>
4.1. Estic satisfet/a amb la titulació . . . . .	25
4.2. Si tornés a començar, triaria la mateixa titulació? . . . . .	26
4.3. Si tornés a començar, triaria la mateixa universitat? . . . . .	27

## 0. Fitxa tècnica

**OBJECTIU:** L'objectiu d'aquesta enquesta és recollir informació sobre la satisfacció dels graduats/ades envers els estudis un cop finalitzats, essent aquesta una visió global necessària per a la millora del programa formatiu. AQU Catalunya ha liderat l'elaboració d'un model d'enquesta comú a totes les universitats catalanes i que permetrà la comparabilitat entre elles.

**REALITZACIÓ DE L'ENQUESTA:** AQU Catalunya

**INICI TREBALL DE CAMP:** 7 de desembre de 2022

**FINAL TREBALL DE CAMP:** 7 de febrer de 2023

**POBLACIÓ:** Estudiantat graduat al curs 2021/22

**CENTRE:** ETSEIB

Característiques metodològiques	
Instrument	Enquesta
Format	Digital
Població total	312
Respostes	127
Percentatge de participació	40.71 %
Error mostral	6.71 %
Periodicitat	Anual

## Taula de participació

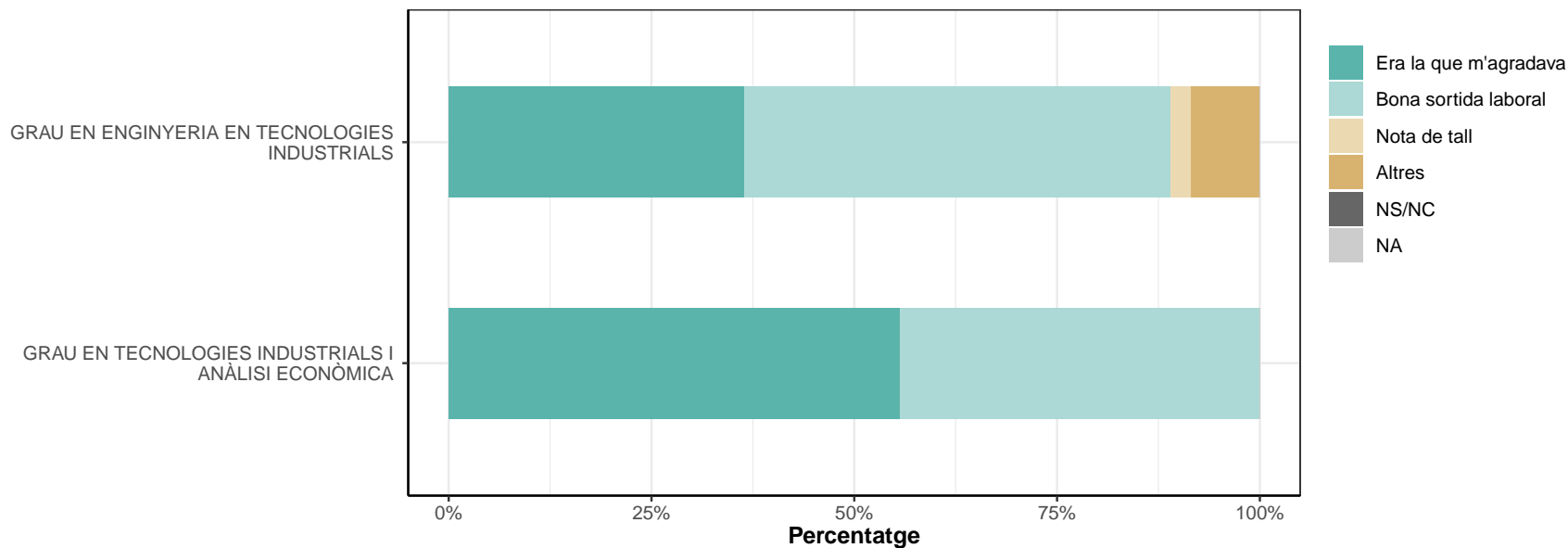
\* No es mostren aquí les titulacions que no hagin obtingut cap resposta

\* No es mostraran els resultats de les titulacions que hagin obtingut menys de 4 respostes

Estudis	Dones	%	Homes	%	Respostes	Població Total	Error Mostral
GRAU EN ENGINYERIA EN TECNOLOGIES INDUSTRIALS	26	22.0	92	78.0	118	291	6.97
GRAU EN TECNOLOGIES INDUSTRIALS I ANÀLISI ECONÒMICA	2	22.2	7	77.8	9	21	25.30

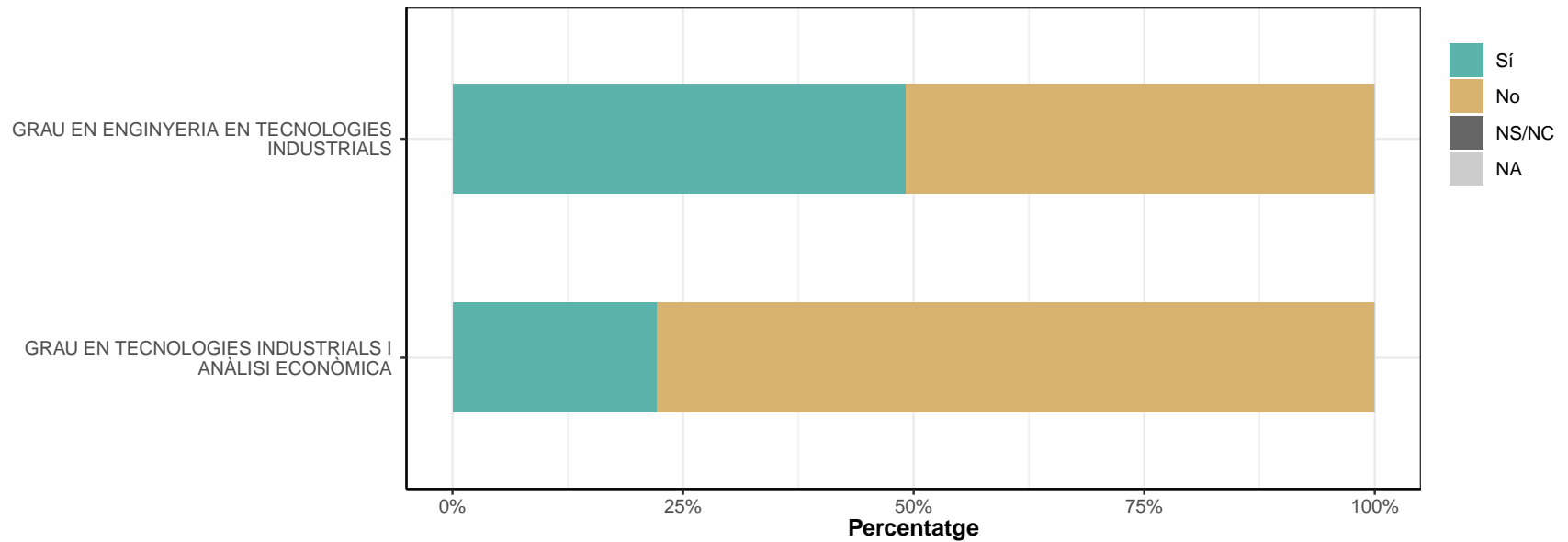
### 1. Indica el motiu principal pel qual vas escollir la titulació

	Era la que m'agradava		Bona sortida laboral		Nota de tall		Altres	
	Respostes	%	Respostes	%	Respostes	%	Respostes	%
GRAU EN ENGINYERIA EN TECNOLOGIES INDUSTRIALS	43	36.4	62	52.5	3	2.5	10	8.5
GRAU EN TECNOLOGIES INDUSTRIALS I ANÀLISI ECONÒMICA	5	55.6	4	44.4	0	0	0	0
TOTAL	48	37.8	66	52	3	2.4	10	7.9



## 2. Has compaginat els estudis amb una feina?

	Sí		No	
	Respostes	%	Respostes	%
GRAU EN ENGINYERIA EN TECNOLOGIES INDUSTRIALS	58	49.2	60	50.8
GRAU EN TECNOLOGIES INDUSTRIALS I ANÀLISI ECONÒMICA	2	22.2	7	77.8
TOTAL	60	47.2	67	52.8



### 3. Valoració global de la titulació

#### 3.1. Titulació i pla d'estudis

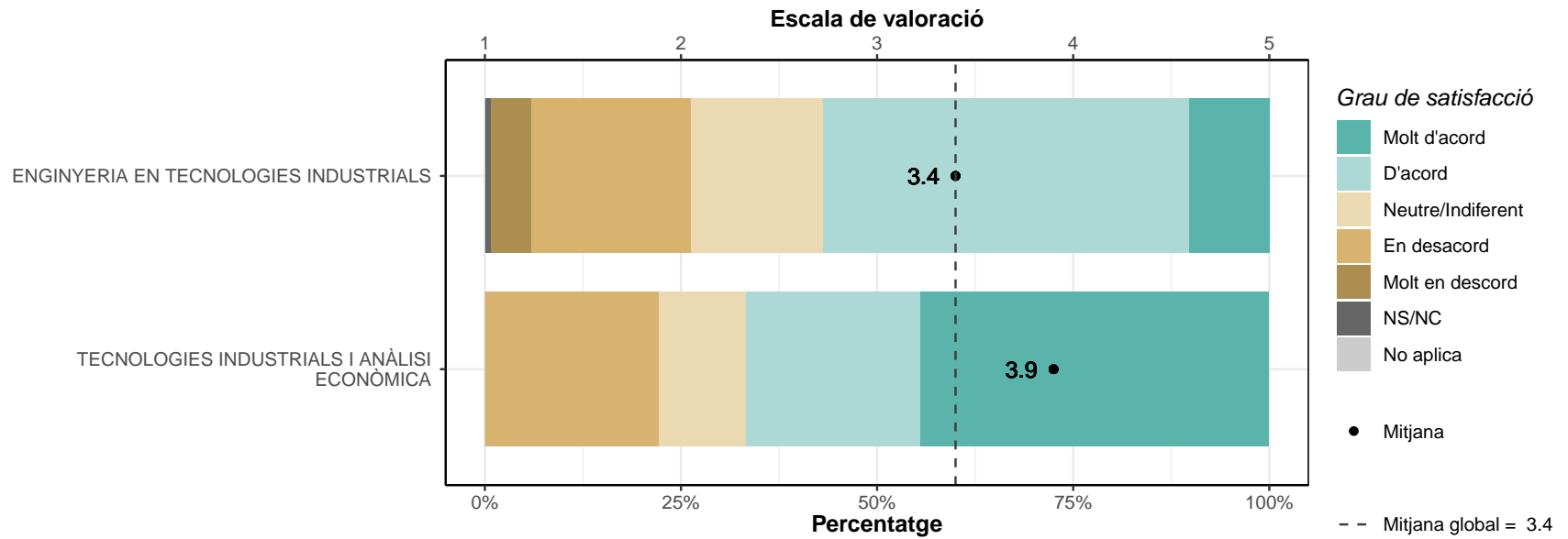
**L'estructura del pla d'estudis ha permès una progressió adequada del meu aprenentatge**

\* Escala de valoració: d'1 (molt en desacord) a 5 (molt d'acord), NS/NC (No sap/No contesta), No aplica

\* n: Nombre de respostes

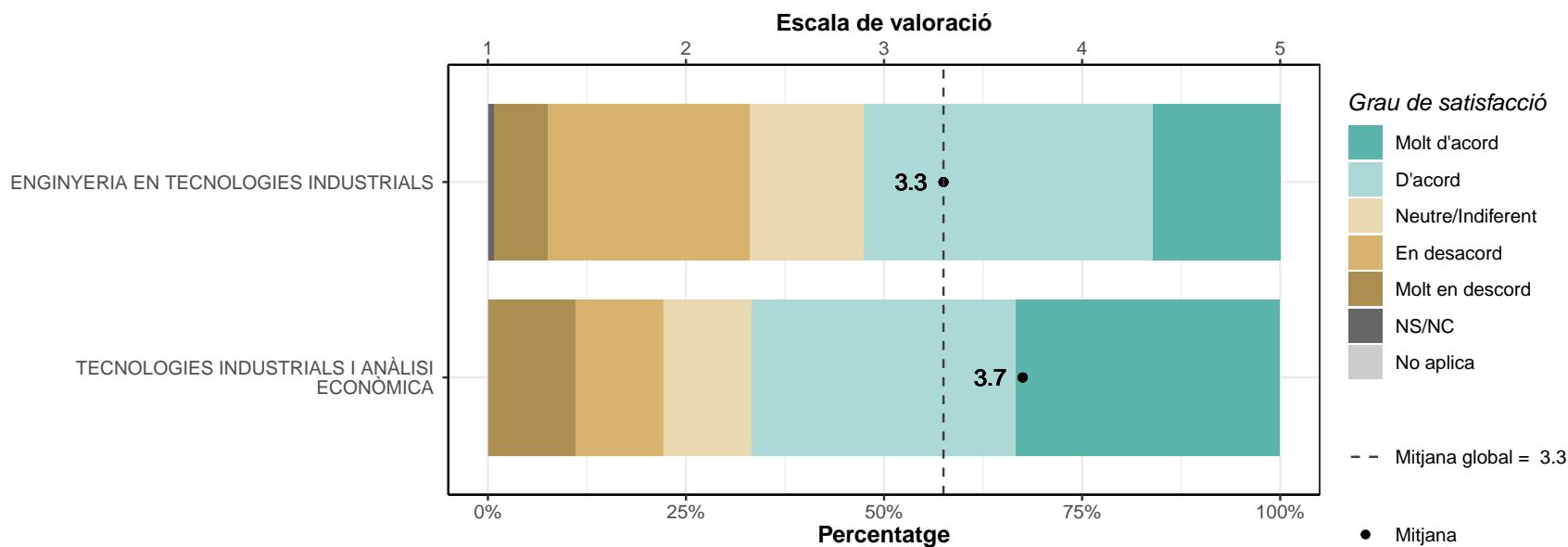
	1		2		3		4		5		NS/NC		No aplica		Mitjana	Desv. Tipus
	n	%	n	%	n	%	n	%	n	%	n	%	n	%		
ENGINYERIA EN TECNOLOGIES INDUSTRIALS	6	5.1	24	20.3	20	16.9	55	46.6	12	10.2	1	0.8	0	0	3.4	1.08
TECNOLOGIES INDUSTRIALS I ANÀLISI ECONÒMICA	0	0	2	22.2	1	11.1	2	22.2	4	44.4	0	0	0	0	3.9	1.27
TOTAL	6	4.7	26	20.5	21	16.5	57	44.9	16	12.6	1	0.8	0	0	3.4	1.1





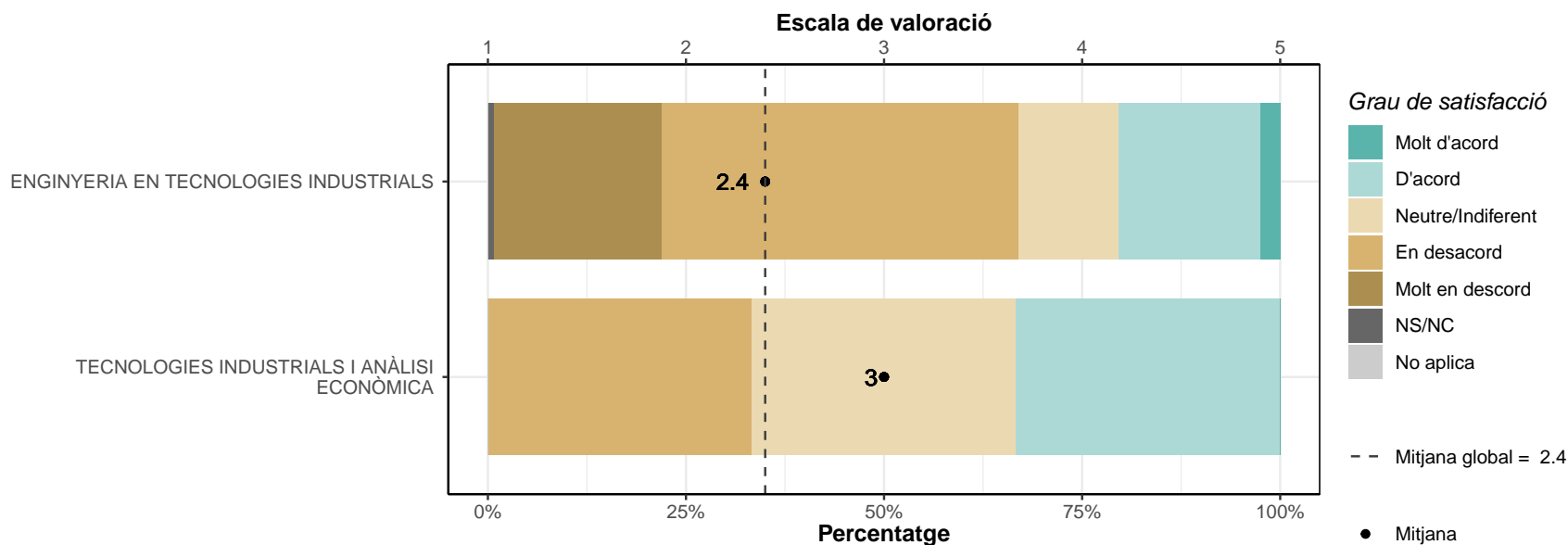
**Hi ha hagut una bona coordinació en els continguts de les assignatures per evitar solapaments**

	1		2		3		4		5		NS/NC		No aplica		Mitjana	Desv. Tipus
	n	%	n	%	n	%	n	%	n	%	n	%	n	%		
ENGINYERIA EN TECNOLOGIES INDUSTRIALS	8	6.8	30	25.4	17	14.4	43	36.4	19	16.1	1	0.8	0	0	3.3	1.21
TECNOLOGIES INDUSTRIALS I ANÀLISI ECONÒMICA	1	11.1	1	11.1	1	11.1	3	33.3	3	33.3	0	0	0	0	3.7	1.41
<b>TOTAL</b>	<b>9</b>	<b>7.1</b>	<b>31</b>	<b>24.4</b>	<b>18</b>	<b>14.2</b>	<b>46</b>	<b>36.2</b>	<b>22</b>	<b>17.3</b>	<b>1</b>	<b>0.8</b>	<b>0</b>	<b>0</b>	<b>3.3</b>	<b>1.23</b>



**El volum de treball exigít ha estat coherent amb el nombre de crèdits de les assignatures**

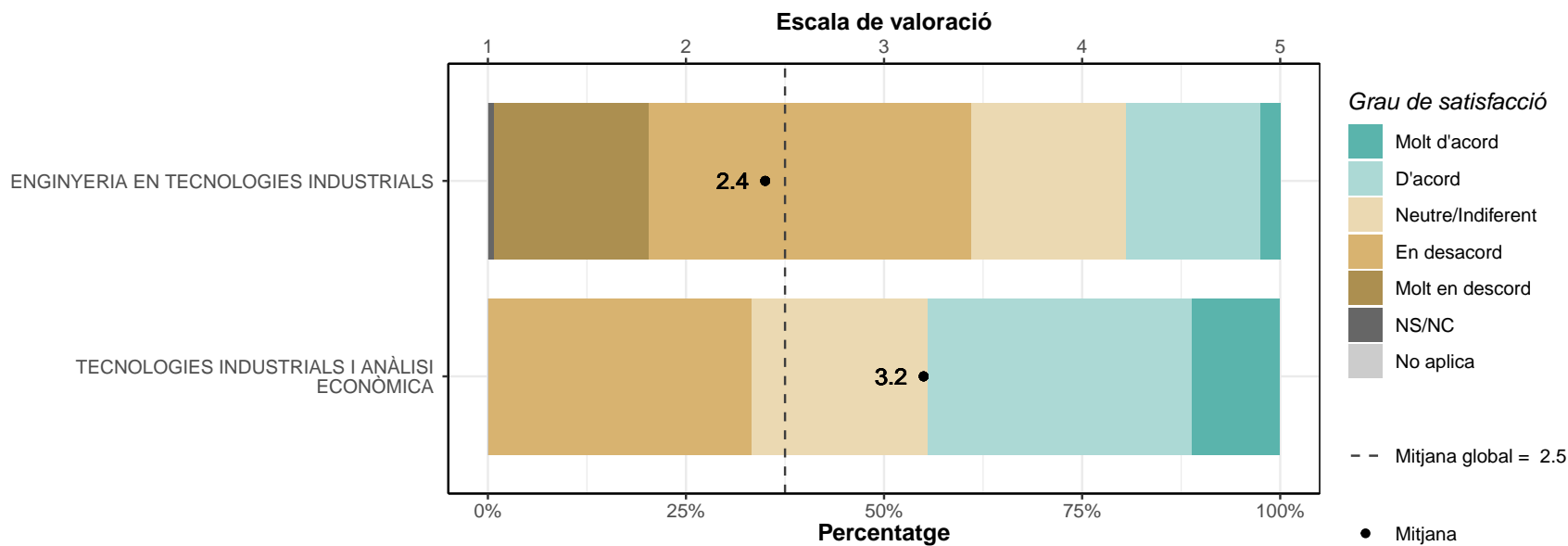
	1		2		3		4		5		NS/NC		No aplica		Mitjana	Desv. Tipus
	n	%	n	%	n	%	n	%	n	%	n	%	n	%		
ENGINYERIA EN TECNOLOGIES INDUSTRIALS	25	21.2	53	44.9	15	12.7	21	17.8	3	2.5	1	0.8	0	0	2.4	1.09
TECNOLOGIES INDUSTRIALS I ANÀLISI ECONÒMICA	0	0	3	33.3	3	33.3	3	33.3	0	0	0	0	0	0	3	0.87
<b>TOTAL</b>	<b>25</b>	<b>19.7</b>	<b>56</b>	<b>44.1</b>	<b>18</b>	<b>14.2</b>	<b>24</b>	<b>18.9</b>	<b>3</b>	<b>2.4</b>	<b>1</b>	<b>0.8</b>	<b>0</b>	<b>0</b>	<b>2.4</b>	<b>1.08</b>



### 3.2. Professorat i tutories

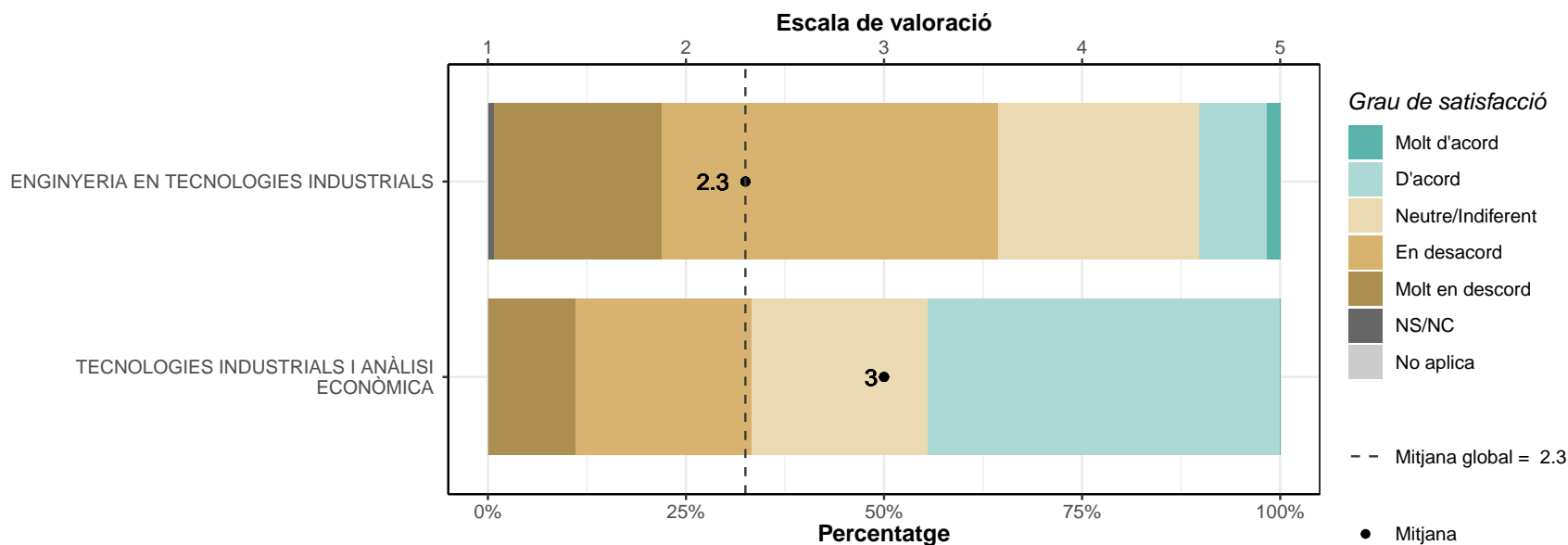
#### Estic satisfet/a amb el professorat

	1		2		3		4		5		NS/NC		No aplica		Mitjana	Desv. Tipus
	n	%	n	%	n	%	n	%	n	%	n	%	n	%		
ENGINYERIA EN TECNOLOGIES INDUSTRIALS	23	19.5	48	40.7	23	19.5	20	16.9	3	2.5	1	0.8	0	0	2.4	1.07
TECNOLOGIES INDUSTRIALS I ANÀLISI ECONÒMICA	0	0	3	33.3	2	22.2	3	33.3	1	11.1	0	0	0	0	3.2	1.09
TOTAL	23	18.1	51	40.2	25	19.7	23	18.1	4	3.1	1	0.8	0	0	2.5	1.09



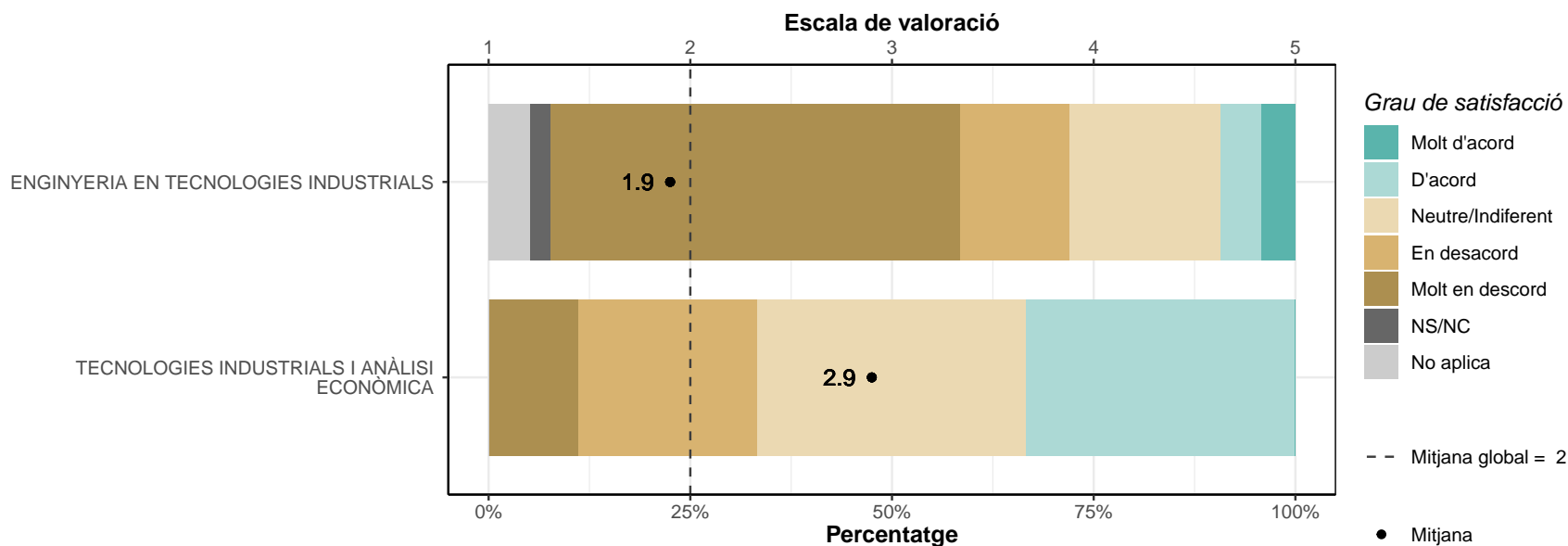
**La metodologia docent emprada pel professorat ha afavorit el meu aprenentatge**

	1		2		3		4		5		NS/NC		No aplica		Mitjana	Desv. Tipus
	n	%	n	%	n	%	n	%	n	%	n	%	n	%		
ENGINYERIA EN TECNOLOGIES INDUSTRIALS	25	21.2	50	42.4	30	25.4	10	8.5	2	1.7	1	0.8	0	0	2.3	0.95
TECNOLOGIES INDUSTRIALS I ANÀLISI ECONÒMICA	1	11.1	2	22.2	2	22.2	4	44.4	0	0	0	0	0	0	3	1.12
<b>TOTAL</b>	<b>26</b>	<b>20.5</b>	<b>52</b>	<b>40.9</b>	<b>32</b>	<b>25.2</b>	<b>14</b>	<b>11</b>	<b>2</b>	<b>1.6</b>	<b>1</b>	<b>0.8</b>	<b>0</b>	<b>0</b>	<b>2.3</b>	<b>0.98</b>



**La tutorització ha estat útil i ha contribuït a millorar el meu aprenentatge**

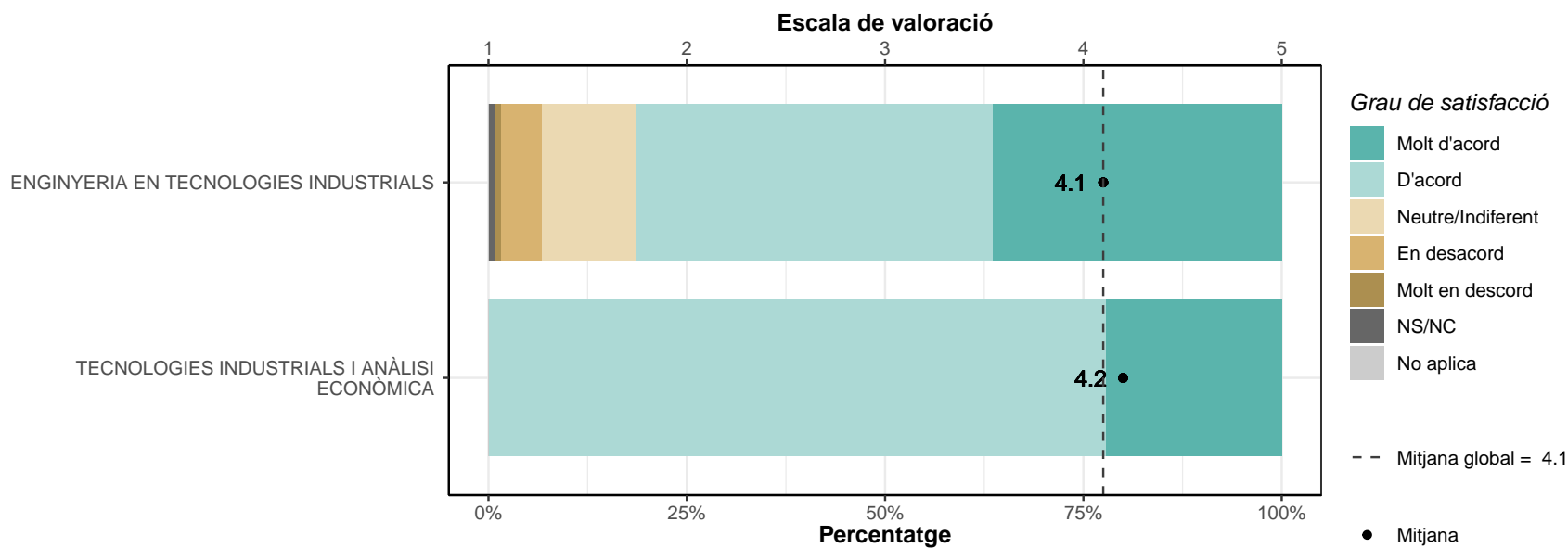
	1		2		3		4		5		NS/NC		No aplica		Mitjana	Desv. Tipus
	n	%	n	%	n	%	n	%	n	%	n	%	n	%		
ENGINYERIA EN TECNOLOGIES INDUSTRIALS	60	50.8	16	13.6	22	18.6	6	5.1	5	4.2	3	2.5	6	5.1	1.9	1.18
TECNOLOGIES INDUSTRIALS I ANÀLISI ECONÒMICA	1	11.1	2	22.2	3	33.3	3	33.3	0	0	0	0	0	0	2.9	1.05
TOTAL	61	48	18	14.2	25	19.7	9	7.1	5	3.9	3	2.4	6	4.7	2	1.19



### 3.3. Intranet i sistema d'avaluació

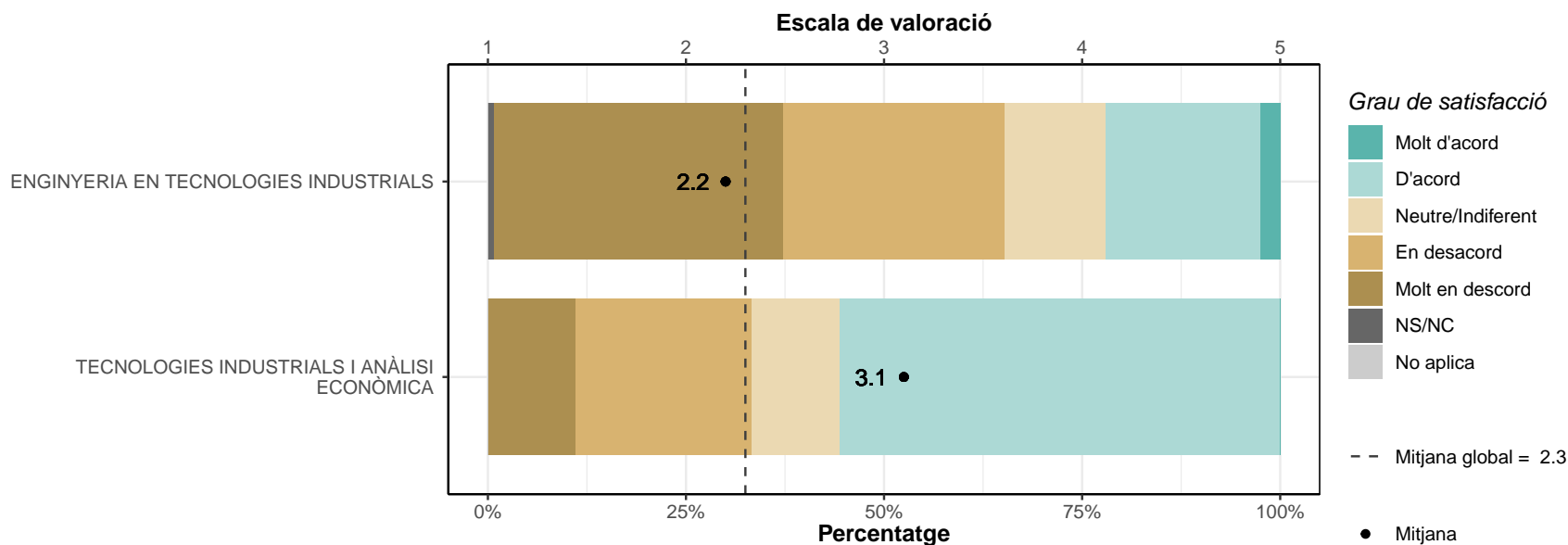
L'ús del campus virtual ha facilitat el meu aprenentatge

	1		2		3		4		5		NS/NC		No aplica		Mitjana	Desv. Tipus
	n	%	n	%	n	%	n	%	n	%	n	%	n	%		
ENGINYERIA EN TECNOLOGIES INDUSTRIALS	1	0.8	6	5.1	14	11.9	53	44.9	43	36.4	1	0.8	0	0	4.1	0.87
TECNOLOGIES INDUSTRIALS I ANÀLISI ECONÒMICA	0	0	0	0	0	0	7	77.8	2	22.2	0	0	0	0	4.2	0.44
TOTAL	1	0.8	6	4.7	14	11	60	47.2	45	35.4	1	0.8	0	0	4.1	0.85



**Els sistemes d'avaluació han permès reflectir adequadament el meu aprenentatge**

	1		2		3		4		5		NS/NC		No aplica		Mitjana	Desv. Tipus
	n	%	n	%	n	%	n	%	n	%	n	%	n	%		
ENGINYERIA EN TECNOLOGIES INDUSTRIALS	43	36.4	33	28	15	12.7	23	19.5	3	2.5	1	0.8	0	0	2.2	1.21
TECNOLOGIES INDUSTRIALS I ANÀLISI ECONÒMICA	1	11.1	2	22.2	1	11.1	5	55.6	0	0	0	0	0	0	3.1	1.17
<b>TOTAL</b>	<b>44</b>	<b>34.6</b>	<b>35</b>	<b>27.6</b>	<b>16</b>	<b>12.6</b>	<b>28</b>	<b>22</b>	<b>3</b>	<b>2.4</b>	<b>1</b>	<b>0.8</b>	<b>0</b>	<b>0</b>	<b>2.3</b>	<b>1.23</b>

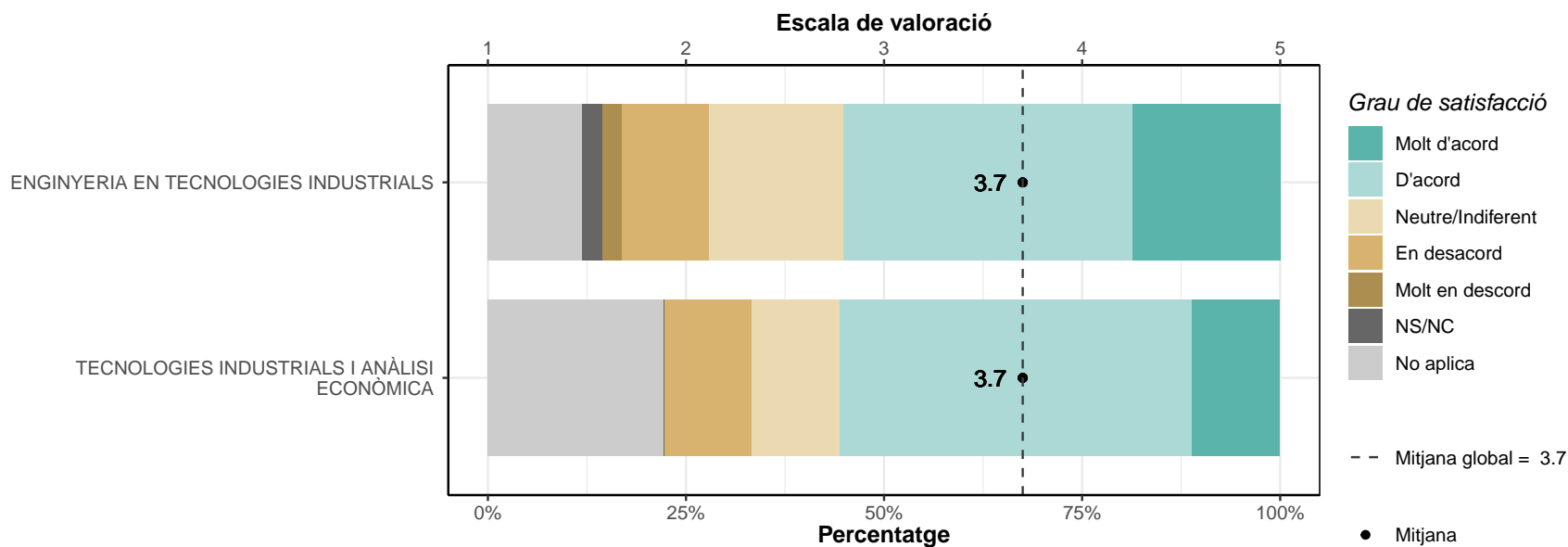




### 3.4. Pràctiques externes, mobilitat i TFG

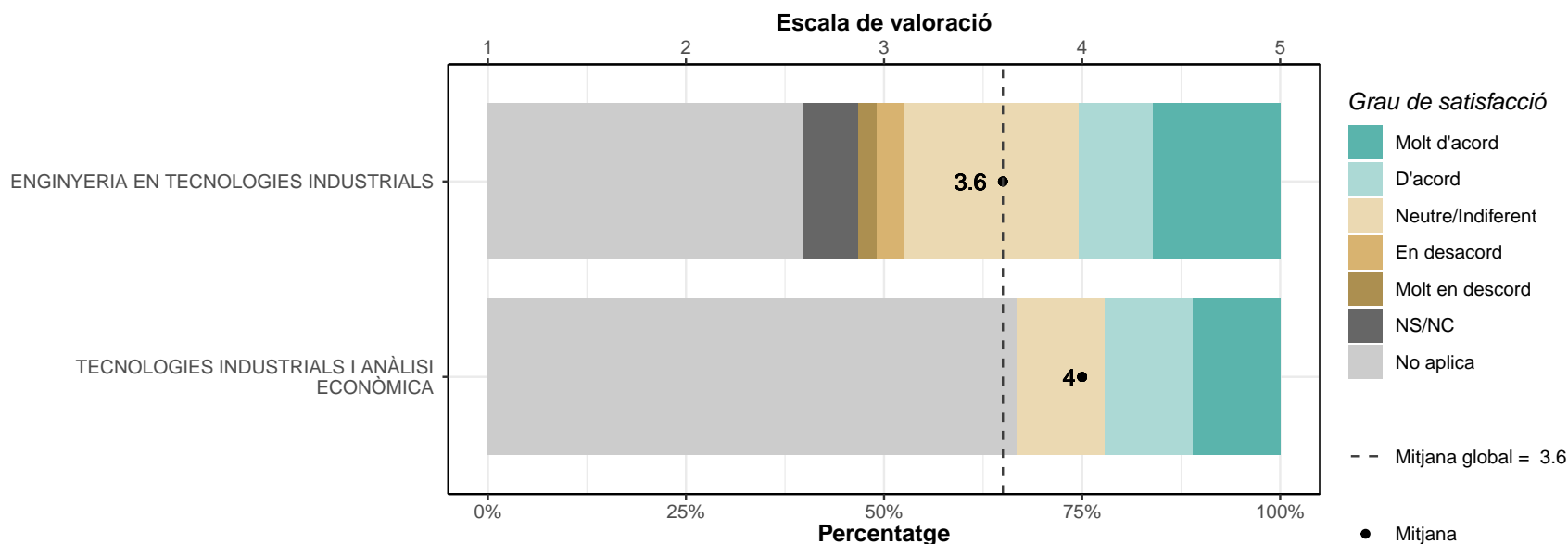
Les pràctiques externes m'han permès aplicar els coneixements adquirits durant la titulació

	1		2		3		4		5		NS/NC		No aplica		Mitjana	Desv. Tipus
	n	%	n	%	n	%	n	%	n	%	n	%	n	%		
ENGINYERIA EN TECNOLOGIES INDUSTRIALS	3	2.5	13	11	20	16.9	43	36.4	22	18.6	3	2.5	14	11.9	3.7	1.05
TECNOLOGIES INDUSTRIALS I ANÀLISI ECONÒMICA	0	0	1	11.1	1	11.1	4	44.4	1	11.1	0	0	2	22.2	3.7	0.95
<b>TOTAL</b>	<b>3</b>	<b>2.4</b>	<b>14</b>	<b>11</b>	<b>21</b>	<b>16.5</b>	<b>47</b>	<b>37</b>	<b>23</b>	<b>18.1</b>	<b>3</b>	<b>2.4</b>	<b>16</b>	<b>12.6</b>	<b>3.7</b>	<b>1.04</b>



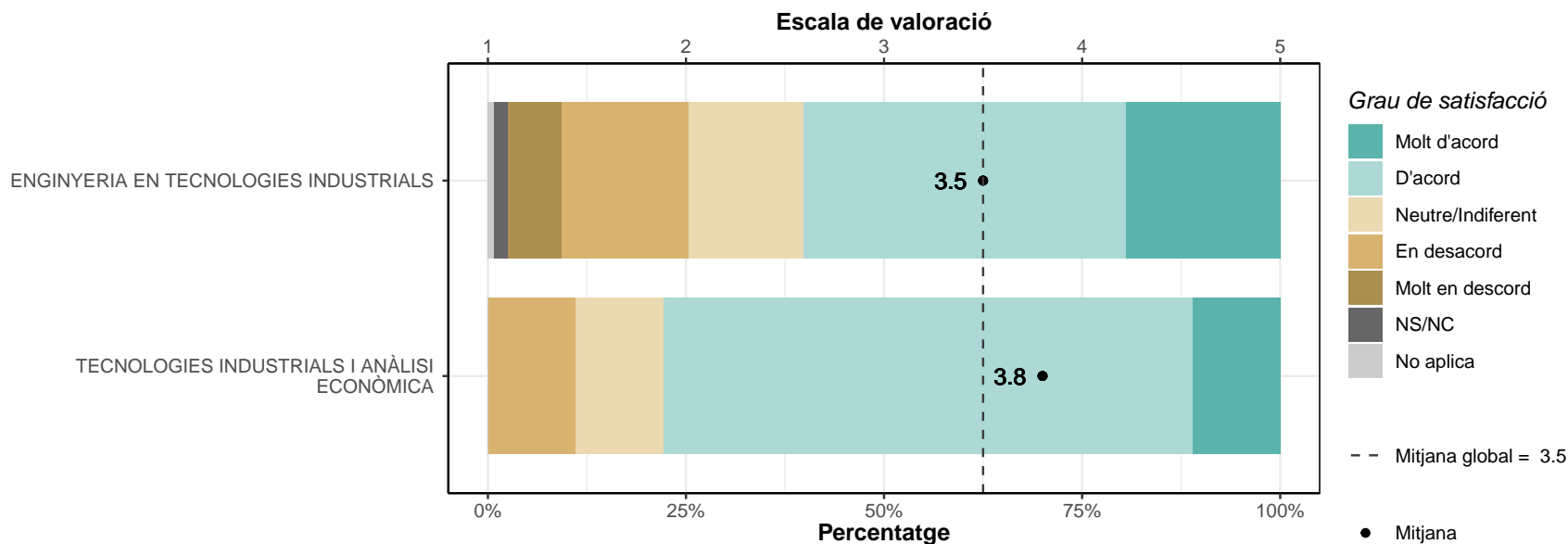
**Les accions de mobilitat que he realitzat han estat rellevants per al meu aprenentatge**

	1		2		3		4		5		NS/NC		No aplica		Mitjana	Desv. Tipus
	n	%	n	%	n	%	n	%	n	%	n	%	n	%		
ENGINYERIA EN TECNOLOGIES INDUSTRIALS	3	2.5	4	3.4	26	22	11	9.3	19	16.1	8	6.8	47	39.8	3.6	1.13
TECNOLOGIES INDUSTRIALS I ANÀLISI ECONÒMICA	0	0	0	0	1	11.1	1	11.1	1	11.1	0	0	6	66.7	4	1
<b>TOTAL</b>	<b>3</b>	<b>2.4</b>	<b>4</b>	<b>3.1</b>	<b>27</b>	<b>21.3</b>	<b>12</b>	<b>9.4</b>	<b>20</b>	<b>15.7</b>	<b>8</b>	<b>6.3</b>	<b>53</b>	<b>41.7</b>	<b>3.6</b>	<b>1.12</b>



**El treball de fi de grau/final m'ha estat útil per consolidar les competències de la titulació**

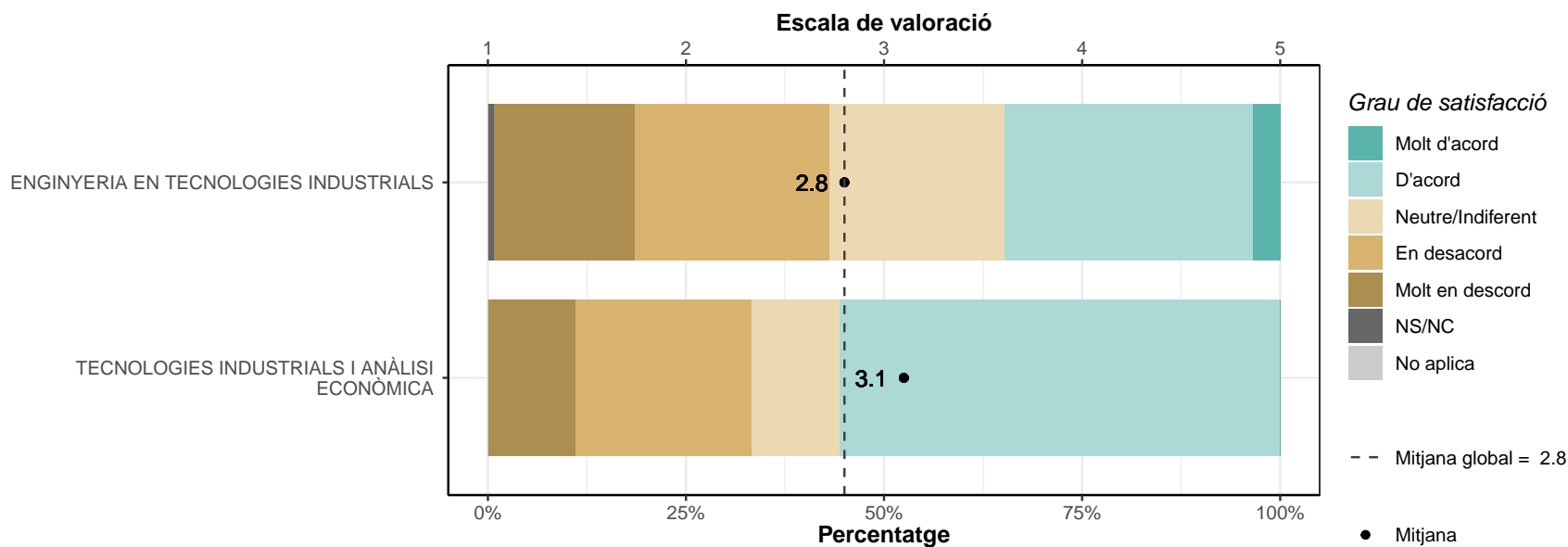
	1		2		3		4		5		NS/NC		No aplica		Mitjana	Desv. Tipus
	n	%	n	%	n	%	n	%	n	%	n	%	n	%		
ENGINYERIA EN TECNOLOGIES INDUSTRIALS	8	6.8	19	16.1	17	14.4	48	40.7	23	19.5	2	1.7	1	0.8	3.5	1.19
TECNOLOGIES INDUSTRIALS I ANÀLISI ECONÒMICA	0	0	1	11.1	1	11.1	6	66.7	1	11.1	0	0	0	0	3.8	0.83
<b>TOTAL</b>	<b>8</b>	<b>6.3</b>	<b>20</b>	<b>15.7</b>	<b>18</b>	<b>14.2</b>	<b>54</b>	<b>42.5</b>	<b>24</b>	<b>18.9</b>	<b>2</b>	<b>1.6</b>	<b>1</b>	<b>0.8</b>	<b>3.5</b>	<b>1.16</b>



### 3.5. Serveis universitaris

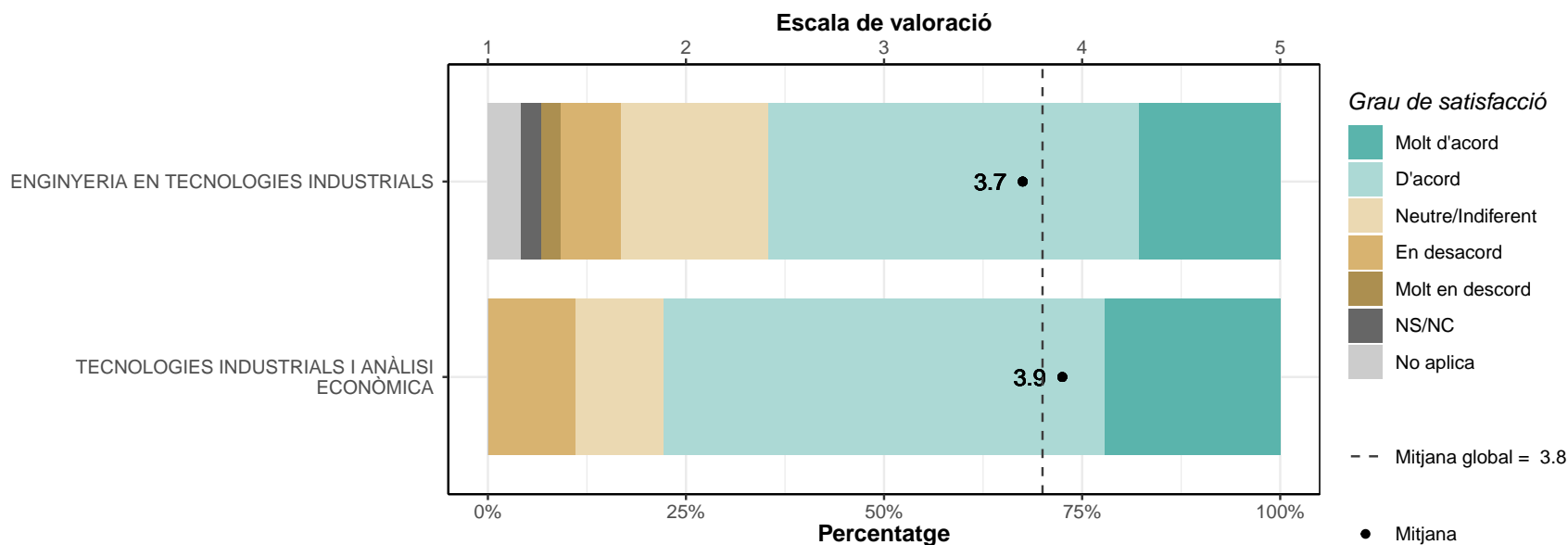
Les instal·lacions (aules i espais docents) han estat adequades per afavorir el meu aprenentatge

	1		2		3		4		5		NS/NC		No aplica		Mitjana	Desv. Tipus
	n	%	n	%	n	%	n	%	n	%	n	%	n	%		
ENGINYERIA EN TECNOLOGIES INDUSTRIALS	21	17.8	29	24.6	26	22	37	31.4	4	3.4	1	0.8	0	0	2.8	1.18
TECNOLOGIES INDUSTRIALS I ANÀLISI ECONÒMICA	1	11.1	2	22.2	1	11.1	5	55.6	0	0	0	0	0	0	3.1	1.17
TOTAL	22	17.3	31	24.4	27	21.3	42	33.1	4	3.1	1	0.8	0	0	2.8	1.17



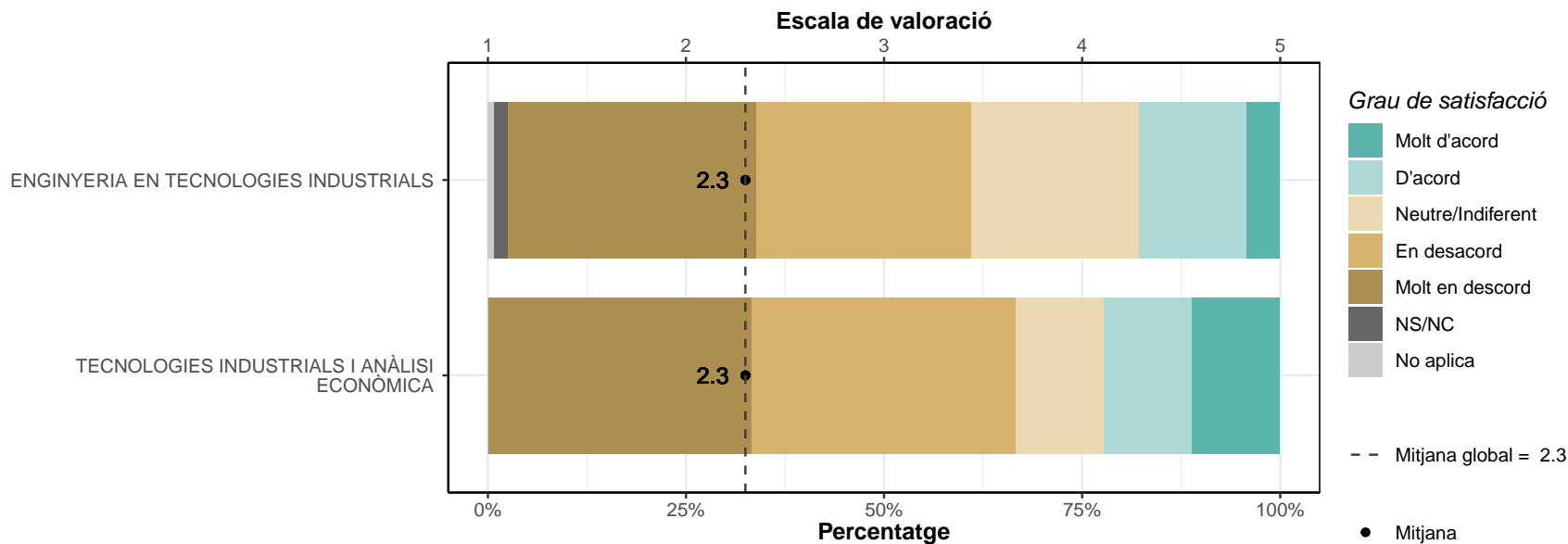
**Els recursos facilitats pel serveis de biblioteca i de suport a la docència han respost a les meves necessitats**

	1		2		3		4		5		NS/NC		No aplica		Mitjana	Desv. Tipus
	n	%	n	%	n	%	n	%	n	%	n	%	n	%		
ENGINYERIA EN TECNOLOGIES INDUSTRIALS	3	2.5	9	7.6	22	18.6	55	46.6	21	17.8	3	2.5	5	4.2	3.7	0.95
TECNOLOGIES INDUSTRIALS I ANÀLISI ECONÒMICA	0	0	1	11.1	1	11.1	5	55.6	2	22.2	0	0	0	0	3.9	0.93
<b>TOTAL</b>	<b>3</b>	<b>2.4</b>	<b>10</b>	<b>7.9</b>	<b>23</b>	<b>18.1</b>	<b>60</b>	<b>47.2</b>	<b>23</b>	<b>18.1</b>	<b>3</b>	<b>2.4</b>	<b>5</b>	<b>3.9</b>	<b>3.8</b>	<b>0.95</b>



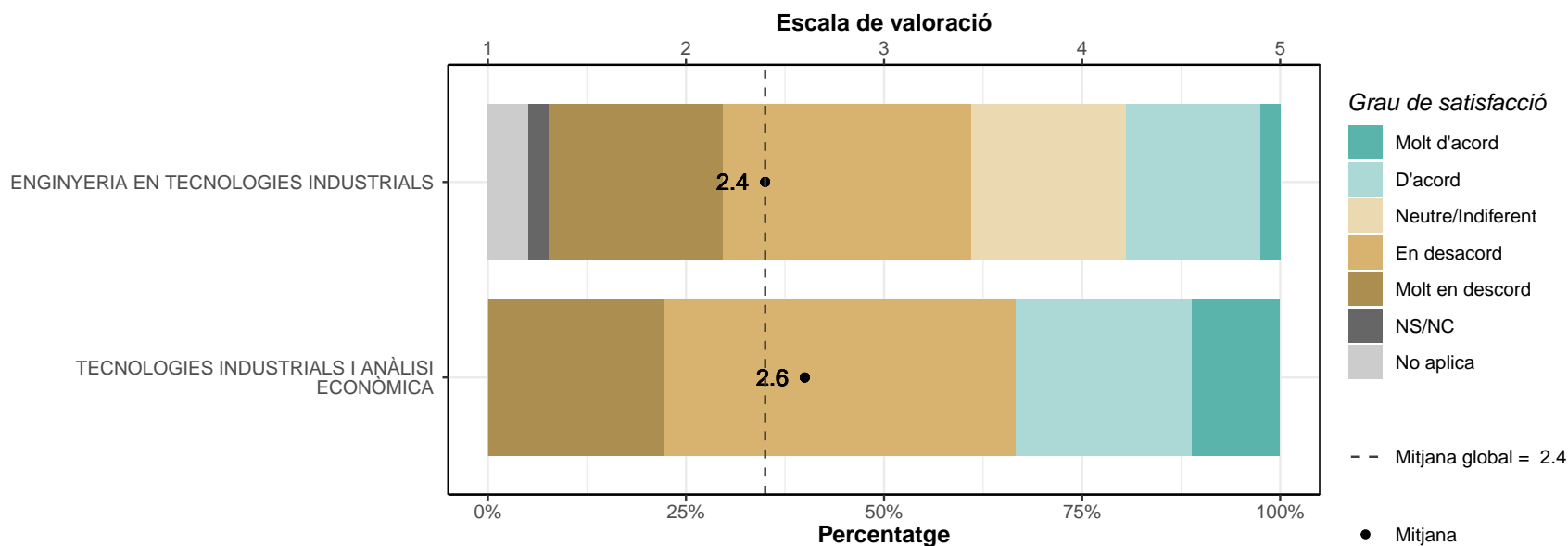
**Els serveis de suport a l'estudiant (informació, matriculació, tràmits acadèmics, beques, orientació, etc.) m'han ofert un bon assessorament i atenció**

	1		2		3		4		5		NS/NC		No aplica		Mitjana	Desv. Tipus
	n	%	n	%	n	%	n	%	n	%	n	%	n	%		
ENGINYERIA EN TECNOLOGIES INDUSTRIALS	37	31.4	32	27.1	25	21.2	16	13.6	5	4.2	2	1.7	1	0.8	2.3	1.19
TECNOLOGIES INDUSTRIALS I ANÀLISI ECONÒMICA	3	33.3	3	33.3	1	11.1	1	11.1	1	11.1	0	0	0	0	2.3	1.41
<b>TOTAL</b>	<b>40</b>	<b>31.5</b>	<b>35</b>	<b>27.6</b>	<b>26</b>	<b>20.5</b>	<b>17</b>	<b>13.4</b>	<b>6</b>	<b>4.7</b>	<b>2</b>	<b>1.6</b>	<b>1</b>	<b>0.8</b>	<b>2.3</b>	<b>1.2</b>



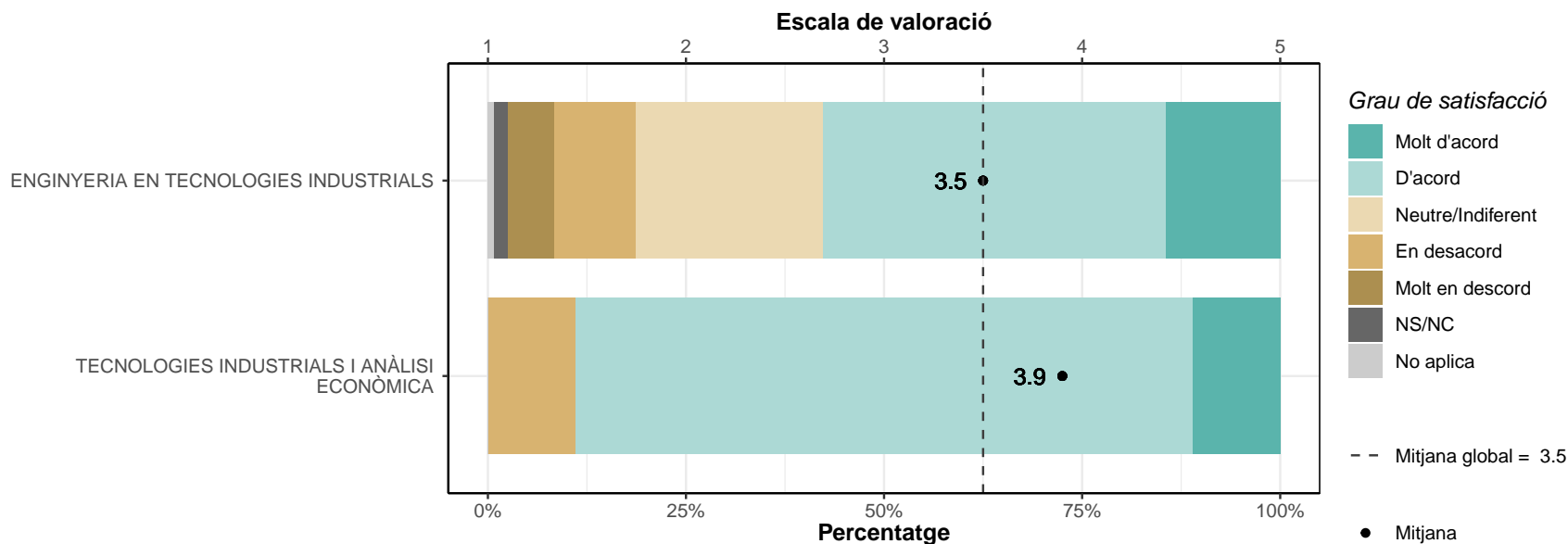
**He rebut resposta adequada de les meves queixes i suggeriments**

	1		2		3		4		5		NS/NC		No aplica		Mitjana	Desv. Tipus
	n	%	n	%	n	%	n	%	n	%	n	%	n	%		
ENGINYERIA EN TECNOLOGIES INDUSTRIALS	26	22	37	31.4	23	19.5	20	16.9	3	2.5	3	2.5	6	5.1	2.4	1.12
TECNOLOGIES INDUSTRIALS I ANÀLISI ECONÒMICA	2	22.2	4	44.4	0	0	2	22.2	1	11.1	0	0	0	0	2.6	1.42
<b>TOTAL</b>	<b>28</b>	<b>22</b>	<b>41</b>	<b>32.3</b>	<b>23</b>	<b>18.1</b>	<b>22</b>	<b>17.3</b>	<b>4</b>	<b>3.1</b>	<b>3</b>	<b>2.4</b>	<b>6</b>	<b>4.7</b>	<b>2.4</b>	<b>1.14</b>



**La informació referent a la titulació al web és accessible i m'ha resultat útil**

	1		2		3		4		5		NS/NC		No aplica		Mitjana	Desv. Tipus
	n	%	n	%	n	%	n	%	n	%	n	%	n	%		
ENGINYERIA EN TECNOLOGIES INDUSTRIALS	7	5.9	12	10.2	28	23.7	51	43.2	17	14.4	2	1.7	1	0.8	3.5	1.06
TECNOLOGIES INDUSTRIALS I ANÀLISI ECONÒMICA	0	0	1	11.1	0	0	7	77.8	1	11.1	0	0	0	0	3.9	0.78
<b>TOTAL</b>	<b>7</b>	<b>5.5</b>	<b>13</b>	<b>10.2</b>	<b>28</b>	<b>22</b>	<b>58</b>	<b>45.7</b>	<b>18</b>	<b>14.2</b>	<b>2</b>	<b>1.6</b>	<b>1</b>	<b>0.8</b>	<b>3.5</b>	<b>1.05</b>

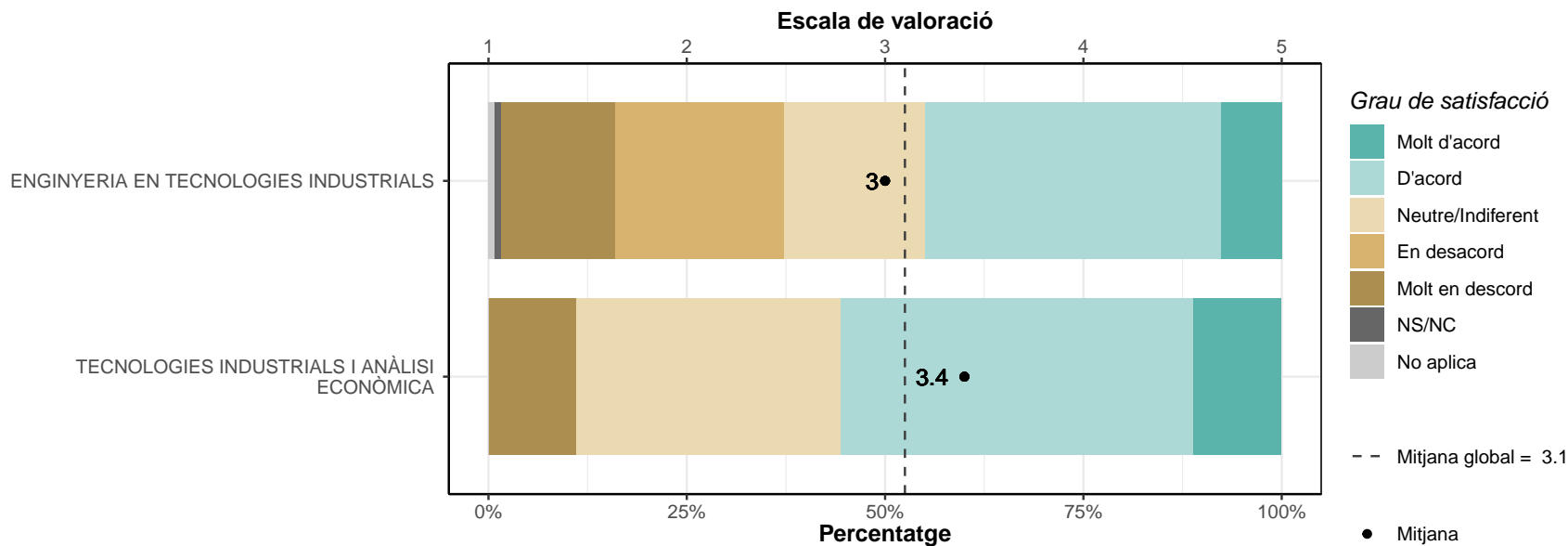




### 3.6. Competències

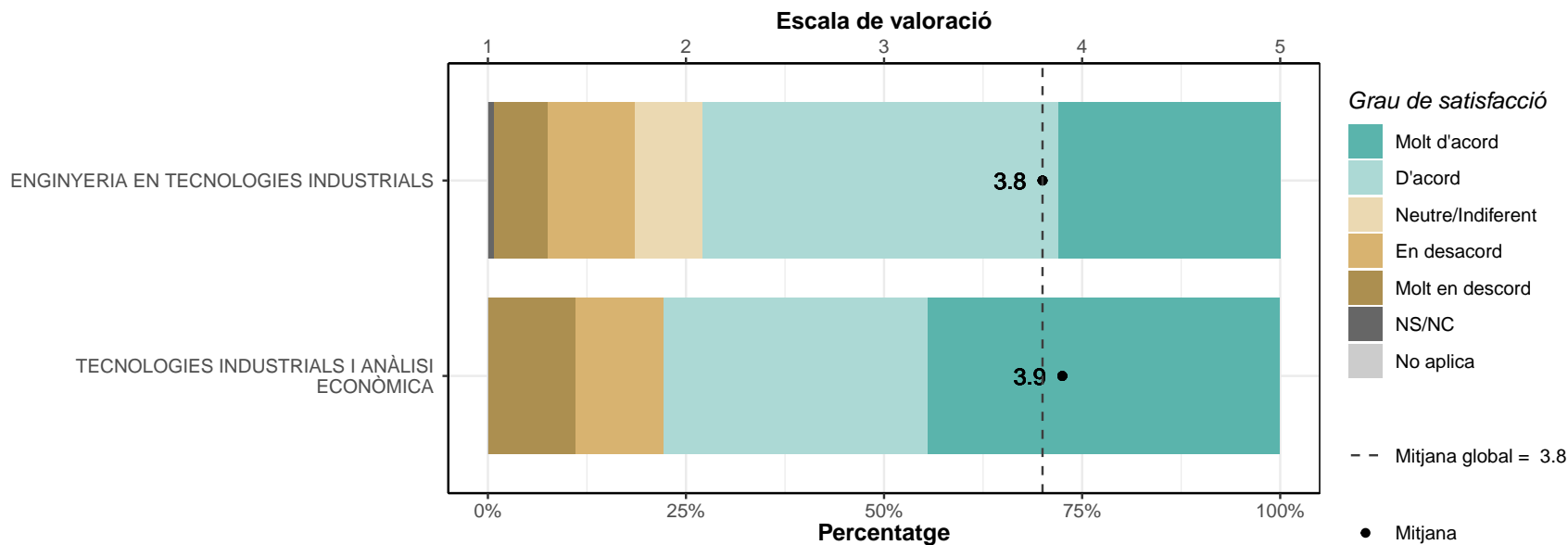
#### La formació rebuda m'ha permès millorar les habilitats comunicatives

	1		2		3		4		5		NS/NC		No aplica		Mitjana	Desv. Típus
	n	%	n	%	n	%	n	%	n	%	n	%	n	%		
ENGINYERIA EN TECNOLOGIES INDUSTRIALS	17	14.4	25	21.2	21	17.8	44	37.3	9	7.6	1	0.8	1	0.8	3	1.23
TECNOLOGIES INDUSTRIALS I ANÀLISI ECONÒMICA	1	11.1	0	0	3	33.3	4	44.4	1	11.1	0	0	0	0	3.4	1.13
TOTAL	18	14.2	25	19.7	24	18.9	48	37.8	10	7.9	1	0.8	1	0.8	3.1	1.22



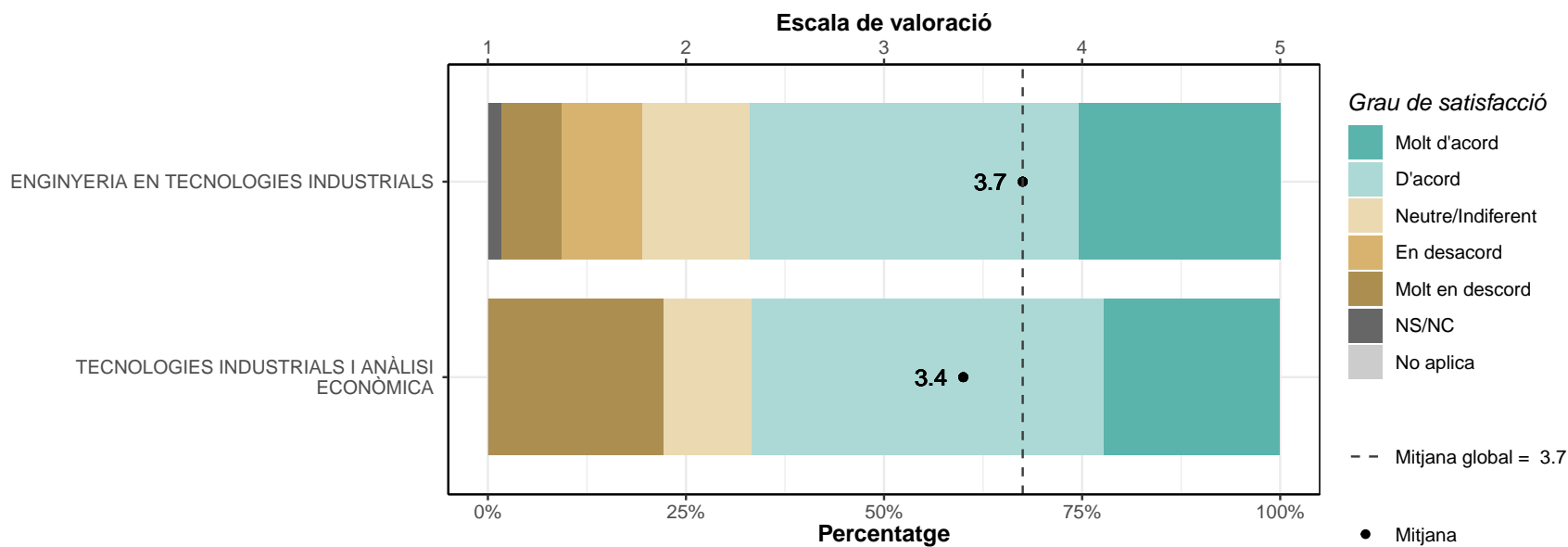
**La formació rebuda m'ha permès millorar les competències personals (nivell de confiança, lideratge, aprenentatge autònom, creativitat, resolució de nous problemes, anàlisi crítica, treball en equip, etc.)**

	1		2		3		4		5		NS/NC		No aplica		Mitjana	Desv. Tipus
	n	%	n	%	n	%	n	%	n	%	n	%	n	%		
ENGINYERIA EN TECNOLOGIES INDUSTRIALS	8	6.8	13	11	10	8.5	53	44.9	33	28	1	0.8	0	0	3.8	1.18
TECNOLOGIES INDUSTRIALS I ANÀLISI ECONÒMICA	1	11.1	1	11.1	0	0	3	33.3	4	44.4	0	0	0	0	3.9	1.45
<b>TOTAL</b>	<b>9</b>	<b>7.1</b>	<b>14</b>	<b>11</b>	<b>10</b>	<b>7.9</b>	<b>56</b>	<b>44.1</b>	<b>37</b>	<b>29.1</b>	<b>1</b>	<b>0.8</b>	<b>0</b>	<b>0</b>	<b>3.8</b>	<b>1.19</b>



**La formació rebuda m'ha permès millorar les capacitats per a l'activitat professional**

	1		2		3		4		5		NS/NC		No aplica		Mitjana	Desv. Tipus
	n	%	n	%	n	%	n	%	n	%	n	%	n	%		
ENGINYERIA EN TECNOLOGIES INDUSTRIALS	9	7.6	12	10.2	16	13.6	49	41.5	30	25.4	2	1.7	0	0	3.7	1.19
TECNOLOGIES INDUSTRIALS I ANÀLISI ECONÒMICA	2	22.2	0	0	1	11.1	4	44.4	2	22.2	0	0	0	0	3.4	1.51
<b>TOTAL</b>	<b>11</b>	<b>8.7</b>	<b>12</b>	<b>9.4</b>	<b>17</b>	<b>13.4</b>	<b>53</b>	<b>41.7</b>	<b>32</b>	<b>25.2</b>	<b>2</b>	<b>1.6</b>	<b>0</b>	<b>0</b>	<b>3.7</b>	<b>1.21</b>



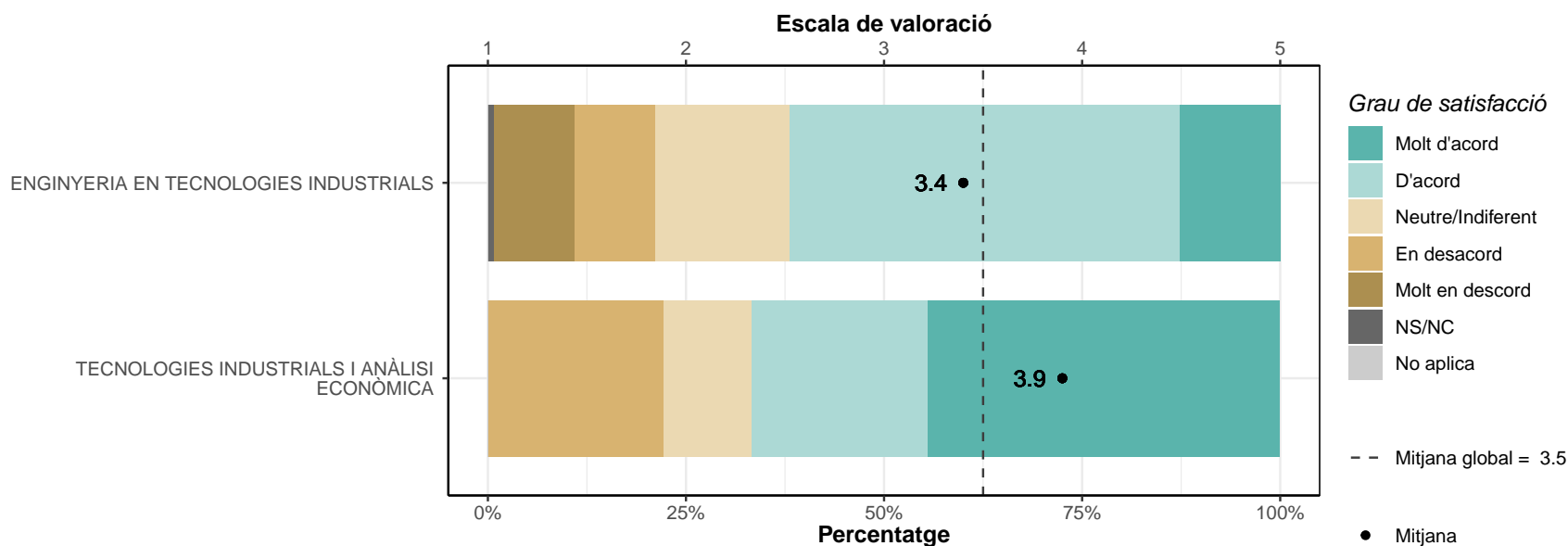
## 4. Satisfacció general

### 4.1. Estic satisfet/a amb la titulació

\* Escala de valoració: d'1 (molt en desacord) a 5 (molt d'acord), NS/NC (No sap/No contesta), No aplica

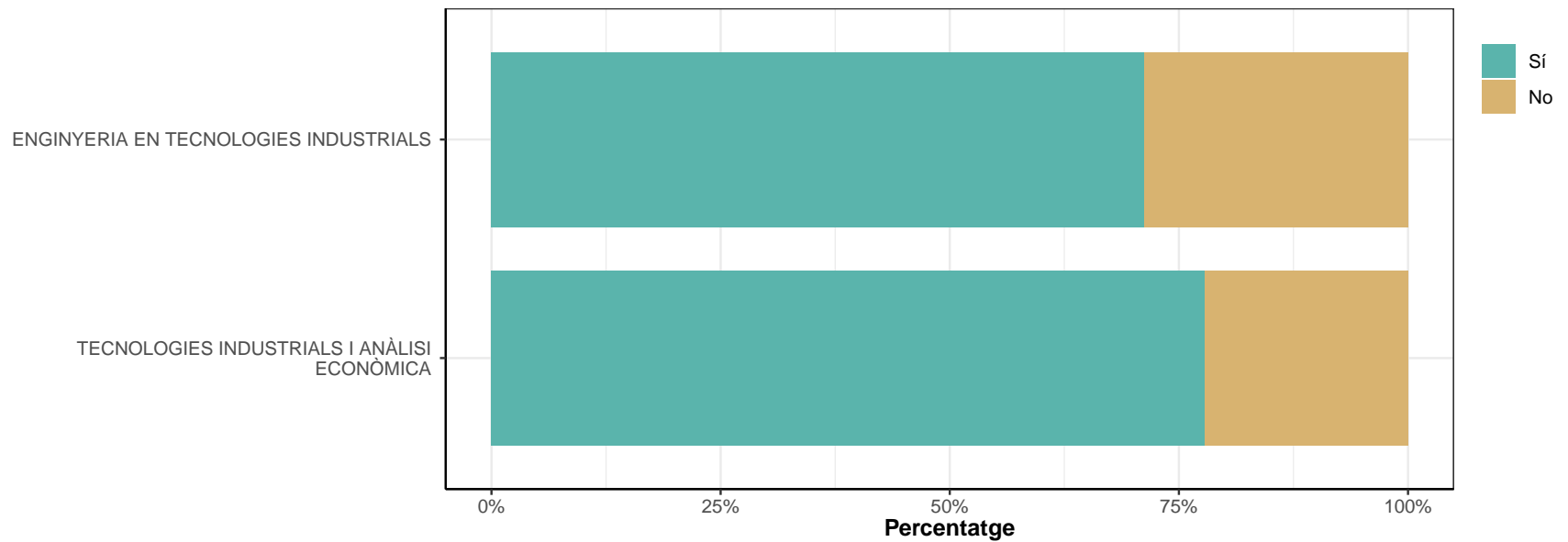
\* n: Nombre de respostes

	1		2		3		4		5		NS/NC		No aplica		Mitjana	Desv. Tipus
	n	%	n	%	n	%	n	%	n	%	n	%	n	%		
ENGINYERIA EN TECNOLOGIES INDUSTRIALS	12	10.2	12	10.2	20	16.9	58	49.2	15	12.7	1	0.8	0	0	3.4	1.16
TECNOLOGIES INDUSTRIALS I ANÀLISI ECONÒMICA	0	0	2	22.2	1	11.1	2	22.2	4	44.4	0	0	0	0	3.9	1.27
TOTAL	12	9.4	14	11	21	16.5	60	47.2	19	15	1	0.8	0	0	3.5	1.16



**4.2. Si tornés a començar, triaria la mateixa titulació?**

	Sí		No	
	n	%	n	%
ENGINYERIA EN TECNOLOGIES INDUSTRIALS	84	71.2	34	28.8
TECNOLOGIES INDUSTRIALS I ANÀLISI ECONÒMICA	7	77.8	2	22.2
TOTAL	91	71.7	36	28.3



**4.3. Si tornés a començar, triaria la mateixa universitat?**

	Sí		No	
	n	%	n	%
ENGINYERIA EN TECNOLOGIES INDUSTRIALS	74	62.7	44	37.3
TECNOLOGIES INDUSTRIALS I ANÀLISI ECONÒMICA	7	77.8	2	22.2
TOTAL	81	63.8	46	36.2

