

PROJECTE V / MOLÍ NOU

Després de l'anàlisi corresponent s'ha arribat a la conclusió que el barri de Moli Nou, al ser una zona de rendes baixes, requereix d'una gran inversió d'activitat econòmica i de nova vida. L'estratègia general parteix d'un 33% del programa en Sant Boi, Moli Nou i Santa Coloma de Cervelló.

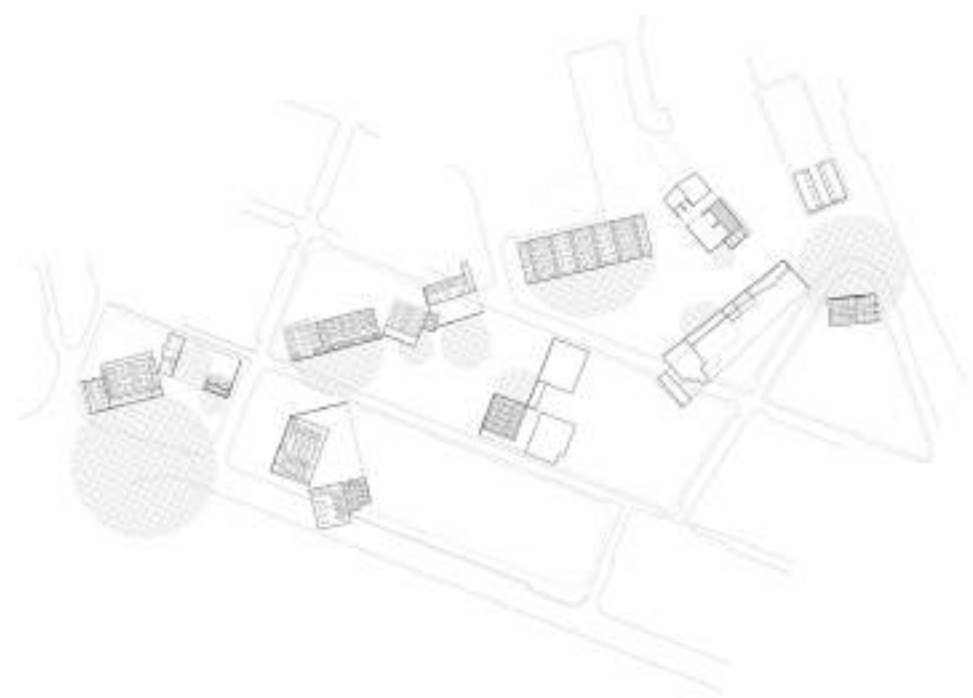
La idea de projecte consisteix en enganxar-se a les mitjeres existents i apartar-se de les façanes creant, d'aquesta manera, un conjunt de petites places des del passeig fins al parc agrari, saltant totes les barreres, viàries i geogràfiques i aprofitar per crear un nou accés a l'estació ferroviària.

La materialitat; partint de les mitjeres dels edificis col·lidants, del material tradicional de construcció, la memòria de la colònia Güell i la profunda relació amb la terra, és protagonitzada per la totxana catalana. Per tal de poder adoptar un caràcter singular en les tres intervencions, s'ha optat per mantenir una estructura d'arcs.

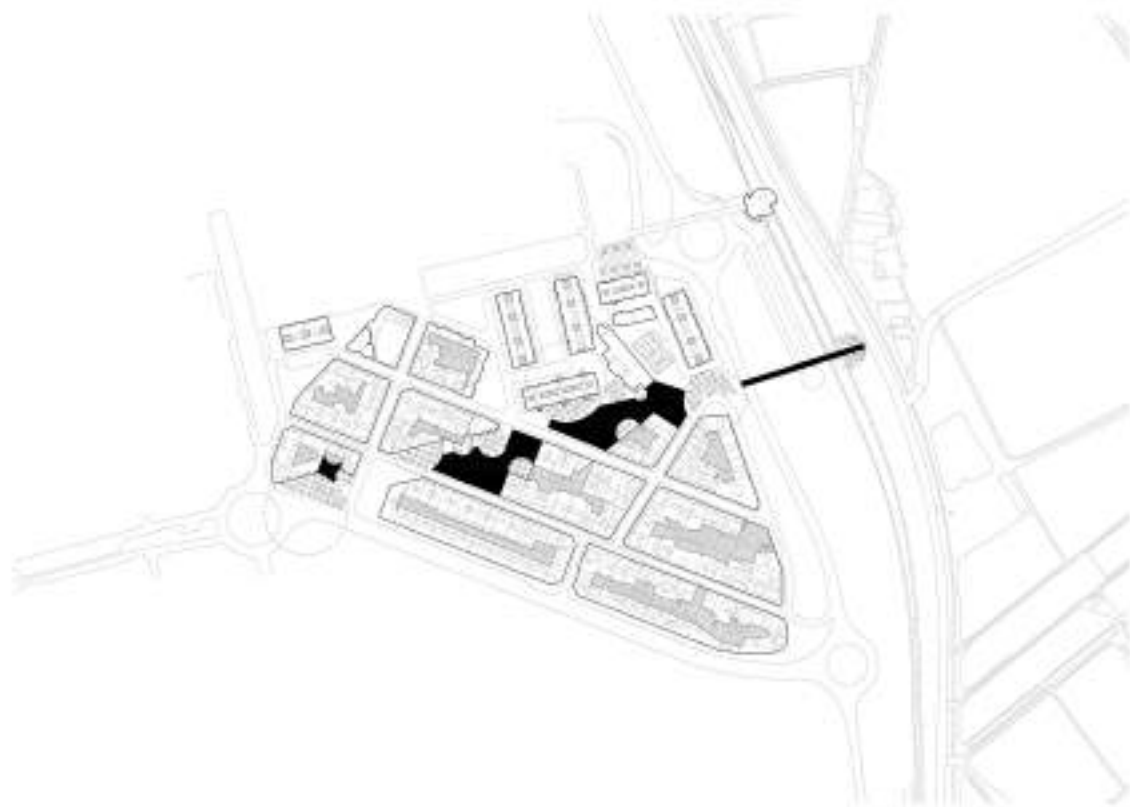


AXO GENERAL





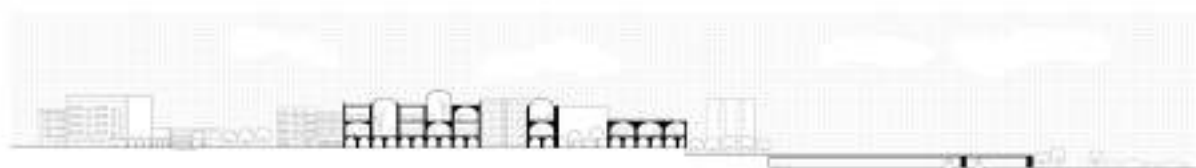
ESQUEMA D'ESPAI PÚBLIC



EMPLACEMENT

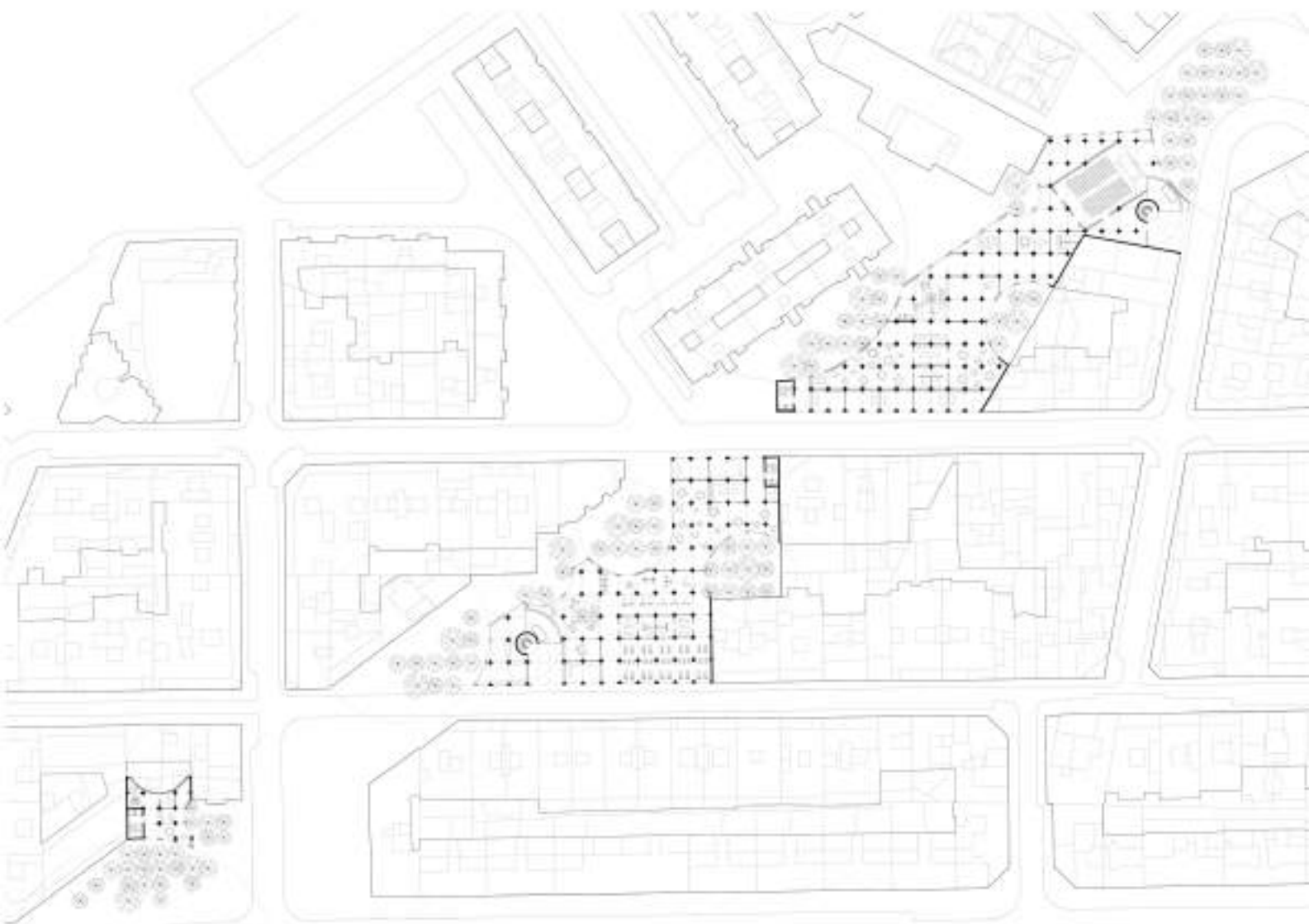


AXONOMETRIA D'EMPLAÇAMENT

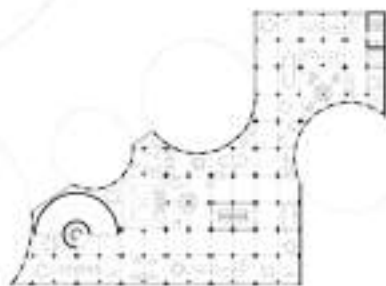
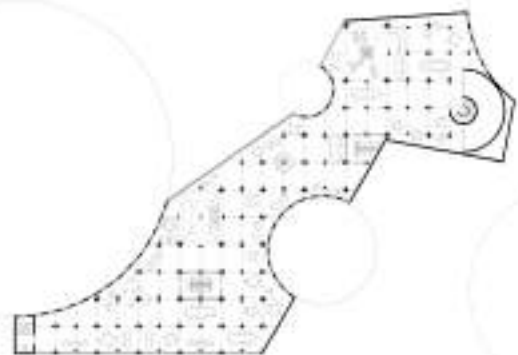


SECCIÓ D'IDEA

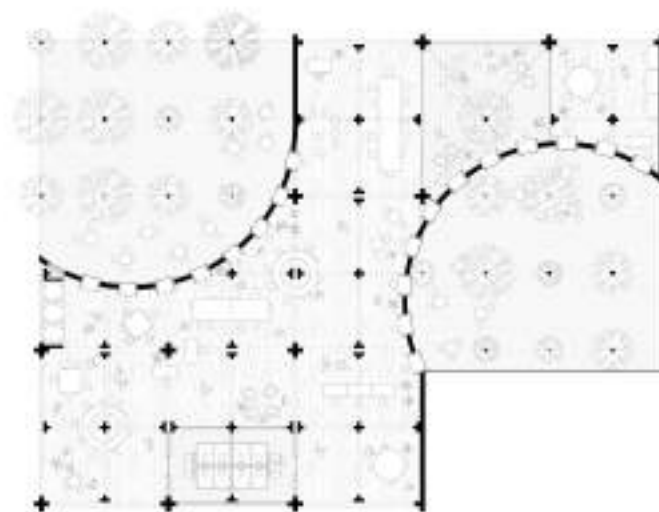




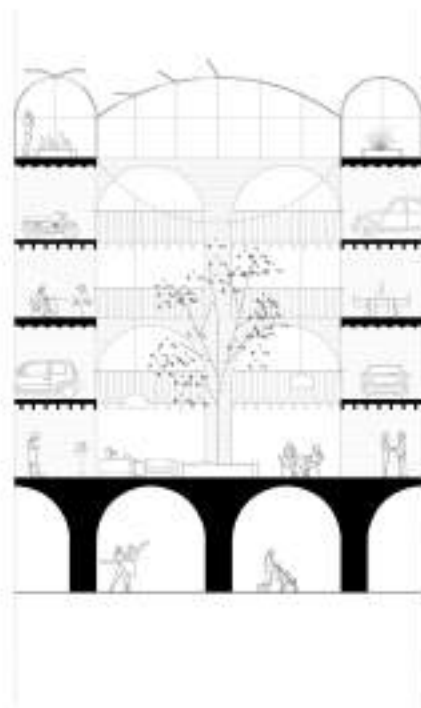
PLANTA BAIXA



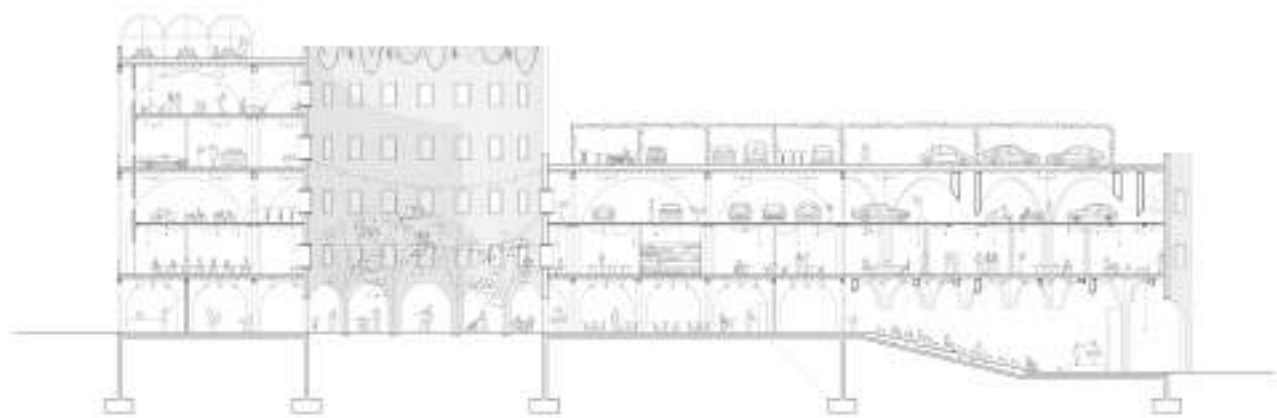
PLANTES PÀRQUING I OFICINES



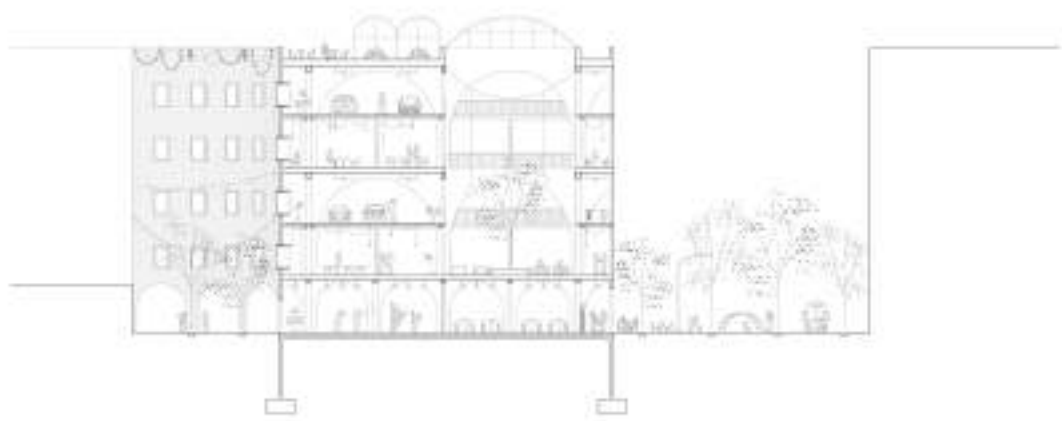
PLANTA OFICINA



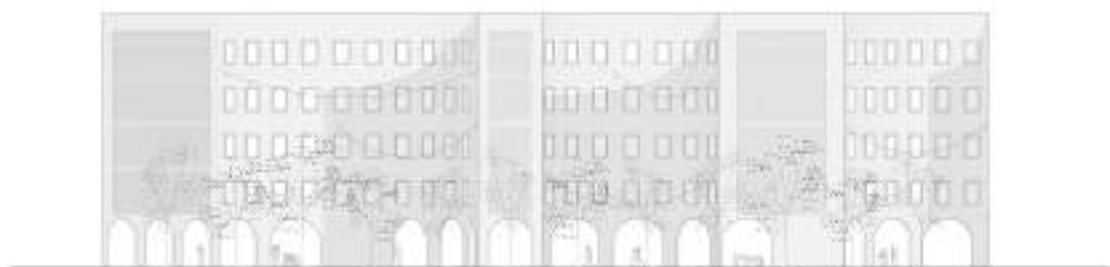
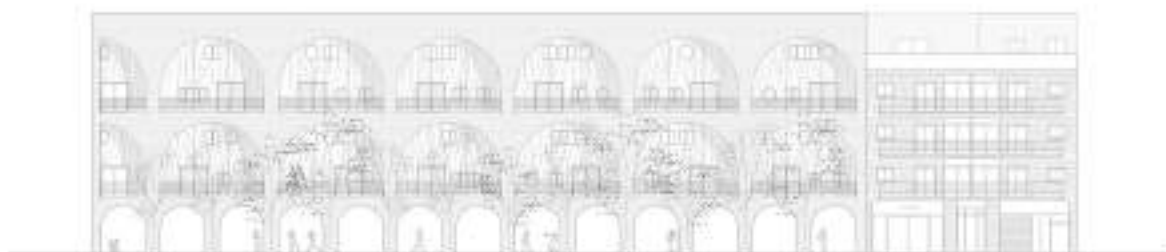
SECCIÓ IDEA D'ATRI



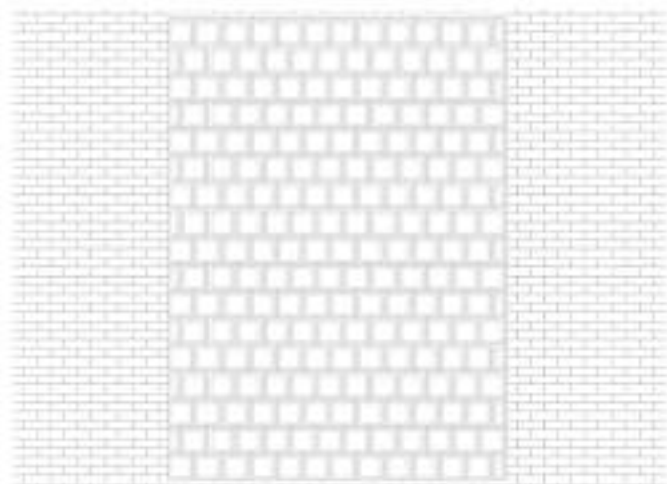
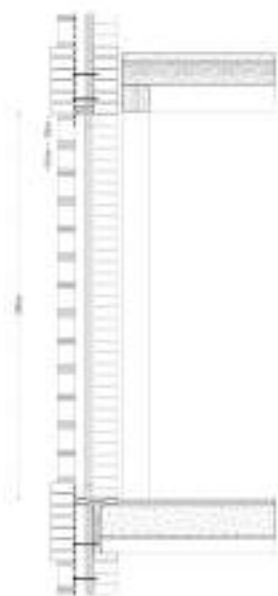
SECCIÓ LONGITUDINAL



SECCIÓ TRANSVERSAL

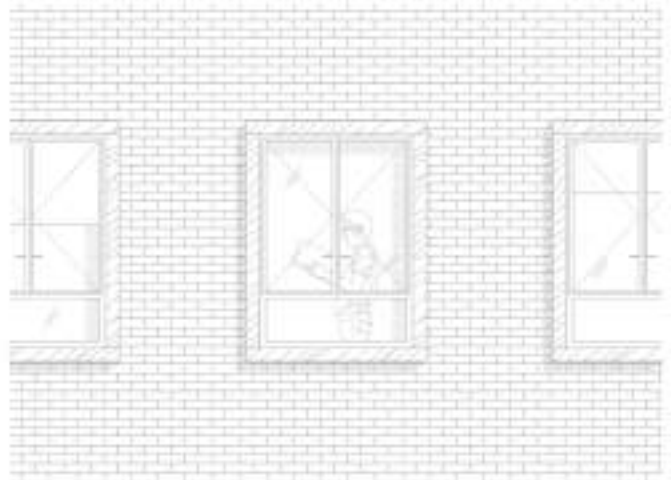


ALÇATS PRINCIPALS

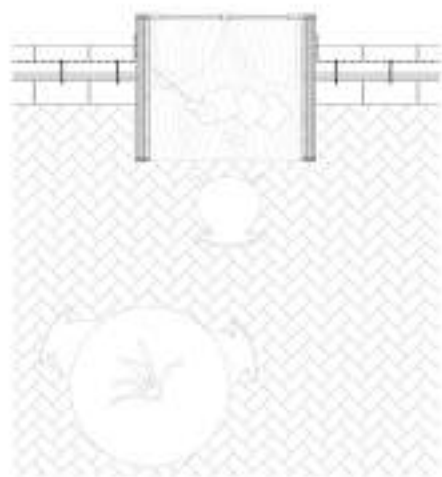


DETALL FAÇANA





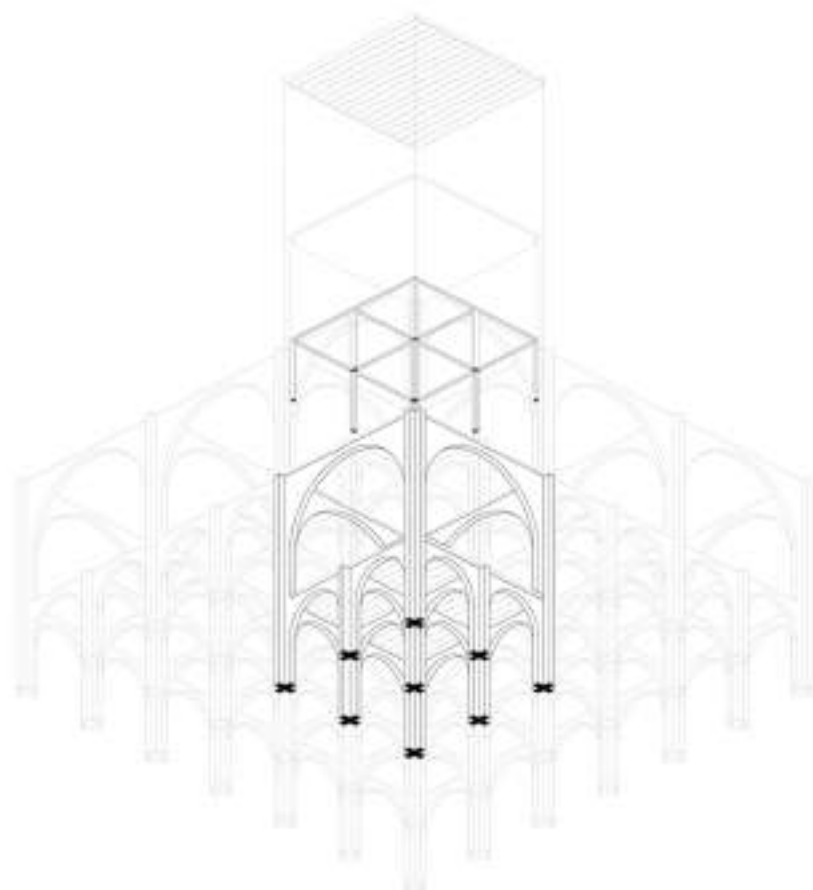
DETALL FAÇANA



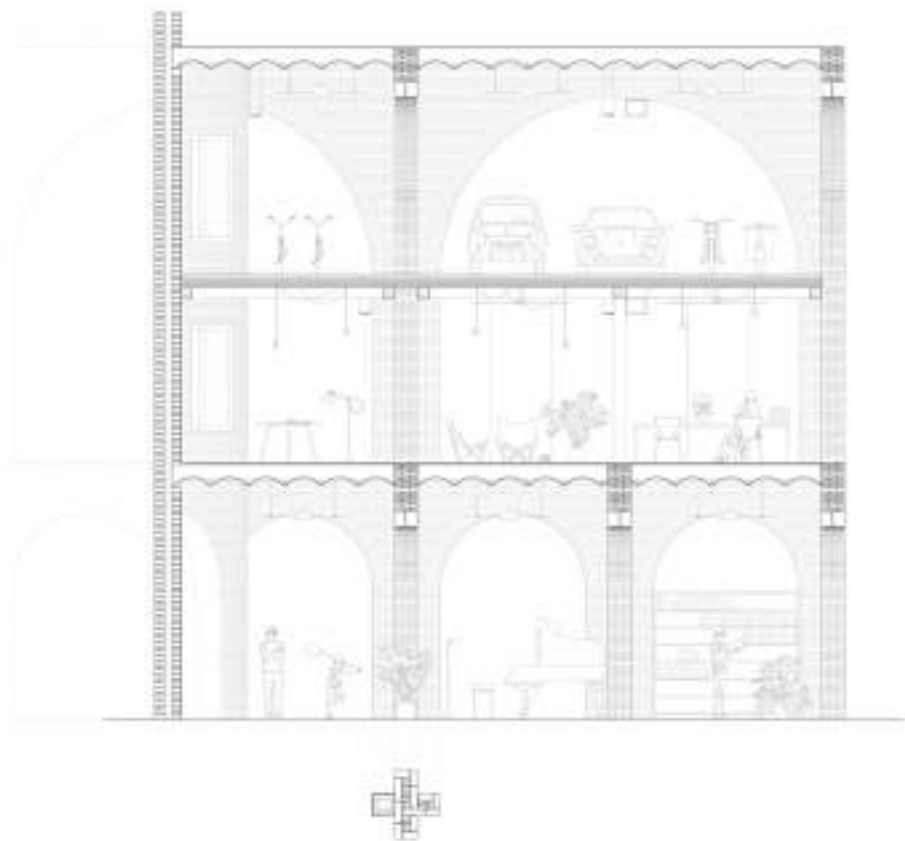
PLANTA DETALL



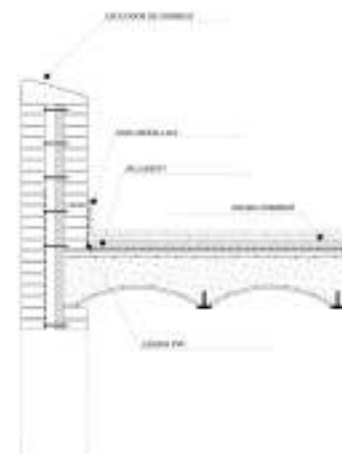
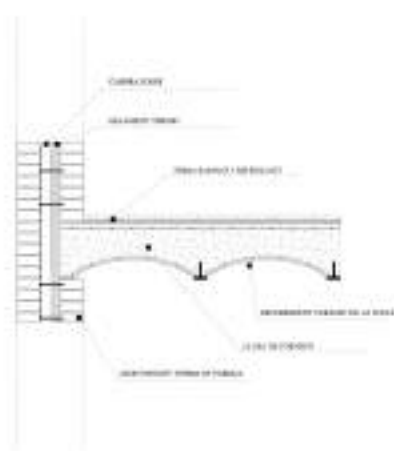
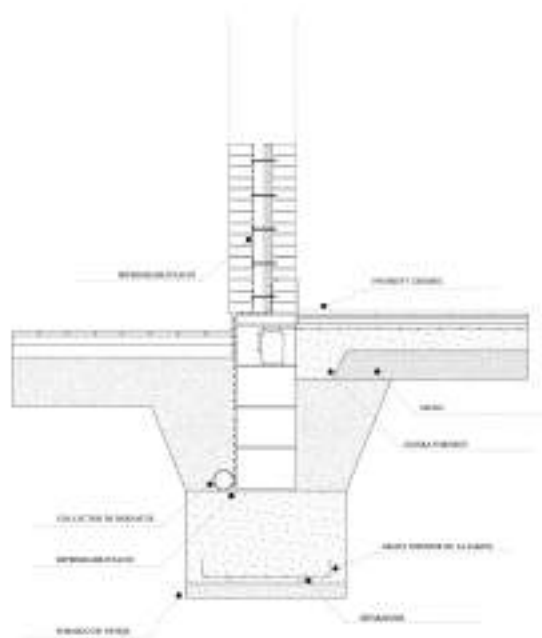
TEXTURA FAÇANA



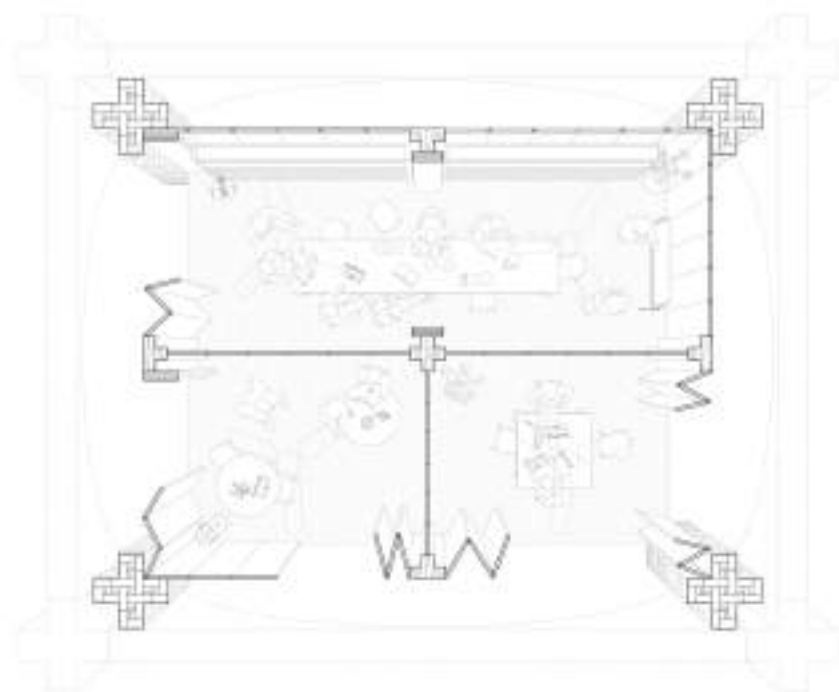
AXONOMETRIA ESTRUCTURAL



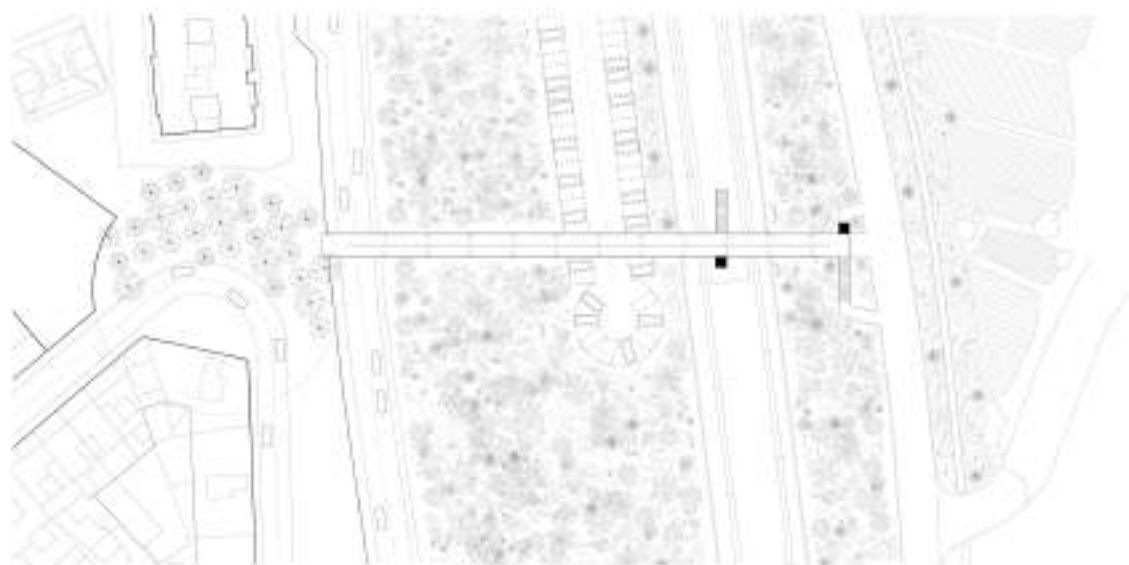
SECCIÓ ZOOM



DETTALS CONSTRUCTIUS



PLANTA FUGADA



PLANTA PASSAREL-LA





ALÇAT PASSAERL-LA





