



PROJECTES III (m) ETSAB 2017-2018
CATEDRA BLANCA BARCELONA

Quina a l'edifici i a la casa del Segre veïa més propera
la proposta d'un edifici de vivendes, l'edifici de casa nostra
que s'ha construït a uns dies més que que el seu propi
disseny, un edifici més gran en delimitat de Catalunya, i
amb tant, començant tota per començar, tota i
necessitat sempre.

L'edifici que es veu en aquesta imatge amb 11 plantes, és a dir,
amb una gran superfície quadrada de 24 metres per
costat. Aquest projecte no l'edifici i no seria en principi
la planta de la planta que es veu a l'edifici de la nostra
proposta. Un edifici que l'edifici es posa en relació amb la
cota en un punt de la ciutat privilegiat, amb el riu Segre
just al davant i un carrer més gran que la nostra
proposta de l'edifici. L'edifici d'una planta és el centre
d'un espai d'habitació que s'organitza i una planta
de vivendes que està al centre d'ella.

En aquest projecte s'ha pensat a partir dels criteris
propis, un edifici que permet l'edifici a les vivendes
per dos punts diferents, a banda i banda de l'edifici
calder un recorregut, que es planta de vivendes que es
potentia que es relaciona amb la planta. Aquest, però
amb una perspectiva a banda i banda, per més d'un edifici
que s'organitza la casa, perquè l'edifici és l'edifici.
Començant amb l'edifici biològic, adaptant-lo a la
planta d'habitació, per tal de fer més còmode la vida
d'un edifici d'una planta amb una planta, per una planta,
per una planta, etc. A les plantes més baixes
caldrà que s'organitza més plantes, un per planta, la
cota de l'edifici i el flux de gent que està més, amb
vivendes d'una i dos habitacions. A més que s'organitza a
plantas superiors, començant a treballar més de una
habitacions, més plantes per planta i més plantes de
gent. Com a fet biològic del nostre projecte,
començant les cases baixes de l'edifici amb una
planta a la planta més alta, amb vista al riu i amb un
espai proper en cada planta que permet una planta
apartada.

Avui dia per ser de l'edifici d'edifici, una planta que
s'organitza a la planta principal, començant a
plantar. Organitzar d'una forma diferent, sense
veure la comunitat. L'edifici està més de planta per
cota i una perspectiva de la planta que no és
d'habitacions més. Aquest projecte sempre a més
de l'edifici i l'edifici més, amb tant, la comunitat
del flux de gent d'un edifici de dues plantes, amb un
habitatatge més i amb una perspectiva diferent, amb
el nostre d'edifici més de planta baixa, a la qual
accidim per una planta d'edifici i a la qual no podem
amb l'edifici, per tant de l'edifici. Aquesta planta
baixa veu diferent, tota ella amb els seus habitants
començant dels seus habitants per tant l'edifici
començant.

Finalment, a la planta, perquè l'edifici es veu a l'edifici
la planta d'edifici de vivendes i l'edifici, per tant
plantar: tota que amb una perspectiva de l'edifici
d'edifici. L'edifici més de planta baixa i a més per
amb el d'edifici, que s'organitza d'una planta d'edifici
a l'edifici, en un edifici més de planta superior.

INHABITING THE CITY_ la torre

ARCAS, GUILLEM
GUILLÉN, GERARD

Ramón Godó





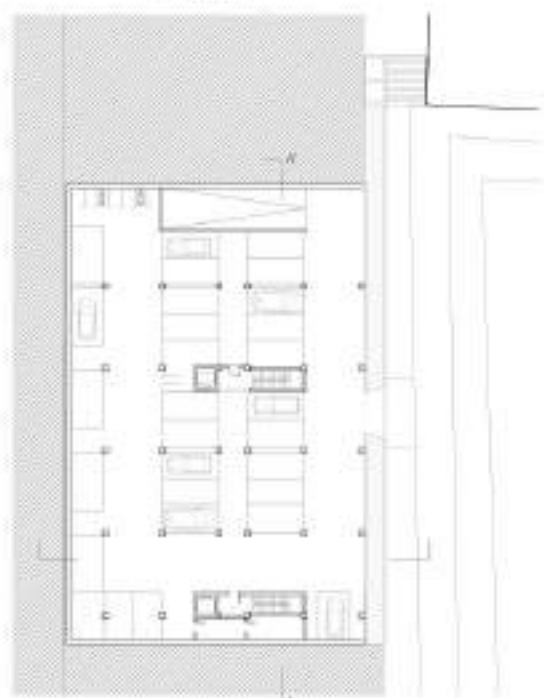




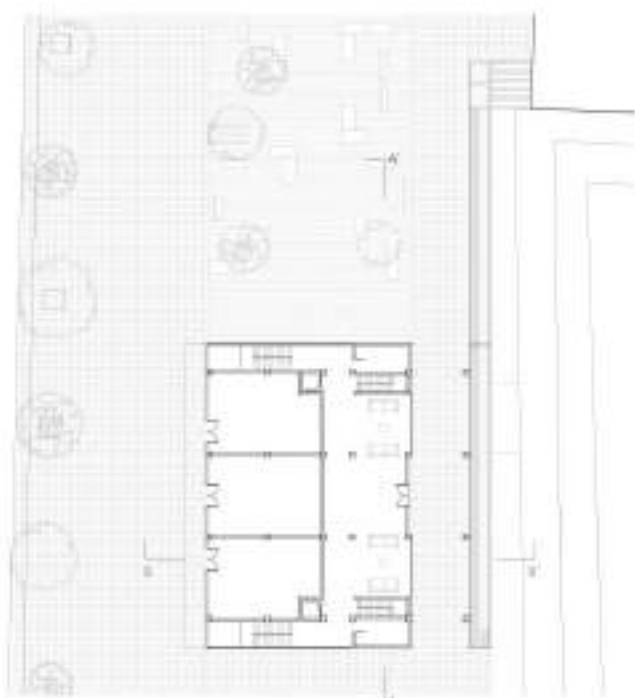
ALȚAT LATERAL



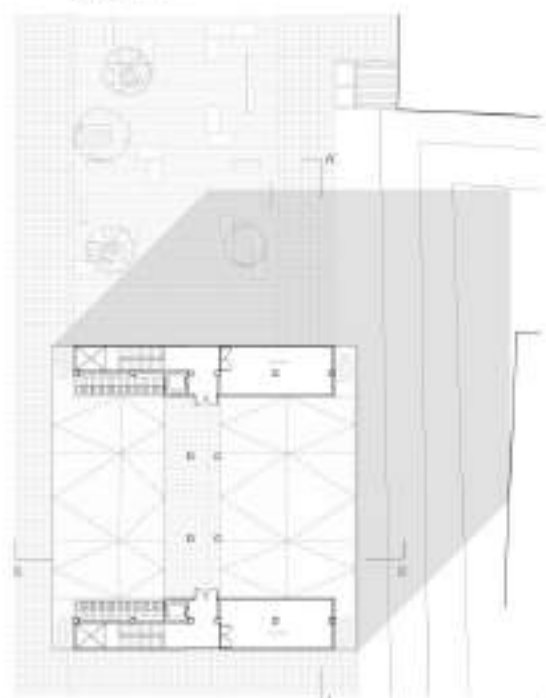
ALȚAT FRONTAL



PLANTA PARETE



PLANTA BAZA



COBORI



PLANTAS 1-2-3-4



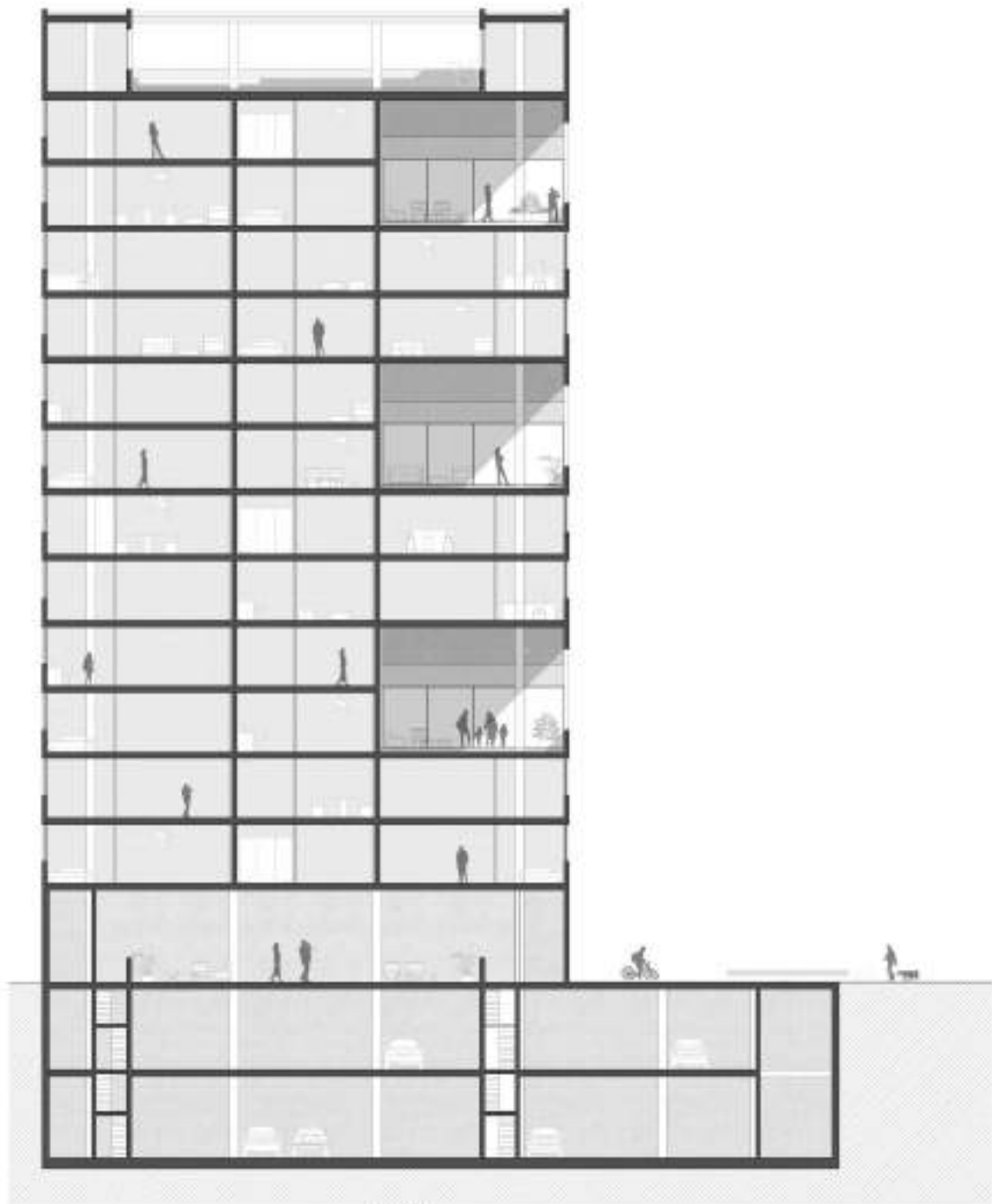
PLANTAS 1-4



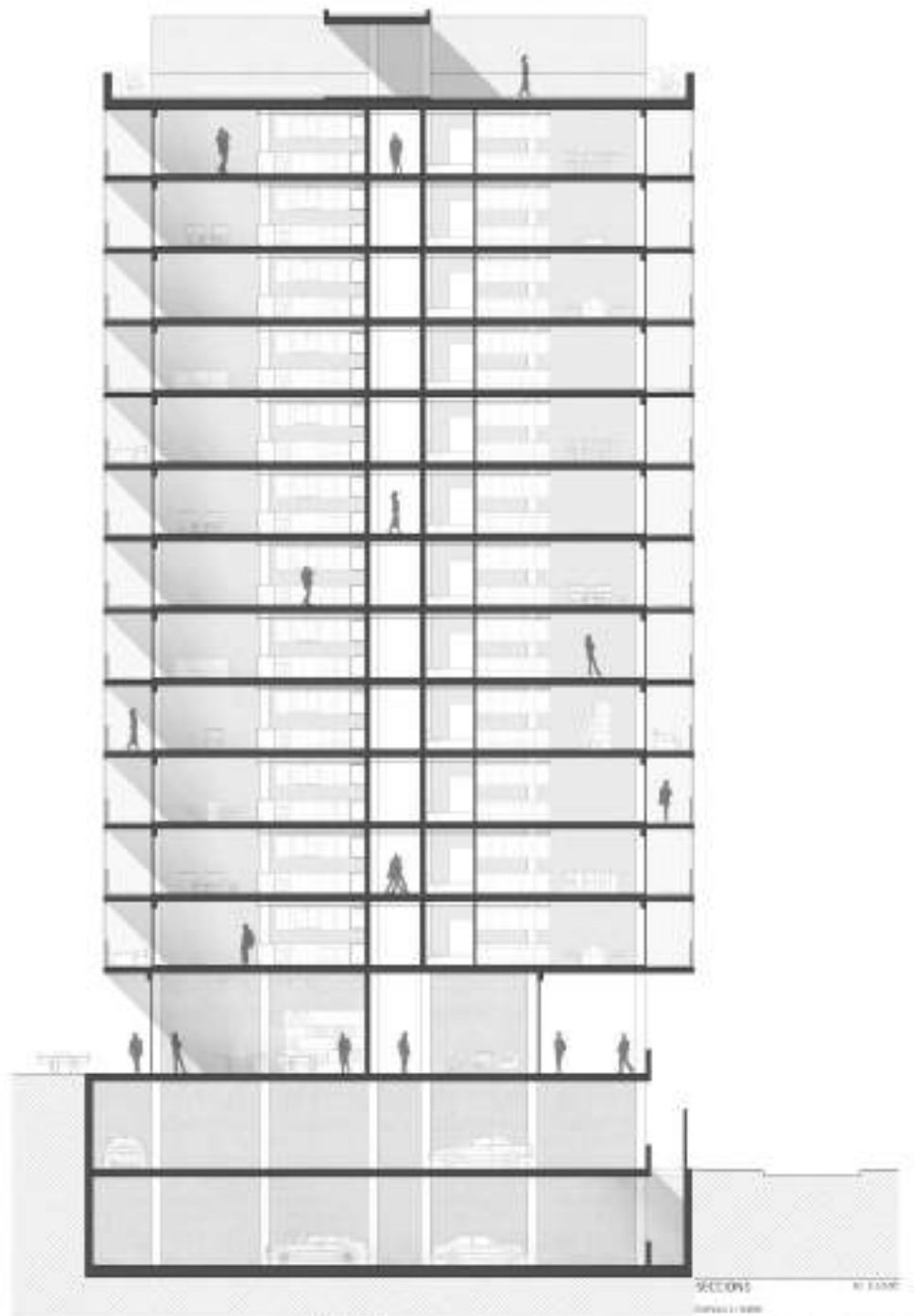
PLANTAS 5-10



PLANTAS 7-8-11-12



SECTION 1-1



SECTION 2-2

SECTION 2-2
 SCALE: 1/8"=1'-0"
 © 2010 The McGraw-Hill Companies



VITESTI ANGLETA
PROJEKT 2016
Arhitekt: [illegible] [illegible] [illegible] [illegible]



