

COW 118 :
Proposta d'un coworking a la Bonanova

MEMÒRIA



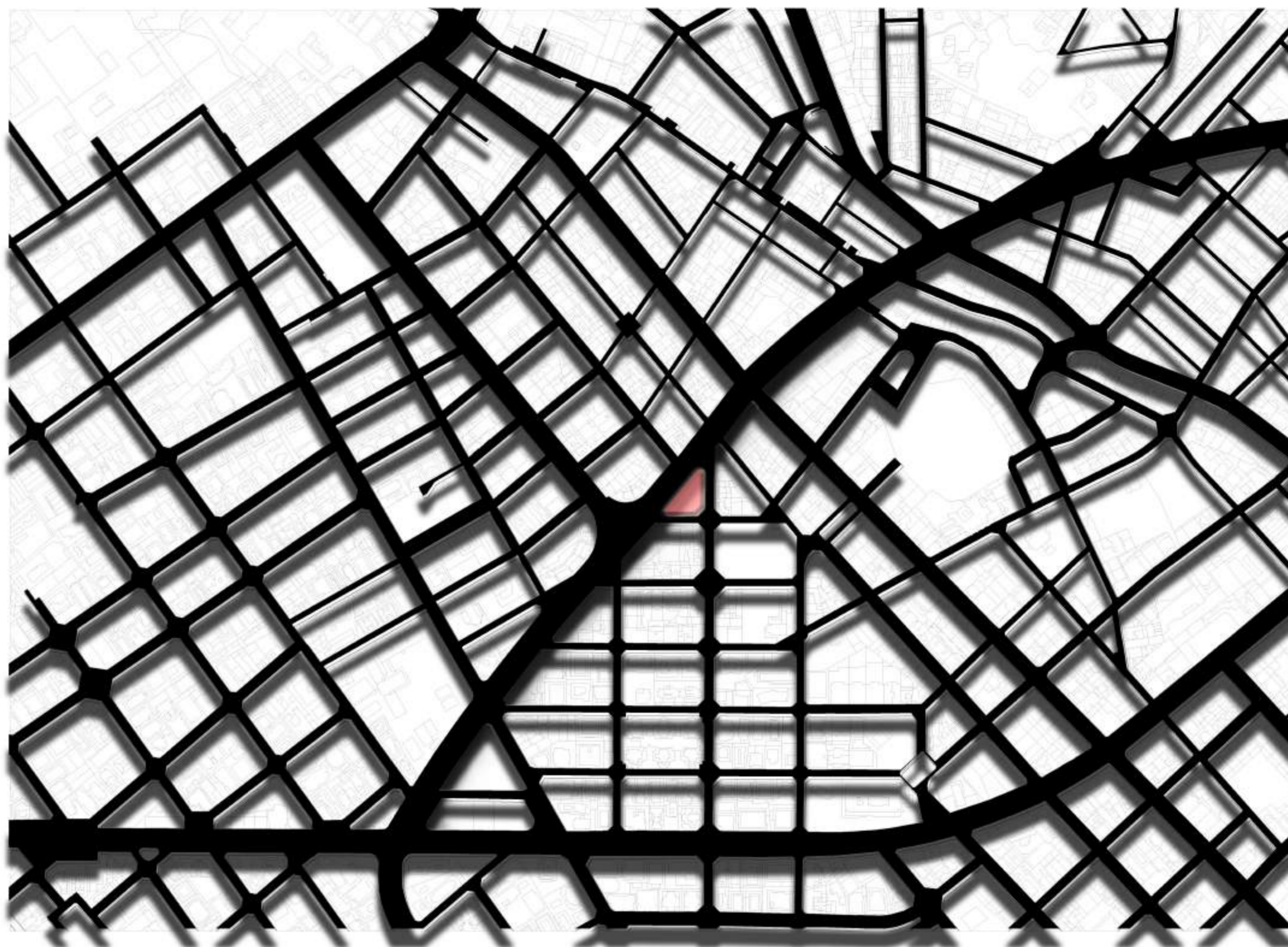
COW118 és un espai pensat per a la creació en diverses disciplines artístiques sota la forma d'un coworking concebut per a l'ús privat i públic.

Situat enmig de la selva de cotxes i trànsit de persones de General Mitre, els diferents espais ofereixen una transició gradual cap a un univers de pau on poder desenvolupar les tasques creatives. D'aquesta manera, l'edifici presenta una dualitat funcional que trobem no només en els seus espais sinó també en la composició de les façanes, mantenint sempre una sintonia amb els respectius carrers.

De cara a Mitre, una avinguda ampla i transitada, es construeix l'aparador principal de l'edifici, el sector públic i, per tant, el més exposat, que es destinarà al treball col·lectiu i a les zones comuns. Per altra banda, la privacitat que dona un carrer estret com Modolell configurarà el sector privat, d'espais més reduïts concebuts per al treball individual, reunions i activitats en petit comitè. L'espai central l'ocuparà el nucli de comunicacions, creant una mena de pati porticat a mode d'organitzador dels diferents espais. Això permetrà l'entrada de llum natural als espais centrals així com una relació visual entre les diferents plantes i zones.

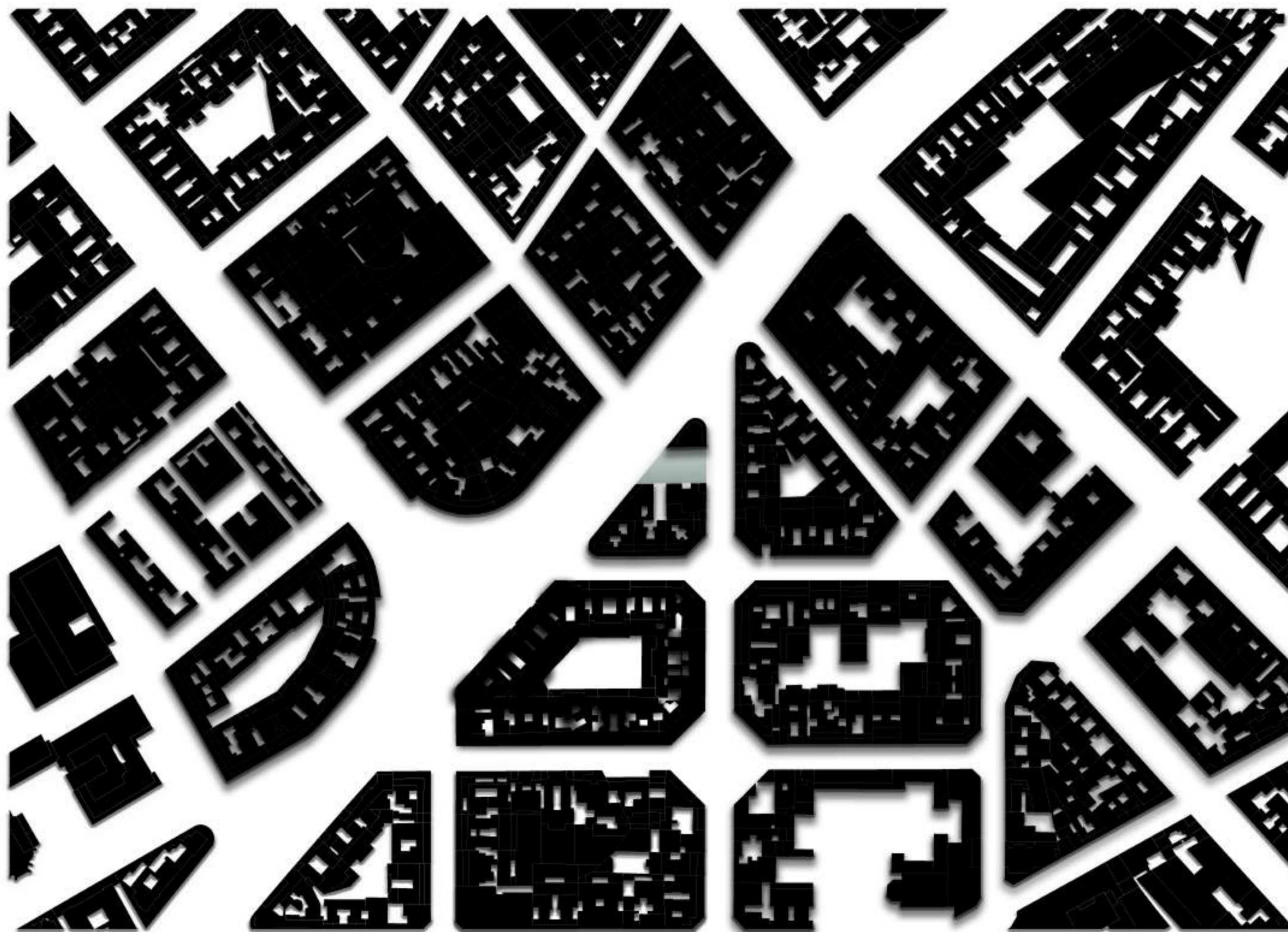
L'element principal sobre el que s'ha treballat són els arcs el·líptics amb els que es convida a travessar l'edifici des de Mitre i que, un cop a l'interior, aniran desplegant-se per anar dividint i configurant els diferents espais. Els propis arcs marcaran la transició cap a Modolell, reduint-se en alçada i fragmentant-se fins a desaparèixer del tot. Aquesta gradació va acompanyada de l'ús de la fusta en forma de llistons, un recurs que permetrà sectoritzar alguns espais i facilitar l'entrada de llum i que serà més recurrent en el sector Modolell, de caire més privat.

Finalment, tota la peça quedarà protegida de l'enrenou de l'exterior mitjançant unes cortines blanques en la façana de Mitre i uns panells de llistons de fusta en el cantó Modolell. De nit, l'efecte de la llum procedent de l'interior invertirà els rols, fent de la façana principal un panell d'ombres xines enmarcades pels arcs i convertint els finestrals en voladriu sense llistons en aparadors puntuals a diferents nivells.



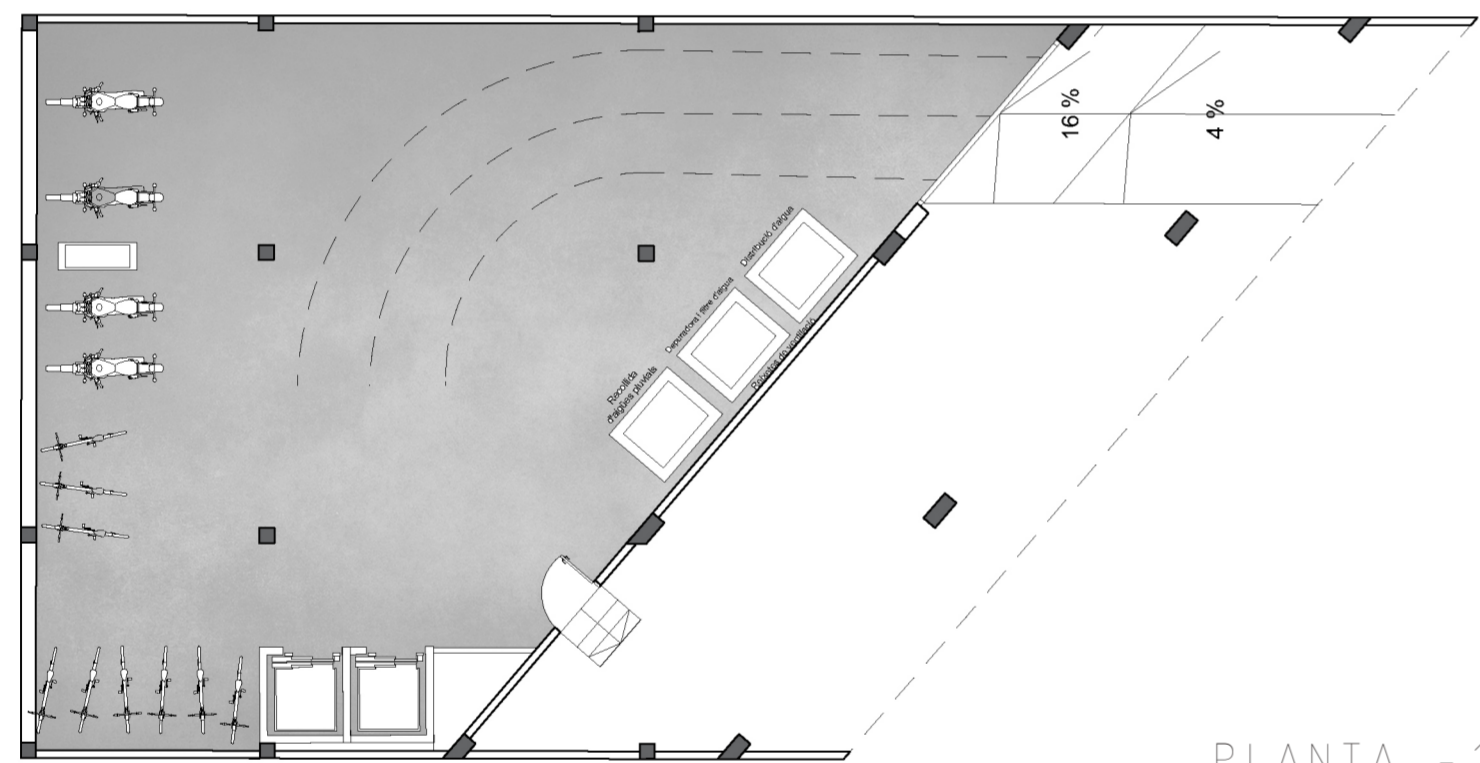
OLGA MARÍN
PROJECTES I - JOSEP LAFONT
2018 - 2019

- EMPLAÇAMENT E 1.6000 -

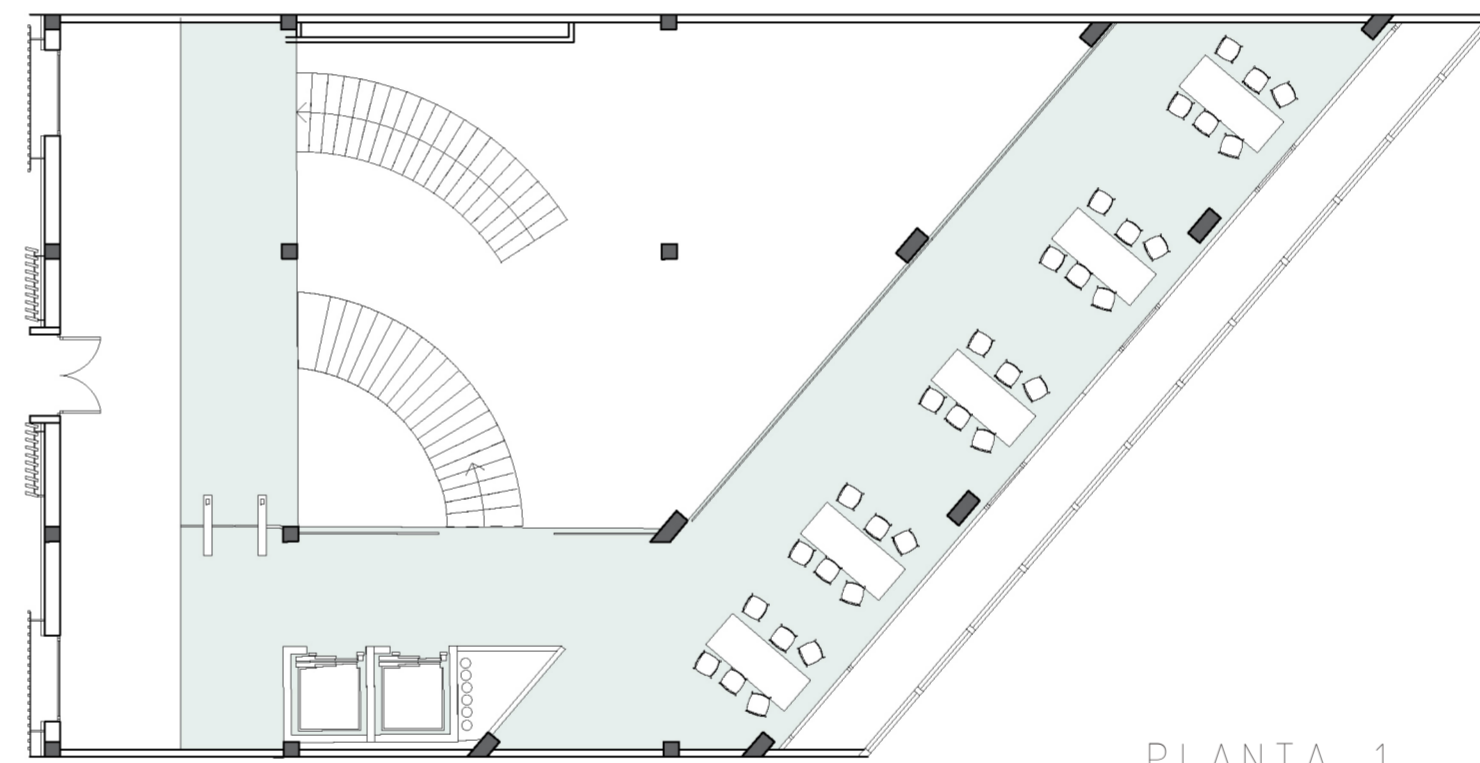


OLGA MARÍN
PROJECTES I - JOSEP LAFONT
2018 - 2019

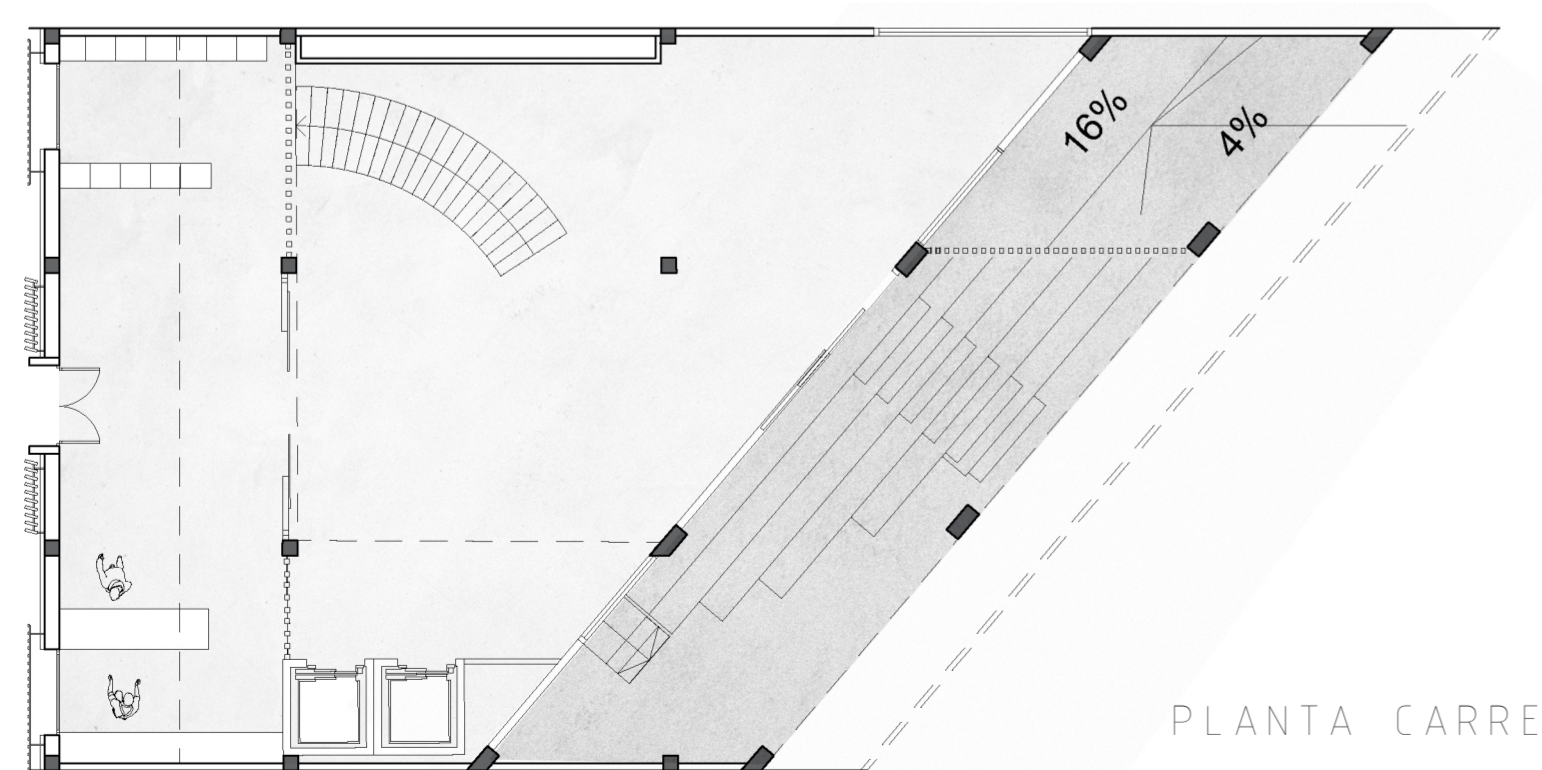
- SITUACIÓ E 1.2000 -



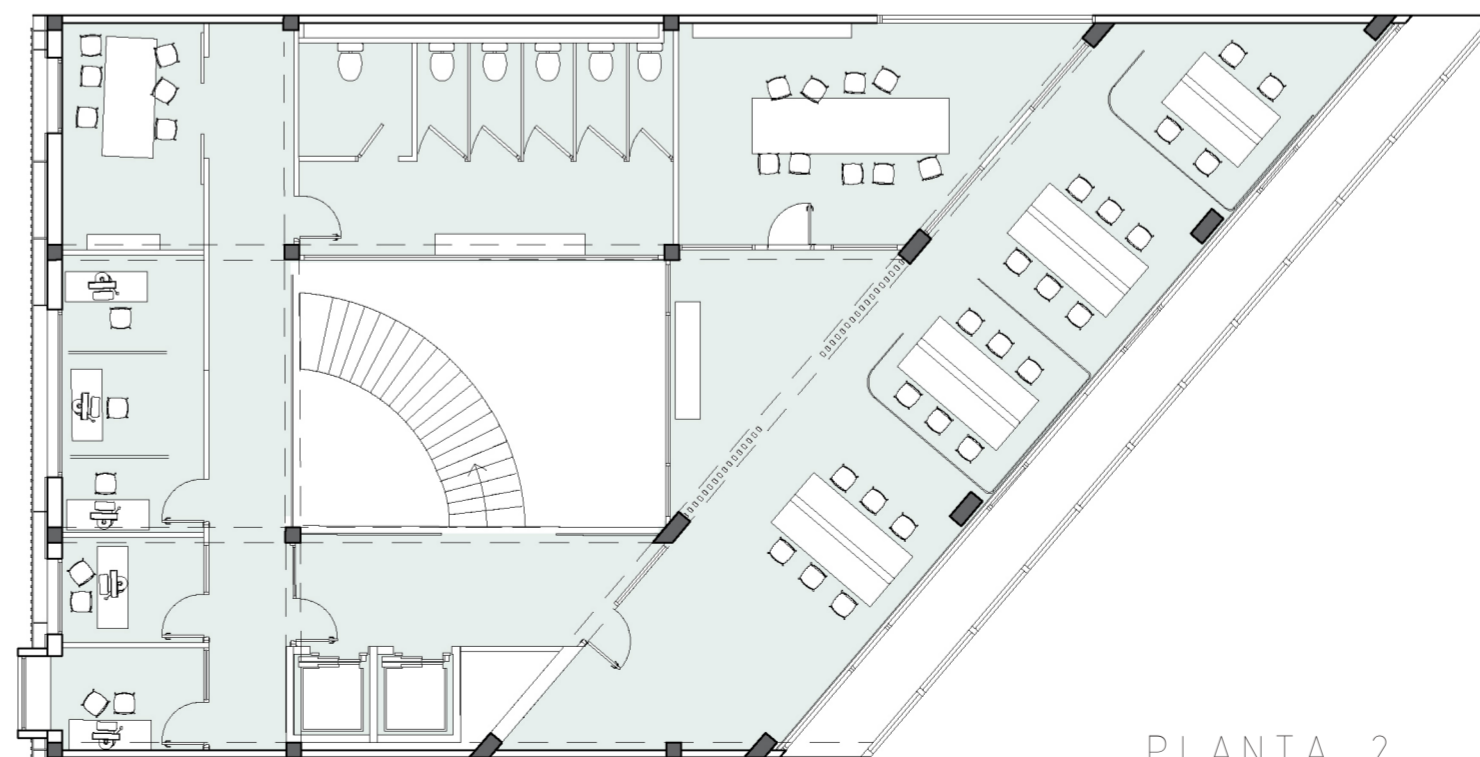
PLANTA - 1



PLANTA 1



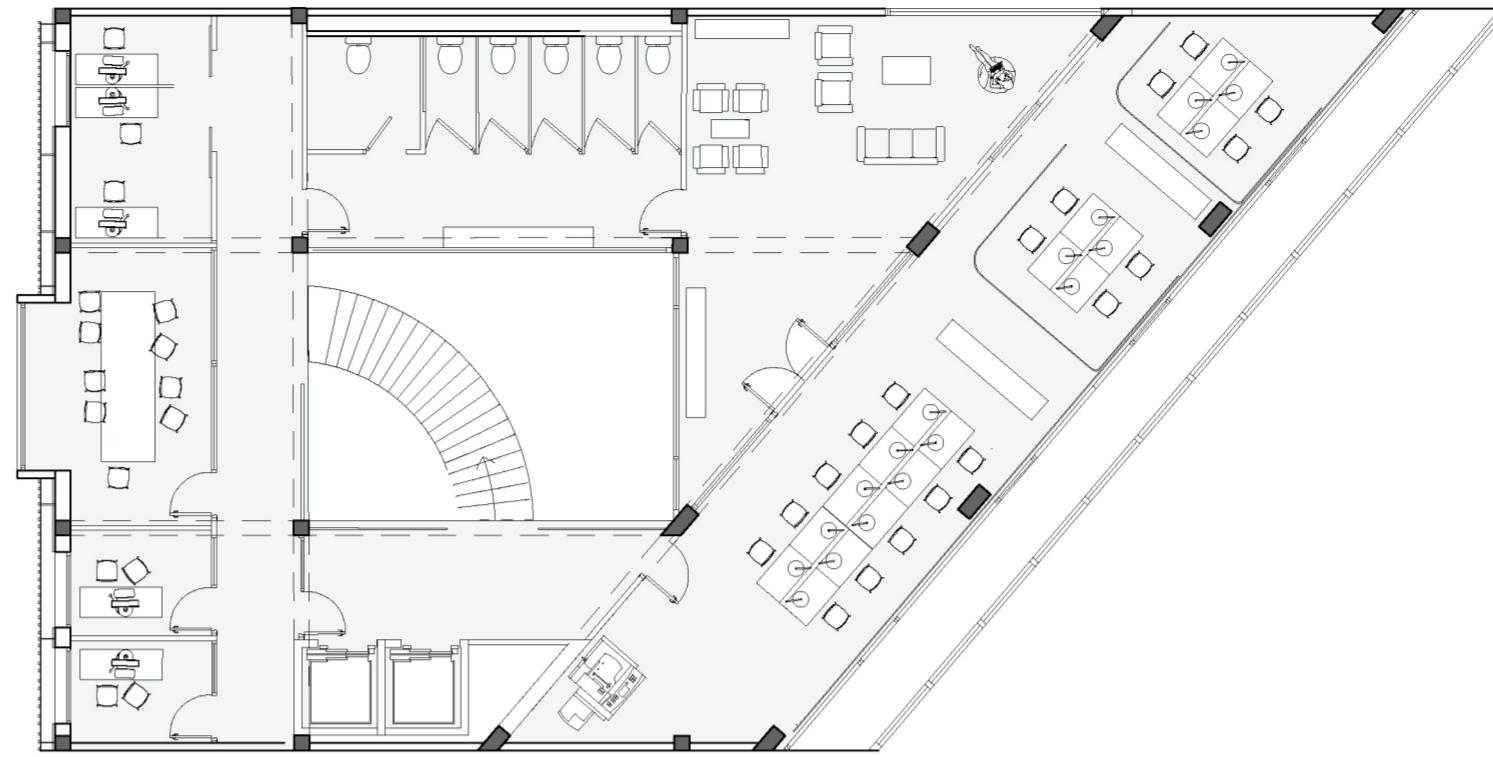
PLANTA CARRER



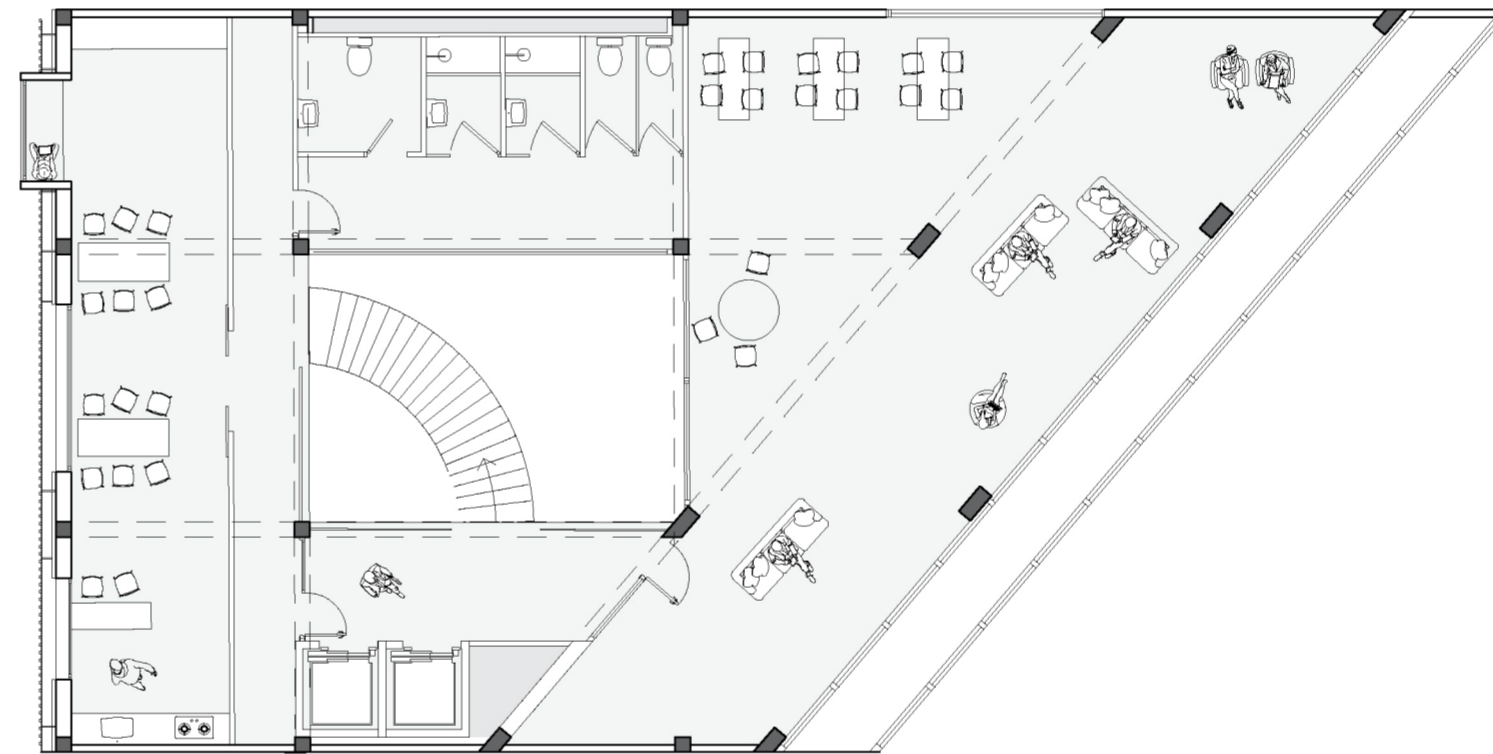
PLANTA 2

OLGA MARÍN
PROJECTES I - JOSEP LAFONT
2018 - 2019

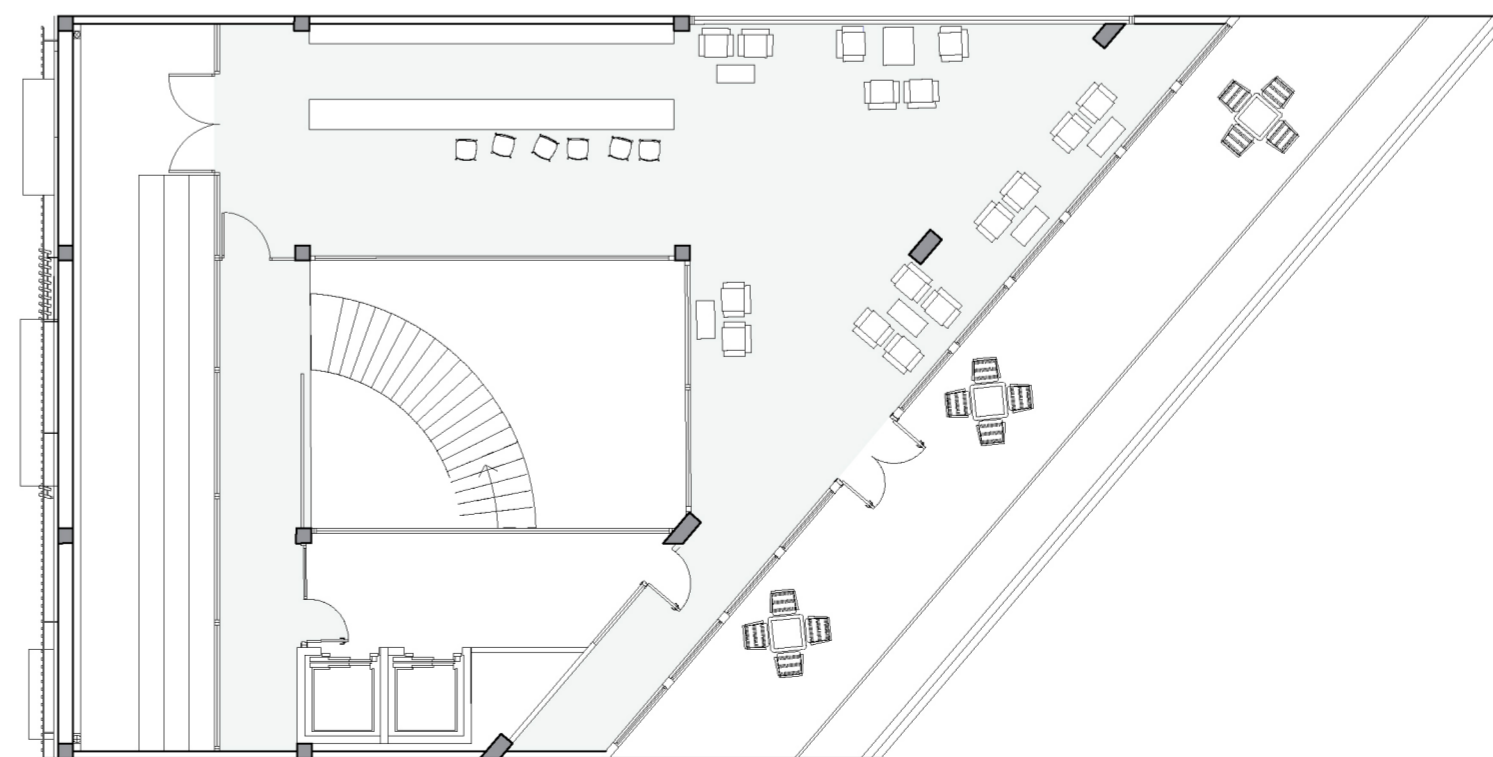
- PLANTES -
E 1.150



PLANTA 3



PLANTA 4



TERRASSA

OLGA MARÍN
PROJECTES I - PEP LAFONT
2018 - 2019

- PLANTES -
E 1.150



OLGA MARÍN
PROJECTES I - JOSEP LAFONT
2018 - 2019

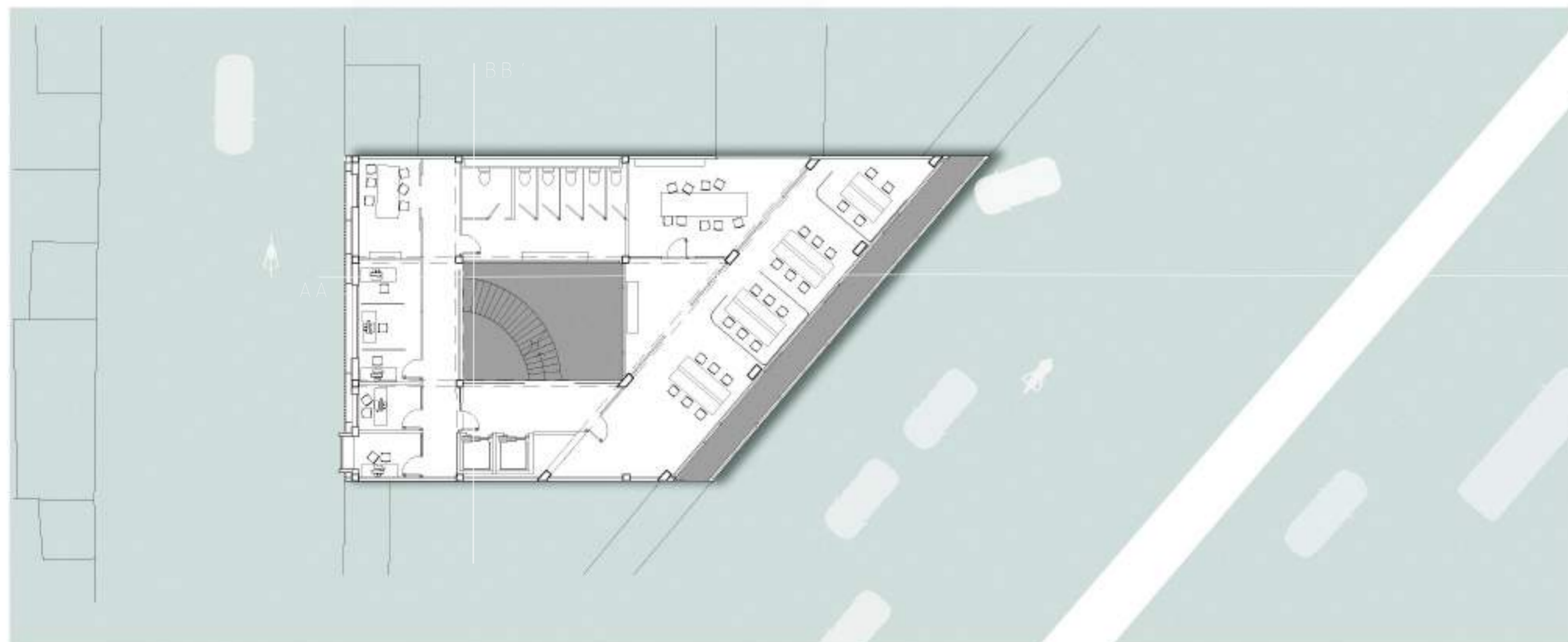
- ALÇATS I PLANTES -
E 1.200 / 1.150



AA'



BB'



AA

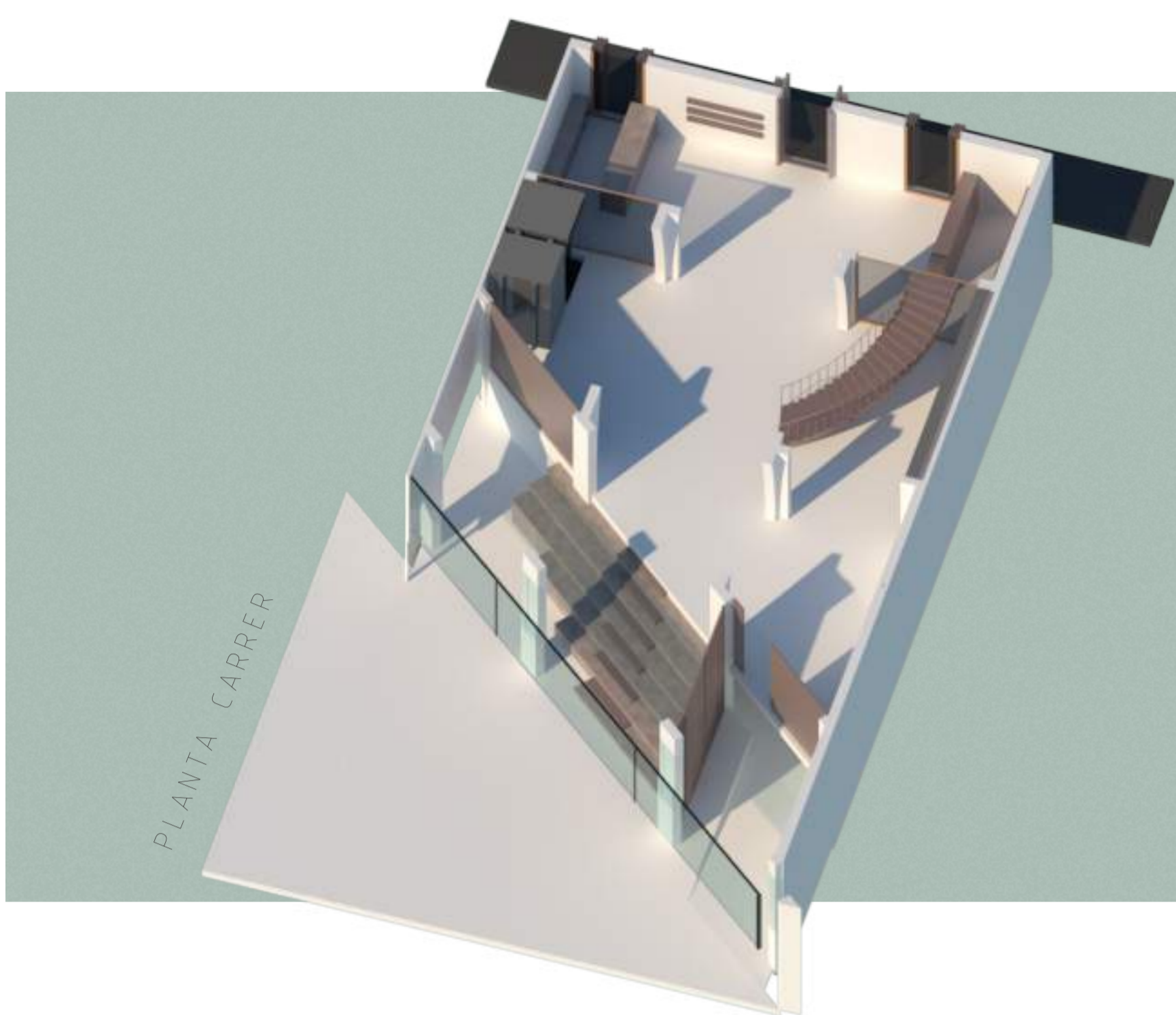
BB

OLGA MARÍN
PROJECTES I - JOSEP LAFONT
2018 - 2019

- PLANTA I SECCIONS -
E 1.200



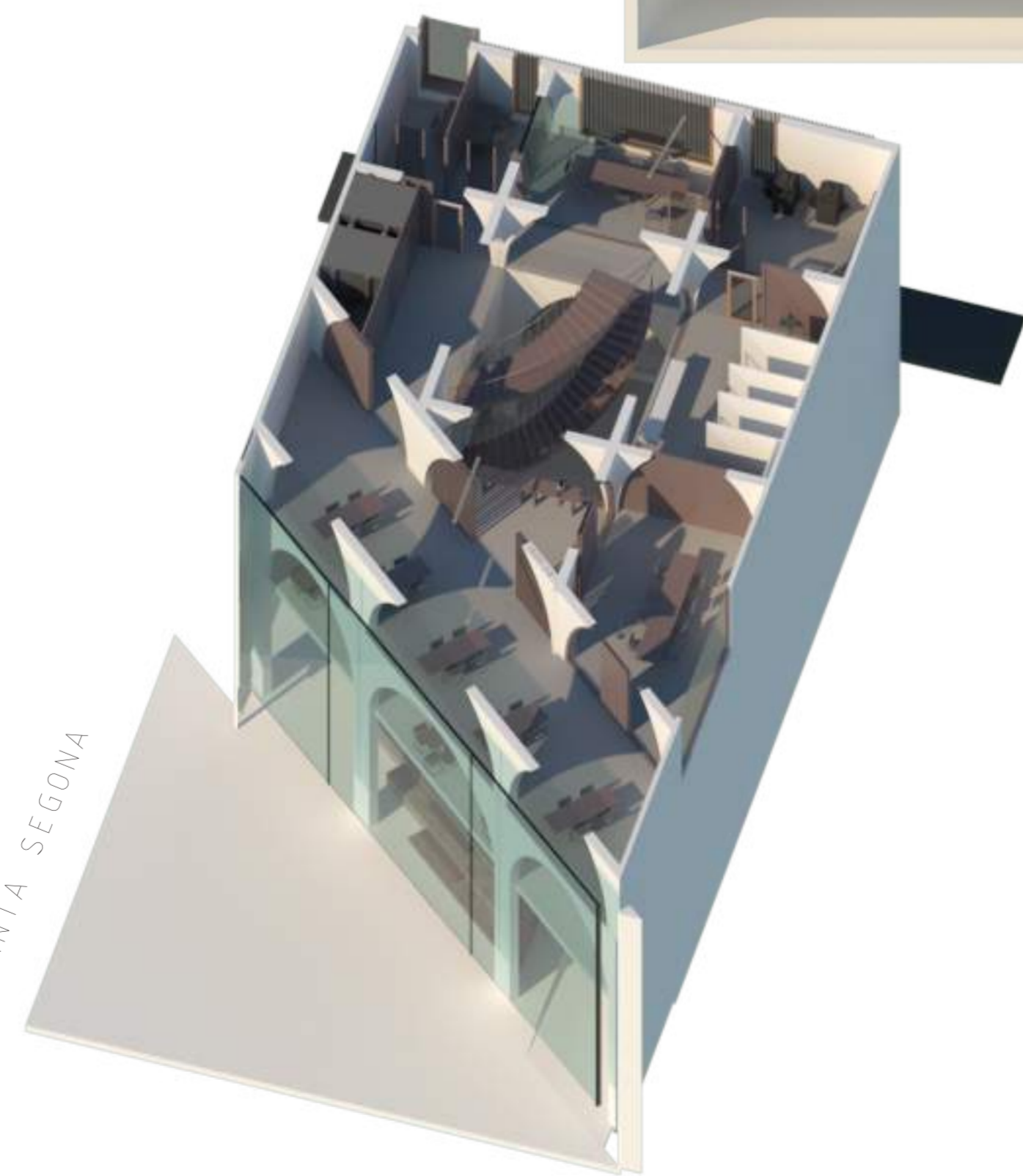
PLANTA CARRER



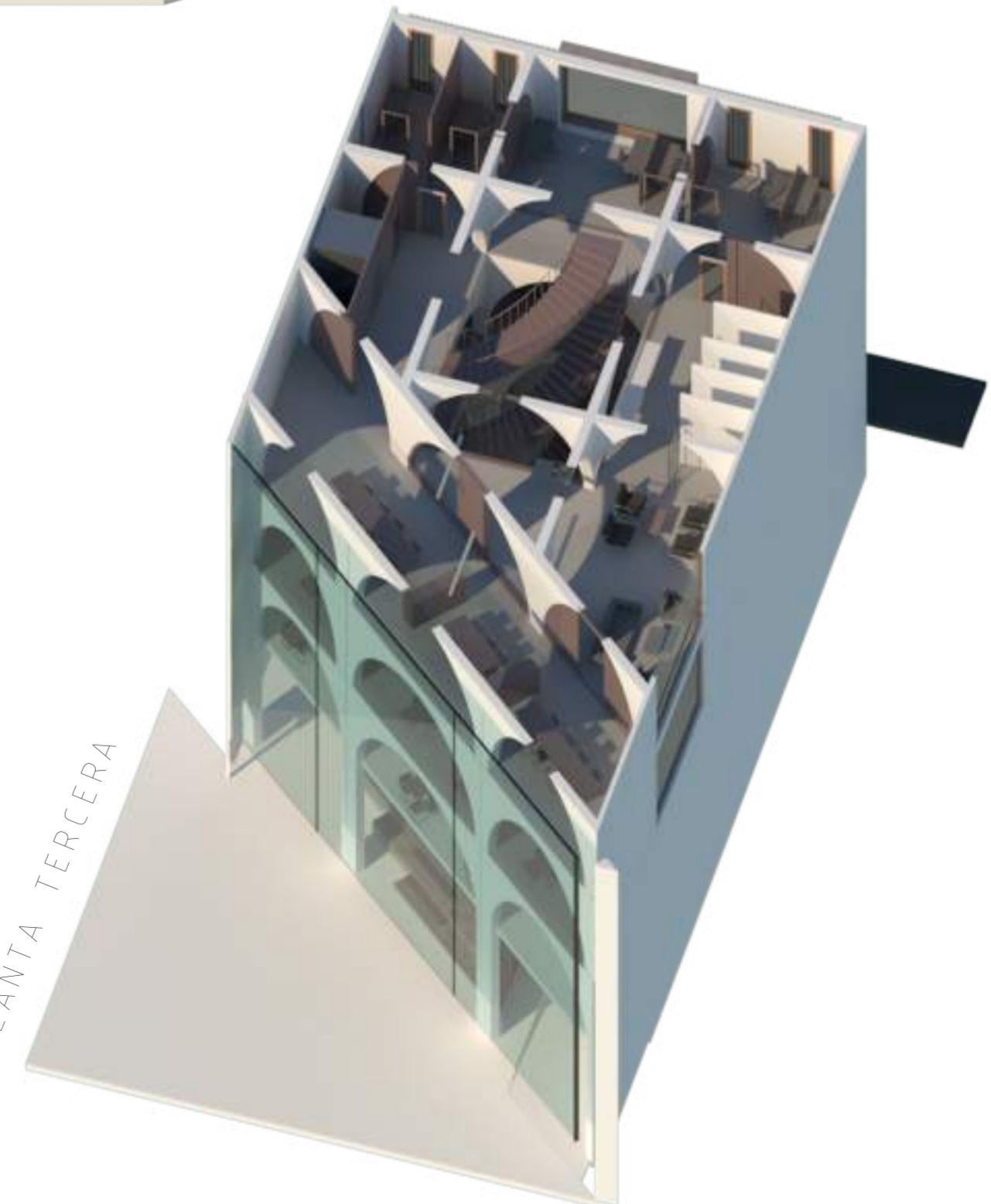
PLANTA PRIMERA

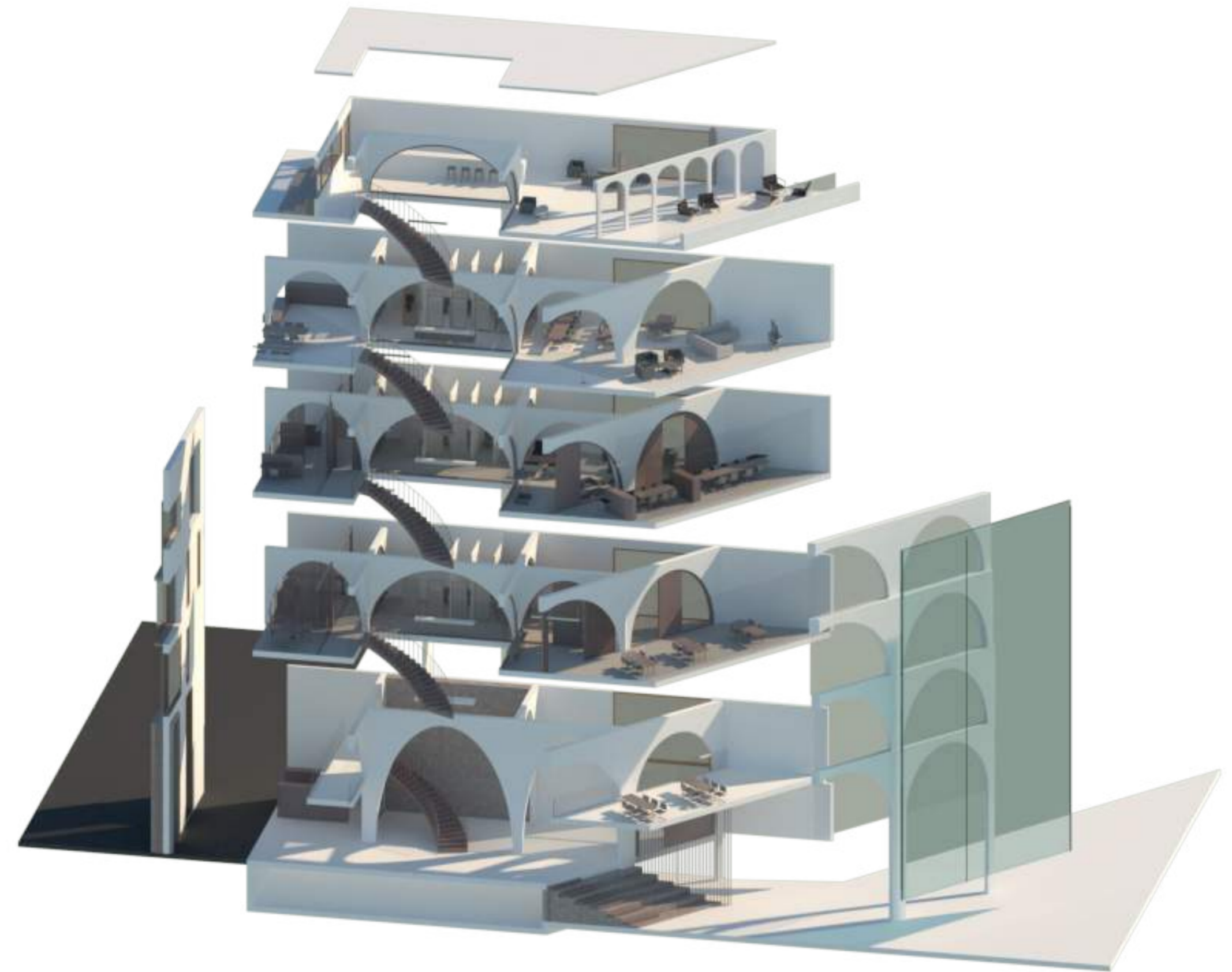
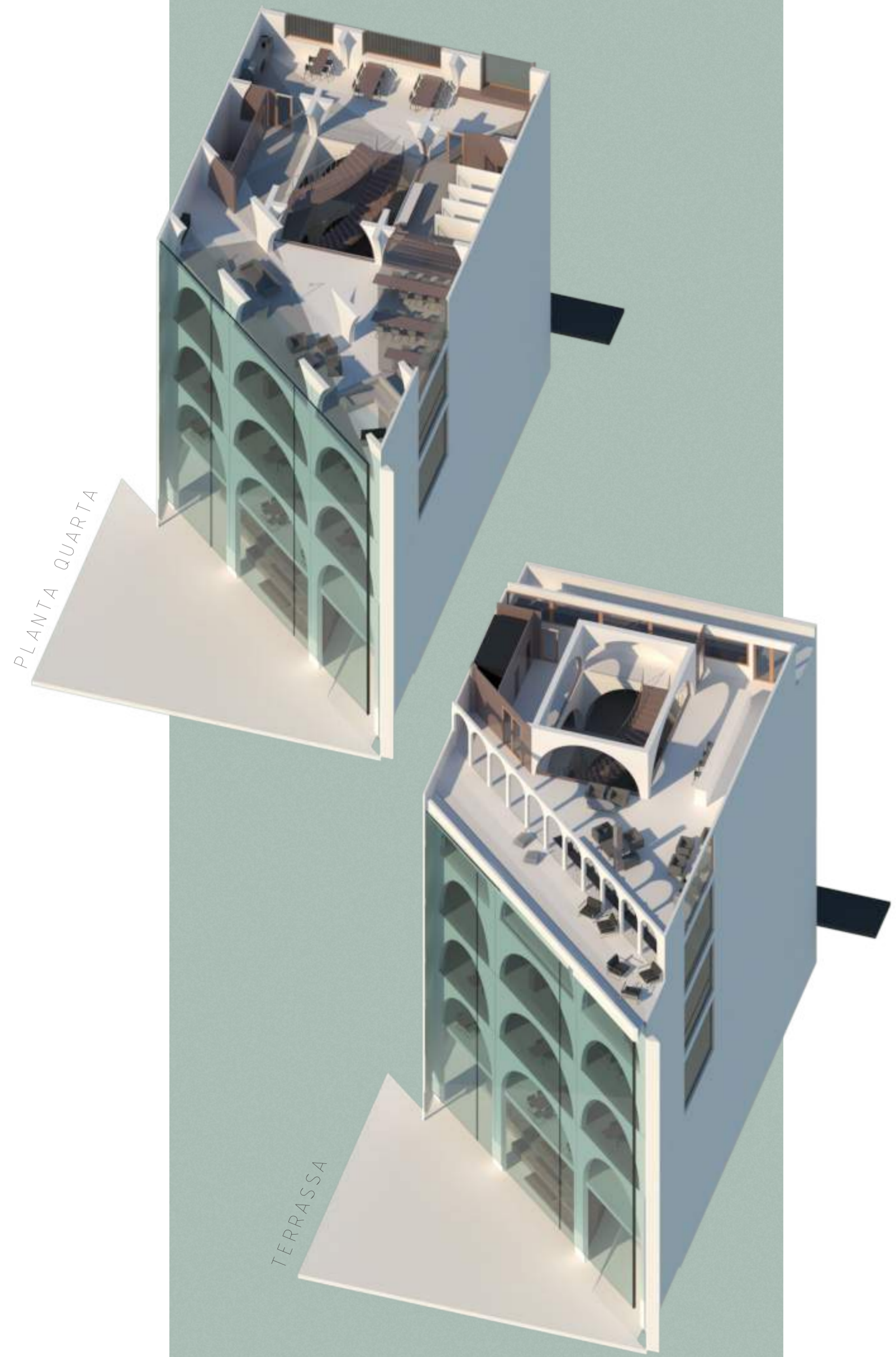


PLANTA SEGONA



PLANTA TERCERA





OLGA MARÍN
PROJECTES I - JOSEP LAFONT
2018 - 2019

- AXONOMETRIA -



OLGA MARÍN
PROJECTES I - JOSEP LAFONT
2018 - 2019

- MAQUETA VOLUMÈTRICA -