

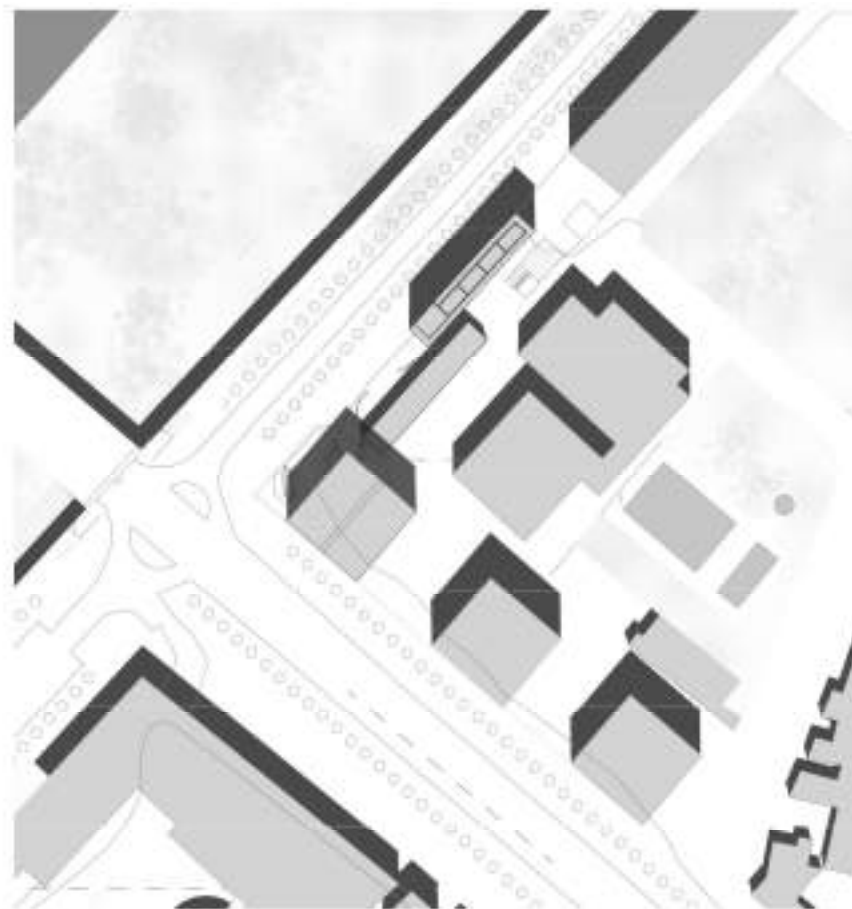
El nostre projecte, primerament, consisteix en relacionar la torre amb el bloc dissenyat anteriorment. De tal manera que, si seu vincle físic és una plaça que mitjançant els seus recorreguts permeten arribar als accessos d'ambdós projectes. A més, tot i ser dos plantejaments diferents tenen diverses similituds, com és a nivell de forma. El nostre bloc estava format per dues peces que lliscaven entre elles horitzontalment creant un espai de recorregut entre elles. Així doncs, adoptant aquest sistema, la torre està formada per dues peces que llisquen entre elles, però aquest cop verticalment. L'espai que aquestes creen és un espai de transició d'una peça a l'altra. El nucli es situa al centre de la torre, al costat del pas, de tal manera que li arriba llum natural i ventila a l'exterior. Cada planta està dividida en 3 vivendes, adoptant diferents tipologies cada una, per tal de ser el màxim aprofitables possibles segons els seus avantatges d'orientació del sol i disposició. També cal destacar que, la planta baixa, com al bloc, és una zona més comercial de cara a la plaça, però la seva part posterior dona lloc espais comunitaris en doble altura. A més, afegim unes tipologies dúplex en les dues primeres plantes. Per últim, la planta soterrani té dues funcions. La primera és que funciona com a pàrquing unit amb el projecte del bloc altre cop, per tal d'aconseguir un nombre més gran de places; per altre banda funciona de zona comunitària a doble espai relacionada amb la planta baixa i una zona de comerç. Aquestes dues últimes donen lloc a un pati anglès que hem creat per tal de que pugui obrir-se directament a l'exterior creant un espai verd. En resum, podem dir que tenim un total de 56 vivendes distribuïdes en 12 plantes, més el que seria la planta baixa. La coberta de la peça més baixa serà utilitzada com espai comunitari, aprofitant que la seva orientació és molt favorable, ja que està orientada a sud.



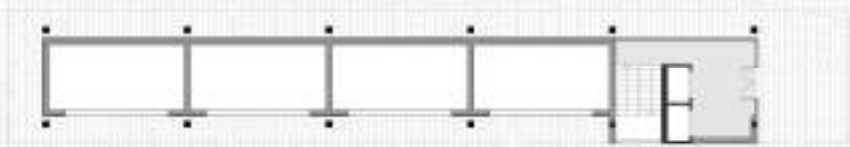
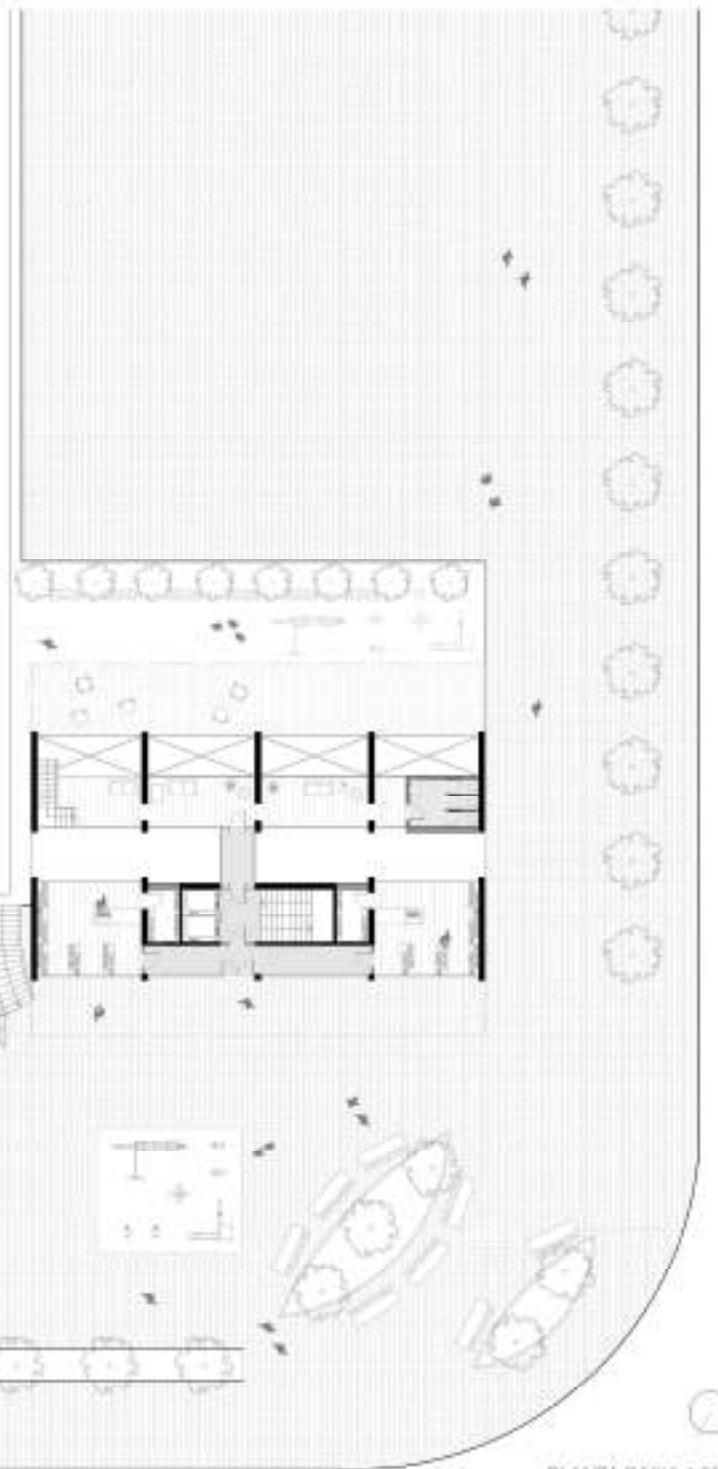
Emplaçament general 1:5000



Maqueta conjunta de l'emplaçament 1:1000

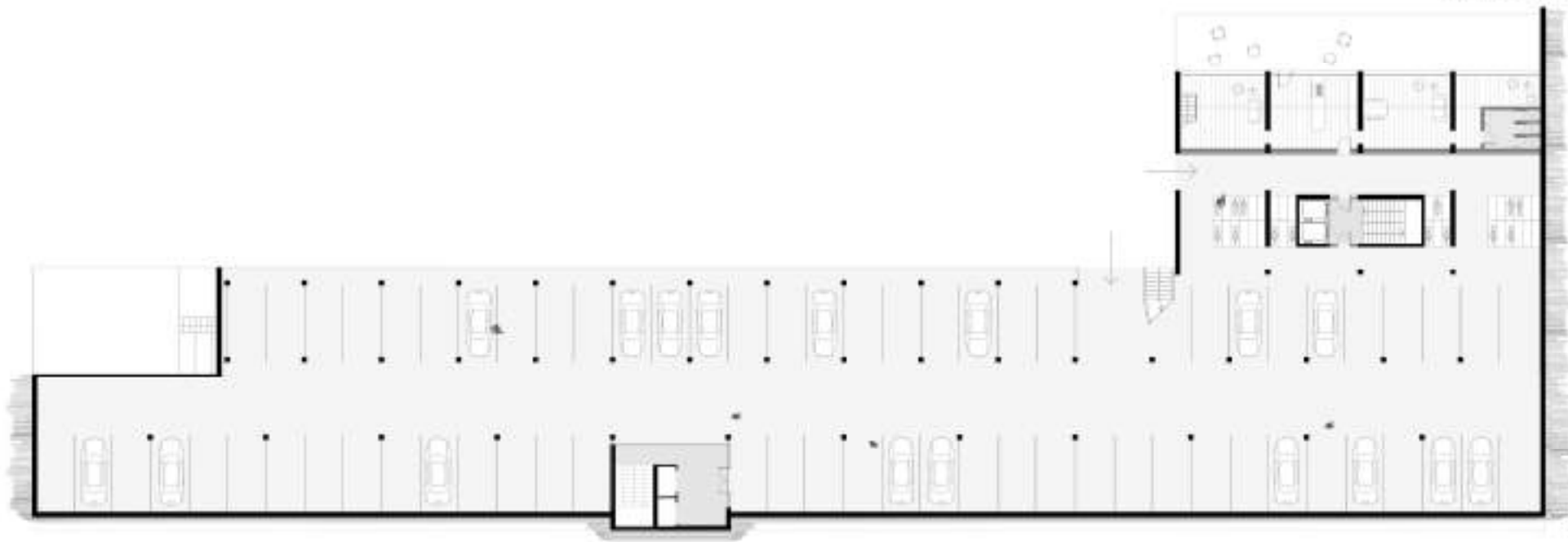


Emplaçament detallat 1:1000

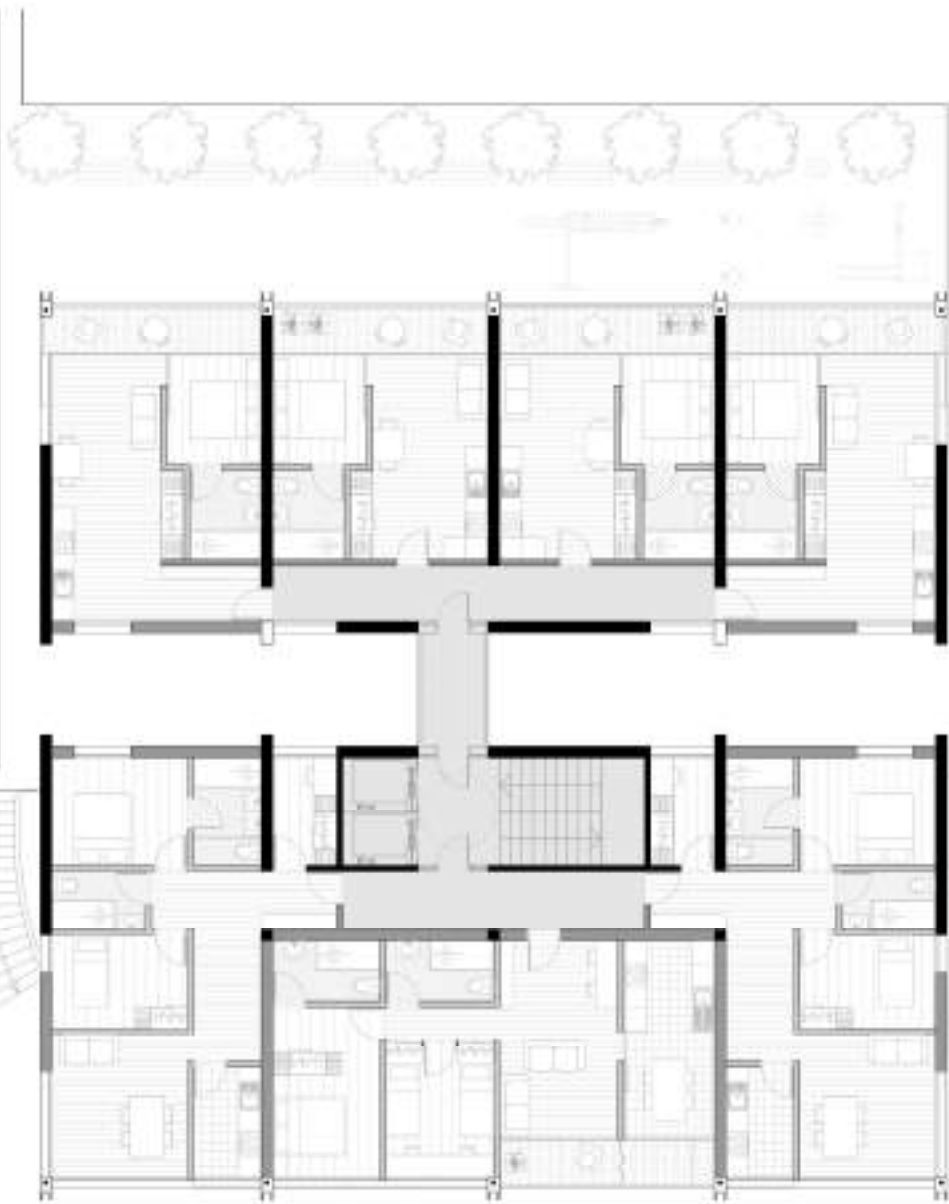




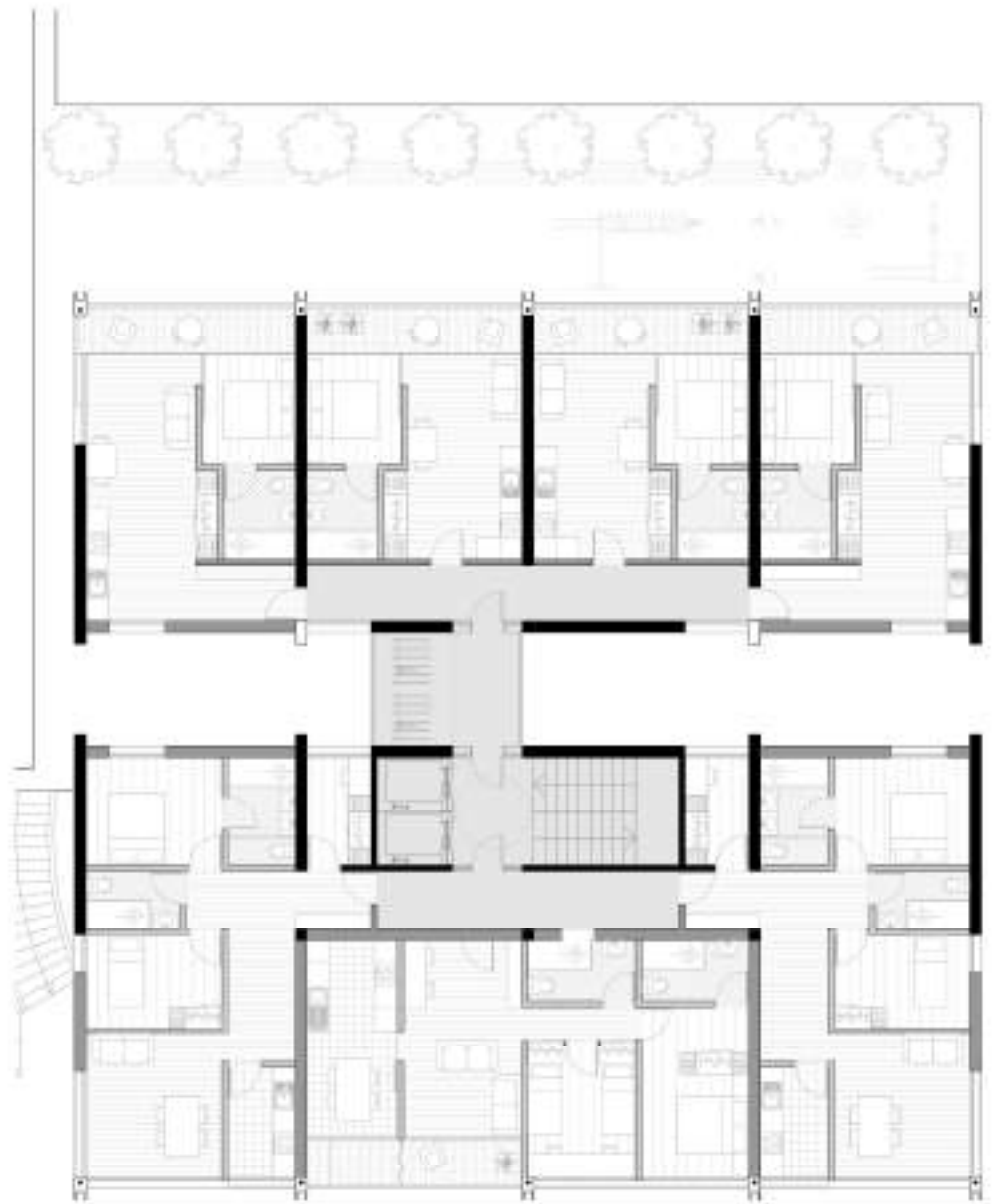
ALÇAT DES DEL RIU 1:200



P-1 1:200

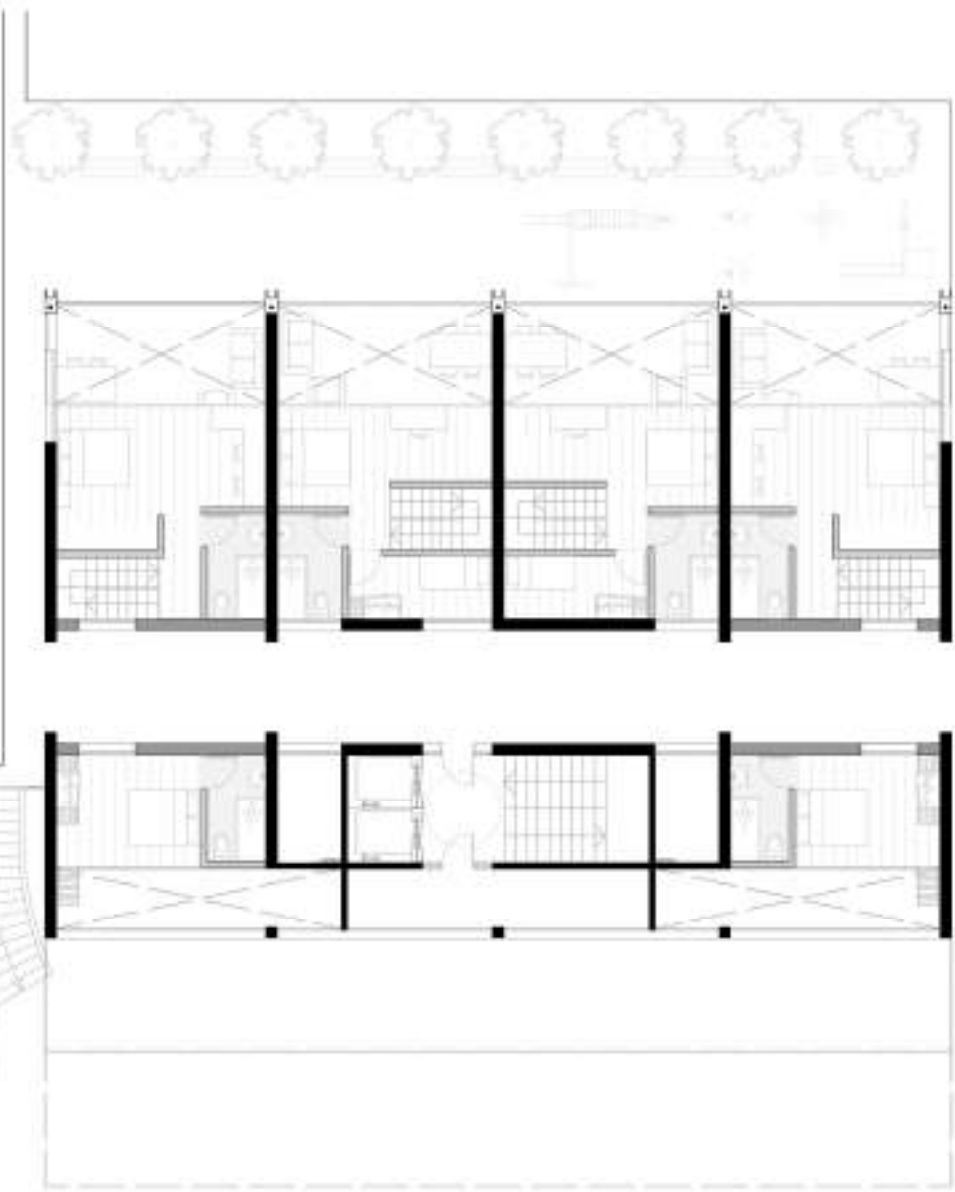


PLANTAS 4 Y 6 1:100

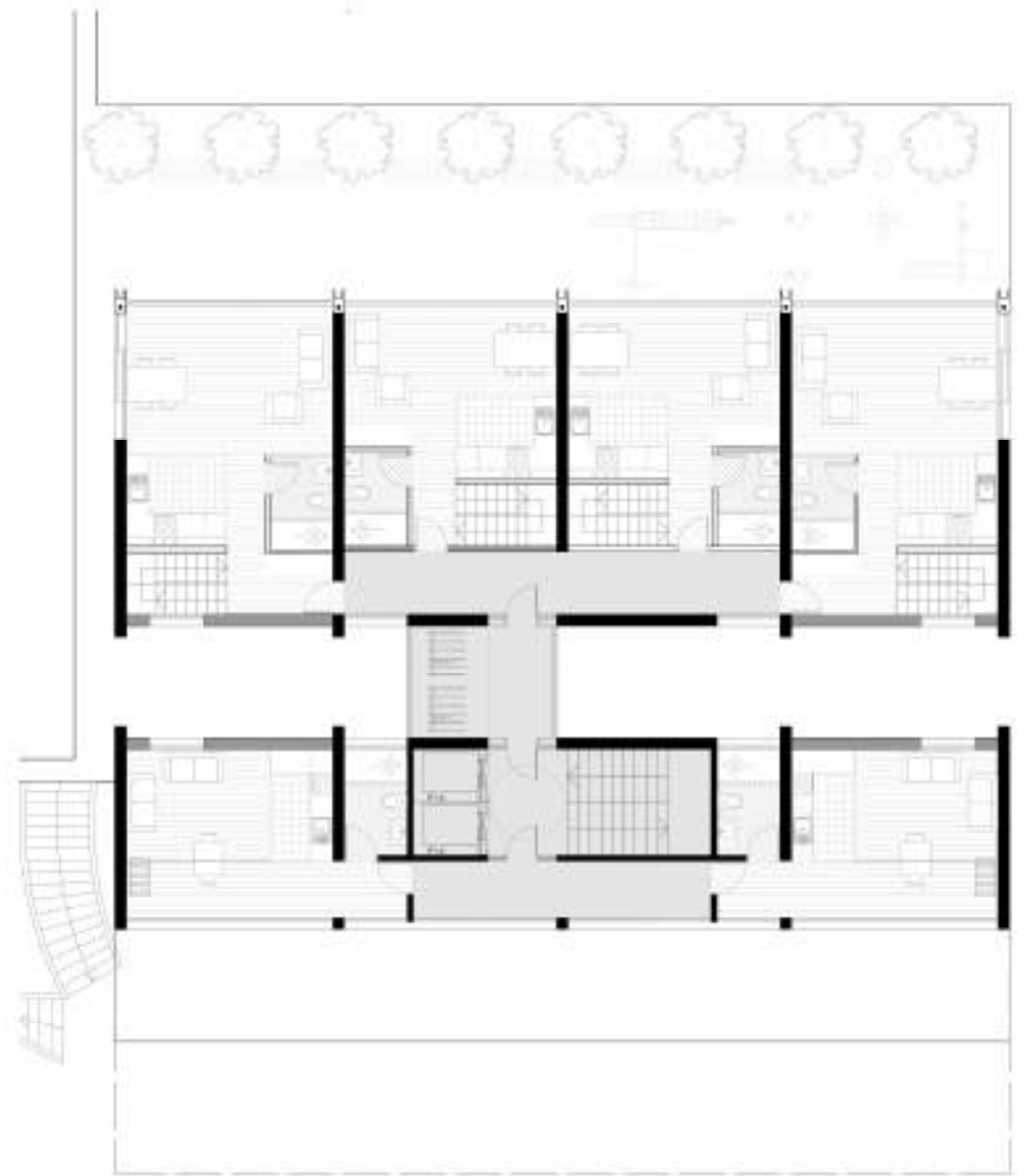
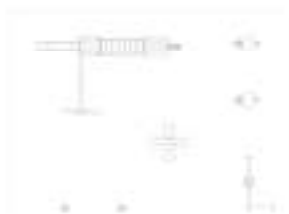


PLANTAS 3, 5 Y 7 1:100

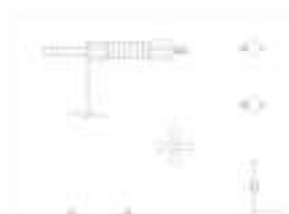




P2 1:100

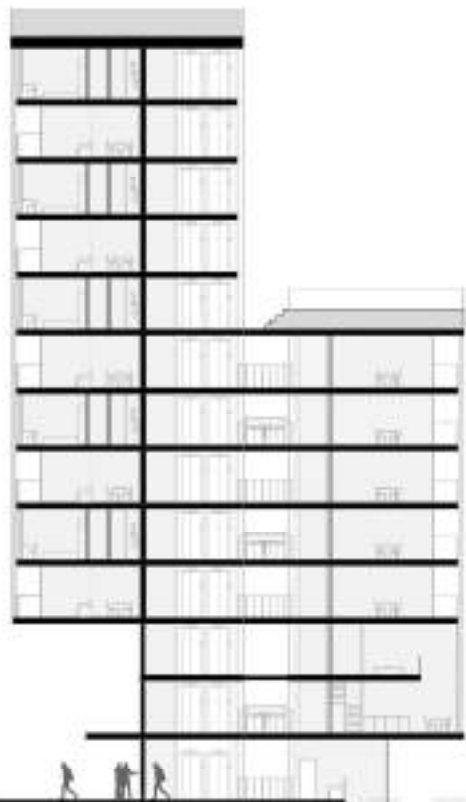


P1 1:100

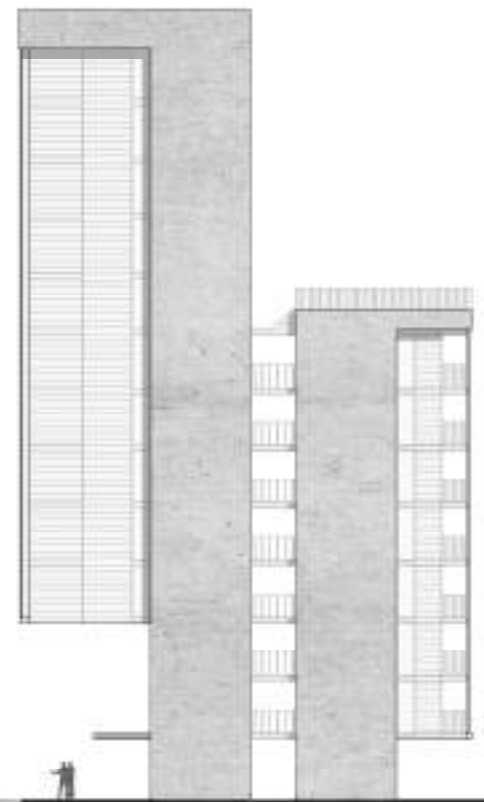




ALÇAT DES DEL RIU 1:200



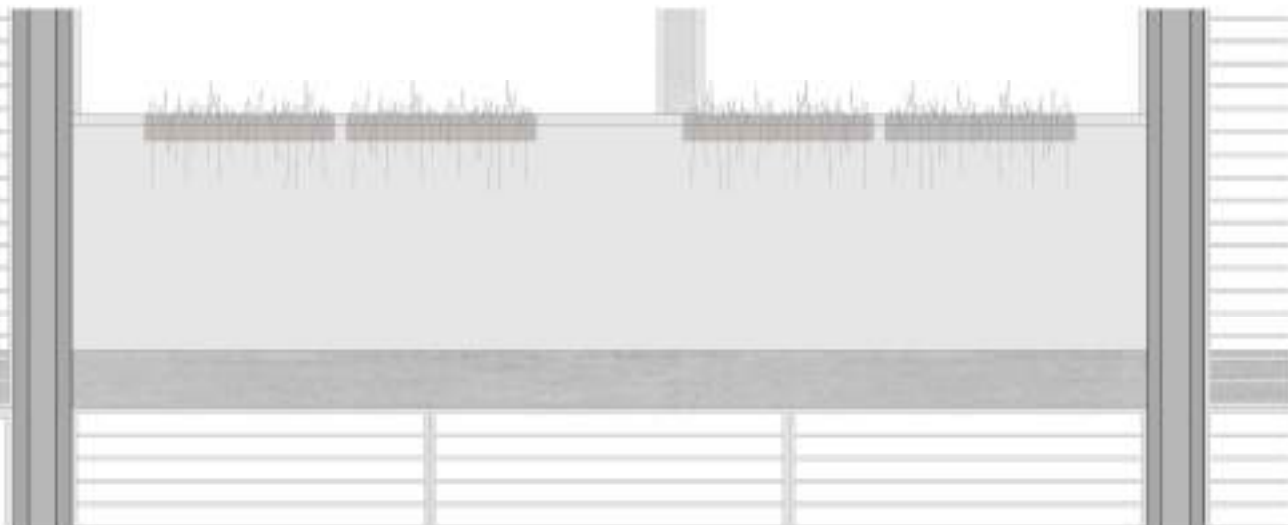
SECCIÓ PEL NUCLI 1:200

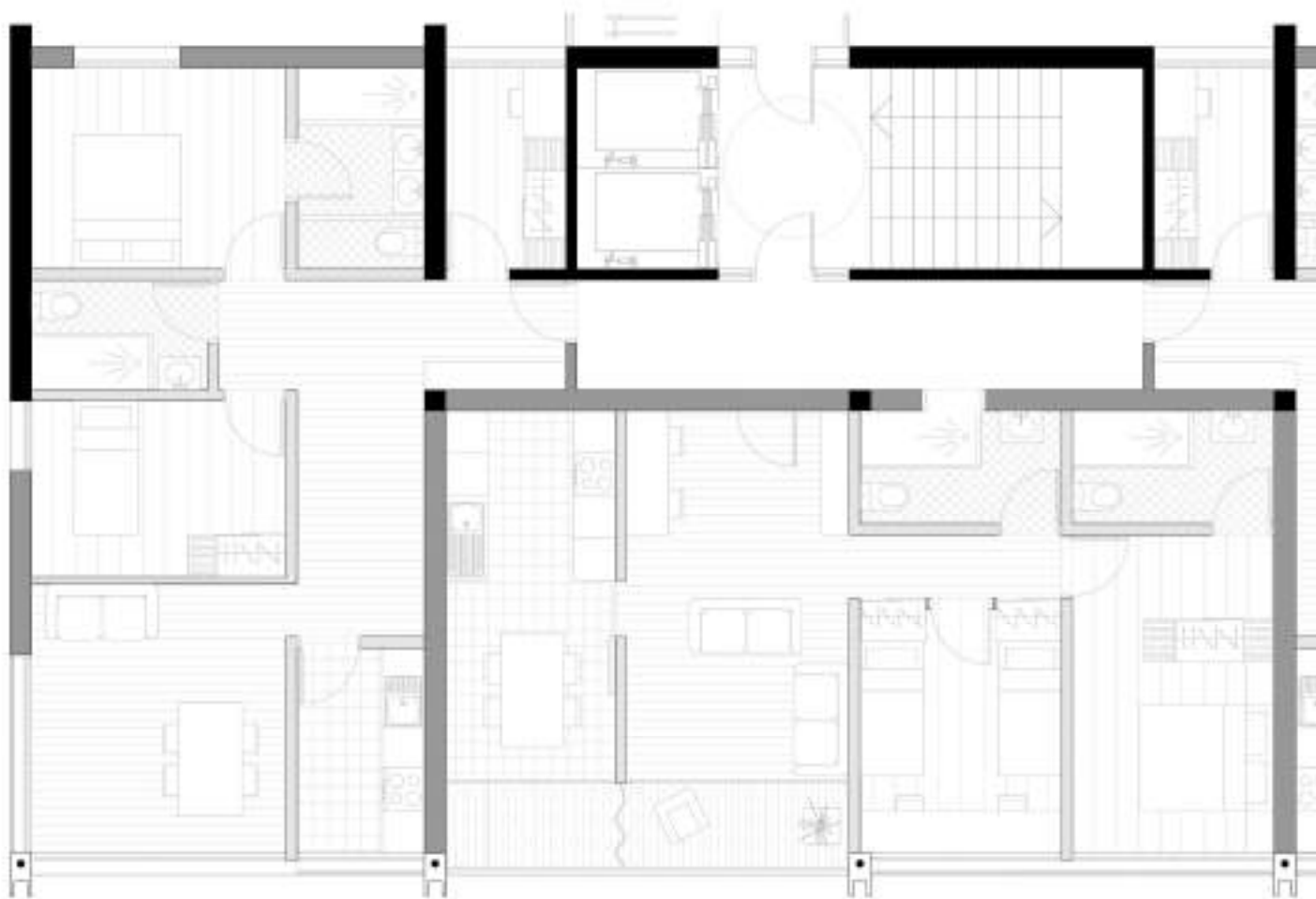


ALÇAT LATERAL 1:200



DETALL FAÇANA 1:20





Tipologia cantonada Nord i Oest

70 m²

2 habitacions (3 persones)
-Individual
-Doble

Estudi
2 banys
Cuina
Menjador/Sala d'estar

Avantatges:
Llum indirecta de nord
Vistes directa a la Seu Vella i al riu

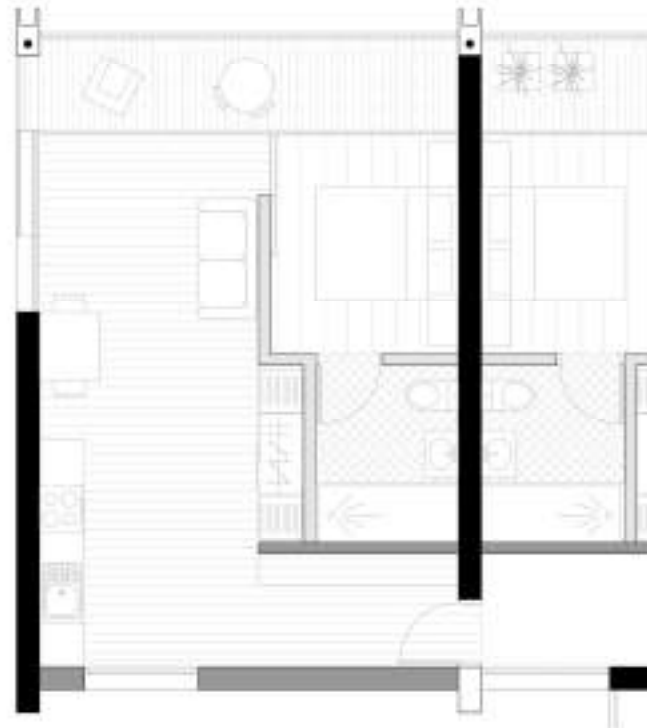
Tipologia central Oest

75 m²

2 habitacions (4 persones)
-Dos llits individuals
-Doble

Estudi
2 banys
Cuina menjador
Sala d'estar

Avantatges:
Vistes a la Seu Vella i al riu
Balcó



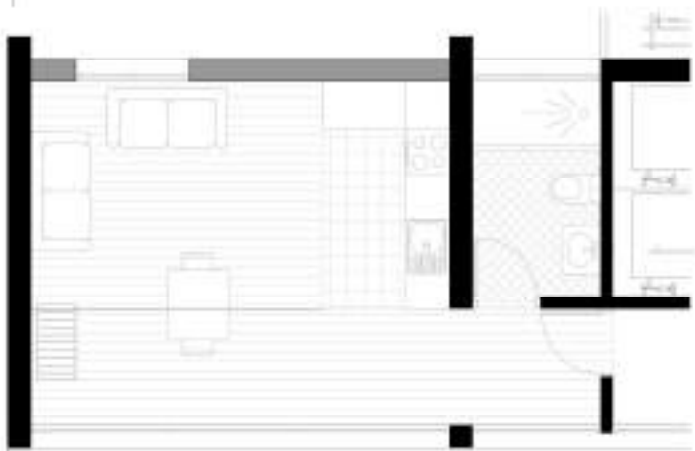
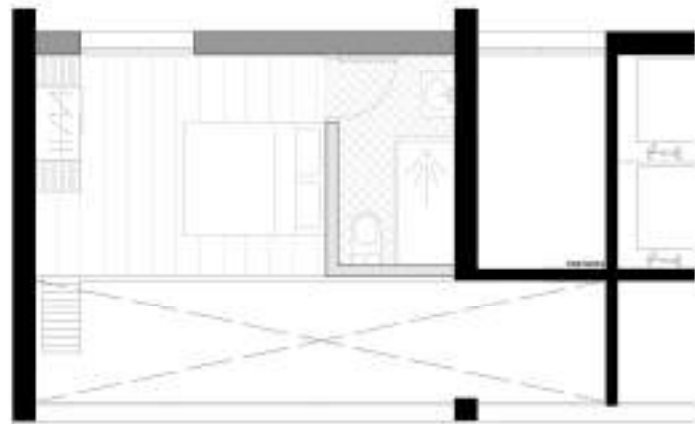
Tipologia cantonada Est i Sud

48 m²

1 habitacions (2 persones)
-Doble

Bany
Cuina menjador i sala d'estar

Avantatges:
Balcó a Sud



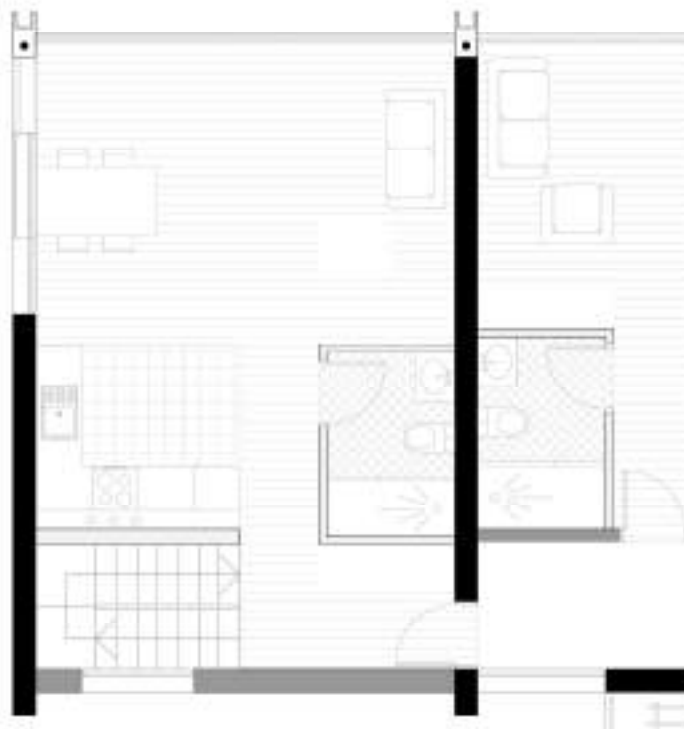
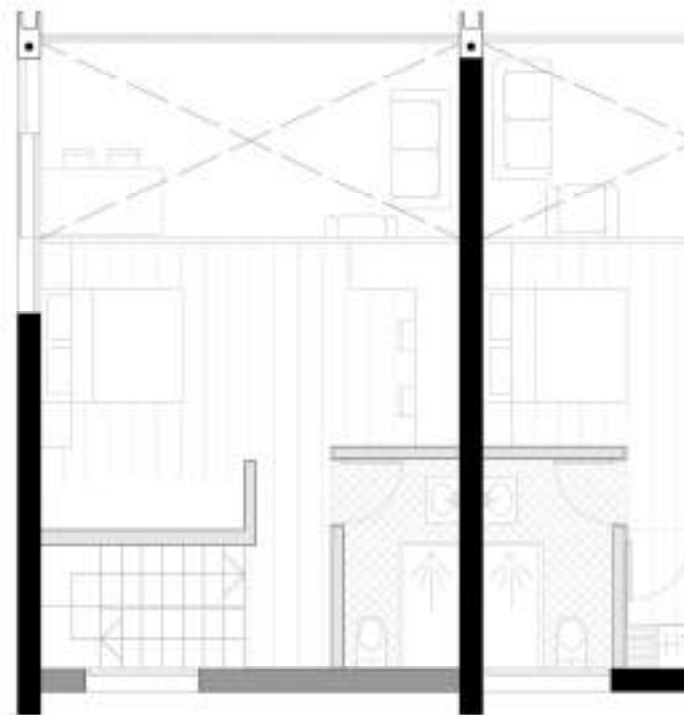
Tipologia Dúplex Nord-Oest

34 m² + 16 m² attell

1 habitacions (2 persones)
-Doble

Bany
Cuina-Menjador/Sala d'estar

Avantatges:
Vistes directa a la Seu Vella i al riu
Doble altura



Tipologies Dúplex
Primera i segona planta
1:50



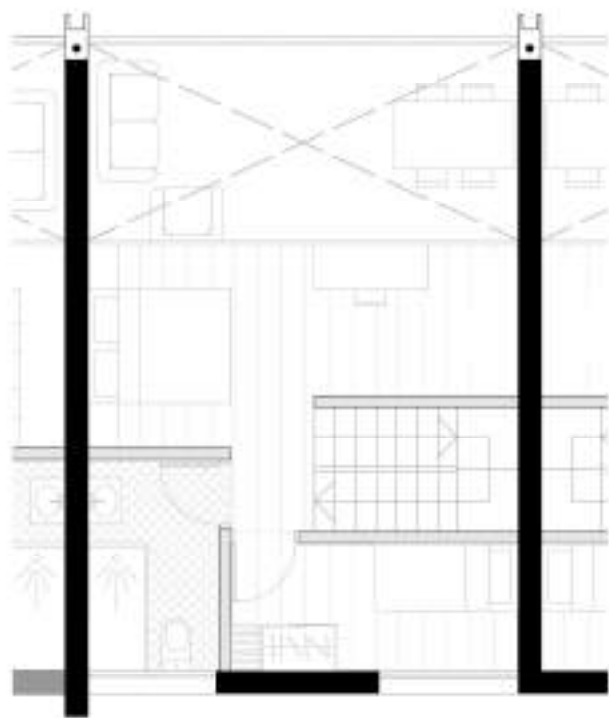
Tipologia Dúplex Cantonada

47 m² + 32 m² attell

1 habitacions (2 persones)
-Doble

Bany
Cuina-Menjador/Sala d'estar

Avantatges:
Doble altura
Llum natural de sud



Tipologia Dúplex Central 1:50

34 m² + 16 m² atell

2 habitacions (3 persones)

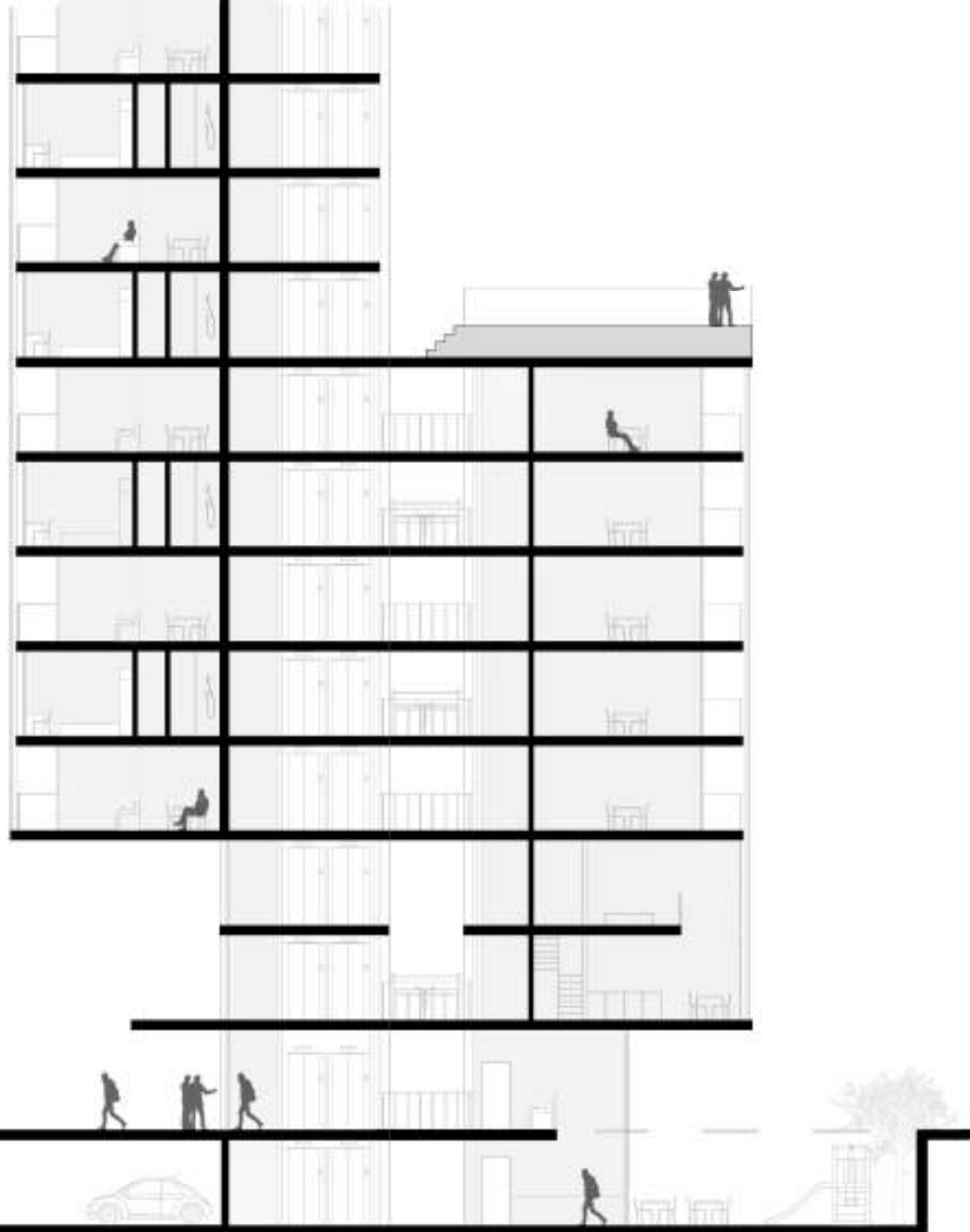
- Doble
- Individual

Bany

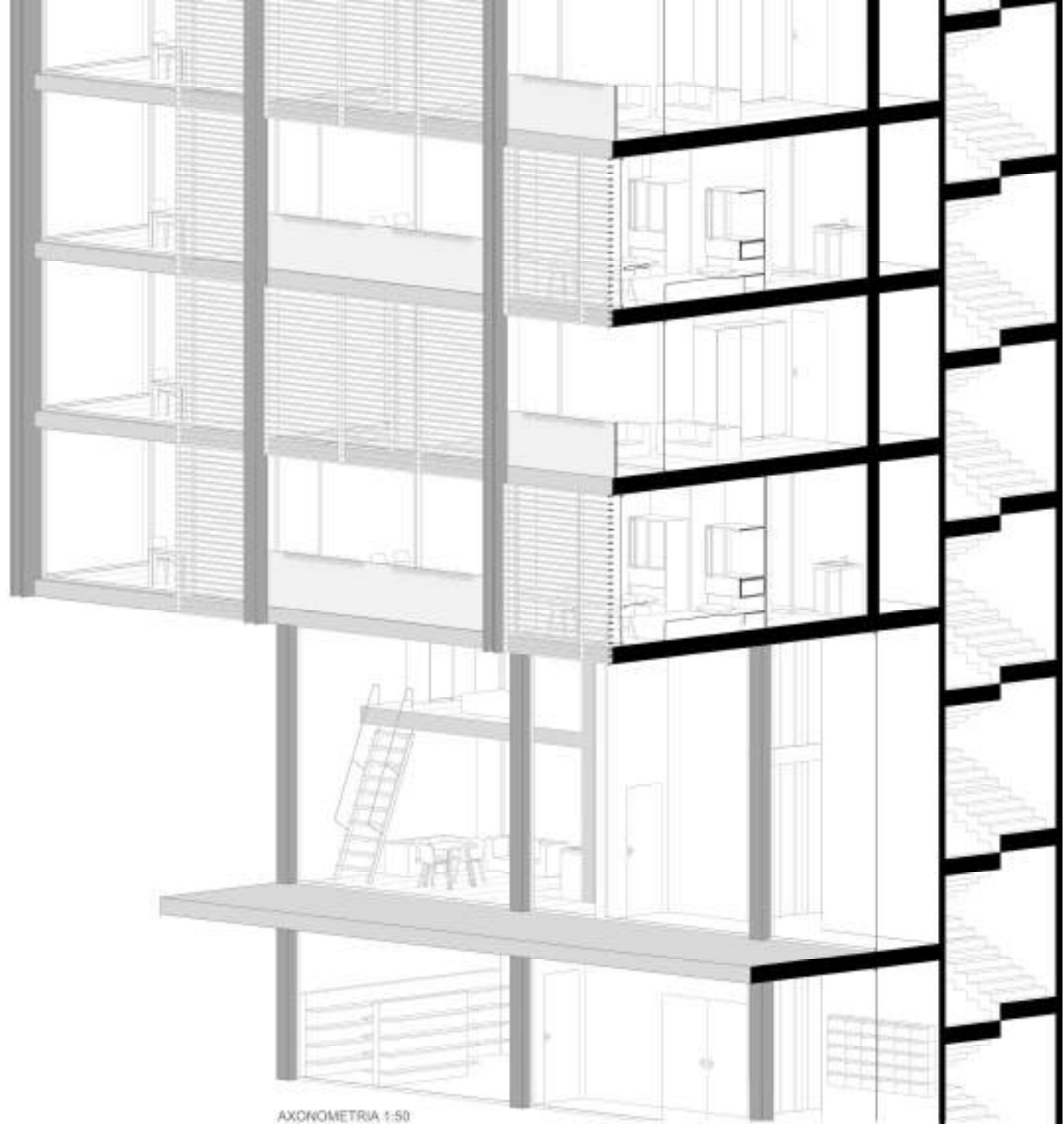
Cuina-Menjador/Sala d'estar

Avantatges:

- Doble altura
- Llum natural de sud



Secció transversal 1:100



AXONOMETRIA 1:50