

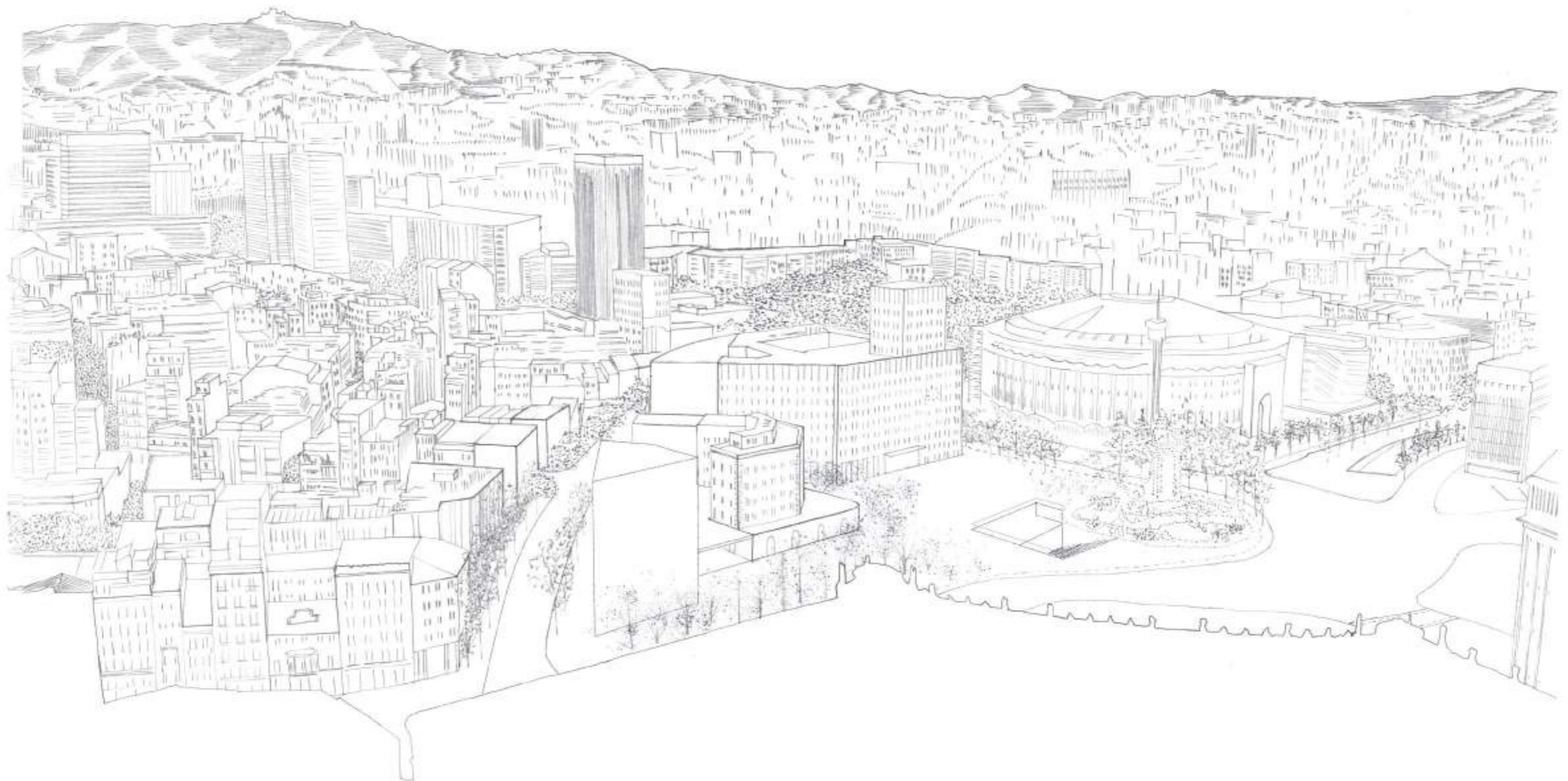
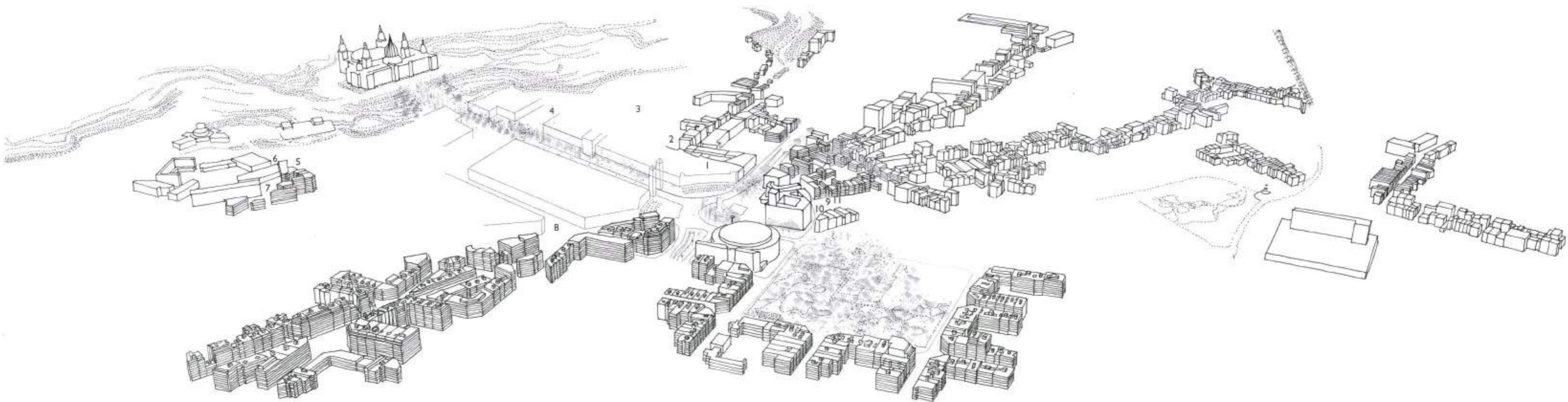


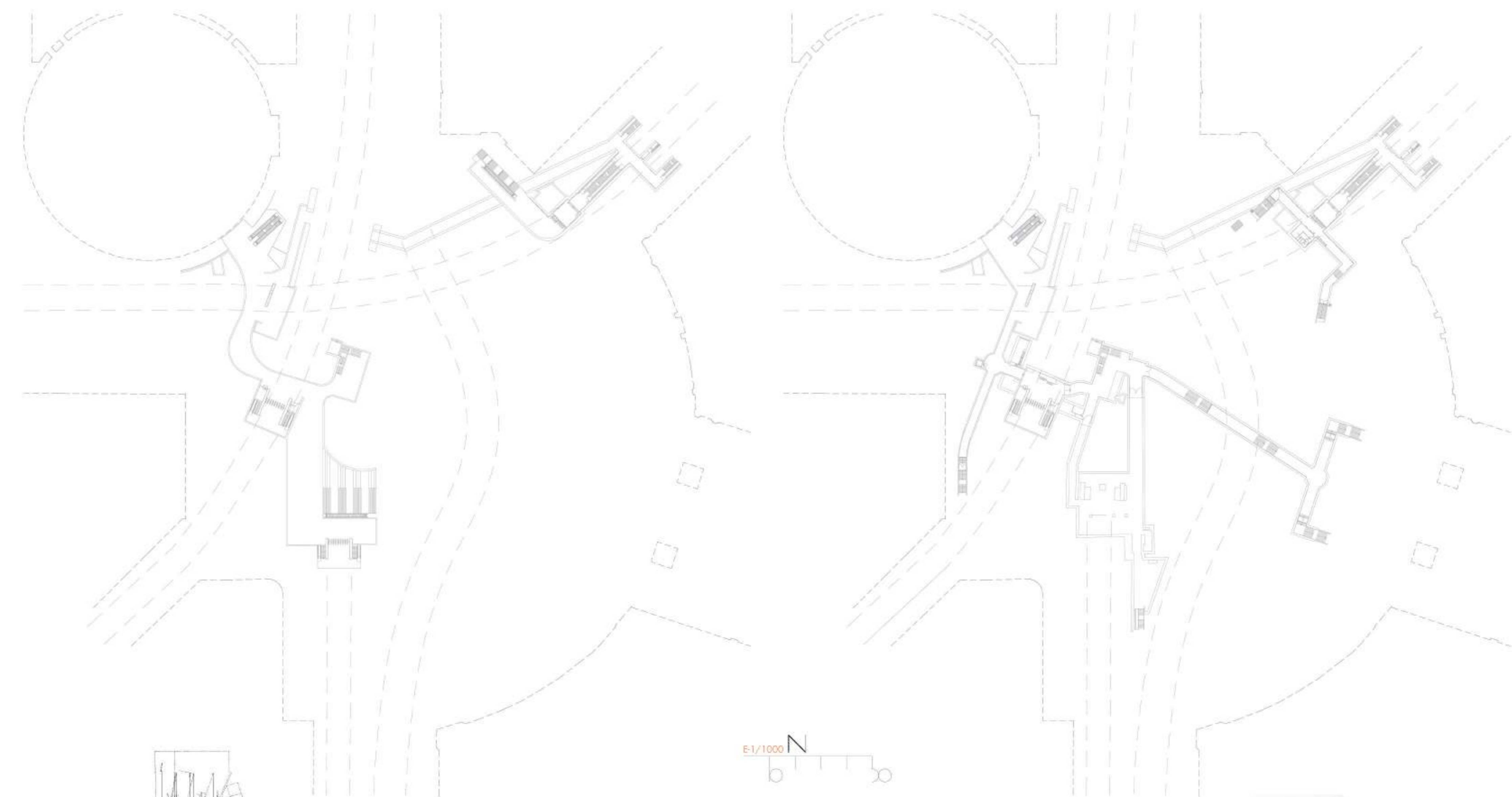
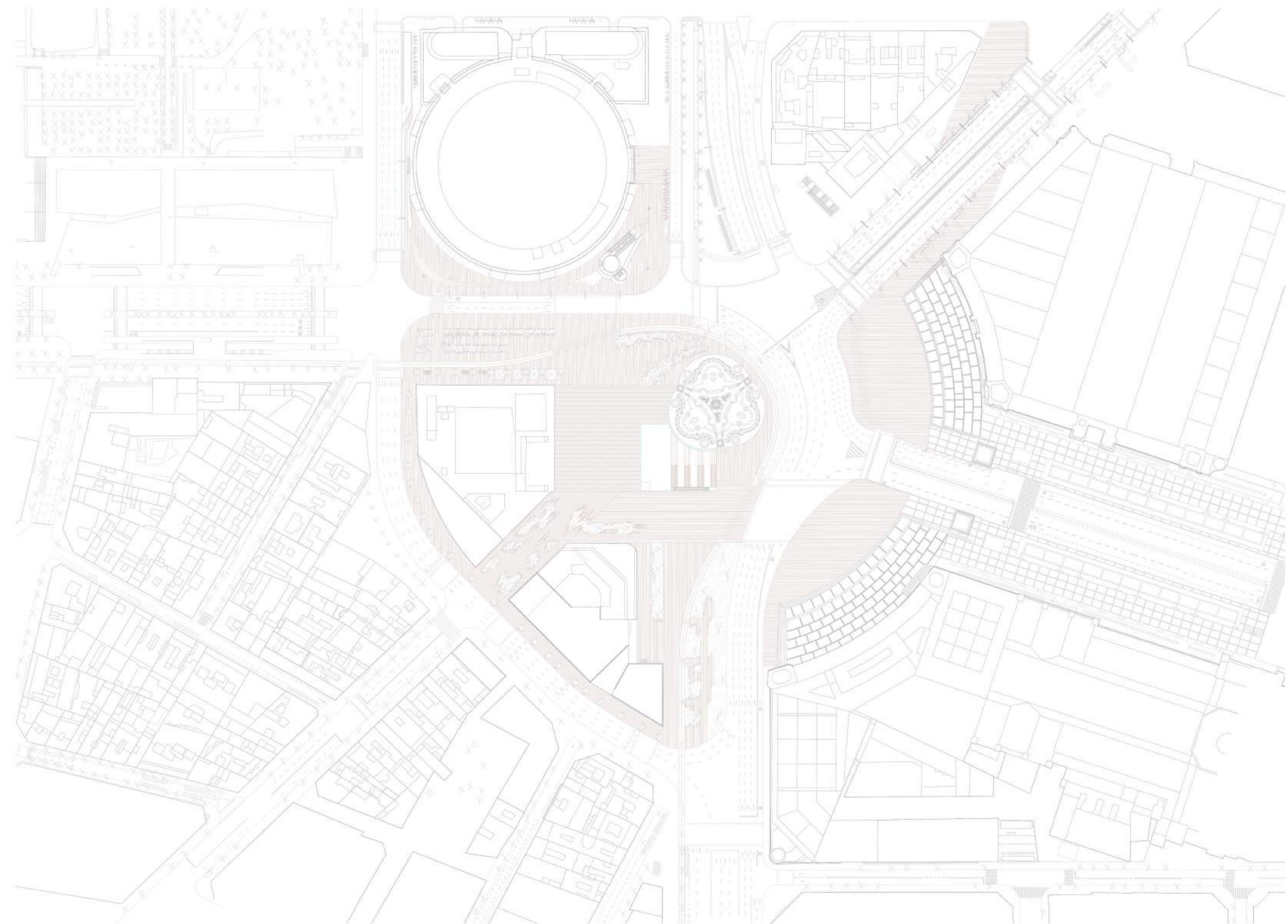
CAMINAR A ZONZO, PERÒ EN LA CLARIEDAT DE LES TRACES LISIANES I ON TOTA SITUACIÓ ES POSSIBLE
 TRAC DE LINES QUE SUGGEREIXEN AL VIANANT ELS RECORREGUTS

CREACIÓ D'ESPAYS PLACA

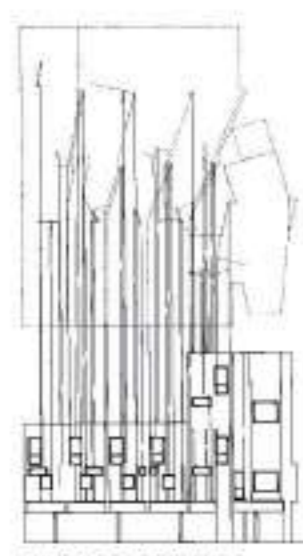
CONTINUITAT DE L'ESPAY OBERT I L'ESPAY TANCAT I DEL PLA VERTICAL I EL PLA HORIZONTAL

E:1/5.000 N
 M 0 100 200





E-1/1000 N



MIRALLES - BORNEO



CHILLIDA - PLAZA DE LOS FUEROS



GILLES CLÉMENT - EL JARDÍN EN MOVIMIENTO



VESTIBUL BIB. LESSEPS



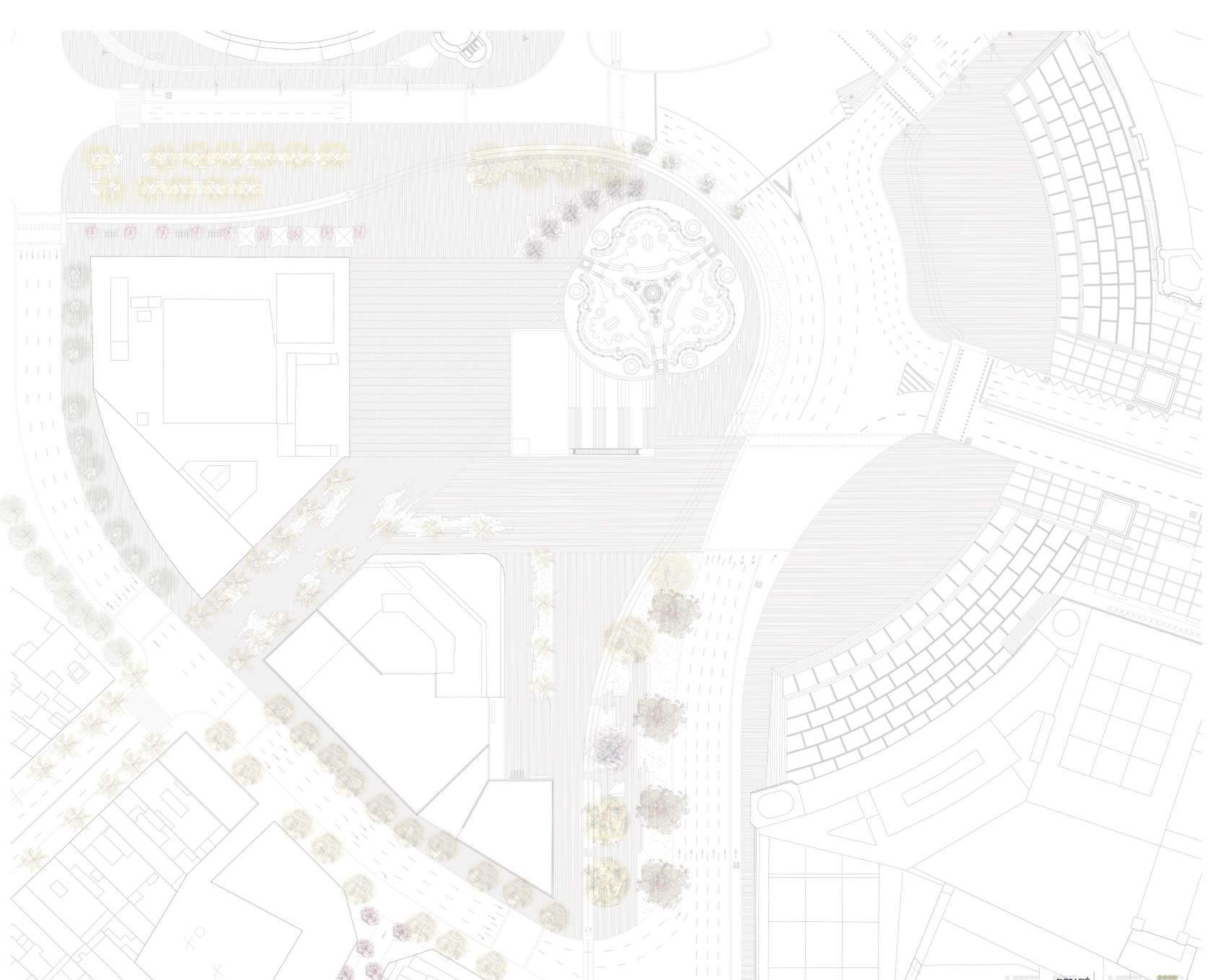
PZ CULTURA, SAN JOSÉ



PASSEIG DE SANT JOAN



LEUVEN TRAIN STATION



E-1/500 N
5 6 20

ARBRES DE PAS

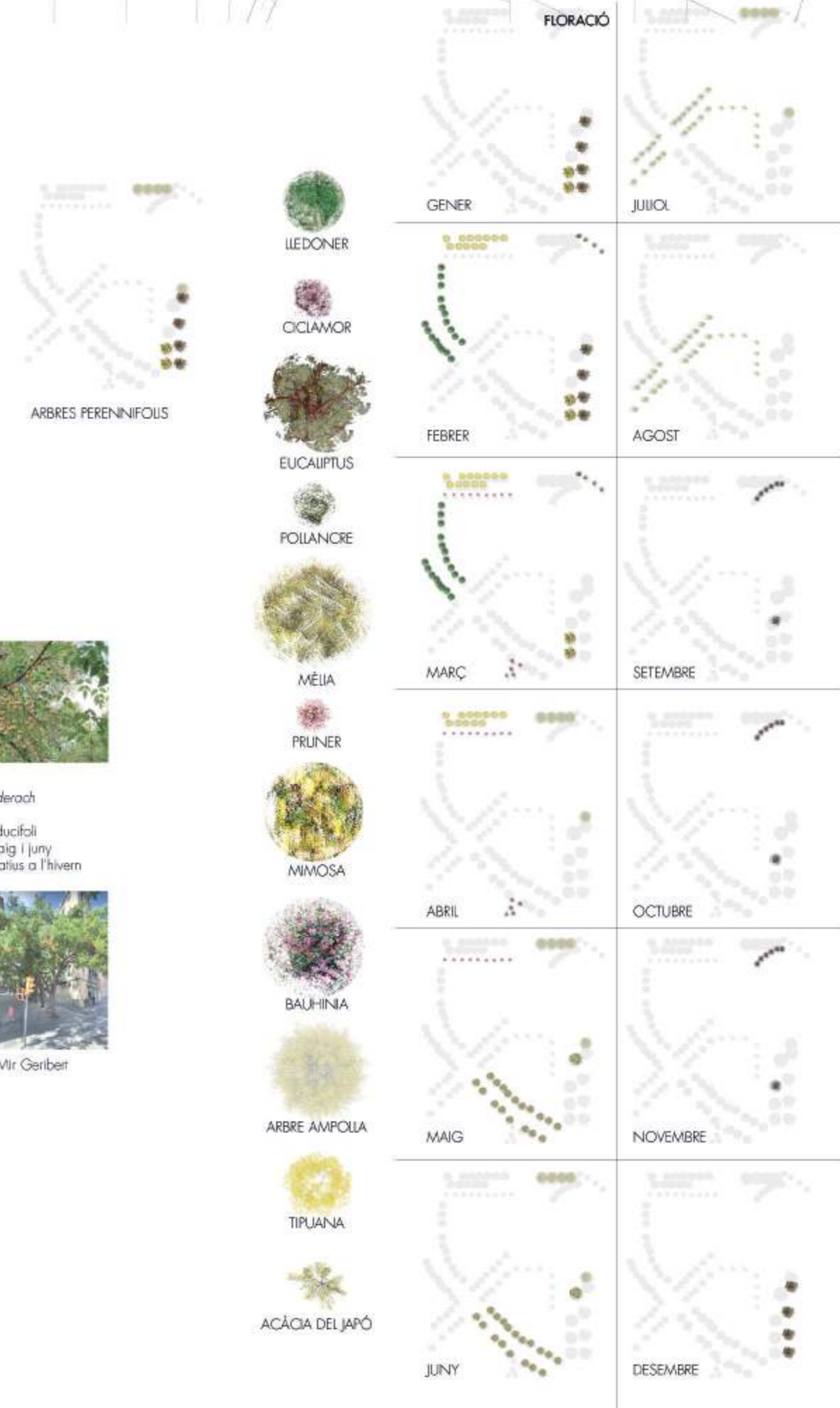
 ACÀCIA DEL JAPÓ <i>Styphnolobium japonicum</i> fullatge caducifoli floració: juliol i agost	 LLEDONER <i>Celtis australis</i> fullatge caducifoli floració: febrer i març	 OM DE SIBÈRIA <i>Ulmus pumila</i> fullatge caducifoli floració: febrer i març	 PLATANER <i>Platanus x hispanica</i> fullatge caducifoli
 Carrer de la Creu Coberta	 Carrer de Mir Geribert	 Carretera de la Bordeta	 Gran Via de les Corts Catalanes

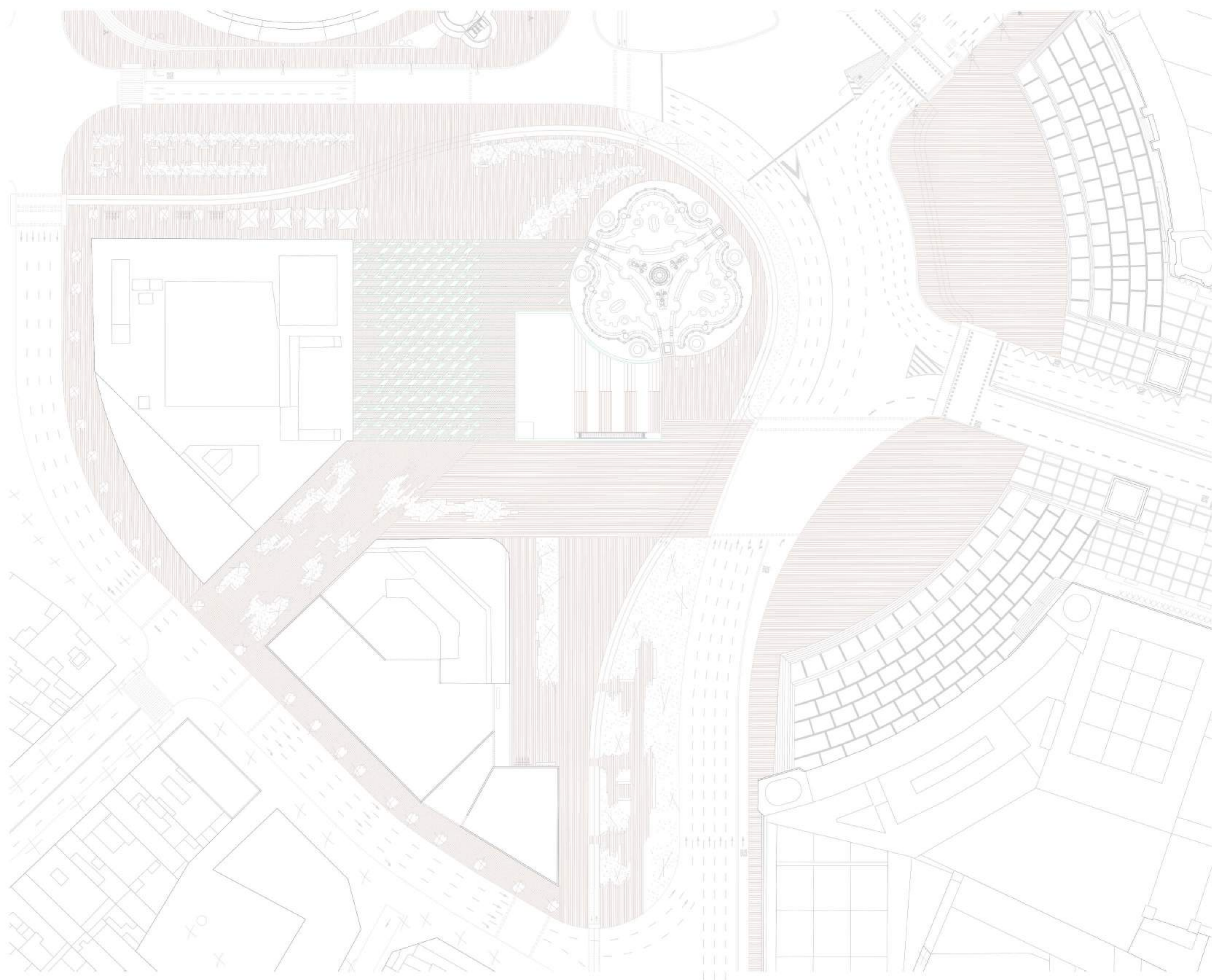
ARBRES D'ESTAR

 TIPUANA <i>Tipuana tipu</i> fullatge caducifoli floració: de febrer, març i abril	 MIMOSA <i>Acacia dealbata</i> fullatge perennifoli floració: gener, febrer i març	 CICLAMOR <i>Cercis siliquastrum</i> fullatge caducifoli floració: març i abril	 PRUNER VERMELL <i>Prunus cerasifera</i> fullatge caducifoli floració: març, abril i maig	 ARBRE AMPOLLA <i>Brachychiton populneus</i> fullatge perennifoli floració: abril, maig, juny i juliol	 BAUHINIA <i>Bauhinia purpurea</i> fullatge caducifoli floració: tardor	 MÈLIA <i>Melia azederach</i> fullatge caducifoli floració: maig i juny fruits decoratius a l'hivern
 Carrer de Tarragona	 Carrer de Leiva	 Avinguda de Mistral	 Carrer del Príncep Jordi	 Carrer de Mir Geribert		

ARBRES DE BARRERA

 POLLANCRE <i>Populus nigra 'italica'</i> fullatge caducifoli floració: febrer i març	 EUCALIPTUS <i>Eucalyptus globulus</i> fullatge perennifoli floració: hivern
---	--





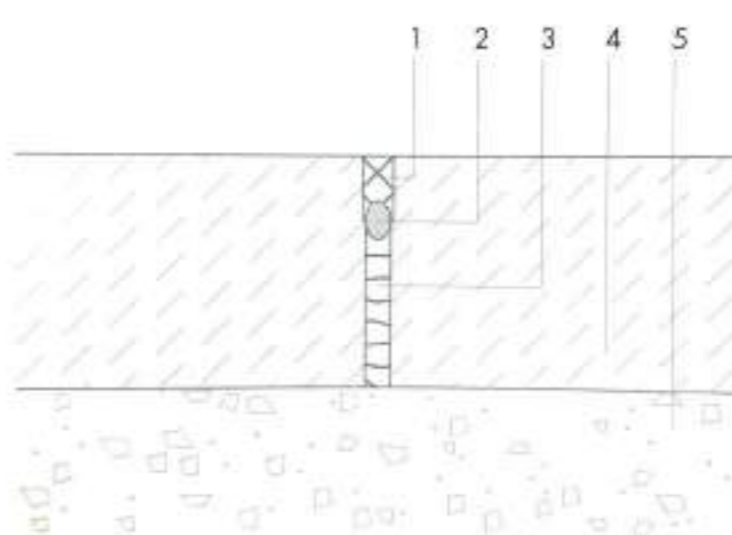
E-1/500
5 6 20
N



PECES DE FORMIGÓ AMB ACABAT BAST

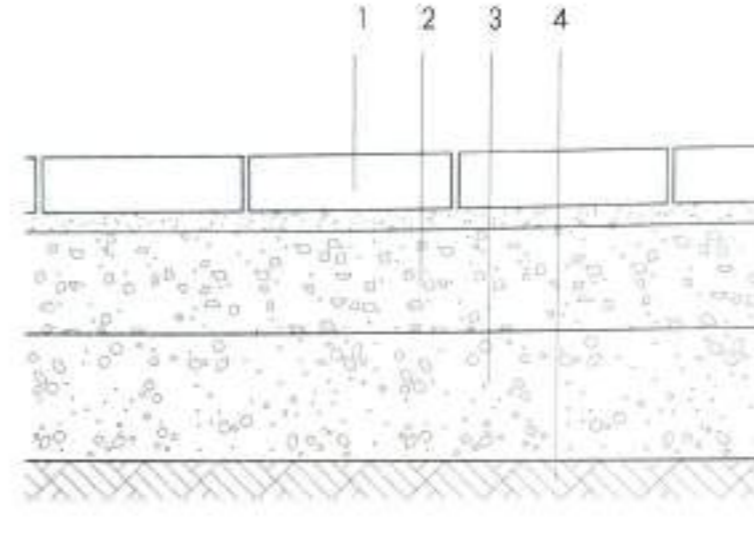
JUNT ENTRE PECES DE FORMIGÓ

- 1 REPLÈ DEL JUNT
- 2 JUNT DE 2 CM AMB CORDÓ DE NEOPRÈ
- 3 REPLÈ DE LLANA MINERAL DE ROCA
- 4 SUPERFÍCIE DE FORMIGÓ $e = 18$ CM
- 5 CAPA BASE



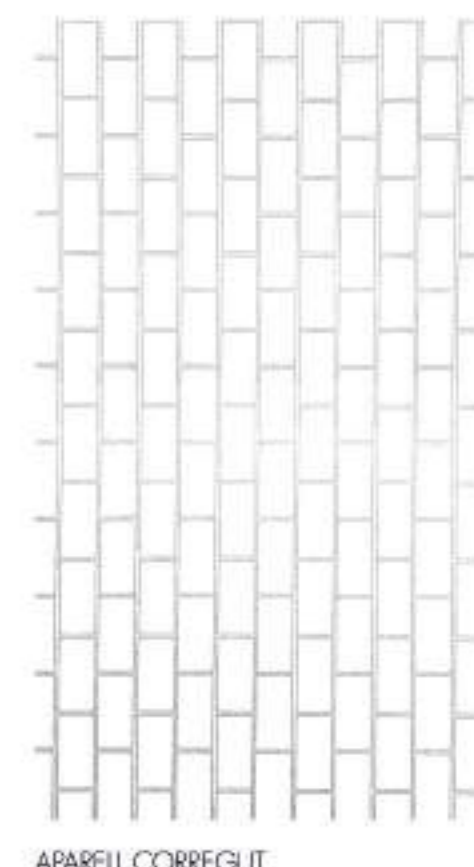
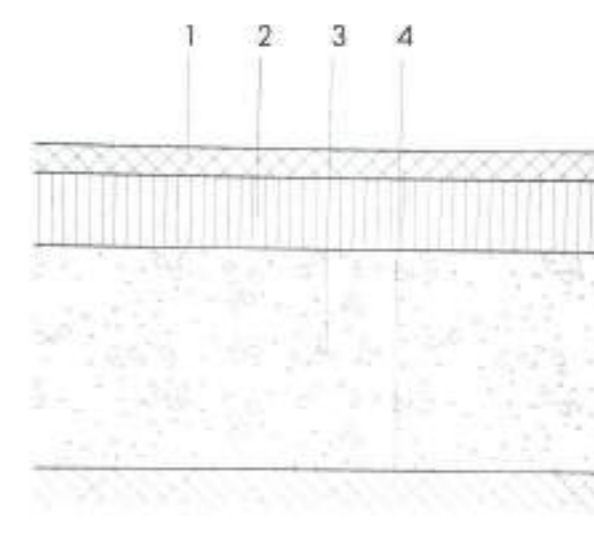
SUPERFÍCIE DE MAÓ

- 1 PEÇA CERÀMICA
- 2 CAPA BASE $e = 15$ CM
- 3 CAPA DE PROTECCIÓ CONTRA GELADES
- 4 FERRE

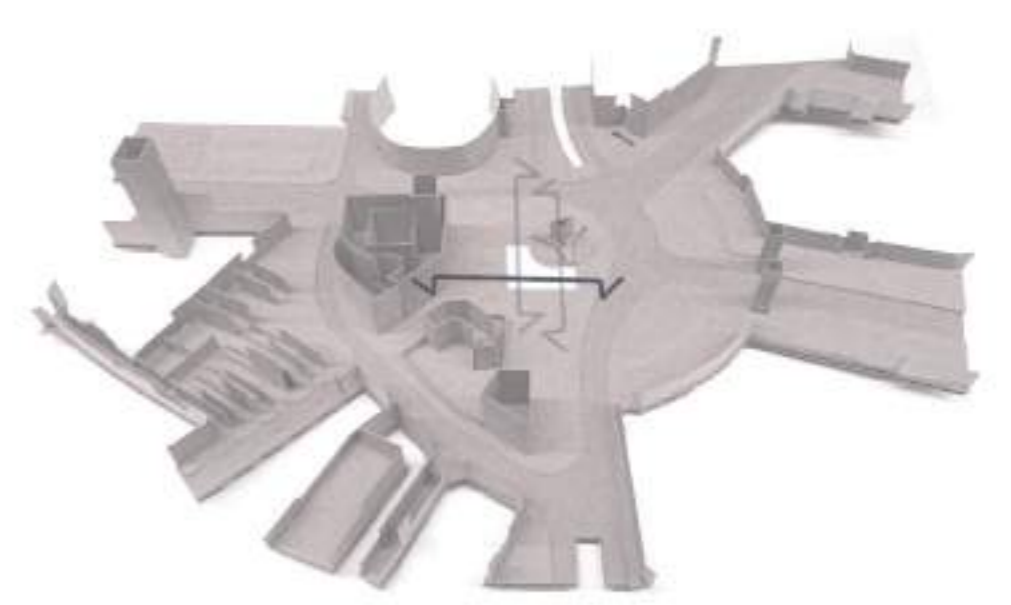
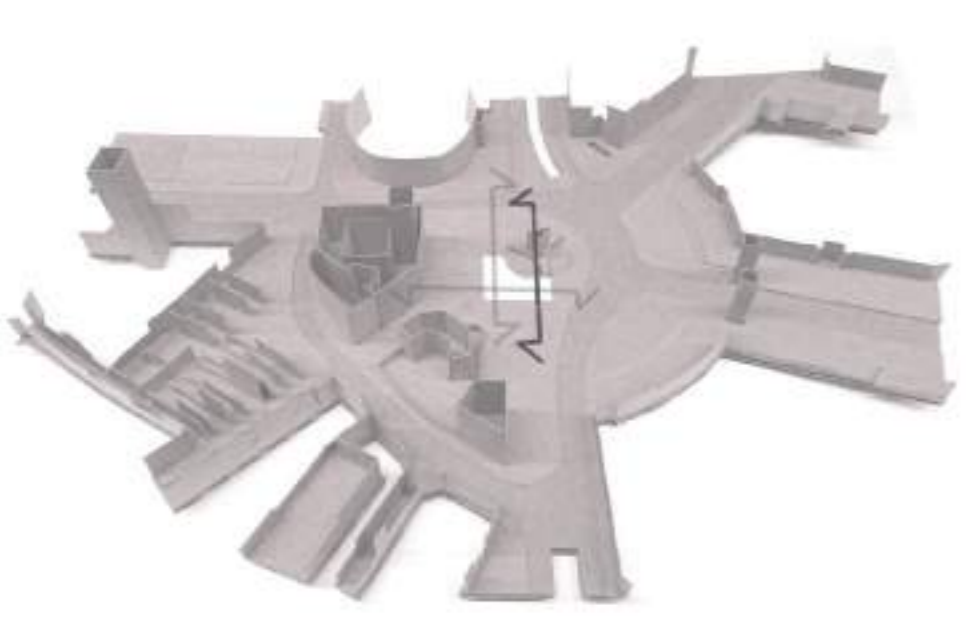
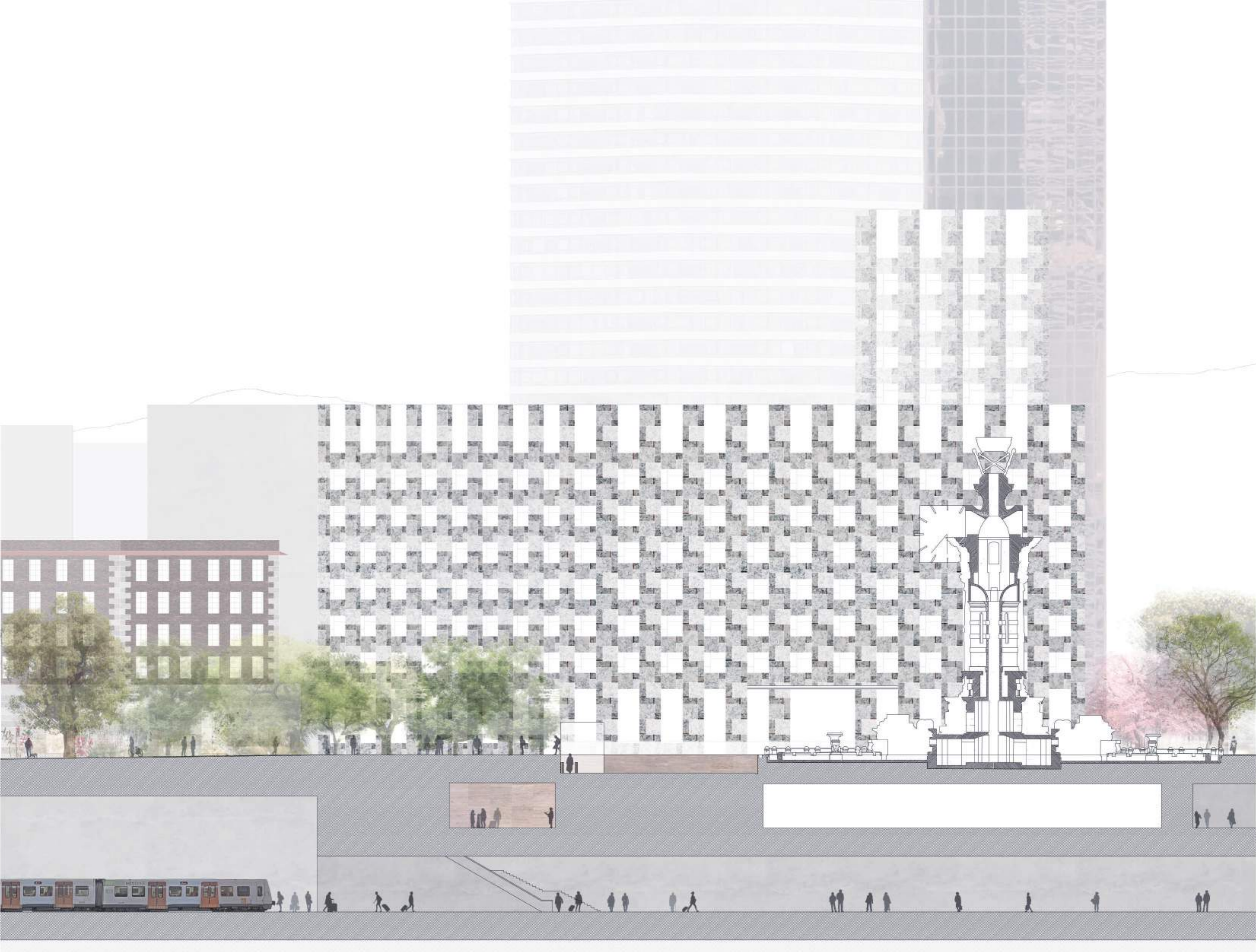


SUPERFÍCIE ASFALTADA

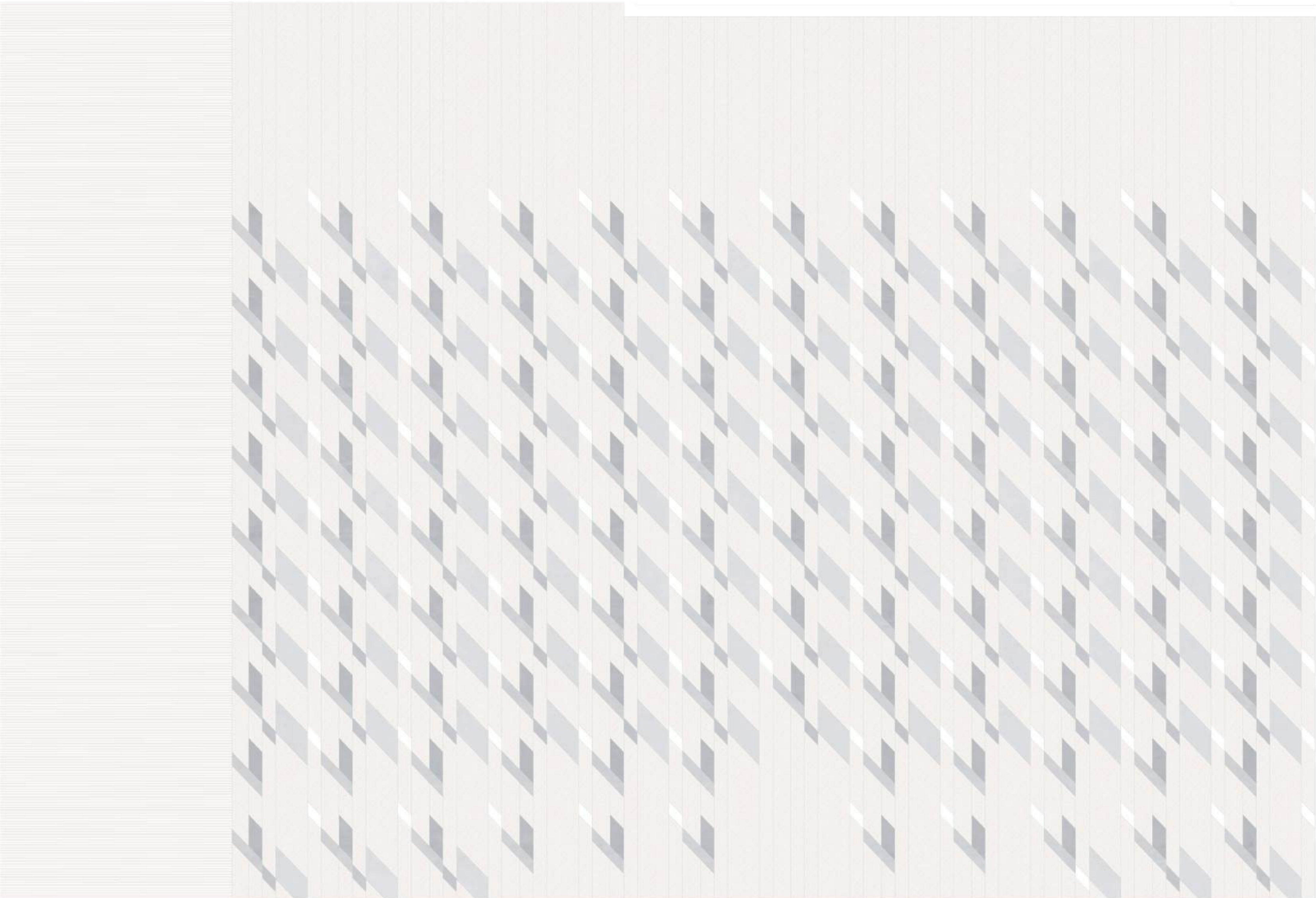
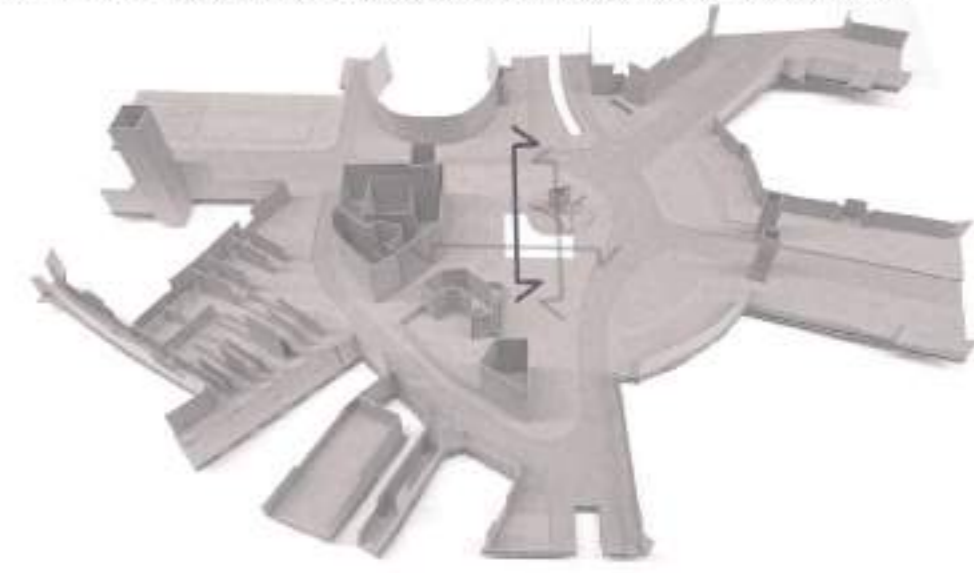
- 1 CAPA SUPERFICIAL D'ASFALT $e = 4$ CM
- 2 CAPA BASE D'ASFALT $e = 10$ CM
- 3 REPLÈ DE LLANA MINERAL DE ROCA
- 4 CAPA DE PROTECCIÓ CONTRA GELADES $e = 30$ CM
- 5 FERRE



APARELL CORREGUT



E-1/200
 12345678910M



E1/100
1 2 3 4 5 6 7 8 9 10 N