

Creació de la Unitat Transversal de Gestió de l'Àmbit d'Edificació

Acord núm. 129/2013 del Consell de Govern pel qual s'aprova la creació de la Unitat Transversal de Gestió de l'Àmbit d'Edificació.

- Document proposta informat favorablement per la Comissió Permanent de Consell de Govern del dia 5 de juliol de 2013.
- Document aprovat pel Consell de Govern celebrat el dia 19 de juliol de 2013.

DOCUMENT CG 37/7 2013

**Gerència
19 de juliol de 2013**



**UNIVERSITAT POLITÈCNICA
DE CATALUNYA
BARCELONATECH**

**PROPOSTA DE CREACIÓ DE LA UNITAT
D'ADMINISTRACIÓ I SERVEIS:
“UNITAT TRANSVERSAL DE GESTIÓ DE L'ÀMBIT D'EDIFICACIÓ”**

Juny 2013



PROPOSTA DE CREACIÓ DE LA UNITAT D'ADMINISTRACIÓ I SERVEIS: "UNITAT TRANSVERSAL DE GESTIÓ DE L'ÀMBIT D'EDIFICACIÓ"

1. Origen i motivació de la proposta

El model de distribució del PAS a nivell territorial ha evolucionat al llarg dels últims anys, passant d'un model inicial en el qual el PAS està adscrit i presta serveis a una única unitat acadèmica, al model UTG, en el qual el PAS està adscrit a una Unitat Transversal de Gestió (en endavant UTG), i presta serveis a diverses unitats acadèmiques i usuaris presents en un àmbit territorial/temàtic.

Aspectes detectats en el model inicial clarament millorables:

- Atomització: PAS distribuït de manera dispersa en diverses unitats acadèmiques: sovint PAS d'administració de seccions departamentals aïllats i prestant serveis únicament al PDI de la secció.
- Garantia de servei millorable: en front d'una baixa sovint no es pot garantir el servei.
- Realització de tasques operatives sense valor afegit per a l'usuari, per part de molts PAS de manera aïllada en totes les unitats (ex. adquisició de material d'oficina, introducció a SAP de documents comptables).
- Catàleg de serveis i procediments molt heterogeni: alguns PDI disposen de serveis de suport a la gestió de projectes de recerca i d'altres no.
- Inviàble el plantejament de descentralització de processos de valor afegit pels usuaris, des dels Serveis Generals de la UPC, en aquestes estructures petites i poc especialitzades.
- Insostenible e ineficient plantejar el creixement. Per poder oferir un catàleg de serveis homogeni a tots els usuaris, amb el PAS prestant servei a una única unitat acadèmica, es requeriria un creixement insostenible de la plantilla de PAS.

El model UTG aporta avantatges al funcionament actual:

- Una única estructura configurada en unitats especialitzades suficientment dotades per garantir el servei i la qualitat del mateix.
- Catàleg de prestacions i procediments homogeni, transparent, accessible i adaptat a l'especificitat de l'àmbit per a tots els usuaris, amb identificació de la unitat que donarà la prestació.
- Aprofitament d'economies d'escala: amb els mateixos recursos obtenir major eficiència.
- Facilita a tot el PDI la gestió administrativa diària.
- Adaptable als possibles canvis futurs de les estructures acadèmiques.

L'article 41 dels Estatuts de la UPC vigents, defineix les UTG com a unitats d'administració i serveis que s'encarreguen de la gestió d'infraestructures de campus o presten serveis a diverses unitats o exerceixen totes dues funcions.

Fins l'actualitat, s'han creat a la UPC les següents UTG: Campus del Baix Llobregat, Àmbit d'Arquitectura de Barcelona, Campus de Vilanova i la Geltrú, Campus de Manresa i Àmbit d'Arquitectura de Sant Cugat.

El Pla de Viabilitat Econòmica de la UPC 2011-2014, aprovat per l'acord 1/2012 del Consell de Govern de 9 de febrer de 2012, estableix, a la fitxa G.ORG.1.3 la proposta d'implantació del model Unitats Transversals de Gestió en tots els àmbits territorials o temàtics de la UPC.

2. Antecedents i marc normatiu

- Acord 28/2005 del Consell de Govern de 31/01/2005. Document CG 36/1 2005. "Sobre el model organitzatiu de gestió de la UPC"
- Acord 29/2005 del CG de 31/01/2005. Document 45/1 2005 "Proposta d'elaboració i d'implantació el projecte organitzatiu al Campus del Baix Llobregat".
- Acord 203/2007 del CG de 17/12/2007. Document 12/12 2007. "Creació de la Unitat Transversal de Gestió del Campus del Baix Llobregat com a unitat funcional".
- Acord 145/2009 del CG de 23/07/2009. Document 35/7 2009. "Creació de la Unitat Funcional de Gestió i Serveis al "campus" de Vilanova i La Geltrú".
- Acord 146/2009 del CG de 23/07/2009. Document 36/7 2009. "Creació de la Unitat Funcional de Gestió i Serveis de l'Àmbit de l'Arquitectura de Barcelona".
- Acord 2/2011 del CG de 09/02/2011. Document 3/2 2011. "Creació d'una Unitat Funcional de Gestió i Serveis al Campus de Manresa".
- Acord 71/2012 del CG de 02/05/2012. Document 14/5 2012. "Creació de la Unitat Transversal de Gestió de l'Àmbit de l'Arquitectura de Sant Cugat".
- Acord GOV 43/2012, de 29 de maig, pel qual s'aprova la modificació dels Estatuts de la Universitat Politècnica de Catalunya i es disposa la publicació del seu text íntegre.
- Acord 1/2012 del CG de 06.02.2012, document CG 2/2 2012. "Pla de Viabilitat Econòmica de la UPC".
- Acord 16/2013 del Consell Social, de 19 de març de 2013, pel qual s'aprova el projecte de Pressupost 2013 de la UPC.

3. Objectiu del document

El present document té com a objectiu la creació, en base als articles 15, 39 i 41 dels Estatuts de la Universitat Politècnica de Catalunya, de la unitat d'administració i serveis: Unitat Transversal de Gestió de l'Àmbit d'Edificació, que té com a funció bàsica donar suport de gestió i serveis a les unitats acadèmiques i usuaris/es de la UPC en aquest àmbit.

4. Abast

L'abast de l'àmbit de l'Edificació, actualment és el següent:

4.1 Unitats Acadèmiques:

1 centre docent:

310 Escola Politècnica Superior d'Edificació de Barcelona

2 seus departamentals:

705 Construccions Arquitectòniques II

719 Expressió Gràfica Arquitectònica II

3 seccions departamentals :

720 Secció d'Edificació de Física Aplicada

725 Secció d'Edificació de Matemàtica Aplicada I

732 Secció d'Edificació d'Organització d'Empreses



Altres unitats acadèmiques presents a l'àmbit d'Edificació:

703 Composició Arquitectònica
706 Enginyeria de la Construcció
708 Enginyeria del Terreny, Cartogràfica i Geofísica

4.2 Activitat acadèmica

4.2.1 Activitat docent:

3 estudis de 1r i/o 2n cicle
2 estudis de grau
1 estudis de màster universitari

Font:

<http://www.epseb.upc.edu>

<http://www.upc.edu/aprendre/estudis/graus>

<http://www.upc.edu/aprendre/estudis/masters-universitaris>

4.2.2 Activitat de recerca i de transferència de resultats de la recerca

	PAR 2010	PATT 2010
Àmbit Edificació	890,69	747.816,25

Font:

Document indicadors SDO. Elaboració pròpia a partir informació GPAQ

4.3 Persones

Estudiantat: 3.090
PDI: 173

PAS: 41
PSR: 0

Estudiantat de graus, màster i titulacions a extingir matriculats a les titulacions impartides a l'àmbit d'Edificació el curs 2011-1012 (11/12Q1=2.618; 11/12Q2=2.564; estudiants no coincidents en els dos quadrimestres, és a dir total 11/12=3.090):

Font : EPSEB. Juny 2013 .

PDI i PAS: L'assignat a l'àmbit d'Edificació, d'acord amb l'edifici on té la seva ubicació física.

Font: Servei de Personal. Març 2013

4.4 Espais

Edifici P, del Campus Sud UPC.
Superfície construïda total: 15.991,59 m2.

distribuïda en:

aules docents, laboratoris, espais comuns, despatxos del professorat, serveis administratius, sales d'actes, sales de reunions i sales d'estudi.

Font:

www.upc.edu/patrimoni/infraestructures /edificis-upc/directori

5. Missió de la Unitat Transversal de Gestió

Donar suport de gestió i serveis a l'activitat que porta a terme la comunitat universitària i els equips de govern de les diverses unitats acadèmiques de l'àmbit d'Edificació oferint un catàleg de serveis homogeni, accessible, transparent i adaptat a l'especificitat de l'àmbit, d'acord amb el pla estratègic de la UPC i de les unitats implicades, les normatives de gestió universitària i el marc legal aplicable, amb la finalitat de garantir un servei eficaç i eficient a tots els usuaris.

6. Proposta organitzativa

La proposta que es presenta s'adapta a les característiques específiques de l'entorn de l'àmbit d'Edificació i s'adequa als principis bàsics de gestió acordats pel Consell de Govern sobre el Model Organitzatiu i de Gestió de la UPC, de 2005, i a la normativa vigent.

6.1 Denominació

"Unitat Transversal de Gestió de l'Àmbit d'Edificació"

6.2 Estructura organitzativa, dotació dels llocs i funcions

6.2.1 Estructura organitzativa i dotació dels llocs

L'estructura de la UTG es dotarà amb els actuals llocs de treball assignats a les unitats acadèmiques de l'àmbit (apartat 4.1 d'aquest document) i ubicats físicament a l'edifici d'aquest àmbit (apartat 4.4 d'aquest document), atès que es tracta d'una reorganització amb els mateixos efectius actuals de l'àmbit, amb el menor cost possible i amb la finalitat d'optimitzar recursos i millorar l'eficiència (Annex I).

La Unitat d'administració i serveis UTGAE estarà dirigida i coordinada per un/a cap, i configurada en les unitats especialitzades següents:

- *Suport Departamental i Projectes Específics*
- *Suport Institucional i Relacions Externes*
- *Planificació i gestió dels estudis de grau i màster*
- *Recursos, serveis i suport a la gestió de la recerca i TRR*
- *Serveis TIC*
- *Serveis Tècnics Laboratoris*

Cadascuna de les unitats que configuren l'estructura estarà coordinada per un/a cap i tindrà assignats els processos i projectes relacionats amb el seu àmbit d'actuació.

Els caps d'aquestes unitats especialitzades garantiran els serveis necessaris a les unitats acadèmiques, als responsables acadèmics i als usuaris, en relació a les seves competències, tot mantenint la comunicació i coordinació amb la resta d'unitats de la UTG, els responsables acadèmics i els serveis universitaris que pertorqui de la Universitat.

El/la cap de la UTG es reunirà periòdicament amb els caps de les unitats, i aquests amb el PAS assignat a les mateixes, per tal de transmetre i rebre informació i/o propostes



d'actuació, coordinar actuacions i processos amb l'objectiu d'assolir la millora contínua dels serveis.

El PAS d'administració adscrit actualment a departaments, s'ha assignat a les unitats especialitzades atenent als perfils dels llocs, a les experteses dels ocupants en funció de les tasques desenvolupades en els llocs d'origen i, en la mesura del possible, amb les preferències personals.

6.2.2 Funcions :

Cap de la Unitat Transversal de Gestió:

- Direcció, organització, seguiment i control de la gestió i els serveis
- Assignació de funcions i competències al PAS adscrit a la UTG
- Direcció del PAS adscrit a la UTG
- Coordinació de les unitats especialitzades de la UTG
- Coordinació amb la gerència, els serveis generals i altres unitats d'administració i serveis de la Universitat i entitats externes

Unitats Especialitzades:

Suport Departamental i Projectes Específics

- Informació i assessorament
- Coordinació suport administratiu
- Suport tècnic en projectes transversals UTG
- Suport direcció i òrgans govern departaments
- Pressupost departaments
- Planificació estratègica departaments
- Contractació i concursos PDI
- Assessorament sobre convocatòries i oportunitats d'establiment de convenis
- Suport elaboració propostes presentació projectes i convenis
- Suport al PDI actualització currículum DRAC
- Informació i atenció al PDI

Suport Institucional i Relacions Externes

- Suport direcció i òrgans govern Escola
- Planificació estratègica i avaluació institucional Escola
- Comunicació institucional i projecció exterior
- Relacions externes i aliances estratègiques
- Promoció institucional i dels estudis
- Assessorament presa de decisions
- Orientació, acollida, inserció laboral i fidelització d'estudiants
- Actes acadèmics i institucionals

Planificació i gestió dels estudis de grau i màster

- Planificació acadèmica
- Organització docència



- Accés
- Matricula
- Avaluació estudiants
- Beques i ajuts
- Mobilitat
- TFC
- Títols
- Pla d'acció tutorial
- Tràmits acadèmics
- Informació i atenció a l'estudiantat
- Tractament dades i elaboració informes

Recursos, serveis i suport a la gestió de la recerca i TRR

- Elaboració pressupost escola
- Suport elaboració pressupost departaments
- Execució i control pressupost escola i departaments
- Elaboració informes estat de comptes escola i departaments
- Gestió de tresoreria
- Gestió de l'inventari
- Adquisicions i viatges
- Informació i atenció al PDI
- Suport execució despeses projectes, convenis i serveis (viatges, adquisicions, contractació de personal, inscripcions a congressos, etc.)
- Seguiment dels estats de comptes dels projectes, convenis i serveis
- Comptabilització i control despeses en SAP
- Suport en les justificacions i tancaments de projectes i convenis
- Suport en les auditories de projectes
- Adequació d'espais
- Informació personal i documental
- Administració PDI
- Administració i gestió del PAS
- Gestió de serveis i espais
- Consergeria

Serveis TIC

- Estratègia i planificació TIC
- Infraestructures TIC
- Entorn de treball i perifèrics associats
- Atenció a l'usuari
- Serveis TIC suport a docència i aprenentatge
- Serveis TIC suport a la recerca
- Serveis TIC suport gestió universitària
- Serveis multimèdia i audiovisuals

Serveis Tècnics Laboratoris

- Assessorament adquisicions material laboratoris
- Instal·lació, configuració i manteniment material de laboratoris
- Serveis tècnics de suport a la recerca i transferència resultats recerca (assaigs, anàlisis, mesures, realització de prototips, etc.)
- Serveis tècnics de suport a la docència (preparació de materials i suport en la realització de les pràctiques).
- Informes tècnics sobre noves tecnologies, productes i/o equips.
- Atenció als usuaris del laboratoris
- Aplicació normativa tractament i gestió residus
- Aplicació normativa PRL

7. Consell Rector

Es crearà un Consell Rector de la UTG que es compondrà pel director del centre, els directors dels departament amb seu a l'àmbit, un representant de les altres unitats acadèmiques presents a l'àmbit i el/la cap de la UTG. Presideix el Consell Rector el/la director/a de l'Escola Politècnica Superior d'Edificació.

Internament, podran acordar el sistema de supervisió, la delegació de la direcció funcional i la periodicitat de les reunions. Les decisions es prendran normalment per consens, però en cas de votació el/la President/a ostentarà el vot de qualitat.

Són funcions pròpies del Consell Rector definir i acordar conjuntament les línies estratègiques, el catàleg de serveis, fer el seguiment i proposar millores dels serveis.

8. Formació del PAS

La cap de la Unitat Transversal de Gestió de l'àmbit d'Edificació, si s'escau, facilitarà l'adquisició dels coneixements i la formació necessària al PAS de la Unitat per al desenvolupament de les funcions assignades, mitjançant la transmissió interna de coneixements entre el PAS de la pròpia Unitat, o en col·laboració amb el Servei de Desenvolupament Professional i/o d'altres Serveis de l'UPC.

9. Adscripció, representació i participació del PAS

Els llocs de treball del PAS que actualment estan adscrits a les unitats acadèmiques indicades en el punt 4.1 d'aquest document, passen a estar adscrits a la Unitat Transversal de Gestió de l'Àmbit d'Edificació i les persones que els ocupen passen a dependre orgànicament del/de la cap d'aquesta unitat (ANNEX III).

El PAS adscrit a la nova unitat, participarà en els òrgans de govern i d'altres òrgans col·legiats, de la manera prevista en els reglaments del centre docent i dels departaments indicats en el punt 4.1 d'aquest document. Transitòriament, i mentre no es modifiquin els reglaments d'aquestes unitats, i a efectes de participació del PAS en els processos electorals de les esmentades unitats acadèmiques, les referències que apareixen al reglament de l'Escola Politècnica Superior d'Edificació en relació al "cap

dels Serveis de Gestió i Suport”, es consideraran substituïdes per “cap de la Unitat Transversal de Gestió de l’Àmbit d’Edificació”, les referències com a “responsable de la gestió dels serveis administratius i econòmics del departament” que apareixen als reglaments dels departaments indicats al punt 4.1 d’aquest document, es consideraran substituïdes per “cap de la Unitat Transversal de Gestió de l’Àmbit d’Edificació, o persona que designi”, i les referències que apareixen als reglaments com a “el personal d’administració i serveis que hi està adscrit” es consideraran substituïdes per “el personal d’administració i serveis que hi està adscrit i el personal d’administració i serveis adscrit a la Unitat Transversal de Gestió de l’Àmbit d’Edificació”.

10. Adequació espais

La creació de les noves unitats especialitzades requerirà l’adequació d’alguns espais per tal d’oferir un servei de qualitat als usuaris. Tot i això, aquestes actuacions es realitzaran atenent al principi de menor cost possible.

11. Catàleg de prestacions

Per tal de fer visible el suport que ofereix la Unitat Transversal de Gestió de l’Àmbit d’Edificació s’ha dissenyat un catàleg de prestacions per a tots els seus usuaris, on s’indica la unitat responsable de la prestació dels servei (ANNEX II).

12. Costos de personal

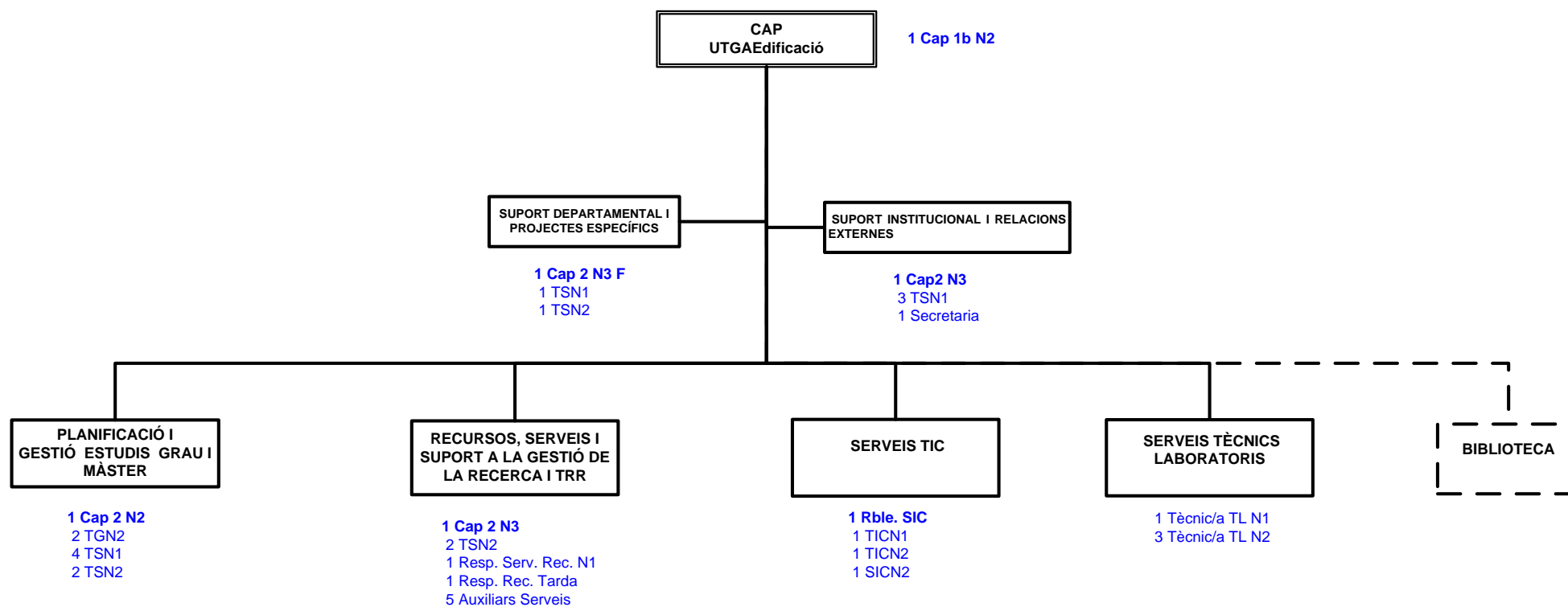
COSTOS PERSONAL

Núm.	Perfil lloc de treball	Situació actual	Situació futura	Diferència cost estructural anual
Places no dotades en pressupost 2013				
2	Tècnic/a de suport N2	24.672,30	0	-49.344,60
2	Operatiu d'administració N1	21.381,74	0	-42.763,48
Modificacions Perfils				
1	Cap UTG *			
1	TGN1 a Cap 2 N2	37.819,82	40.856,44	3.036,62
2	TGN2 a Cap 2 N3	36.035,52	36.035,52	0,00
1	Cap 1c N2 a Cap 2 N3	36.035,52	36.035,52	0,00
TOTAL				-89.071,46

* Pendent retribució cap UTG

PROPOSTA ESTRUCTURA ORGANITZATIVA

Unitat Transversal de Gestió Àmbit Edificació



Annex II – Catàleg de Prestacions

ÀMBIT DE SERVEIS	PROCESSOS	PRESTACIONS	Equip Direcció Escola	Departament/Institut	Directo	PDI	Estudiantat	PAS	Externs	Rble. Master	Rble. Doctorat		
Planificació i gestió estudis grau i màster	Verificació, seguiment dels plans d'estudi de grau i màster	Núm. 1	Elaboració de memòries graus i màsters.	x	x					x			
		2	Elaboració d'informes de seguiment	x	x								
		3	Seguiment implementació de millores	x	x								
	Planificació acadèmica dels estudis de cicle, grau i màster		4	Oferta estudis	x							x	
			5	Oferta de places	x								x
			6	Encàrrec Acadèmic (alta/baixa assignatures, assignació codis, definició grups, assignació PDI responsable, assignació PDI tribunals, assignació tutors)	x	x	x						x
			7	Definició plans d'estudi	x								x
			8	Guies docents assignatures	x								x
			9	Normatives acadèmiques específiques (Calendaris tràmits acadèmics)	x								x
			10	Programació de matrícules	x								
			11	Calendaris acadèmics	x		x						x
			12	Programació d'horaris	x		x						x
			13	Programació avaluació continuada	x		x						x
			14	Programació avaluació curricular	x		x						x
			15	Planificació campus virtual	x		x						
			16	Programació avaluació màsters (quadrimestral/anual)	x								x
			17	Programació de tribunals TFC / TFG / TFM	x		x						x
			18	Procediment i condicions d'accès i admissió	x	x							x
			19	Definició d'indicadors acadèmics	x								x
			20	Assignació de recursos per a l'activitat docent (Aules)	x		x						x
			21	Programació implementació de noves titulacions	x	x							
			22	Aprovació de la planificació pels òrgans de govern corresponents (Comissions Acadèmiques de l'Escola i dels màsters, Equip directiu, Responsables de màsters, ...)	x	x							
	Actualització sistemes d'informació		23	Prisma			x	x					
			24	E-secretaria				x					
			25	Aplicatius: admissions, PFC, pràctiques,...			x	x					
			26	Actualització apartat acadèmic web			x	x		x			

ÀMBIT DE SERVEIS	PROCESSOS	PRESTACIONS	Equip Direcció Escola	Departament/Institut	Direcció	PDI	Estudiantat	PAS	Externs	Rble. Màster	Rble. Doctorat	
Planificació i gestió estudis grau i màster (cont.)	Actualització sistemes (cont.)	27 Preinscripció i accés					x					
		28 Matrícula					x					
		29 Beques i Ajuts					x					
		30 Seguiment altes i baixes PDI assignatures (Responsables i col·laboradors)	x	x	x						x	
		31 Gestió d'aules docència i avaluació	x		x	x					x	
		32 Gestió de convenis de pràctiques amb estudiants	x			x						
		33 Convenis LLP-Erasmus training	x			x			x			
		34 Acords per a l'obtenció de doble o triple diploma amb universitats estrangeres	x				x					
		35 Acords bilaterals Erasmus o d'intercanvi amb universitats estrangeres	x				x					
		36 Organització Tribunals TFC, TFG i TFM	x		x						x	
		37 Avaluació TFC, TFG i TFM	x		x						x	
		38 Coordinació amb universitats partners per dobles titulacions internacionals	x								x	
		39 Avaluacions curriculars graus, cicle i màsters	x		x						x	
		40 Avaluació homologació d'estudis de cicles	x		x							
	41 Coordinació amb universitats partners (erasmus mundus, KIC i interuniversitaris)	x			x						x	
	Seguiment de la docència cicles, graus i màsters	42 Seguiment d'indicadors d'activitat acadèmica i de docència	x	x								x
		43 Gestió i seguiment d'incidències	x	x								x
		44 Anàlisi de l'activitat docent	x	x	x							x
		45 Organització enquestes estudiantat	x									x
		46 Seguiment Pla d'acció tutorial	x									
		47 Gestió de títols						x				
		48 Promocions titulats	x	x								x
		Informació a l'usuari i gestió de tràmits	50 Informació i assessorament a l'usuari (E-secretaria, presencial, telemàtica i telefònica)						x		x	
	51 Seguiment i actualització informació web				x	x			x			
	52 Anàlisi, proposta i resolució de reconeixements i convalidacions		x			x						
	53 Adaptacions i transferències de crèdits		x			x						
	54 Anàlisi, proposta i resolució de reconeixements crèdits lliure elecció i crèdits optatius dels graus		x				x					
	55 Modificacions de matrícula		x				x					
	56 Canvis de grups		x		x	x						
	57 Gestió de l'expedient							x				

ÀMBIT DE SERVEIS	PROCESSOS	PRESTACIONS	Equip Direcció Escola	Departament/ Institut	Direcció	PDI	Estudiantat	PAS	Externs	Rble. Màster	Rble. Doctorat	
Planificació i gestió estudis grau i màster (cont.)	Informació a l'usuari i gestió de tràmits (cont)	58 Anàlisi, proposta i resolució de continuïtat d'estudis	x				x					
		59 Canvis de modalitat de dedicació als estudis	x				x					
		60 Simultaneïtat d'estudis	x				x					
		61 Renúncies de matrícula de 1r curs					x					
		62 Reserves de plaça				x	x					
		63 Homologació de títols estrangers	x		x	x						
		64 Legalització documentació acadèmica amb afectes a l'estranger					x					
		65 Sol·licitud extraordinària de matrícula i/o defensa de TFC/TFG/TFM	x				x					
		66 Verificació de documentació					x					
		67 Certificacions, faig constar, etc					x					
		68 Sol·licitud de títols i SET					x					
		69 Altres (Sol·licituds al director, etc)					x					
		70 Devolució de pagaments						x				
		71 Gestió de descomptes						x				
72 Registre públic documental			x	x	x	x	x	x	x	x		
73 Gestió procés acord ABE (Association of Building Engineers)							x					
74 Gestió de l'arxiu de l'expedient obert							x					
Suport institucional i relacions externes	Relacions internacionals i admissions	75 Pla de Relacions Internacionals	x	x								
		76 Programes de mobilitat internacional	x	x								
		77 Programació mobilitat estudiants OUT	x								x	
		78 Programació mobilitat estudiants IN	x								x	
		79 Gestió de programes de mobilitat del PDI, LLP-Erasmus STA, etc.	x	x	x					x		
		80 Acords de màsters internacionals	x	x							x	
		81 Gestió de les visites internacionals	x	x	x						x	x
		82 Projectes conjunts de programes Europeus (LLP, Erasmus Mundus, Tempus, Atlantis, Eurorregion Pyrénées-Mediterranée, Franco-Allemande, etc.)	x	x	x						x	x
	83 Xarxes internacionals (time, KIC,...)	x										
	84 Sessions d'informació dels programes de mobilitat internacional	x	x				x			x		
	85 Orientation Week	x					x					
	86 Gestió de la mobilitat dels estudiants OUT	x					x					
	87 Gestió de la mobilitat dels estudiants IN	x					x					
	88 Welcoming Day for Foreign Students	x					x					
Planificació estratègica	89 Elaboració i seguiment del Pla estratègic		x	x								
	90 Planificació estratègica UPC activitat ordinària Eix A: proposta indicadors, coordinació d'aportació de dades, seguiment, al·legacions		x	x								
	91 Planificació estratègica UPC: projectes estratègics (anàlisi necessitats, viabilitat, elaboració, memòries de seguiment i finals)		x	x								
	92 Seguiment indicadors contracte programa UPC / Generalitat		x	x								

ÀMBIT DE SERVEIS	PROCESSOS	PRESTACIONS	Equip Direcció Escola	Departament/Institut	Direcció PDI	Estudiantat	PAS	Externs	Rble. Màster	
Suport institucional i relacions externes (cont)	Avaluació institucional	93	Avaluació institucional del Centre (enquestes, bústia suggeriments,...)	x						
		94	Avaluacions específiques a petició de la UPC	x	x					
		95	Verificació i seguiment acreditació de les titulacions (SAT).	x	x					
	Comunicació institucional i projecció exterior	96	Pla de comunicació institucional i projecció exterior : elaboració de plans específics de comunicació.	x	x					
		97	Publicacions: memòria, guia de l'Escola, dossier de comiat, díptics titulacions, etc.	x	x					
		98	Material adhoc de promoció i presentacions	x	x					
		99	Imatge corporativa	x	x					
		100	Manteniment web i Canal Escola	x			x	x	x	
	Orientació i acollida a l'estudiantat	101	Sessions d'orientació estudiantat de nou accés (graus, màsters)	x	x		x			x
		102	Enquesta estudiantat nou accés	x	x		x			x
		103	Sessions d'acollida				x			
		104	Jornades de formació per a doctorands	x	x		x			
	Captació i promoció dels estudis del Centre	105	Pla de promoció dels estudis	x	x					
		106	Activitats de promoció (IPO, Saló, tallers i conferències, tutorització treballs recerca, presentacions, proves cangur, trameses, coordinació jornades instituts de secundària, etc.)	x	x	x	x			
		107	Promoció internacional del Centre	x	x					
	Inserció laboral	108	Borses de pràctiques i de treball	x			x		x	
		109	Jornades, presentacions d'empreses, dijous d'orientació laboral a l'escola,..)	x			x		x	
	Convenis institucionals amb empreses, administracions i altres universitats	110	Convenis marc, de patrocini, de cl.laboració de pràctiques amb empreses, específics diversos.	x			x		x	x
		111	Inauguració del curs	x						
	Actes Acadèmics, institucionals, de promoció i de mecenatge	112	Acte de graduació dels estudiants de l'Escola	x						
		113	Jornades tècniques i congressos	x	x	x				
		114	Actes d'homenatge i reconeixements (empreses, personal intern, millors	x	x		x	x		
		115	Activitats de divulgació científica: Setmana de la Ciència, exposicions, etc.	x	x					
116		Lliurament de Premis a estudiants (de l'escola, de l'empresa, de càtedres,...)	x							
Funcionament dels òrgans de govern i de direcció de l'escola	117	Funcionament dels òrgans de govern i comissions consultives	x							
	118	Suport a l'equip directiu	x							
	119	Suport als òrgans de govern (convocatòries, actes,...)	x							
	120	Processos electorals (Escola, UPC)	x							
	121	Elaboració del Reglament del Centre i altres normatives	x							
	122	Punts DIC, mèrits gestió	x							
	123	Intranet dels òrgans de govern i comissions	x							

ÀMBIT DE SERVEIS	PROCESSOS	PRESTACIONS	Equip Direcció Escola	Departament/ Institut	Direcció	PDI	Estudiantat	PAS	Externs	Rble. Màster	Rble. Doctorat
			Recursos i serveis i suport a la recerca i TRR	Captació de recursos	124 Convocatòries d'ajuts de l'Escola (associacions, innovació docent, ...)	x	x				
125 Gestió de l'ajut per la gestió de mobilitat (Oms Gestió)	x	x									
126 Gestió ajuts mobilitat PDI visitants màsters oficials i doctorats amb menció d'excel·lència	x	x			x				x	x	x
Planificació econòmica	127 Anàlisi de necessitats i viabilitat de projectes	x									
	128 Elaboració del pressupost anual i plans plurianuals d'inversió	x									
	129 Seguiment i avaluació del pressupost: Elaboració d'informes econòmics	x		x							
Execució del pressupost	130 Obertura i tancament del pressupost	x		x							
	131 Normativa tancament de l'exercici	x		x							
	132 Facturació a Tercers	x		x							
	133 Gestió d'ingressos	x		x							
	134 Explotació de pressupost de despeses	x		x							
	135 Gestió de l'inventari	x		x							
Gestió de tresoreria	136 Pagaments: en efectiu, xec, transferència, VISA director	x		x							
	137 Seguiment dels comptes d'avançada	x		x	x	x					
	138 Conciliació bancària i arqueig de caixa	x		x							
Adquisicions de bens i serveis	139 Prospectiva de mercat i informes comparatius	x		x	x						
	140 Gestió de compres	x		x	x						
	141 Elaboració d'enquestes de satisfacció dels serveis	x		x							
	142 Expedients de contractació administrativa	x		x	x						
Gestió econòmica de pressupostos específics	143 Viatges docents i d'estudis, Convocatòries escola, actes institucionals, KIC, etc.	x			x	x					
	144 Gestió de llistes de distribució	x		x	x		x				
	145 Taulers d'anuncis	x		x	x	x	x	x			
Administració PDI i PAS	146 Seguiment calendaris i horaris laborals	x							x		
	147 Acollida personal de nou ingress.	x		x					x		
	148 Gestió de control de presència	x	x					x			
	149 Elaboració i gestió de la proposta del Pla de formació del PAS	x	x					x			
	150 Gestió incidències carnets UPC			x	x	x					
	151 Gestió beques d'aprenentatge: beques de suport a la docència i a l'escola	x	x				x				
	152 Serveis d'atenció immediata	x	x	x	x	x	x				

ÀMBIT DE SERVEIS	PROCESSOS	PRESTACIONS	Equip Direcció Escola	Departament/ Direcció	PDI	Estudiantat	PAS	Externs	Rble. Master	Rble. Doctorat	
Recursos i serveis i suport a la recerca i TRR	Gestió de serveis i espais	153 Gestió d'espais: Sales d'actes, de conferències i de reunions, taquilles d'estudiants i gestió d'espais comuns del centre.	x	x	x	x	x	x			
		154 Logística i equipament d'instal·lacions: celebracions d'exposicions, coordinació i difusió dels actes de l'escola	x	x							
		155 Estudi de les tarifes dels espais de l'Escola, revisió i modificació sol·licituds i normativa d'ús	x	x	x						
		156 Gestió de Recursos: videoconferències, línies telefòniques, bústies de correu	x	x	x	x	x				
		157 Control d'accessos als edificis i espais.	x	x	x	x	x				
		158 Plans de sostenibilitat i estalvi energètic	x	x							
	Gestió de serveis i espais (cont.)	159 Supervisió de serveis subcontractats: Bar, Reprografia, neteja i vigilància.	x	x					x		
		160 Gestió dels carnets UPC: assignació carnets temporals, pròrrogues, activacions, regravacions i gestió d'incidències			x	x	x				
		Consergeria	161 Distribució correspondència interna i externa de l'escola i dels departaments, franqueig, recollida i lliurament, gestió d'arxius...	x	x	x	x	x	x		
			162 Reserva d'aparells audiovisuals: televisor, vídeo, lliurament de paper d'examen i lectura òptica, guix, etc.	x	x	x					
	Gestió de Projectes de Recerca i Transferència de Tecnologia	163 Suport execució despeses projectes, convenis i serveis (viatges, adquisicions, contractació de personal, tramitació inscripcions a congressos etc.).			x						
		164 Suport a l'organització de reunions de treball.			x						
		165 Contabilització i control despeses en SAP.			x						
		166 Seguiment dels estats de comptes dels projectes, convenis i serveis.			x						
		167 Gestió de l'inventari.			x						
		168 Suport en les justificacions i tancament de projectes i convenis.			x						
		169 Suport en les auditories de projectes.			x						
		170 Facturació serveis de laboratoris.			x						
		ISO	171 Suport administratiu a ISO17025 dels Laboratoris								

ÀMBIT DE SERVEIS	PROCESSOS	PRESTACIONS
Suport departamental i projectes específics	Coordinació DPTS.	172 Informació i assessorament a departaments
		173 Coordinació suport administratiu departaments
		174 Suport tècnic en projectes transversals UTG
		175 Assessorament sobre convocatòries i oportunitats d'establiment de convenis
	Suport a les direccions de departaments i instituts	176 Suport elaboració propostes presentació projectes i convenis
		177 Suport al PDI actualització curriculum DRAC
		178 Informació i atenció al PDI
		179 Informes d'avaluació PDI per departament
		180 Elaboració de la memòria
		181 Suport direcció
		182 Processos electorals (Dept/Inst)
		183 Suport a l'elaboració del Reglament de Dept/Inst.
		184 Punts DIC, mèrits gestió
		185 Nomenaments i resolucions
		186 Elaboració d'altres normatives (pràctiques, etc.)
		187 Base de dades institucional
		188 Base de dades dels òrgans de govern
		189 Suport òrgans de govern i comissions consultives (actes, convocatòries,...)
		190 Elaboració, aprovació i seguiment del pressupost
	191 Suport en l'elaboració i aprovació de la planificació estratègica	
	192 Contractació i concursos PDI (procès anual de contractació, compatibilitats, tribunals,...)	
	193 Actualització pàgina web i intranets d'òrgans de governs i comissions	
	Suport administratiu dept/inst Front-office	194 Suport administratiu departaments i instituts (correspondència/documents....)
		195 Actualització llistes de distribució dept/inst.
		196 Acollida (PDI, Doctorands, visitants, becaris,.....)
		197 Permisos de viatge PDI / PSR
		198 Arxiu documental depart/inst
199 Actualització taulells d'informació dept/inst (horaris de consulta, informacions diverses....)		

Equip Direcció Escola	Departament/Institut	Direcció PDI	Estudiantat	PAS	Externs	Rble. Màster	Rble. Doctorat
x	x						
x	x						
x	x						
x	x	x					
x	x	x					
x	x	x					
x	x	x					
	x						
	x	x					
	x						
	x	x	x	x			
	x						
	x						
	x						
	x	x		x			
	x						
	x						
	x						
	x						
	x						
x	x						
	x	x					
	x	x					
	x	x		x			
		x	x	x	x		
	x	x		x			
	x						
		x	x	x			

ÀMBIT DE SERVEIS	PROCESSOS	PRESTACIONS
Serveis Tècnics Laboratoris	200	Assessorament adquisicions material laboratori
	201	Instal·lació, configuració i manteniment material de laboratori
	202	Serveis tècnics de suport a la recerca i transferència resultats recerca (assaigs, anàlisis, mesures, prospeccions, realització de prototips, treballs de camp, etc.)
	203	Serveis tècnics de suport a la docència (preparació de materials i suport en la realització de les pràctiques).
	204	Informes tècnics sobre noves tecnologies, productes i/o equips.
	205	Atenció als usuaris del laboratori
	206	Aplicació normativa tractament i gestió residus
	207	Aplicació normativa PRL

Equip Direcció Escola	Departament/ Institut	Direcció	PDI	Estudiantat	PAS	Externs	Rble. Màster	Rble. Doctorat
			x					
			x					
			x					
			x	x				
			x					
			x	x	x			
			x	x	x			

Annex III – Relació Llocs de Treball

Codi LT	Unitat organitzativa	Àmbit	Perfil	Tipus	Grup	Nv	CE	CLT	Denominació	Jornada	Forma provisió	Localitat
70000778	310 EPS EDIFICACIÓ DE BARCELONA	ADM	TÈCNIC/A DE SUPORT NIVELL 2	F	C1C2	16	X		Administratiu/va	T-TC	C	BARCELONA
	189 UTG DE L'ÀMBIT D'EDIFICACIÓ											
70009709	310 EPS EDIFICACIÓ DE BARCELONA	ADM	TÈCNIC/A DE SUPORT NIVELL 2	F	C1C2	16	X		Administratiu/va	T-TC	C	BARCELONA
	189 UTG DE L'ÀMBIT D'EDIFICACIÓ											
70000773	310 EPS EDIFICACIÓ DE BARCELONA	ADM	TÈCNIC/A DE SUPORT NIVELL 1	F	C1C2	18	V		Administratiu/va	JP-TC	C	BARCELONA
	189 UTG DE L'ÀMBIT D'EDIFICACIÓ											
70000780	310 EPS EDIFICACIÓ DE BARCELONA	ADM	TÈCNIC/A DE SUPORT NIVELL 1	F	C1C2	18	V		Administratiu/va	JP-TC	C	BARCELONA
	189 UTG DE L'ÀMBIT D'EDIFICACIÓ											
70000781	310 EPS EDIFICACIÓ DE BARCELONA	ADM	TÈCNIC/A DE SUPORT NIVELL 1	F	C1C2	18	V		Administratiu/va	JP-TC	C	BARCELONA
	189 UTG DE L'ÀMBIT D'EDIFICACIÓ											
70009495	310 EPS EDIFICACIÓ DE BARCELONA	ADM	TÈCNIC/A DE SUPORT NIVELL 1	F	C1C2	18	V		Administratiu/va	JP-TC	C	BARCELONA
	189 UTG DE L'ÀMBIT D'EDIFICACIÓ											
70009496	310 EPS EDIFICACIÓ DE BARCELONA	ADM	TÈCNIC/A DE SUPORT NIVELL 1	F	C1C2	18	V		Administratiu/va	JP-TC	C	BARCELONA
	189 UTG DE L'ÀMBIT D'EDIFICACIÓ											
70010406	310 EPS EDIFICACIÓ DE BARCELONA	ADM	SECRETÀRIA	F	C1C2	18	V		Secretari/ària de Direcció	JP-TC	C	BARCELONA
	189 UTG DE L'ÀMBIT D'EDIFICACIÓ											
70000413	310 EPS EDIFICACIÓ DE BARCELONA	ADM	TÈCNIC/A DE GESTIÓ NIVELL 2F	F	A1A2	22	R		Tècnic/a de Gestió Acadèmica	JP-TC	C	BARCELONA
	189 UTG DE L'ÀMBIT D'EDIFICACIÓ											
70000774	310 EPS EDIFICACIÓ DE BARCELONA	ADM	TÈCNIC/A DE GESTIÓ NIVELL 2F	F	A1A2	22	R		Rble. Àrea Societat	JP-TC	C	BARCELONA
	189 UTG DE L'ÀMBIT D'EDIFICACIÓ		CAP 2 NIVELL 3F						Cap Àrea Suport Institucional i Relacions Externes			
70000776	310 EPS EDIFICACIÓ DE BARCELONA	ADM	TÈCNIC/A DE GESTIÓ NIVELL 2F	F	A1A2	22	R		Rble. Àrea Recursos	JP-TC	C	BARCELONA
	189 UTG DE L'ÀMBIT D'EDIFICACIÓ		CAP 2 NIVELL 3F						Cap Àrea Recursos, Serveis i Suport Gestió Recerca i TRR			
70000777	310 EPS EDIFICACIÓ DE BARCELONA	ADM	TÈCNIC/A DE GESTIÓ NIVELL 2F	F	A1A2	22	R		Rble. Àrea Coordinació	JP-TC	C	BARCELONA
	189 UTG DE L'ÀMBIT D'EDIFICACIÓ											
70000775	310 EPS EDIFICACIÓ DE BARCELONA	ADM	TÈCNIC/A DE GESTIÓ NIVELL 1F A1A2	F	A1A2	22	O		Rble. Àrea Acadèmica	JP-TC	C	BARCELONA
	189 UTG DE L'ÀMBIT D'EDIFICACIÓ		CAP 2 NIVELL 2F			24	L		Cap Àrea Gestió dels Estudis de Grau i Màster			
70000772	310 EPS EDIFICACIÓ DE BARCELONA	ADM	CAP 1B NIVELL 2	F	A1A2	24	I		Cap dels Serveis de Gestió i Suport	JP-TC	C	BARCELONA
	189 UTG DE L'ÀMBIT D'EDIFICACIÓ											
70000782	310 EPS EDIFICACIÓ DE BARCELONA	ADM	TÈCNIC/A DE SUPORT NIVELL 2	F	C1C2	16	X		Administratiu/va	JP-TC	C	BARCELONA
	189 UTG DE L'ÀMBIT D'EDIFICACIÓ											
70000860	705 CONSTRUCCIONS ARQUITECTÒNIQUES II	ADM	TÈCNIC/A DE SUPORT NIVELL 2	F	C1C2	16	X		Administratiu/va	JP-TC	C	BARCELONA
	189 UTG DE L'ÀMBIT D'EDIFICACIÓ											
70000987	705 CONSTRUCCIONS ARQUITECTÒNIQUES II	ADM	TÈCNIC/A DE SUPORT NIVELL 1	F	C1C2	18	V		Administratiu/va	JP-TC	C	BARCELONA
	189 UTG DE L'ÀMBIT D'EDIFICACIÓ											
70000961	705 CONSTRUCCIONS ARQUITECTÒNIQUES II	ADM	CAP 1C NIVELL 2	F	A1A2	22	R		Cap d'Administració	JP-TC	C	BARCELONA
	189 UTG DE L'ÀMBIT D'EDIFICACIÓ		CAP 2 NIVELL 3						Cap Àrea Suport Departamental i Projectes Específics			
70009534	705 CONSTRUCCIONS ARQUITECTÒNIQUES II	ADM	TÈCNIC/A DE SUPORT NIVELL 2	F	C1C2	16	X		Administratiu/va	JP-TC	C	BARCELONA
	189 UTG DE L'ÀMBIT D'EDIFICACIÓ											
70000891	719 EXPRESSIÓ GRÀFICA ARQUITECTÒNICA II	ADM	TÈCNIC/A DE SUPORT NIVELL 2	F	C1C2	16	X		Administratiu/va	JP-TC	C	BARCELONA
	189 UTG DE L'ÀMBIT D'EDIFICACIÓ											
70001288	732 ORGANITZACIÓ D'EMPRESSES	ADM	TÈCNIC/A DE SUPORT NIVELL 1	F	C1C2	18	V		Administratiu/va	JP-TC	C	BARCELONA
	189 UTG DE L'ÀMBIT D'EDIFICACIÓ											
70007469	310 EPS EDIFICACIÓ DE BARCELONA	RECEPC	RESPONSABLE DE SERVEIS DE RECEPCIÓ N1	L	3			K	Resp. Serv. Rec.	JP-TC	C	(*) BARCELONA
	189 UTG DE L'ÀMBIT D'EDIFICACIÓ											
70000299	310 EPS EDIFICACIÓ DE BARCELONA	RECEPC	RESPONSABLE RECEPCIÓ (TARDA)	L	3			P	Resp. Rec. Tarda	T-TC	C	(*) BARCELONA
	189 UTG DE L'ÀMBIT D'EDIFICACIÓ											
70000296	310 EPS EDIFICACIÓ DE BARCELONA	RECEPC	AUXILIAR DE SERVEIS	L	4			Q	Aux. Serveis	JC-TC	C	(*) BARCELONA
	189 UTG DE L'ÀMBIT D'EDIFICACIÓ											
70000301	310 EPS EDIFICACIÓ DE BARCELONA	RECEPC	AUXILIAR DE SERVEIS	L	4			Q	Aux. Serveis	TD-TC	C	(*) BARCELONA
	189 UTG DE L'ÀMBIT D'EDIFICACIÓ											

70000302	310	EPS EDIFICACIÓ DE BARCELONA	RECEPC	AUXILIAR DE SERVEIS	L	4			Q	Aux. Serveis	T-TC	C	(*)	BARCELONA
	189	UTG DE L'ÀMBIT D'EDIFICACIÓ												
70000306	310	EPS EDIFICACIÓ DE BARCELONA	RECEPC	AUXILIAR DE SERVEIS	L	4			Q	Aux. Serveis	MD-TC	C	(*)	BARCELONA
	189	UTG DE L'ÀMBIT D'EDIFICACIÓ												
70000300	310	EPS EDIFICACIÓ DE BARCELONA	RECEPC	AUXILIAR DE SERVEIS	L	4			Q	Aux. Serveis	MD-TC	C	(*)	BARCELONA
	189	UTG DE L'ÀMBIT D'EDIFICACIÓ												
70000291	310	EPS EDIFICACIÓ DE BARCELONA	LAB.I TALL	TÈCNIC/A DE TALLER I LABORATORI NIVELL 2	L	4			N	Tècnic/a TL	JP-TC	C	(*)	BARCELONA
	189	UTG DE L'ÀMBIT D'EDIFICACIÓ												
70000295	310	EPS EDIFICACIÓ DE BARCELONA	LAB.I TALL	TÈCNIC/A DE TALLER I LABORATORI NIVELL 2	L	4			N	Tècnic/a TL	JP-TC	C	(*)	BARCELONA
	189	UTG DE L'ÀMBIT D'EDIFICACIÓ												
70008031	310	EPS EDIFICACIÓ DE BARCELONA	LAB.I TALL	TÈCNIC/A DE TALLER I LABORATORI NIVELL 2	L	4			N	Tècnic/a TL	JP-TC	C	(*)	BARCELONA
	189	UTG DE L'ÀMBIT D'EDIFICACIÓ												
70000292	310	EPS EDIFICACIÓ DE BARCELONA	LAB.I TALL	TÈCNIC/A DE TALLER I LABORATORI NIVELL 1	L	1			M	Tècnic/a TL	JP-TC	C	(*)	BARCELONA
	189	UTG DE L'ÀMBIT D'EDIFICACIÓ												
70001528	310	EPS EDIFICACIÓ DE BARCELONA	TIC	TÈCNIC/A INFORMÀTICA I COMUNICACIONS N2	L	2			K	Tècnic/a en IC	T-TC	C	(*)	BARCELONA
	189	UTG DE L'ÀMBIT D'EDIFICACIÓ												
70000309	310	EPS EDIFICACIÓ DE BARCELONA	TIC	TÈCNIC/A INFORMÀTICA I COMUNICACIONS N1	L	1			I	Tècnic/a Superior en IC	JP-TC	C	(*)	BARCELONA
	189	UTG DE L'ÀMBIT D'EDIFICACIÓ												
70000308	310	EPS EDIFICACIÓ DE BARCELONA	TIC	SUPORT EN INFORMÀTICA I COMUNICACIONS N2	L	3			O	Operador/a en IC	JP-TC	C	(*)	BARCELONA
	189	UTG DE L'ÀMBIT D'EDIFICACIÓ												
70000307	310	EPS EDIFICACIÓ DE BARCELONA	TIC	RESPONSABLE SIC	L	1			D	Responsable SIC	JP-TC	C	(*)	BARCELONA
	189	UTG DE L'ÀMBIT D'EDIFICACIÓ												
70000779	310	EPS EDIFICACIÓ DE BARCELONA	ADM	TÈCNIC/A DE SUPORT NIVELL 2	F	C1C2	16	X		Administratiu/va	JP-TC	C		BARCELONA
	189	UTG DE L'ÀMBIT D'EDIFICACIÓ												
71003938	310	EPS EDIFICACIÓ DE BARCELONA	ADM	OPERATIU D'ADMINISTRACIÓ NIVELL 1	F	C2	16	Z		Auxiliar Administratiu/va	JP-TC	C		BARCELONA
	189	UTG DE L'ÀMBIT D'EDIFICACIÓ												
71003940	310	EPS EDIFICACIÓ DE BARCELONA	ADM	OPERATIU D'ADMINISTRACIÓ NIVELL 1	F	C2	16	Z		Auxiliar Administratiu/va	JP-TC	C		BARCELONA
	189	UTG DE L'ÀMBIT D'EDIFICACIÓ												
70000915	732	ORGANITZACIÓ D'EMPRESSES	ADM	TÈCNIC/A DE SUPORT NIVELL 1	F	C1C2	18	V		Administratiu/va	JP-TC	C		TERRASSA
	189	UTG DE L'ÀMBIT D'EDIFICACIÓ												BARCELONA