

CREACIÓ DE LA UNITAT TRANSVERSAL DE GESTIÓ DE L'ÀMBIT D'ENGINYERIA INDUSTRIAL DE BARCELONA

Acord núm. 173/2013 del Consell de Govern pel qual s'aprova la creació de la Unitat Transversal de Gestió de l'Àmbit d'Enginyeria Industrial de Barcelona, perquè, l'aprovi si s'escau, el Consell Social.

- Document proposta informat favorablement per la Comissió Permanent del Consell de Govern del dia 26 de setembre de 2013.
- Document aprovat pel Consell de Govern del dia 8 d'octubre de 2013.

DOCUMENT CG 24/10 2013

Comissió Permanent

8 d'octubre de 2013



**UNIVERSITAT POLITÈCNICA
DE CATALUNYA
BARCELONATECH**

**PROPOSTA DE CREACIÓ DE LA UNITAT D'ADMINISTRACIÓ I SERVEIS:
“UNITAT TRANSVERSAL DE GESTIÓ
DE L'ÀMBIT D'ENGINYERIA INDUSTRIAL DE BARCELONA”**

Setembre 2013



**UNIVERSITAT POLITÈCNICA
DE CATALUNYA
BARCELONATECH**

PROPOSTA DE CREACIÓ DE LA UNITAT D'ADMINISTRACIÓ I SERVEIS: "UNITAT TRANSVERSAL DE GESTIÓ DE L'ÀMBIT D'ENGINYERIA INDUSTRIAL DE BARCELONA"

1. Origen i motivació de la proposta

El model de distribució del PAS a nivell territorial ha evolucionat al llarg dels últims anys, passant d'un model inicial en el qual el PAS està adscrit i presta serveis a una única unitat acadèmica, al model UTG, en el qual el PAS està adscrit a una Unitat Transversal de Gestió (en endavant UTG), i presta serveis a diverses unitats acadèmiques i usuaris presents en un àmbit territorial/temàtic.

Aspectes detectats en el model inicial clarament millorables:

- Atomització: PAS distribuït de manera dispersa en diverses unitats acadèmiques: sovint PAS d'administració de seccions departamentals aïllats i prestant serveis únicament al PDI de la secció.
- Garantia de servei millorable: en front d'una baixa sovint no es pot garantir el servei.
- Realització de tasques operatives sense valor afegit per a l'usuari, per part de molts PAS de manera aïllada en totes les unitats (ex. adquisició de material d'oficina, introducció a SAP de documents comptables).
- Catàleg de serveis i procediments molt heterogeni: alguns PDI disposen de serveis de suport a la gestió de projectes de recerca i d'altres no.
- Inviàble el plantejament de descentralització de processos de valor afegit pels usuaris, des dels Serveis Generals de la UPC, en aquestes estructures petites i poc especialitzades.
- Insostenible e ineficient plantejar el creixement. Per poder oferir un catàleg de serveis homogeni a tots els usuaris, amb el PAS prestant servei a una única unitat acadèmica, es requeriria un creixement insostenible de la plantilla de PAS.

El model UTG aporta avantatges al funcionament actual:

- Una única estructura configurada en unitats especialitzades suficientment dotades per garantir el servei i la qualitat del mateix.
- Catàleg de prestacions i procediments homogeni, transparent, accessible i adaptat a l'especificitat de l'àmbit per a tots els usuaris, amb identificació de la unitat que donarà la prestació.
- Aprofitament d'economies d'escala: amb els mateixos recursos obtenir major eficiència.
- Facilita a tot el PDI la gestió administrativa diària.
- Adaptable als possibles canvis futurs de les estructures acadèmiques.

L'article 41 dels Estatus de la UPC vigents, defineix les UTG com a unitats d'administració i serveis que s'encarreguen de la gestió d'infraestructures de campus o presten serveis a diverses unitats o exerceixen totes dues funcions.

Fins l'actualitat, s'han creat a la UPC les següents UTG: Campus del Baix Llobregat, Àmbit d'Arquitectura de Barcelona, Campus de Vilanova i la Geltrú, Campus de Manresa, Àmbit d'Arquitectura de Sant Cugat i Àmbit d'Edificació.

El Pla de Viabilitat Econòmica de la UPC 2011-2014, aprovat per l'acord 1/2012 del Consell de Govern de 9 de febrer de 2012, estableix, a la fitxa G.ORG.1.3 la proposta

d'implantació del model Unitats Transversals de Gestió en tots els àmbits territorials o temàtics de la UPC.

2. Antecedents i marc normatiu

- Acord 28/2005 del Consell de Govern de 31/01/2005. Document CG 36/1 2005. "Sobre el model organitzatiu de gestió de la UPC"
- Acord 29/2005 del CG de 31/01/2005. Document 45/1 2005 "Proposta d'elaboració i d'implantació el projecte organitzatiu al Campus del Baix Llobregat".
- Acord 203/2007 del CG de 17/12/2007. Document 12/12 2007. "Creació de la Unitat Transversal de Gestió del Campus del Baix Llobregat com a unitat funcional".
- Acord 145/2009 del CG de 23/07/2009. Document 35/7 2009. "Creació de la Unitat Funcional de Gestió i Serveis al "campus" de Vilanova i La Geltrú".
- Acord 146/2009 del CG de 23/07/2009. Document 36/7 2009. "Creació de la Unitat Funcional de Gestió i Serveis de l'Àmbit de l'Arquitectura de Barcelona".
- Acord 2/2011 del CG de 09/02/2011. Document 3/2 2011. "Creació d'una Unitat Funcional de Gestió i Serveis al Campus de Manresa".
- Acord 71/2012 del CG de 02/05/2012. Document 14/5 2012. "Creació de la Unitat Transversal de Gestió de l'Àmbit de l'Arquitectura de Sant Cugat".
- Acord GOV 43/2012, de 29 de maig, pel qual s'aprova la modificació dels Estatuts de la Universitat Politècnica de Catalunya i es disposa la publicació del seu text íntegre.
- Acord 1/2012 del CG de 06.02.2012, document CG 2/2 2012. "Pla de Viabilitat Econòmica de la UPC".
- Acord 16/2013 del Consell Social, de 19 de març de 2013, pel qual s'aprova el projecte de Pressupost 2013 de la UPC.
- Acord 129/2013 del CG de 19/07/2013. Document CG 37/7 2013 "Creació de la Unitat d'Administració i Serveis: "Unitat Transversal de Gestió de l'Àmbit d'Edificació".

3. Objectiu del document

El present document té com a objectiu la creació, en base als articles 15, 39 i 41 dels Estatuts de la Universitat Politècnica de Catalunya, de la unitat d'administració i serveis: Unitat Transversal de Gestió de l'Àmbit d'Enginyeria Industrial de Barcelona, que té com a funció bàsica donar suport de gestió i serveis a les unitats acadèmiques i usuaris/es de la UPC en aquest àmbit.

4. Abast

L'abast de l'Àmbit d'Enginyeria Industrial de Barcelona, actualment és el següent:

4.1 Unitats Acadèmiques:

1 centre docent:

240 Escola Tècnica Superior d'Enginyeria Industrial de Barcelona

2 instituts universitaris de recerca

440 Institut d'Organització i Control de Sistemes Industrials

460 Institut de Tècniques Energètiques



8 seus departamentals:

702 Ciència dels Materials i Enginyeria Metal·lúrgica
712 Enginyeria Mecànica
713 Enginyeria Química
715 Estadística i Investigació Operativa
725 Matemàtica Aplicada I
729 Mecànica de Fluids
732 Organització d'Empreses
736 Projectes d'Enginyeria

10 seccions departamentals

706 Enginyeria de la Construcció
707 Enginyeria de Sistemes, Automàtica i Informàtica Industrial
709 Enginyeria Elèctrica
710 Enginyeria Electrònica
717 Expressió Gràfica a l'Enginyeria
721 Física i Enginyeria Nuclear – Secció Física Aplicada
721 Física i Enginyeria Nuclear – Secció Enginyeria Nuclear
723 Llenguatges i Sistemes Informàtica
724 Màquines i Motors Tèrmics
737 Resistència de Materials i Estructures a l'Enginyeria

4.2 Activitat acadèmica

4.2.1 Activitat docent:

4 estudis de 1r i/o 2n cicle
3 estudis de grau
11 estudis de màster universitari, dels quals 2 Erasmus Mundus
11 programes de doctorat

Font:

<http://www.etsib.upc.edu/ca/estudiar-amb-nosaltres>

<http://www.upc.edu/aprendre/estudis/graus>

<http://www.upc.edu/aprendre/estudis/masters-universitaris>

<https://doctorat.upc.edu/programes/enginyeria-industrial>

4.2.2 Activitat de recerca i de transferència de resultats de la recerca

	PAR 2010	PATT 2010
Àmbit Industrials de Barcelona	7.472	12.187.298

Font:

Document indicadors SDO. Elaboració pròpia a partir informació GPAQ

4.3 Persones

Estudiantat: 4.395

PAS: 149

PDI: 366

PSR: 59

Estudiantat de graus, màsters, doctorats i titulacions a extingir matriculats a les titulacions impartides a l'àmbit d'Industrials de Barcelona el curs 2011-1012:

Font : Dades estadístiques i de Gestió UPC 2011-2012



PDI , PAS i PSR: L'assignat a l'àmbit d'Industrials de Barcelona, d'acord amb l'edifici on té la seva ubicació física. Els edificis són els indicats a l'apartat 4.4 d'aquest document.

4.4 Espais

Edificis: H i Pavellons B, C, D, E, F, G i I, del Campus Sud UPC.

Superfície construïda total: 47.311 m²

Superfície útil total: 41.535 m².

distribuïda en:

aules docents, laboratoris, espais comuns, despatxos del professorat, serveis administratius, sales d'actes, sales de reunions i sales d'estudi.

Font:

www.upc.edu/patrimoni/infraestructures/edificis-upc/directori

5. Missió de la Unitat Transversal de Gestió

Donar suport de gestió i serveis a l'activitat que porta a terme la comunitat universitària i els equips de govern de les diverses unitats acadèmiques de l'àmbit de l'Enginyeria Industrial de Barcelona, oferint **un catàleg de serveis homogeni, accessible, transparent i adaptat a l'especificitat de l'àmbit**, d'acord al pla estratègic de la UPC i de les unitats implicades, les normatives de gestió universitària i el marc legal aplicable, amb la finalitat de garantir un servei eficaç i eficient a tots els usuaris.

6. Consell de Direcció

Es crearà un Consell de Direcció de la UTG que es compondrà pel director/a del centre, dos directors/es de departament amb seu a l'escola, un director/a d'institut amb seu a l'escola, un director/a de departament o persona en qui delegui amb presència i no seu a l'escola i el/la cap de la UTG.

Presideix el Consell de Direcció el/la director/a de l'Escola Tècnica Superior d'Enginyeria Industrial de Barcelona.

Internament, podran acordar el sistema de supervisió, la delegació de la direcció funcional i la periodicitat de les reunions. Les decisions es prendran normalment per consens, però en cas de votació el/la President/a ostentarà el vot de qualitat.

Són funcions pròpies del Consell de Direcció definir i acordar conjuntament les línies estratègiques, el catàleg de serveis, fer el seguiment i proposar millores dels serveis.

7. Proposta organitzativa

La proposta que es presenta s'adapta a les característiques específiques de l'entorn de l'Àmbit d'Enginyeria Industrial de Barcelona i s'adequa als principis bàsics de gestió acordats pel Consell de Govern sobre el Model Organitzatiu i de Gestió de la UPC, de 2005, i a la normativa vigent.

7.1 Denominació

“Unitat Transversal de Gestió de l'Àmbit d'Enginyeria Industrial de Barcelona”

7.2 Estructura organitzativa, dotació dels llocs i funcions

7.2.1 Estructura organitzativa i dotació dels llocs

L'estructura de la UTG es dotarà amb els actuals llocs de treball assignats a les unitats acadèmiques de l'àmbit (apartat 4.1 d'aquest document) i ubicats físicament en els edificis de l'àmbit (apartat 4.4 d'aquest document), atès que es tracta d'una reorganització amb els mateixos efectius actuals de l'àmbit, amb el menor cost possible i amb la finalitat d'optimitzar recursos i millorar l'eficiència (Annex I).

La Unitat d'administració i serveis UTGAEIB estarà dirigida i coordinada per un/a cap. Aquest lloc tindrà, provisionalment, i fins la definició del nou perfil de cap d' UTG en el Manual de perfils i mapa retributiu del PAS-F, el perfil de cap 1a. En aquesta primera configuració aquest lloc es dotarà amb la modificació del perfil de cap 1b de l'actual lloc de cap dels serveis de gestió i suport de l'Escola Tècnica Superior d'Enginyeria de Industrial de Barcelona.

La Unitat d'administració i serveis UTGAEIB estarà configurada en les unitats especialitzades següents:

- *Suport departaments i instituts*
- *Suport institucional i relacions externes*
- *Suport gestió estudis de grau i màster*
- *Suport gestió estudis de doctorat*
- *Suport gestió recerca i TRR*
- *Recursos i serveis*
- *Manteniment*
- *Serveis TIC*
- *Serveis tècnics laboratoris*

Cadascuna de les unitats que configuren l'estructura estarà coordinada per un/a cap i tindrà assignats els processos i projectes relacionats amb el seu àmbit d'actuació.

Els caps d'aquestes unitats especialitzades garantiran els serveis necessaris a les unitats acadèmiques, als responsables acadèmics i als usuaris, en relació a les seves competències, tot mantenint la comunicació i coordinació amb la resta d'unitats de la UTG, els responsables acadèmics i els serveis universitaris que pertorqui de la Universitat.

El/la cap de la UTG es reunirà periòdicament amb els caps d'unitat, i aquests amb el PAS que s'hi assigni, per tal de transmetre i rebre informació i/o propostes d'actuació, coordinar actuacions i processos amb l'objectiu d'assolir la millora contínua dels serveis.

Els llocs de cap de les unitats de la UTG es dotaran de la manera següent :

De la relació d'unitats anteriors, les següents:

- *Suport institucional i relacions externes*
- *Suport gestió estudis grau i màster*
- *Recursos i serveis*
- *Manteniment*
- *Serveis TIC*

que tenen el seu origen en l'estructura de l'ETSEIB, es mantenen i modifiquen les seves funcions únicament en allò que correspon a l'adaptació a la nova estructura de la UTG, mantenint els caps actuals

A més de les unitats esmentades al paràgraf anterior, es creen a la UTG quatre noves unitats especialitzades:

- *Suport departaments i instituts*
- *Suport gestió estudis doctorat*
- *Suport gestió recerca i TRR*
- *Serveis tècnics laboratoris*

Aquestes unitats es doten amb els llocs de treball de cap d'administració adscrits actualment als departaments i instituts de l'àmbit.

Els llocs de treball de cap d'aquestes noves unitats tindran com a perfil el de cap 2, i es dotaran mitjançant la modificació del perfil de cap 1c de quatre dels vuit llocs de treball actuals de cap 1c presents a l'àmbit:

Els altres quatre llocs que actualment tenen assignat un perfil de cap 1c es modifiquen per perfils de Tècnics de Gestió N2, i s'assignen amb les funcions corresponents a aquest perfil a les unitats especialitzades segons les necessitats d'aquestes.

La modificació dels llocs dels vuit caps 1c presents a l'àmbit per dotar els quatre llocs de cap 2 de les unitats especialitzades de nova creació, s'ha realitzat tenint en compte, per aquest ordre, criteris d'economia (el menor cost possible per a la Universitat), la idoneïtat en atenció a les funcions desenvolupades i l'expertesa adquirida en funció de l'activitat de les unitats acadèmiques d'origen, i en la mesura del possible les preferències manifestades pels ocupants d'aquests llocs.

La resta de PAS d'administració adscrit actualment a departaments i instituts, s'ha assignat a les unitats especialitzades atenent als perfils dels llocs, a les experteses dels ocupants en funció de les tasques desenvolupades en els llocs d'origen i, en la mesura del possible, amb les preferències personals.

La dependència funcional del personal de laboratori serà del Departament o de l' Institut responsable del laboratori.

La dependència funcional del personal de suport a la recerca serà del PDI responsable del projecte que finança el contracte.

7.2.2 Funcions :

El cap de la Unitat Transversal de Gestió tindrà, entre d'altres (pendent definició perfil a Manual de perfils), les funcions següents:

- Direcció, organització, seguiment i control de la gestió i els serveis
- Assignació de funcions i competències al PAS adscrit a la UTG
- Direcció del PAS adscrit a la UTG
- Coordinació de les unitats especialitzades de la UTG
- Coordinació amb la gerència, els serveis generals i altres unitats d'administració i serveis de la Universitat
- Retre comptes a les unitats acadèmiques de la UTG

Unitats Especialitzades:

Suport departaments i instituts

- Informació i assessorament
- Coordinació suport administratiu
- Suport tècnic en projectes transversals UTG
- Suport direcció i òrgans govern
- Suport elaboració pressupost
- Planificació estratègica
- Contractació i concursos PDI
- Logística dels espais vinculats a les unitats

Suport institucional i relacions externes

- Suport direcció i òrgans govern Escola
- Planificació estratègica i avaluació institucional
- Comunicació institucional i projecció exterior
- Relacions externes i aliances estratègiques
- Promoció institucional i dels estudis
- Orientació, acollida, inserció laboral i fidelització d'estudiants
- Actes acadèmics i institucionals

Suport gestió estudis grau i màster

- Planificació acadèmica
- Organització docència
- Accés
- Matricula
- Avaluació estudiants
- Beques i ajuts
- Mobilitat
- Internacionalització
- TFC
- Títols
- Pla d'acció tutorial
- Tràmits acadèmics
- Informació i atenció a l'estudiantat
- Elaboració i seguiment plans d'estudis
- Seguiment i millora docència
- Convenis amb altres universitats
- Practiques amb empreses

Suport gestió estudis doctorat

- Suport al coordinador i a la comissió acadèmica del programa de doctorat
- Elaboració de propostes de programes



- Admissions d'estudiants
- Matrícula
- Proposta de tesi (pla de recerca)
- Suport a la gestió de la Tesi doctoral
- Informació i atenció a l'estudiantat
- Tractament dades i elaboració informes
- Menció d'Excel·lència (i altres convocatòries)

Suport gestió recerca i TRR

- Informació i atenció al PDI
- Assessorament sobre convocatòries i oportunitats d'establiment de convenis
- Sessions informatives i espais de trobada per a potenciar sinèrgies entre grups de l'àmbit
- Suport elaboració propostes presentació projectes i convenis
- Suport execució despeses projectes, convenis i serveis (viatges, adquisicions, contractació de personal, etc.)
- Comptabilització i control despeses en SAP
- Seguiment dels estats de comptes dels projectes, convenis i serveis
- Gestió de l'inventari
- Suport en les justificacions i tancaments de projectes i convenis
- Suport en les auditories de projectes

Recursos i serveis

- Elaboració pressupost escola
- Execució i control pressupost escola, departaments i instituts
- Gestió de tresoreria
- Gestió de l'inventari
- Adquisicions i viatges
- Informació personal i documental
- Suport a la contractació PDI
- Administració PDI, PAS i becaris
- Control presència PAS
- Pla formació PAS
- Serveis externs/concessionaris
- Sostenibilitat
- Consergeria
- Accessos
- Documentació i arxiu

Manteniment

- Manteniment preventiu
- Manteniment correctiu
- Obres i reformes

- Estalvi energètic
- Jardineria

Serveis TIC

- Estratègia i planificació TIC
- Infraestructures TIC
- Entorn de treball i perifèrics associats
- Atenció a l'usuari
- Serveis TIC suport a docència i aprenentatge
- Serveis TIC suport a la recerca
- Serveis TIC suport gestió universitària
- Serveis multimèdia i audiovisuals

Serveis tècnics laboratoris

- Assessorament adquisicions material laboratoris
- Instal·lació, configuració i manteniment material de laboratoris
- Serveis tècnics de suport a la recerca i transferència resultats recerca (assaigs, anàlisis, mesures, realització de prototips, etc.)
- Serveis tècnics de suport a la docència (preparació de materials i suport en la realització de les pràctiques).
- Informes tècnics sobre noves tecnologies, productes i/o equips.
- Atenció als usuaris del laboratoris
- Aplicació normativa tractament i gestió residus
- Aplicació normativa PRL

8. Formació del PAS

La cap de la Unitat Transversal de Gestió de l'Àmbit d'Enginyeria Industrial de Barcelona, si s'escau, facilitarà l'adquisició dels coneixements i la formació necessària al PAS de la Unitat per al desenvolupament de les funcions assignades, mitjançant la transmissió interna de coneixements entre el PAS de la pròpia Unitat, o en col·laboració amb el Servei de Desenvolupament Professional i/o d'altres Serveis de l'UPC.

9. Adscripció, representació i participació del PAS

Els llocs de treball del PAS que actualment estan adscrits a les unitats acadèmiques indicades en el punt 4.1 d'aquest document, passen a estar adscrits a la Unitat Transversal de Gestió de l'Àmbit d'Enginyeria Industrial de Barcelona i les persones que els ocupen passen a dependre orgànicament del/de la cap d'aquesta unitat (ANNEX III).

El PAS adscrit a la nova unitat, participarà en els òrgans de govern i d'altres òrgans col·legiats, de la manera prevista en els reglaments del centre docent i dels departaments i instituts indicats en el punt 4.1 d'aquest document. Transitòriament, i mentre no es modifiquin els reglaments d'aquestes unitats, i a efectes de participació del PAS en els processos electorals de les esmentades unitats acadèmiques, les referències que apareixen al reglament de l'Escola Tècnica Superior d'Enginyeria Industrial de Barcelona en relació al "cap dels Serveis de Gestió i Suport", es consideraran substituïdes per "cap de la Unitat Transversal de Gestió de l'Àmbit



d'Enginyeria Industrial de Barcelona", les referències com a "responsable de la gestió dels serveis administratius i econòmics del departament"(o "de l'institut") que apareixen als reglaments dels departaments i instituts indicats al punt 4.1 d'aquest document, es consideraran substituïdes per "cap de la Unitat Transversal de Gestió de l'Àmbit d'Enginyeria Industrial de Barcelona, o persona que designi", i les referències que apareixen als reglaments com a "el personal d'administració i serveis que hi està adscrit" es consideraran substituïdes per "el personal d'administració i serveis que hi està adscrit i el personal d'administració i serveis adscrit a la Unitat Transversal de Gestió de l'Àmbit d'Enginyeria Industrial de Barcelona".

10. Adequació espais

La creació de les noves unitats especialitzades requerirà l'adequació d'alguns espais per tal d'oferir un servei de qualitat als usuaris. Tot i això, aquestes actuacions es realitzaran atenent al principi de menor cost possible.

11. Catàleg de prestacions

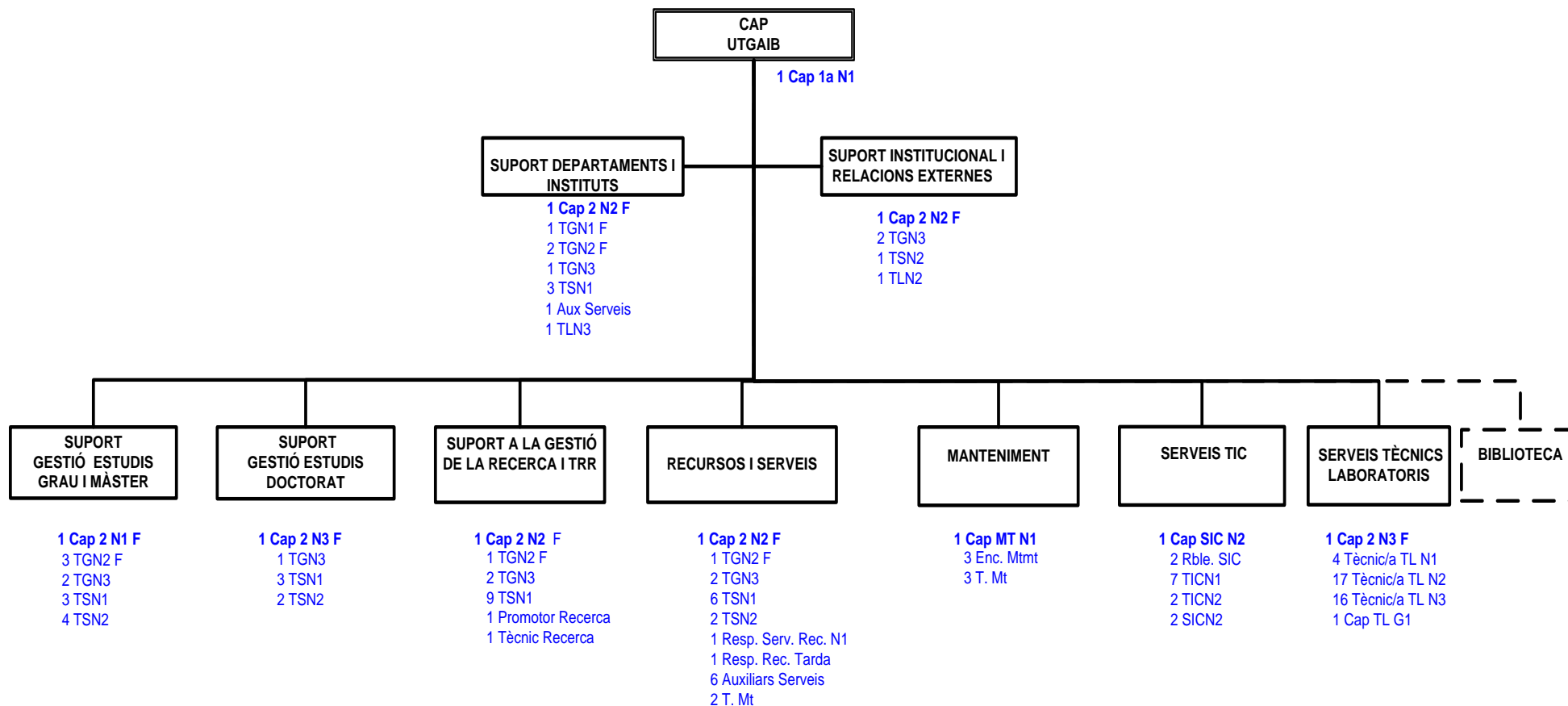
Per tal de fer visible el suport que ofereix la Unitat Transversal de Gestió de l'Àmbit d'Enginyeria Industrial de Barcelona s'ha dissenyat un catàleg de prestacions per a tots els seus usuaris, on s'indica la unitat responsable de la prestació dels servei (ANNEX II).

12. Costos de personal

Núm.	Perfil lloc de treball	Situació actual	Situació futura	Diferència cost estructural anual
Llocs no dotats pressupost 2013				
2	Tècnic/a de suport N2	24.672,30	0,00	-49.344,60
1	Tècnic/a de suport N1	25.906,80	0,00	-25.906,80
4	Operatiu d'administració N1	21.381,74	0,00	-85.526,96
Llocs vacants no dotats pressupost 2013				
1	Tècnic/a de suport N1	25.906,80	0,00	-25.906,80
Modificacions Perfils llocs de treball				
1	Cap 1b N1 a Cap 1 a N1 (*)	50.496,86	55.755,22	5.258,36
2	Cap 1c N1 a Cap 2 N2	38.870,54	40.856,44	3.971,80
1	Cap 1c N1 a TGN1	38.870,54	37.819,82	-1.050,72
3	Cap 1c N2 a TGN2	36.035,52	36.035,52	0
2	Cap 1c N2 a Cap 2 N3	36.035,52	36.035,52	0
2	Secretària a TSN1	25.906,80	25.906,80	0
TOTAL				-178.505,72

(*) S'assigna retribució per assimilació al perfil de Cap 1a N1.

Annex I – Estructura Organitzativa





Annex II – Catàleg de Prestacions

ÀMBIT DE SERVEIS	PROCESSOS	PRESTACIONS											
			Equip Direcció Escola	Departament/Institut Direcció	PDI	Estudiantat	PAS Externs	Rble. Màster Doctorat					
Planificació i gestió estudis cicle, grau i màster	Verificació, seguiment dels plans d'estudi	Núm. 1	Elaboració de memòries graus i màsters.	x	x					x			
		2	Elaboració d'informes de seguiment	x	x								
		3	Seguiment implementació de millores	x	x								
	Planificació acadèmica dels estudis		4	Oferta estudis	x						x		
			5	Oferta de places	x						x		
			6	Encàrrec Acadèmic (alta/baixa assignatures, assignació codis, definició grups, assignació PDI responsable, assignació PDI tribunals, assignació tutors)	x	x	x					x	
			7	Definició plans d'estudi	x							x	
			8	Guies docents assignatures	x							x	
			9	Normatives acadèmiques específiques (Calendaris tràmits acadèmics)	x							x	
			10	Programació de matrícules	x								
			11	Programació mobilitat estudiants OUT	x							x	
			12	Programació mobilitat estudiants IN	x							x	
			13	Calendaris acadèmics	x		x					x	
			14	Programació d'horaris	x		x					x	
			15	Programació avaluació continuada	x		x					x	
			16	Programació avaluació curricular	x		x					x	
			17	Planificació campus virtual	x		x						
			18	Programació avaluació màsters (quadrimestral/anual)	x							x	
			19	Programació de tribunals TFC / TFG / TFM	x		x					x	
			20	Procediment i condicions d'accés i admisió	x	x						x	
			21	Definició d'indicadors acadèmics	x							x	
			22	Assignació de recursos per a l'activitat docent (Aules)	x		x					x	
			23	Programació implementació de noves titulacions	x	x							
			24	Aprovació de la planificació pels òrgans de govern corresponents (Comissions Acadèmiques de l'Escola i dels màsters, Equip directiu, Responsables de màsters, ...)	x	x						x	
			Actualització sistemes d'informació		25	Prisma			x	x			
					26	E-secretaria				x			
					27	Aplicatius: admissió, PFC, pràctiques,...			x	x			
					28	Actualització apartat acadèmic web			x	x		x	



ÀMBIT DE SERVEIS	PROCESSOS	PRESTACIONS						
			Equip Direcció Escola	Departament/Institut	Direcció PDI	Estudiantat PAS	Externs	Rble. Màster Externs
Planificació i gestió estudis cicle, grau i màster (cont.)	Organització i gestió acadèmica	Núm.						
		29 Preinscripció i accés				x		
		30 Matrícula				x		
		31 Beques i Ajuts				x		
		32 Seguiment altes i baixes PDI assignatures (Responsables i col·laboradors)	x	x	x			x
		33 Gestió d'aules docència i avaluació	x		x	x		x
		34 Gestió de convenis de pràctiques amb estudiants	x			x		
		35 Convenis LLP- Erasmus training	x			x	x	
		36 Acords per a l'obtenció de doble o triple diploma amb universitats estrangeres	x			x		
		37 Acords bilaterals Erasmus o d'intercanvi amb universitats estrangeres	x			x		
		38 Gestió de la mobilitat dels estudiants OUT	x			x		
		39 Gestió de la mobilitat dels estudiants IN	x			x		
		40 Organització Tribunals TFC, TFG i TFM	x		x			x
		41 Avaluació TFC, TFG i TFM	x		x			x
		42 Coordinació amb universitats partners per dobles titulacions internacionals	x					x
	43 Suport als processos d'avaluació dels estudiants (informes d'avaluació , avaluació curricular,...)	x		x			x	
	44 Avaluació homologació d'estudis de cicles	x		x				
	45 Coordinació amb universitats partners (erasmus mundus, KIC i interuniversitaris)	x		x			x	
	Seguiment de la docència	46 Seguiment d'indicadors d'activitat acadèmica i de docència	x	x				x
		47 Gestió i seguiment d'incidències	x	x				x
		48 Anàlisi de l'activitat docent	x	x	x			x
		49 Organització enquestes estudiantat	x					x
		50 Seguiment Pla d'acció tutorial	x					
		51 Gestió de títols				x		
		52 Promocions titulats	x	x				x
		53 Informes d'avaluació docent	x	x				



ÀMBIT DE SERVEIS	PROCESSOS	PRESTACIONS											
			Equip Direcció Escola	Departament/Institut	DIRECCIO	PDI	Estudiantat	PAS	Externs	Rble. Màster	Rble. Doctorat		
Planificació i gestió estudis cicle, grau i màster (cont.)	Informació a l'usuari i gestió de tràmits	Núm.											
		54					x			x			
		55				x	x			x			
		56		x			x						
		57		x			x						
		58		x			x						
		59		x			x						
		60		x		x	x						
		61						x					
		62			x			x					
		63			x			x					
		64			x			x					
		65						x					
		66						x					
		67						x					
		68						x					
		69			x			x					
		70						x					
		71						x					
		72						x					
		73						x					
		74						x					
		75						x					
		76						x					
		Relacions internacionals i admissions	77		x	x							
			78		x	x							
	79			x	x	x				x			
	80			x	x						x		
	81			x	x	x					x	x	
	82			x	x	x					x	x	
	83			x									
	84			x	x			x			x		
	85			x				x					
86			x				x						



ÀMBIT DE SERVEIS	PROCESSOS	PRESTACIONS	Equip Direcció Escola	Departament/Institut Direcció	PDI	Estudiantat	PAS	Externs	Rble. Màster	Rble. Doctorat	
Planificació i gestió estudis de doctorat	Planificació estudis de doctorat	Núm. 87 Oferta de Programes de Doctorat		x						x	
		88 Normatives específiques acadèmiques		x						x	
	Organització i gestió dels programes de doctorat		89 Suport als coordinadors i a les Comissions Acadèmiques		x	x					x
			90 Procediment i condicions d'accés i admisió als Programes de Doctorat (verificació documentació,.....)		x						x
			91 Distribució encàrrec acadèmic per programa		x						x
			92 Altes i baixes de directors i tutors per programa		x						x
			93 Matricula				x				x
			94 Gestió de l'expedient del doctorand				x				
			95 Convocatòries de propostes de tesi i pla de recerca.		x		x				x
			96 Gestió de convenis amb altres Universitats (dobles doctorats, semipresencials,etc.)		x	x	x				x
			97 Matricula Diposit de tesi : Avaluació previa i verificació documentació				x	x			x
			98 Lectura de tesi: Designació del tribunal, elaboració del pressupost, organització de l'acte de defensa, organització dels trasllats i estada dels membres del tribunal, convocatòria i organització de l'acte de defensa.		x	x	x				x
			99 Ajuts per a la mobilitat del PDI en el marc d'un programa de doctorat: difusió, presentació, organització dels				x				x
			100 Ajuts per a la mobilitat d' estudiants de doctorat: difusió, presentació, organització dels trasllats i justificació.				x	x			x
			101 Actes i avaluacions (tutories)				x	x			x
			102 Menció cap a l'excel·lència de programes de doctorat		x	x					x
			103 Beques i Ajuts					x			x
			104 Verificació: seguiment i avaluació programa de doctorat		x	x					x
		105 Gestió de la Mobilitat in/out (doctorands)				x	x			x	
		106 Títols					x				
Informació a l'usuari		107 Proposta i resolució de reconeixements de crèdits i convalidacions		x		x				x	
		108 Certificacions i Faig constar específics		x		x				x	
		109 Actualització de les webs dels Programes de Doctorat				x	x	x		x	
		110 Informació i assessorament a l'usuari (presencial, telemàtica i telefònica)					x		x	x	



ÀMBIT DE SERVEIS	PROCESSOS	PRESTACIONS								
			Equip Direcció Escola	Departament/Institut	Direcció PDI	Estudiantat PAS	Externs	Rble. Doctorat Rble. Màster		
Suport institucional i relacions externes	Planificació estratègica	Núm.								
		111	Elaboració i seguiment del Pla estratègic	x	x					
		112	Planificació estratègica UPC activitat ordinària Eix A: proposta indicadors, coordinació d'aportació de dades,	x	x					
		113	Planificació estratègica UPC: projectes estratègics (anàlisi necessitats, viabilitat, elaboració, memòries de	x	x					
	Avaluació institucional	114	Seguiment indicadors contracte programa UPC / Generalitat	x	x					
		115	Avaluació institucional del Centre (enquestes, bústia suggeriments,...)	x						
		116	Avaluacions específiques a petició de la UPC	x	x					
	Comunicació institucional i projecció exterior	117	Verificació i seguiment acreditació de les titulacions (SAT).	x	x					
		118	Pla de comunicació institucional i projecció exterior : elaboració de plans específics de comunicació.	x	x					
		119	Publicacions: memòria, guia de l'Escola, dossier de comiat, díptics titulacions, etc.	x	x					
		120	Material adhoc de promoció i presentacions	x	x					
		121	Imatge corporativa	x	x					
		122	Manteniment web i Canal Escola	x			x	x	x	
	Orientació i acollida a l'estudiantat	123	Sessions d'orientació estudiantat de nou accés (graus, màsters)	x	x		x			x
		124	Enquesta estudiantat nou accés	x	x		x			x
		125	Sessions d'acollida				x			
		126	Jornades de formació per a doctorands	x	x		x			
	Captació i promoció dels estudis del Centre	127	Pla de promoció dels estudis	x	x					
		128	Activitats de promoció (JPO, Saló, tallers i conferències, tutorització treballs recerca, presentacions, proves cangur, trameses, coordinació jornades instituts de secundària, etc.)	x	x	x	x			
		129	Promoció internacional del Centre	x	x					
Inserció laboral	130	Borses de pràctiques i de treball	x			x			x	
	131	Jornades, presentacions d'empreses, dijous d'orientació laboral a l'escola,...)	x			x			x	
Convenis institucionals amb empreses, administracions i altres universitats	132	Convenis marc, de patrocini, de cl.laboració de pràctiques amb empreses, específics diversos.	x			x			x	x
Actes Acadèmics, institucionals , de promoció i de mecenatge	133	Inauguració del curs	x							
	134	Acte de graduació dels estudiants de l'Escola	x							
	135	Jornades tècniques i congressos	x	x	x					
	136	Actes d'homenatge i reconeixements (empreses, personal intern, millors expedients,...)	x	x		x	x			
	137	Activitats de divulgació científica: Setmana de la Ciència, exposicions, etc.	x	x						
	138	Lliurament de Premis a estudiants (de l'escola, de l'empresa, de càtedres,...)	x							
Funcionament dels òrgans de govern i de direcció de l'escola	139	Funcionament dels òrgans de govern i comissions consultives	x							
	140	Suport a l'equip directiu	x							
	141	Suport als òrgans de govern (convocatòries, actes,...)	x							
	142	Processos electorals (Escola, UPC)	x							
	143	Elaboració del Reglament del Centre i altres normatives	x							
	144	Punts DIC, mèrits gestió	x							
	145	Intranet dels òrgans de govern i comissions	x							
Captació de recursos	146	Convocatòries d'ajuts de l'Escola (associacions, innovació docent, ...)	x	x						



ÀMBIT DE SERVEIS	PROCESSOS	PRESTACIONS	Equip Direcció Escola	Departament/Institut	Direcció	PDI	Estudiantat	PAS	Externs	Rble. Màster	Rble. Doctorat		
Gestió de recursos i serveis	Planificació econòmica	147 Anàlisi de necessitats i viabilitat de projectes	x										
		148 Elaboració del pressupost anual i plans plurianuals d'inversió	x										
		149 Seguiment i avaluació del pressupost: Elaboració d'informes econòmics	x	x									
	Execució del pressupost	150 Obertura i tancament del pressupost	x	x									
		151 Normativa tancament de l'exercici	x	x									
		152 Facturació a Tercers	x	x									
		153 Gestió d'ingressos	x	x									
		154 Explotació de pressupost de despeses	x	x									
		155 Gestió de l'inventari	x	x									
	Gestió de tresoreria	156 Pagaments: en efectiu, xec, transferència, VISA director	x	x									
		157 Seguiment dels comptes d'avançada	x	x	x	x							
		158 Conciliació bancària i arqueig de caixa	x	x									
	Adquisicions de bens i serveis	159 Prospectiva de mercat i informes comparatius	x	x	x								
		160 Gestió de compres	x	x	x								
		161 Elaboració d'enquestes de satisfacció dels serveis	x	x									
		162 Expedients de contractació administrativa	x	x	x								
	Gestió econòmica de pressupostos específics	163 Viatges docents i d'estudis, Convocatòries escola, actes institucionals, KIC, etc.	x			x	x						
		164 Gestió de llistes de distribució	x	x	x				x				
	Administració PDI i PAS	165 Taulers d'anuncis	x	x	x	x	x	x	x	x			
		166 Seguiment calendaris i horaris laborals											
		167 Acollida personal de nou ingrès.	x						x				
		168 Gestió de control de presència	x	x					x				
		169 Elaboració i gestió de la proposta del Pla de formació del PAS	x	x					x				
		170 Gestió incidències carnets UPC						x	x	x			
		171 Gestió beques d'aprenentatge: beques de suport a la docència i a l'escola	x	x					x				
		172 Serveis d'atenció immediata	x	x	x	x	x	x	x	x			
		Gestió de serveis i espais	173 Gestió d'espais: Sales d'actes, de conferències i de reunions, taquilles d'estudiants i gestió d'espais comuns del centre.	x	x	x	x	x	x	x	x		
			174 Logística i equipament d'instal·lacions: celebracions d'exposicions, coordinació i difusió dels actes de l'escola	x	x								
175 Estudi de les tarifes dels espais de l'Escola, revisió i modificació sol·licituds i normativa d'ús	x		x	x									
176 Gestió de Recursos: videoconferències, línies telefòniques, bústies de correu	x		x	x	x	x	x						
177 Control d'accessos als edificis i espais.	x		x	x	x	x							
178 Plans de sostenibilitat i estalvi energètic	x		x										
179 Supervisió de serveis subcontractats: Bar, Reprografia, neteja i vigilància.	x		x							x			
180 Gestió dels carnets UPC: assignació carnets temporals, pròrrogues, activacions, regravacions i gestió d'incidències							x	x	x				
Consergeria	181 Distribució correspondència interna i externa de l'escola i dels departaments, franqueig, recollida i lliurament, gestió d'arxius...	x	x	x	x	x	x	x					
	182 Reserva d'aparells audiovisuals: televisor, vídeo, lliurament de paper d'examen i lectura òptica, guix, etc.	x	x	x									
Gestió ajuts	183 Gestió de l'ajut per a la gestió de la mobilitat (Oms Gestió)	x	x										
	184 Gestió ajuts mobilitat PDI visitants màsters oficials i doctorats amb menció excel·lència	x	x	x					x	x	x		



ÀMBIT DE SERVEIS	PROCESSOS	PRESTACIONS	Equip Direcció Escola	Departament/Institut	Direccio	PDI	Estudiantat	PAS	Externs	Rble. Màster	Rble. Doctorat
Serveis TIC	Estratègia i planificació	Núm. 185 Planificació estratègica TIC i definició d'objectius	x	x							
		186 Assessorament estratègic TIC i informes tècnics per a la presa de decisions	x	x							
		187 Gestió del portfoli de productes i serveis TIC	x	x							
		188 Planificació d'inversions TIC	x	x							
		189 Assessorament en l'adquisició de serveis i productes TIC	x	x							
		190 Realització de convenis i acords de servei amb altres unitats	x	x							
	Serveis TIC a la docència i a l'aprenentatge	191 Configuració d'espais d'aprenentatge amb suport TIC	x		x	x					
		192 Entorns d'e-learning i de campus virtual			x	x					
		193 Programari per a la docència	x		x	x					
		194 Suport TIC a TFG/TFM	x		x	x					
		195 Laboratori software per a la docència				x					
		196 Desenvolupament de Sistemes d'Informació per la docència	x								
		197 Gestió i administració dels sistemes d'informació per la docència	x								
		198 Creació de material multimèdia de caràcter docent	x	x	x						
		199 Suport TIC al procés d'avaluació docent	x		x						
		200 Projectes d'innovació docent	x		x						
	Serveis a la Recerca	201 Configuració d'entorns de recerca			x	x					
		202 Programari científic			x	x					
		203 Suport TIC a doctorants				x					
		204 Suport i assessorament TIC a projectes de recerca			x						
		205 Informació i assessorament en l'ús del servei				x					
206 Assessorament i formació en metodologies i eines TIC					x						
207 Desenvolupament, gestió i administració de Sistemes d'Informació per la recerca		x		x							
208 Serveis web i multimèdia per a projectes de recerca		x	x	x							
Serveis TIC per a la gestió universitària	209 Suport TIC a processos de gestió de la UTG	x	x				x				
	210 Desenvolupament de nous Sistemes d'informació per la gestió	x									
	211 Gestió dels sistemes d'informació per a la gestió universitària						x				
	212 Gestió de sistemes d'informació i promoció	x					x				
	213 Interlocució sistemes d'informació corporatius	x	x				x				
	214 Serveis multimedia i audiovisuals en l'àmbit gestió/direcció										
	215 Tractament de la informació per a la gestió i la presa de decisions per la Docència i la Gestió	x	x				x				
216 Interlocució i suport TIC amb proveïdors externs											
Atenció a l'usuari	217 Peticions de serveis	x	x	x	x	x					
	218 Acollida usuaris (Estudiantat, PDI, PAS)			x	x	x					
	219 Atenció a l'usuari i informació bàsica sobre els serveis TIC	x	x	x	x	x					
	220 Gestió d'incidències TIC	x	x	x	x	x					
	221 Préstec i reserves de material TIC	x	x	x	x	x					



ÀMBIT DE SERVEIS	PROCESSOS	PRESTACIONS										
			Equip Direcció Escola	Departament/Institut	Direcció PDI	Estudiantat PAS	Externs	Rble. Màster	Rble. Doctorat			
Serveis TIC (cont.)	Entorn de treball i perifèrics associats	Núm.										
		222	Comptes personals als sistemes i aplicatius	x	x	x	x	x	x	x	x	
		223	Repositoris personals i col-laboratoris de treball col.laboratiu	x	x	x	x	x	x	x		
		224	Estacions de treball (Gestió PAS, Direcció,...) i perifèrics	x	x	x	x	x	x	x		
		225	Còpies de seguretat i recuperació de dades	x	x	x	x	x	x	x		
		226	Accés a la xarxa (veu i dades), als dispositius, configuració de l'estació	x	x	x	x	x	x	x		
		227	Llistes de distribució i adreces de correu institucionals/usuaris genèrics	x				x				
	228	Servei d'impressió	x			x						
	Infraestructures	Serveis Multimèdia i Audiovisuals	229	Configuració i gestió d'espais multimèdia	x	x	x	x	x			
			230	Administració de servidors, sistemes, Bases de Dades i aplicacions	x	x	x	x	x			
			231	Gestió de la xarxa de comunicacions de veu i dades	x	x	x	x	x			
			232	Seguretat i Monitorització de sistemes	x	x	x	x	x			
			233	Virtualització de servidors i aplicacions	x	x	x	x	x			
			234	Compres TIC	x	x	x	x	x			
			235	Infraestructura de CPD (SAI, aire condicionat,...)	x	x	x	x	x			
			236	Gestió de software i de llicències			x		x			
			237	Projectes de xarxa per obre nova	x	x						
			238	Hostings Web	x	x					x	
			239	Hostings de servidors i servei per altres unitat	x	x					x	
			240	Disseny i desenvolupament de xarxa de dades	x	x					x	
Suport direcció departaments i instituts			Suport a les direccions de departaments i instituts	241	Informació i assessorament a departaments		x	x				
	242	Informes d'avaluació PDI per departament			x							
	243	Elaboració de la memòria			x	x						
	244	Suport direcció			x							
	245	Processos electorals (Dept/Inst)			x	x	x	x				
	246	Suport a l'elaboració del Reglament de Dept/Inst.			x							
	247	Punts DIC, mèrits gestió			x							
	248	Nomenaments i resolucions			x							
	249	Elaboració d'altres normatives (pràctiques, etc.)			x	x		x				
	250	Base de dades institucional			x							
	251	Base de dades dels òrgans de govern			x							
	252	Suport òrgans de govern i comissions consultives (actes, convocatòries,...)			x							
	253	Elaboració, aprovació i seguiment del pressupost			x							
	254	Suport en l'elaboració i aprovació de la planificació estratègica			x							
	255	Contractació i concursos PDI (procès anual de contractació, compatibilitats, tribunals,...)		x	x							
	256	Actualització pàgina web i intranets d'òrgans de governs i comissions			x	x						



ÀMBIT DE SERVEIS	PROCESSOS	PRESTACIONS	Equip Direcció Escola	Departament/Institut	DIRECCIO	PDI	Estudiantat	PAS	Externs	Rble. Màster	Rble. Doctorat	
		Núm.										
Suport direcció departaments i instituts	Suport administratiu dept/inst Front-office	257	257	257	Support administratiu departaments i instituts (correspondència/documents....)		x	x				
		258	258	258	Gestió de l'inventari		x					
		259	259	259	Gestió telèfons (altes, baixes, avaries, control consums, pagament...		x	x		x		
		260	260	260	Control i seguiment adreces de correu genèriques. Actualització llistes de distribució dept/inst.		x	x		x		
		261	261	261	Assessorament tràmits administratius PDI (currículum, trams,...)		x					
		262	262	262	Acollida (PDI, Doctorands, visitants, becaris,.....)			x	x	x	x	
		263	263	263	Permisos de viatge PDI / PSR		x	x		x		
		264	264	264	Arxiu documental depart/inst		x					
		265	265	265	Gestió documentació riscos laborals (in/out empreses)		x	x	x	x	x	
		266	266	266	Distribució correu - missatgeria - paqueteria			x		x	x	
		267	267	267	Seguiment i control dels equipaments d'impressió/fotocopiadora			x		x		
		268	268	268	Distribució material d'oficina			x		x		
269	269	269	Actualització taulells d'informació dept/inst (horaris de consulta, informacions diverses....)			x	x	x				
Suport a la gestió de la recerca i TRR	Assessorament i acompanyament	270	270	270	Assessorament sobre convocatòries i oportunitats d'establiment de convenis.			x				
		271	271	271	Sessions informatives i espais de trobada per a potenciar sinèrgies entre grups de l'àmbit.			x				
		272	272	272	Suport elaboració propostes presentació projectes i convenis.			x				
	Gestio de Projectes de Recerca i Transferència de Tecnologia	273	273	273	273	Suport execució despeses projectes, convenis i serveis (viatges, adquisicions, contractació de personal, tramitació inscripcions a congressos, impagats etc.).			x			
		274	274	274	274	Suport a l'organització de reunions de treball.			x			
		275	275	275	275	Contabilització i control despeses en SAP.			x			
		276	276	276	276	Elaboració i seguiment dels estats de comptes dels projectes, convenis i serveis.			x			
		277	277	277	277	Gestió de l'inventari.			x			
		278	278	278	278	Suport en les justificacions i tancament de projectes i convenis.			x			
		279	279	279	279	Suport en les auditories de projectes.			x			
280	280	280	280	Facturació serveis de laboratoris.			x					
ISO	281	281	281	281	Suport administratiu a ISO17025 dels Laboratoris	x	x					
Atenció Usuari PDI	282	282	282	282	Informació i atenció al PDI.			x				



ÀMBIT DE SERVEIS	PROCESSOS	PRESTACIONS									
			Equip Direcció Escola	Departament/Institut	DIRECCIO	PDI	Estudiantat	PAS	Externs	Rble. Màster	Rble. Doctorat
Serveis Tècnics Laboratoris		Núm.									
		283	Assessorament adquisicions material laboratori			x					
		284	Instal·lació, configuració i manteniment material de laboratori			x					
		285	Serveis tècnics de suport a la recerca i transferència resultats recerca (assaigs, anàlisis, mesures, prospeccions, realització de prototips, treballs de camp, etc.)			x					
		286	Serveis tècnics de suport a la docència (preparació de materials i suport en la realització de les pràctiques).			x	x				
		287	Informes tècnics sobre noves tecnologies, productes i/o equips.			x					
		288	Atenció als usuaris del laboratori			x	x	x			
		289	Aplicació normativa tractament i gestió residus			x	x	x			
		290	Aplicació normativa PRL			x	x	x			
	Manteniment	Obres i reformes	291	Estudi de noves necessitats.	x	x					
292			Assessorament de viabilitat i disseny de reformes d'espais i instal·lacions.	x	x						
293			Planificació d'activitats de les obres	x	x						
Manteniment Preventiu		294	Seguiment i coordinació de les actuacions de les empreses instal·ladores.	x	x						
		295	Planificació, execució i seguiment del programa de revisions de les instal·lacions.	x	x						
		296	Seguiment de les actuacions de les empreses mantenidores.	x	x						
Manteniment Correctiu		297	Atenció, planificació i assessorament amb l'usuari.			x	x	x			
		298	Avaluació i seguiment de les reparacions realitzades.	x	x						
Estalvi energètic		303	Anàlisi i seguiment dels consums.	x	x	x	x	x	x	x	x
		304	Realització i recull de propostes, i estudi de mesures d'estalvi energètic.	x	x						
		305	Implementació de mesures d'estalvi (automatització, gestió, substitució de tecnologies...)	x	x	x	x	x			
Jardineria		306	Seguiment de les actuacions de l'empresa mantenidora.	x	x						
	307	Implantació de les propostes de millores.	x	x							
Altres	308	Elaboració d'informes de l'estat de les instal·lacions o d'incidents/accidents.	x	x							
	309	Elaboració i actualització de plànols i esquemes i dels procediments d'ús de les instal·lacions.	x	x							
	310	Col·laboració amb plans d'emergència i d'autoprotecció.			x	x	x				
	311	Col·laboració amb plans de seguretat d'intrusisme i accessos.			x	x	x				



Annex III – Modificació Relació Llocs de Treball



Codi LT	Unitat organitzativa	Àmbit	Perfil	Tipus	Grup	Nv	CE	CLT	Denominació	Jornada	Forma provisió	Localitat	Diferència cost estructural anual
70010418	240 ETSE INDUSTRIAL BARCELONA	ADM	CAP 1B NIVELL 1	F	A1A2	26	F		Cap dels Serveis de Gestió i Suport	JP-TC	C	BARCELONA	
	188 UTG ÀMBIT ENGINYERIA INDUSTRIAL DE BARCELONA		CAP 1A NIVELL 1		A	28	C		Cap de l'Àrea Transversal Gestió Àmbit Enginyeria Industrial Barcelona		CM		5.258,36 €
70013680	240 ETSE INDUSTRIAL BARCELONA	ADM	CAP 2 NIVELL 2F	F	A1A2	24	L		Cap Àrea de Planif. Com. i Rel. Empreses	JP-TC	C	BARCELONA	
	188 UTG ÀMBIT ENGINYERIA INDUSTRIAL DE BARCELONA								Cap de Àrea de Suport Institucional i Relacions Externes				- €
70000690	240 ETSE INDUSTRIAL BARCELONA	ADM	CAP 2 NIVELL 2F	F	A1A2	24	L		Cap de l'Àrea d'Administració i Serveis	JP-TC	C	BARCELONA	
	188 UTG ÀMBIT ENGINYERIA INDUSTRIAL DE BARCELONA								Cap de l'Àrea de Recursos i Serveis				- €
70000193	240 ETSE INDUSTRIAL BARCELONA	ADM	CAP 2 NIVELL 1F	F	A1A2	24	I		Cap de l'Àrea de Gestió Acadèmica	JP-TC	C	BARCELONA	
	188 UTG ÀMBIT ENGINYERIA INDUSTRIAL DE BARCELONA								Cap de l'Àrea de Gestió d' Estudis de Grau i Màster				- €
70000705	240 ETSE INDUSTRIAL BARCELONA	ADM	TÈCNIC/A DE SUPORT NIVELL 2	F	C1C2	16	X		Administratiu/va	JP-TC	C	BARCELONA	
	188 UTG ÀMBIT ENGINYERIA INDUSTRIAL DE BARCELONA												- €
70000702	240 ETSE INDUSTRIAL BARCELONA	ADM	TÈCNIC/A DE SUPORT NIVELL 2	F	C1C2	16	X		Administratiu/va	JP-TC	C	BARCELONA	
	188 UTG ÀMBIT ENGINYERIA INDUSTRIAL DE BARCELONA												- €
70000692	240 ETSE INDUSTRIAL BARCELONA	ADM	TÈCNIC/A DE SUPORT NIVELL 1	F	C1C2	18	V		Administratiu/va	JP-TC	C	BARCELONA	
	188 UTG ÀMBIT ENGINYERIA INDUSTRIAL DE BARCELONA												- €
70000695	240 ETSE INDUSTRIAL BARCELONA	ADM	TÈCNIC/A DE SUPORT NIVELL 1	F	C1C2	18	V		Administratiu/va	JP-TC	C	BARCELONA	
	188 UTG ÀMBIT ENGINYERIA INDUSTRIAL DE BARCELONA												- €
70000701	240 ETSE INDUSTRIAL BARCELONA	ADM	TÈCNIC/A DE GESTIÓ NIVELL 3	F	A2C1	20	T		Tècnic/a d'administració	JP-TC	C	BARCELONA	
	188 UTG ÀMBIT ENGINYERIA INDUSTRIAL DE BARCELONA												- €
70009457	240 ETSE INDUSTRIAL BARCELONA	ADM	TÈCNIC/A DE GESTIÓ NIVELL 3	F	A2C1	20	T		Tècnic/a d'administració	JP-TC	C	BARCELONA	
	188 UTG ÀMBIT ENGINYERIA INDUSTRIAL DE BARCELONA												- €
70009487	240 ETSE INDUSTRIAL BARCELONA	ADM	TÈCNIC/A DE GESTIÓ NIVELL 3	F	A2C1	20	T		Tècnic/a d'administració	JP-TC	C	BARCELONA	
	188 UTG ÀMBIT ENGINYERIA INDUSTRIAL DE BARCELONA												- €
71003908	240 ETSE INDUSTRIAL BARCELONA	ADM	TÈCNIC/A DE GESTIÓ NIVELL 3	F	A2C1	20	T		Tècnic/a d'administració	JP-TC	C	BARCELONA	
	188 UTG ÀMBIT ENGINYERIA INDUSTRIAL DE BARCELONA												- €
70000700	240 ETSE INDUSTRIAL BARCELONA	ADM	TÈCNIC/A DE GESTIÓ NIVELL 3	F	A2C1	20	T		Rble. d'Organització	JP-TC	C	BARCELONA	
	188 UTG ÀMBIT ENGINYERIA INDUSTRIAL DE BARCELONA												- €
70000697	240 ETSE INDUSTRIAL BARCELONA	ADM	TÈCNIC/A DE GESTIÓ NIVELL 3	F	A2C1	20	T		Rble. Unitat Gestió Econòmica	JP-TC	C	BARCELONA	
	188 UTG ÀMBIT ENGINYERIA INDUSTRIAL DE BARCELONA												- €
70000704	240 ETSE INDUSTRIAL BARCELONA	ADM	TÈCNIC/A DE GESTIÓ NIVELL 2 F	F	A1A2	22	R		Responsable del SIAE	JP-TC	C	BARCELONA	
	188 UTG ÀMBIT ENGINYERIA INDUSTRIAL DE BARCELONA												- €
70000694	240 ETSE INDUSTRIAL BARCELONA	ADM	TÈCNIC/A DE GESTIÓ NIVELL 2 F	F	A1A2	22	R		Rble. Àrea de Suport Institucional	JP-TC	C	BARCELONA	
	188 UTG ÀMBIT ENGINYERIA INDUSTRIAL DE BARCELONA								Tècnic/a				- €
70009489	240 ETSE INDUSTRIAL BARCELONA	ADM	TÈCNIC/A DE GESTIÓ NIVELL 2 F	F	A1A2	22	R		Rble. relacions internacionals i admissió	JP-TC	C	BARCELONA	
	188 UTG ÀMBIT ENGINYERIA INDUSTRIAL DE BARCELONA												- €
70000703	240 ETSE INDUSTRIAL BARCELONA	ADM	TÈCNIC/A DE SUPORT NIVELL 1	F	C1C2	18	V		Administratiu/va	JP-TC	C	BARCELONA	
	188 UTG ÀMBIT ENGINYERIA INDUSTRIAL DE BARCELONA												- €
70000621	240 ETSE INDUSTRIAL BARCELONA	ADM	TÈCNIC/A DE GESTIÓ NIVELL 2F	F	A1A2	22	R		Tècnic/a	JP-TC	C	BARCELONA	
	188 UTG ÀMBIT ENGINYERIA INDUSTRIAL DE BARCELONA												- €
70000699	240 ETSE INDUSTRIAL BARCELONA	ADM	TÈCNIC/A DE SUPORT NIVELL 2	F	C1C2	16	X		Administratiu/va	JP-TC	C	BARCELONA	
	188 UTG ÀMBIT ENGINYERIA INDUSTRIAL DE BARCELONA												- €
70000214	240 ETSE INDUSTRIAL BARCELONA	ADM	TÈCNIC/A DE SUPORT NIVELL 1	F	C1C2	18	V		Administratiu/va	JP-TC	C	BARCELONA	
	188 UTG ÀMBIT ENGINYERIA INDUSTRIAL DE BARCELONA												- €
70008072	440 INSTITUT ORG.I CONTROL SIST INDUSTRIALS	ADM	TÈCNIC/A DE SUPORT NIVELL 1	F	C1C2	18	V		Administratiu/va	JP-TC	C	BARCELONA	
	188 UTG ÀMBIT ENGINYERIA INDUSTRIAL DE BARCELONA												- €
70000842	440 INSTITUT ORG.I CONTROL SIST INDUSTRIALS	ADM	TÈCNIC/A DE SUPORT NIVELL 1	F	C1C2	18	V		Administratiu/va	JP-TC	C	BARCELONA	
	188 UTG ÀMBIT ENGINYERIA INDUSTRIAL DE BARCELONA												- €
70000841	440 INSTITUT ORG.I CONTROL SIST INDUSTRIALS	ADM	CAP 1C NIVELL 2	F	A1A2	22	R		Cap dels Serveis de Gestió i Suport	JP-TC	C	BARCELONA	
	188 UTG ÀMBIT ENGINYERIA INDUSTRIAL DE BARCELONA		TÈCNIC/A DE GESTIÓ NIVELL 2F						Tècnic/a				- €
70000849	460 INSTITUT DE TÈCNICQUES ENERGÈTIQUES	ADM	TÈCNIC/A DE SUPORT NIVELL 1	F	C1C2	18	V		Administratiu/va	JP-TC	C	BARCELONA	
	188 UTG ÀMBIT ENGINYERIA INDUSTRIAL DE BARCELONA												- €
70001131	460 INSTITUT DE TÈCNICQUES ENERGÈTIQUES	ADM	TÈCNIC/A DE GESTIÓ NIVELL 3	F	A2C1	20	T		Tècnic/a d'Administració	JP-TC	C	BARCELONA	
	188 UTG ÀMBIT ENGINYERIA INDUSTRIAL DE BARCELONA												- €
70000848	460 INSTITUT DE TÈCNICQUES ENERGÈTIQUES	ADM	CAP 1C NIVELL 2	F	A1A2	22	R		Cap dels Serveis d'Adm. i de Suport	JP-TC	C	BARCELONA	
	188 UTG ÀMBIT ENGINYERIA INDUSTRIAL DE BARCELONA		TÈCNIC/A DE GESTIÓ NIVELL 2F						Tècnic/a				- €
70000853	702 CIÈNCIA MAT. I ENG. METAL·LÚRGICA	ADM	TÈCNIC/A DE SUPORT NIVELL 2	F	C1C2	16	X		Administratiu/va	JP-TC	C	BARCELONA	
	188 UTG ÀMBIT ENGINYERIA INDUSTRIAL DE BARCELONA												- €
70010343	702 CIÈNCIA MAT. I ENG. METAL·LÚRGICA	ADM	TÈCNIC/A DE SUPORT NIVELL 1	F	C1C2	18	V		Administratiu/va	JP-TC	C	BARCELONA	
	188 UTG ÀMBIT ENGINYERIA INDUSTRIAL DE BARCELONA												- €
70000854	702 CIÈNCIA MAT. I ENG. METAL·LÚRGICA	ADM	TÈCNIC/A DE SUPORT NIVELL 1	F	C1C2	18	V		Administratiu/va	JP-TC	C	BARCELONA	
	188 UTG ÀMBIT ENGINYERIA INDUSTRIAL DE BARCELONA												- €
70001746	702 CIÈNCIA MAT. I ENG. METAL·LÚRGICA	ADM	CAP 1C NIVELL 2	F	A1A2	22	R		Cap d'Administració	JP-TC	C	BARCELONA	
	188 UTG ÀMBIT ENGINYERIA INDUSTRIAL DE BARCELONA		CAP 2 NIVELL 3F						Cap de l'Àrea de Serveis Tècnics Laboratoris				- €



Codi LT	Unitat organitzativa	Àmbit	Perfil	Tipus	Grup	Nv	CE	CLT	Denominació	Jornada	Forma provisió	Localitat	Diferència cost estructural anual
70000871	710 ENG.ELECTRÒNICA	ADM	TÈCNIC/A DE SUPORT NIVELL 1	F	C1C2	18	V		Administratiu/ua	JP-TC	C	BARCELONA	
	188 UTG ÀMBIT ENGINYERIA INDUSTRIAL DE BARCELONA												- €
70000876	712 ENG.MECÀNICA	ADM	TÈCNIC/A DE SUPORT NIVELL 2	F	C1C2	16	X		Administratiu/ua	JP-TC	C	BARCELONA	
	188 UTG ÀMBIT ENGINYERIA INDUSTRIAL DE BARCELONA												- €
70000875	712 ENG.MECÀNICA	ADM	TÈCNIC/A DE SUPORT NIVELL 1	F	C1C2	18	V		Administratiu/ua	JP-TC	C	BARCELONA	
	188 UTG ÀMBIT ENGINYERIA INDUSTRIAL DE BARCELONA												- €
70000881	713 ENG.QUÍMICA	ADM	TÈCNIC/A DE SUPORT NIVELL 1	F	C1C2	18	V		Administratiu/ua	JP-TC	C	BARCELONA	
	188 UTG ÀMBIT ENGINYERIA INDUSTRIAL DE BARCELONA												- €
70000878	713 ENG.QUÍMICA	ADM	TÈCNIC/A DE SUPORT NIVELL 1	F	C1C2	18	V		Administratiu/ua	JP-TC	C	BARCELONA	
	188 UTG ÀMBIT ENGINYERIA INDUSTRIAL DE BARCELONA												- €
70000879	713 ENG.QUÍMICA	ADM	SECRETÀRIA	F	C1C2	18	V		Secretari/ària	JP-TC	C	BARCELONA	
	188 UTG ÀMBIT ENGINYERIA INDUSTRIAL DE BARCELONA		TÈCNIC/A DE SUPORT NIVELL 1						Administratiu/ua				- €
70000880	713 ENG.QUÍMICA	ADM	TÈCNIC/A DE GESTIÓ NIVELL 3	F	A2C1	20	T		Tècnic/a d'Administració	JP-TC	C	BARCELONA	
	188 UTG ÀMBIT ENGINYERIA INDUSTRIAL DE BARCELONA												- €
70000877	713 ENG.QUÍMICA	ADM	CAP 1C NIVELL 1	F	A1A2	24	O		Cap d'Administració	JP-TC	C	BARCELONA	
	188 UTG ÀMBIT ENGINYERIA INDUSTRIAL DE BARCELONA		CAP 2 NIVELL 2F				L		Cap de l'Àrea de Gestió Recerca i TRR				1.985,90 €
70000884	715 ESTADÍSTICA I INVESTIGACIÓ OPERATIVA	ADM	CAP 1C NIVELL 2	F	A1A2	22	R		Cap d'Administració	JP-TC	C	BARCELONA	
	188 UTG ÀMBIT ENGINYERIA INDUSTRIAL DE BARCELONA		CAP 2 NIVELL 3F						Cap de l'Àrea de Gestió d'Estudis de Doctorat				- €
70009558	717 EXPRESSIÓ GRÀFICA A L'ENGINYERIA	ADM	TÈCNIC/A DE SUPORT NIVELL 2	F	C1C2	16	X		Administratiu/ua	JP-TC	C	BARCELONA	
	188 UTG ÀMBIT ENGINYERIA INDUSTRIAL DE BARCELONA												- €
70009500	717 EXPRESSIÓ GRÀFICA A L'ENGINYERIA	ADM	CAP 1C NIVELL 2	F	A1A2	22	R		Cap d'Administració	JP-TC	C	BARCELONA	
	188 UTG ÀMBIT ENGINYERIA INDUSTRIAL DE BARCELONA		TÈCNIC/A DE GESTIÓ NIVELL 2F						Tècnic/a				- €
70001102	721 FÍSICA I ENGINYERIA NUCLEAR	ADM	TÈCNIC/A DE SUPORT NIVELL 1	F	C1C2	18	V		Administratiu/ua	JP-TC	C	BARCELONA	
	188 UTG ÀMBIT ENGINYERIA INDUSTRIAL DE BARCELONA												- €
70013037	721 FÍSICA I ENGINYERIA NUCLEAR	ADM	TÈCNIC/A DE SUPORT NIVELL 1	F	C1C2	18	V		Administratiu/ua	JP-TC	C	BARCELONA	
	188 UTG ÀMBIT ENGINYERIA INDUSTRIAL DE BARCELONA												- €
70009502	724 MAQUINES I MOTORS TÈRMICS	ADM	TÈCNIC/A DE SUPORT NIVELL 2	F	C1C2	16	X		Administratiu/ua	JP-TC	C	BARCELONA	
	188 UTG ÀMBIT ENGINYERIA INDUSTRIAL DE BARCELONA												- €
70009559	725 MATEMÀTICA APLICADA I	ADM	TÈCNIC/A DE SUPORT NIVELL 1	F	C1C2	18	V		Administratiu/ua	JP-TC	C	BARCELONA	
	188 UTG ÀMBIT ENGINYERIA INDUSTRIAL DE BARCELONA												- €
70000905	725 MATEMÀTICA APLICADA I	ADM	CAP 1C NIVELL 1	F	A1A2	24	O		Cap d'Administració	JP-TC	C	BARCELONA	
	188 UTG ÀMBIT ENGINYERIA INDUSTRIAL DE BARCELONA		TÈCNIC/A DE GESTIÓ NIVELL 1F				22		Tècnic/a				1.050,72 €
70001182	729 MECÀNICA DE FLUIDS	ADM	TÈCNIC/A DE GESTIÓ NIVELL 3	F	A2C1	20	T		Tècnic/a d'Administració	JP-TC	C	BARCELONA	
	188 UTG ÀMBIT ENGINYERIA INDUSTRIAL DE BARCELONA												- €
70000914	732 ORGANITZACIÓ D'EMPRESES	ADM	TÈCNIC/A DE SUPORT NIVELL 1	F	C1C2	18	V		Administratiu/ua	JP-TC	C	BARCELONA	
	188 UTG ÀMBIT ENGINYERIA INDUSTRIAL DE BARCELONA												- €
70000913	732 ORGANITZACIÓ D'EMPRESES	ADM	SECRETÀRIA	F	C1C2	18	V		Secretari/ària	JP-TC	C	BARCELONA	
	188 UTG ÀMBIT ENGINYERIA INDUSTRIAL DE BARCELONA		TÈCNIC/A DE SUPORT NIVELL 1						Administratiu/ua				- €
70000917	732 ORGANITZACIÓ D'EMPRESES	ADM	CAP 1C NIVELL 1	F	A1A2	24	O		Cap d'Administració	JP-TC	C	BARCELONA	
	188 UTG ÀMBIT ENGINYERIA INDUSTRIAL DE BARCELONA		CAP 2 NIVELL 2F				L		Cap de l'Àrea de Suport Departaments i Instituts				1.985,90 €
70009505	736 PROJECTES D'ENGINYERIA	ADM	TÈCNIC/A DE SUPORT NIVELL 2	F	C1C2	16	X		Administratiu/ua	JP-TC	C	BARCELONA	
	188 UTG ÀMBIT ENGINYERIA INDUSTRIAL DE BARCELONA												- €
70000923	736 PROJECTES D'ENGINYERIA	ADM	TÈCNIC/A DE GESTIÓ NIVELL 3	F	A2C1	20	T		Tècnic/a d'Administració	JP-TC	C	BARCELONA	
	188 UTG ÀMBIT ENGINYERIA INDUSTRIAL DE BARCELONA												- €
70000925	737 RESISTÈNCIA MATERIALS I EST.A L'ENG.	ADM	TÈCNIC/A DE SUPORT NIVELL 1	F	C1C2	18	V		Administratiu/ua	JP-TC	C	BARCELONA	
	188 UTG ÀMBIT ENGINYERIA INDUSTRIAL DE BARCELONA												- €
70000011	240 ETSE INDUSTRIAL BARCELONA	MANT	CAP DE MANTENIMENT NIVELL 1	L	2			D	Cap de Manteniment i Obres	JP-TC	C	(*) BARCELONA	
	188 UTG ÀMBIT ENGINYERIA INDUSTRIAL DE BARCELONA												- €
70000195	240 ETSE INDUSTRIAL BARCELONA	MANT	ENCARREGAT DE MANTENIMENT	L	3			M	Encarregat/ada de Manteniment	T-TC	C	(*) BARCELONA	
	188 UTG ÀMBIT ENGINYERIA INDUSTRIAL DE BARCELONA												- €
70009724	240 ETSE INDUSTRIAL BARCELONA	MANT	ENCARREGAT DE MANTENIMENT	L	3			M	Encarregat/ada de Manteniment	JP-TC	C	(*) BARCELONA	
	188 UTG ÀMBIT ENGINYERIA INDUSTRIAL DE BARCELONA												- €
70000194	240 ETSE INDUSTRIAL BARCELONA	MANT	ENCARREGAT DE MANTENIMENT	L	3			M	Encarregat/ada de Manteniment	JP-TC	C	(*) BARCELONA	
	188 UTG ÀMBIT ENGINYERIA INDUSTRIAL DE BARCELONA												- €
70000593	240 ETSE INDUSTRIAL BARCELONA	MANT	TÈCNIC/A DE MANTENIMENT	L	3			O	Tècnic/a de Manteniment	JP-TC	C	(*) BARCELONA	
	188 UTG ÀMBIT ENGINYERIA INDUSTRIAL DE BARCELONA												- €
70000116	240 ETSE INDUSTRIAL BARCELONA	MANT	TÈCNIC/A DE MANTENIMENT	L	3			O	Tècnic/a de Manteniment	JP-TC	C	(*) BARCELONA	
	188 UTG ÀMBIT ENGINYERIA INDUSTRIAL DE BARCELONA												- €
70000199	240 ETSE INDUSTRIAL BARCELONA	MANT	TÈCNIC/A DE MANTENIMENT	L	3			O	Tècnic/a de Manteniment	JP-TC	C	(*) BARCELONA	
	188 UTG ÀMBIT ENGINYERIA INDUSTRIAL DE BARCELONA												- €
70000197	240 ETSE INDUSTRIAL BARCELONA	MANT	TÈCNIC/A DE MANTENIMENT	L	3			O	Tècnic/a de Manteniment	JP-TC	C	(*) BARCELONA	
	188 UTG ÀMBIT ENGINYERIA INDUSTRIAL DE BARCELONA												- €
70000196	240 ETSE INDUSTRIAL BARCELONA	MANT	TÈCNIC/A DE MANTENIMENT	L	3			O	Tècnic/a de Manteniment	JP-TC	C	(*) BARCELONA	
	188 UTG ÀMBIT ENGINYERIA INDUSTRIAL DE BARCELONA												- €



Codi LT	Unitat organitzativa	Àmbit	Perfil	Tipus	Grup	Nv	CE	CLT	Denominació	Jornada	Forma provisió	Localitat	Diferència cost estructural anual
70009712	732 ORGANITZACIÓ D'EMPRESSES	ADM	TÈCNIC/A DE SUPORT NIVELL 2	F	C1C2	16	X		Administratiu/ua	T-TC	C	BARCELONA	
	188 UTG ÀMBIT ENGINYERIA INDUSTRIAL DE BARCELONA									JP-TC			- €
70000850	460 INSTITUT DE TÈCNICQUES ENERGÈTIQUES	ADM	TÈCNIC/A DE SUPORT NIVELL 1	F	C1C2	18	V		Administratiu/ua	JP-TC	C	BARCELONA	
	188 UTG ÀMBIT ENGINYERIA INDUSTRIAL DE BARCELONA												- €
70000202	240 ETSE INDUSTRIAL BARCELONA	RECEPC	RESPONSABLE DE SERVEIS DE RECEPCIÓ N1	L	3			K	Resp. Serv. Rec.	JP-TC	C (*)	BARCELONA	
	188 UTG ÀMBIT ENGINYERIA INDUSTRIAL DE BARCELONA												- €
70000207	240 ETSE INDUSTRIAL BARCELONA	RECEPC	RESPONSABLE RECEPCIÓ (TARDA)	L	3			P	Resp. Rec. Tarda	T-TC	C (*)	BARCELONA	
	188 UTG ÀMBIT ENGINYERIA INDUSTRIAL DE BARCELONA												- €
70000205	240 ETSE INDUSTRIAL BARCELONA	RECEPC	AUXILIAR DE SERVEIS	L	4			Q	Aux. Serveis	T-TC	C (*)	BARCELONA	
	188 UTG ÀMBIT ENGINYERIA INDUSTRIAL DE BARCELONA												- €
70000210	240 ETSE INDUSTRIAL BARCELONA	RECEPC	AUXILIAR DE SERVEIS	L	4			Q	Aux. Serveis	N-TC	C (*)	BARCELONA	
	188 UTG ÀMBIT ENGINYERIA INDUSTRIAL DE BARCELONA												- €
70000208	240 ETSE INDUSTRIAL BARCELONA	RECEPC	AUXILIAR DE SERVEIS	L	4			Q	Aux. Serveis	JP-TC	C (*)	BARCELONA	
	188 UTG ÀMBIT ENGINYERIA INDUSTRIAL DE BARCELONA												- €
70000206	240 ETSE INDUSTRIAL BARCELONA	RECEPC	AUXILIAR DE SERVEIS	L	4			Q	Aux. Serveis	JP-TC	C (*)	BARCELONA	
	188 UTG ÀMBIT ENGINYERIA INDUSTRIAL DE BARCELONA												- €
70000209	240 ETSE INDUSTRIAL BARCELONA	RECEPC	AUXILIAR DE SERVEIS	L	4			Q	Aux. Serveis	T-TC	C (*)	BARCELONA	
	188 UTG ÀMBIT ENGINYERIA INDUSTRIAL DE BARCELONA												- €
70000204	240 ETSE INDUSTRIAL BARCELONA	RECEPC	AUXILIAR DE SERVEIS	L	4			Q	Aux. Serveis	JP-TC	C (*)	BARCELONA	
	188 UTG ÀMBIT ENGINYERIA INDUSTRIAL DE BARCELONA												- €
70000496	721 FÍSICA I ENGINYERIA NUCLEAR	RECEPC	AUXILIAR DE SERVEIS	L	4			Q	Aux. Serveis	JP-TC	C (*)	BARCELONA	
	188 UTG ÀMBIT ENGINYERIA INDUSTRIAL DE BARCELONA												- €
70000215	240 ETSE INDUSTRIAL BARCELONA	TIC	CAP SIC NIVELL 2	L	1			CO	Cap SIC	JP-TC	C (*)	BARCELONA	
	188 UTG ÀMBIT ENGINYERIA INDUSTRIAL DE BARCELONA												- €
70000216	240 ETSE INDUSTRIAL BARCELONA	TIC	RESPONSABLE SIC	L	1			D	Responsable SIC	JP-TC	C (*)	BARCELONA	
	188 UTG ÀMBIT ENGINYERIA INDUSTRIAL DE BARCELONA												- €
70008780	240 ETSE INDUSTRIAL BARCELONA	TIC	RESPONSABLE SIC	L	1			D	Responsable SIC	JP-TC	C (*)	BARCELONA	
	188 UTG ÀMBIT ENGINYERIA INDUSTRIAL DE BARCELONA												- €
70000533	240 ETSE INDUSTRIAL BARCELONA	TIC	TÈCNIC/A INFORMÀTICA I COMUNICACIONS N1	L	1			I	Tècnic/a Superior en IC	JP-TC	C (*)	BARCELONA	
	188 UTG ÀMBIT ENGINYERIA INDUSTRIAL DE BARCELONA												- €
70000382	440 INSTITUT ORG.I CONTROL SIST INDUSTRIALS	TIC	TÈCNIC/A INFORMÀTICA I COMUNICACIONS N1	L	1			I	Tècnic/a Superior en IC	JP-TC	C (*)	BARCELONA	
	188 UTG ÀMBIT ENGINYERIA INDUSTRIAL DE BARCELONA												- €
70000609	702 CIÈNCIA MAT. I ENG. METAL·LÚRGICA	TIC	TÈCNIC/A INFORMÀTICA I COMUNICACIONS N1	L	1			I	Tècnic/a Superior en IC	JP-TC	C (*)	BARCELONA	
	188 UTG ÀMBIT ENGINYERIA INDUSTRIAL DE BARCELONA												- €
70012794	713 ENG.QUÍMICA	TIC	TÈCNIC/A INFORMÀTICA I COMUNICACIONS N1	L	1			I	Tècnic/a Superior en IC	JP-TC	C (*)	BARCELONA	
	188 UTG ÀMBIT ENGINYERIA INDUSTRIAL DE BARCELONA												- €
70000471	713 ENG.QUÍMICA	TIC	TÈCNIC/A INFORMÀTICA I COMUNICACIONS N1	L	1			I	Tècnic/a Superior en IC	JP-TC	C (*)	BARCELONA	
	188 UTG ÀMBIT ENGINYERIA INDUSTRIAL DE BARCELONA												- €
70001791	725 MATEMÀTICA APLICADA I	TIC	TÈCNIC/A INFORMÀTICA I COMUNICACIONS N1	L	1			I	Tècnic/a Superior en IC	JP-TC	C (*)	BARCELONA	
	188 UTG ÀMBIT ENGINYERIA INDUSTRIAL DE BARCELONA												- €
70000521	732 ORGANITZACIÓ D'EMPRESSES	TIC	TÈCNIC/A INFORMÀTICA I COMUNICACIONS N1	L	1			I	Tècnic/a Superior en IC	JP-TC	C (*)	BARCELONA	
	188 UTG ÀMBIT ENGINYERIA INDUSTRIAL DE BARCELONA												- €
70000217	240 ETSE INDUSTRIAL BARCELONA	TIC	TÈCNIC/A INFORMÀTICA I COMUNICACIONS N2	L	2			K	Tècnic/a en IC	T-TC	C (*)	BARCELONA	
	188 UTG ÀMBIT ENGINYERIA INDUSTRIAL DE BARCELONA												- €
70000219	240 ETSE INDUSTRIAL BARCELONA	TIC	TÈCNIC/A INFORMÀTICA I COMUNICACIONS N2	L	2			K	Tècnic/a en IC	JP-TC	C (*)	BARCELONA	
	188 UTG ÀMBIT ENGINYERIA INDUSTRIAL DE BARCELONA												- €
70009788	240 ETSE INDUSTRIAL BARCELONA	TIC	SUPORT EN INFORMÀTICA I COMUNICACIONS N2	L	3			O	Operador/a en IC	JP-TC	C (*)	BARCELONA	
	188 UTG ÀMBIT ENGINYERIA INDUSTRIAL DE BARCELONA												- €
70000218	240 ETSE INDUSTRIAL BARCELONA	TIC	SUPORT EN INFORMÀTICA I COMUNICACIONS N2	L	3			O	Operador/a en IC	JP-TC	C (*)	BARCELONA	
	188 UTG ÀMBIT ENGINYERIA INDUSTRIAL DE BARCELONA												- €
70000377	440 INSTITUT ORG.I CONTROL SIST INDUSTRIALS	LAB.I TALL	TÈCNIC/A DE TALLER I LABORATORI NIVELL 3	L	3			O	Tècnic/a TL	JP-TC	C (*)	BARCELONA	
	188 UTG ÀMBIT ENGINYERIA INDUSTRIAL DE BARCELONA												- €
70000375	440 INSTITUT ORG.I CONTROL SIST INDUSTRIALS	LAB.I TALL	TÈCNIC/A DE TALLER I LABORATORI NIVELL 1	L	1			M	Tècnic/a TL	JP-TC	C (*)	BARCELONA	
	188 UTG ÀMBIT ENGINYERIA INDUSTRIAL DE BARCELONA												- €
70017194	440 INSTITUT ORG.I CONTROL SIST INDUSTRIALS	LAB.I TALL	TÈCNIC/A DE TALLER I LABORATORI NIVELL 1	L	1			M	Tècnic/a TL	JP-TC	C (*)	BARCELONA	
	188 UTG ÀMBIT ENGINYERIA INDUSTRIAL DE BARCELONA												- €
70014530	460 INSTITUT DE TÈCNICQUES ENERGÈTIQUES	LAB.I TALL	TÈCNIC/A DE TALLER I LABORATORI NIVELL 2	L	2			N	Tècnic/a TL	JP-TC	C (*)	BARCELONA	
	188 UTG ÀMBIT ENGINYERIA INDUSTRIAL DE BARCELONA												- €
70000386	460 INSTITUT DE TÈCNICQUES ENERGÈTIQUES	LAB.I TALL	TÈCNIC/A DE TALLER I LABORATORI NIVELL 2	L	2			N	Tècnic/a TL	JP-TC	C (*)	BARCELONA	
	188 UTG ÀMBIT ENGINYERIA INDUSTRIAL DE BARCELONA												- €
70000388	460 INSTITUT DE TÈCNICQUES ENERGÈTIQUES	LAB.I TALL	TÈCNIC/A DE TALLER I LABORATORI NIVELL 2	L	2			N	Tècnic/a TL	JP-TC	C (*)	BARCELONA	
	188 UTG ÀMBIT ENGINYERIA INDUSTRIAL DE BARCELONA												- €
70000387	460 INSTITUT DE TÈCNICQUES ENERGÈTIQUES	LAB.I TALL	TÈCNIC/A DE TALLER I LABORATORI NIVELL 1	L	1			M	Tècnic/a TL	JP-TC	C (*)	BARCELONA	
	188 UTG ÀMBIT ENGINYERIA INDUSTRIAL DE BARCELONA												- €



Codi LT	Unitat organitzativa	Àmbit	Perfil	Tipus	Grup	Nv	CE	CLT	Denominació	Jornada	Forma provisió	Localitat	Diferència cost estructural anual
70000619	460 INSTITUT DE TÈCNQUES ENERGETIQUES	LAB.I TALL	TÈCNIC/A DE TALLER I LABORATORI NIVELL 3	L	3			O	Tècnic/a TL	JP-TC	C (*)	BARCELONA	- €
	188 UTG ÀMBIT ENGINYERIA INDUSTRIAL DE BARCELONA												- €
70000402	702 CIÈNCIA MAT. I ENG. METAL·LÚRGICA	LAB.I TALL	TÈCNIC/A DE TALLER I LABORATORI NIVELL 2	L	2			N	Tècnic/a TL	JP-TC	C (*)	BARCELONA	- €
	188 UTG ÀMBIT ENGINYERIA INDUSTRIAL DE BARCELONA												- €
70000403	702 CIÈNCIA MAT. I ENG. METAL·LÚRGICA	LAB.I TALL	TÈCNIC/A DE TALLER I LABORATORI NIVELL 3	L	3			O	Tècnic/a TL	JP-TC	C (*)	BARCELONA	- €
	188 UTG ÀMBIT ENGINYERIA INDUSTRIAL DE BARCELONA												- €
70000423	707 ENG.SISTEMES, AUTOMÀTICA I INF.IND.	LAB.I TALL	TÈCNIC/A DE TALLER I LABORATORI NIVELL 2	L	2			N	Tècnic/a TL	JP-TC	C (*)	BARCELONA	- €
	188 UTG ÀMBIT ENGINYERIA INDUSTRIAL DE BARCELONA												- €
70000381	707 ENG.SISTEMES, AUTOMÀTICA I INF.IND.	LAB.I TALL	TÈCNIC/A DE TALLER I LABORATORI NIVELL 2	L	2			N	Tècnic/a TL	JP-TC	C (*)	BARCELONA	- €
	188 UTG ÀMBIT ENGINYERIA INDUSTRIAL DE BARCELONA												- €
70000433	709 ENG.ELECTRICA	LAB.I TALL	TÈCNIC/A DE TALLER I LABORATORI NIVELL 3	L	3			O	Tècnic/a TL	JP-TC	C (*)	BARCELONA	- €
	188 UTG ÀMBIT ENGINYERIA INDUSTRIAL DE BARCELONA												- €
70000436	710 ENG.ELECTRÒNICA	LAB.I TALL	TÈCNIC/A DE TALLER I LABORATORI NIVELL 2	L	2			N	Tècnic/a TL	JP-TC	C (*)	BARCELONA	- €
	188 UTG ÀMBIT ENGINYERIA INDUSTRIAL DE BARCELONA												- €
70000437	710 ENG.ELECTRÒNICA	LAB.I TALL	TÈCNIC/A DE TALLER I LABORATORI NIVELL 2	L	2			N	Tècnic/a TL	JP-TC	C (*)	BARCELONA	- €
	188 UTG ÀMBIT ENGINYERIA INDUSTRIAL DE BARCELONA												- €
70000449	712 ENG.MECÀNICA	LAB.I TALL	TÈCNIC/A DE TALLER I LABORATORI NIVELL 3	L	3			O	Tècnic/a TL	JP-TC	C (*)	BARCELONA	- €
	188 UTG ÀMBIT ENGINYERIA INDUSTRIAL DE BARCELONA												- €
70000454	712 ENG.MECÀNICA	LAB.I TALL	TÈCNIC/A DE TALLER I LABORATORI NIVELL 2	L	2			N	Tècnic/a TL	JP-TC	C (*)	BARCELONA	- €
	188 UTG ÀMBIT ENGINYERIA INDUSTRIAL DE BARCELONA												- €
70000446	712 ENG.MECÀNICA	LAB.I TALL	TÈCNIC/A DE TALLER I LABORATORI NIVELL 1	L	1			M	Tècnic/a TL	JP-TC	C (*)	BARCELONA	- €
	188 UTG ÀMBIT ENGINYERIA INDUSTRIAL DE BARCELONA												- €
70000465	713 ENG.QUÍMICA	LAB.I TALL	TÈCNIC/A DE TALLER I LABORATORI NIVELL 3	L	3			O	Tècnic/a TL	JP-TC	C (*)	BARCELONA	- €
	188 UTG ÀMBIT ENGINYERIA INDUSTRIAL DE BARCELONA												- €
70000464	713 ENG.QUÍMICA	LAB.I TALL	TÈCNIC/A DE TALLER I LABORATORI NIVELL 3	L	3			O	Tècnic/a TL	JP-TC	C (*)	BARCELONA	- €
	188 UTG ÀMBIT ENGINYERIA INDUSTRIAL DE BARCELONA												- €
70000463	713 ENG.QUÍMICA	LAB.I TALL	TÈCNIC/A DE TALLER I LABORATORI NIVELL 3	L	3			O	Tècnic/a TL	JP-TC	C (*)	BARCELONA	- €
	188 UTG ÀMBIT ENGINYERIA INDUSTRIAL DE BARCELONA												- €
70000462	713 ENG.QUÍMICA	LAB.I TALL	TÈCNIC/A DE TALLER I LABORATORI NIVELL 3	L	3			O	Tècnic/a TL	JP-TC	C (*)	BARCELONA	- €
	188 UTG ÀMBIT ENGINYERIA INDUSTRIAL DE BARCELONA												- €
70011456	713 ENG.QUÍMICA	LAB.I TALL	TÈCNIC/A DE TALLER I LABORATORI NIVELL 3	L	3			O	Tècnic/a TL	JP-TC	C (*)	BARCELONA	- €
	188 UTG ÀMBIT ENGINYERIA INDUSTRIAL DE BARCELONA												- €
70000489	717 EXPRESSIÓ GRÀFICA A L'ENGINYERIA	LAB.I TALL	TÈCNIC/A DE TALLER I LABORATORI NIVELL 2	L	2			N	Tècnic/a TL	JP-TC	C (*)	BARCELONA	- €
	188 UTG ÀMBIT ENGINYERIA INDUSTRIAL DE BARCELONA												- €
70016686	721 FÍSICA I ENGINYERIA NUCLEAR	LAB.I TALL	TÈCNIC/A DE TALLER I LABORATORI NIVELL 3	L	3			O	Tècnic/a TL	JP-TC	C (*)	BARCELONA	- €
	188 UTG ÀMBIT ENGINYERIA INDUSTRIAL DE BARCELONA												- €
70000494	721 FÍSICA I ENGINYERIA NUCLEAR	LAB.I TALL	TÈCNIC/A DE TALLER I LABORATORI NIVELL 2	L	2			N	Tècnic/a TL	JP-TC	C (*)	BARCELONA	- €
	188 UTG ÀMBIT ENGINYERIA INDUSTRIAL DE BARCELONA												- €
70000497	721 FÍSICA I ENGINYERIA NUCLEAR	LAB.I TALL	TÈCNIC/A DE TALLER I LABORATORI NIVELL 3	L	3			O	Tècnic/a TL	JP-TC	C (*)	BARCELONA	- €
	188 UTG ÀMBIT ENGINYERIA INDUSTRIAL DE BARCELONA												- €
70000508	724 MÀQUINES I MOTORS TÈRMICS	LAB.I TALL	TÈCNIC/A DE TALLER I LABORATORI NIVELL 3	L	3			O	Tècnic/a TL	JP-TC	C (*)	BARCELONA	- €
	188 UTG ÀMBIT ENGINYERIA INDUSTRIAL DE BARCELONA												- €
70000505	724 MÀQUINES I MOTORS TÈRMICS	LAB.I TALL	TÈCNIC/A DE TALLER I LABORATORI NIVELL 3	L	3			O	Tècnic/a TL	JP-TC	C (*)	BARCELONA	- €
	188 UTG ÀMBIT ENGINYERIA INDUSTRIAL DE BARCELONA												- €
70000504	724 MÀQUINES I MOTORS TÈRMICS	LAB.I TALL	TÈCNIC/A DE TALLER I LABORATORI NIVELL 2	L	2			N	Tècnic/a TL	JP-TC	C (*)	BARCELONA	- €
	188 UTG ÀMBIT ENGINYERIA INDUSTRIAL DE BARCELONA												- €
70000511	725 725-MATEMÀTICA APLICADA I	LAB.I TALL	TÈCNIC/A DE TALLER I LABORATORI NIVELL 2	L	2			N	Tècnic/a TL	JP-TC	C (*)	BARCELONA	- €
	188 UTG ÀMBIT ENGINYERIA INDUSTRIAL DE BARCELONA												- €
70014568	729 MECÀNICA DE FLUIDS	LAB.I TALL	TÈCNIC/A DE TALLER I LABORATORI NIVELL 3	L	3			O	Tècnic/a TL	JP-TC	C (*)	BARCELONA	- €
	188 UTG ÀMBIT ENGINYERIA INDUSTRIAL DE BARCELONA												- €



UNIVERSITAT POLITÈCNICA
DE CATALUNYA
BARCELONATECH



Codi LT	Unitat organitzativa	Àmbit	Perfil	Tipus	Grup	Nv	CE	CLT	Denominació	Jornada	Forma provisió	Localitat	Diferència cost estructural anual	
70000525	188	PROJECTES D'ENGINYERIA	LAB.I TALL	TÈCNIC/A DE TALLER I LABORATORI NIVELL 3	L	3		O	Tècnic/a TL	JP-TC	C	(*)	BARCELONA	- €
	188	UTG ÀMBIT ENGINYERIA INDUSTRIAL DE BARCELONA												- €
70000531	188	RESISTÈNCIA MATERIALS I EST.A L'ENG.	LAB.I TALL	TÈCNIC/A DE TALLER I LABORATORI NIVELL 2	L	2		N	Tècnic/a TL	JP-TC	C	(*)	BARCELONA	- €
	188	UTG ÀMBIT ENGINYERIA INDUSTRIAL DE BARCELONA												- €
70000529	188	RESISTÈNCIA MATERIALS I EST.A L'ENG.	LAB.I TALL	TÈCNIC/A DE TALLER I LABORATORI NIVELL 2	L	2		N	Tècnic/a TL	JP-TC	C	(*)	BARCELONA	- €
	188	UTG ÀMBIT ENGINYERIA INDUSTRIAL DE BARCELONA												- €
70000405	188	LABORATORI COMÚ D'ENGINYERIA MECÀNICA	LAB.I TALL	TÈCNIC/A DE TALLER I LABORATORI NIVELL 3	L	3		O	Tècnic/a TL	JP-TC	C	(*)	BARCELONA	- €
	188	UTG ÀMBIT ENGINYERIA INDUSTRIAL DE BARCELONA												- €
70000123	188	LABORATORI COMÚ D'ENGINYERIA MECÀNICA	LAB.I TALL	TÈCNIC/A DE TALLER I LABORATORI NIVELL 2	L	2		N	Tècnic/a TL	JP-TC	C	(*)	BARCELONA	- €
	188	UTG ÀMBIT ENGINYERIA INDUSTRIAL DE BARCELONA												- €
70000122	188	LABORATORI COMÚ D'ENGINYERIA MECÀNICA	LAB.I TALL	TÈCNIC/A DE TALLER I LABORATORI NIVELL 2	L	2		N	Tècnic/a TL	JP-TC	C	(*)	BARCELONA	- €
	188	UTG ÀMBIT ENGINYERIA INDUSTRIAL DE BARCELONA												- €
70000121	188	LABORATORI COMÚ D'ENGINYERIA MECÀNICA	LAB.I TALL	CAP DE TALLER I LABORATORI G1	L	1		H	Cap TL	JP-TC	C	(*)	BARCELONA	- €
	188	UTG ÀMBIT ENGINYERIA INDUSTRIAL DE BARCELONA												- €
70000124	188	LABORATORI COMÚ D'ENGINYERIA MECÀNICA	LAB.I TALL	TÈCNIC/A DE TALLER I LABORATORI NIVELL 2	L	2		N	Tècnic/a TL	JP-TC	C	(*)	BARCELONA	- €
	188	UTG ÀMBIT ENGINYERIA INDUSTRIAL DE BARCELONA												- €
70016984	188	CTT-UNITAT ASSESSORAMENT I SUP.LAB.REC.	ADM	TÈCNIC/A DE SUPORT NIVELL 1	F	C1C2	18	V	Administratiu/va	JP-TC	C		BARCELONA	- €
	188	UTG ÀMBIT ENGINYERIA INDUSTRIAL DE BARCELONA												- €
70009527	188	CTT-SERVEI DE GESTIÓ ECONÒMICA R+D	ADM	TÈCNIC/A DE SUPORT NIVELL 1	F	C1C2	18	V	Administratiu/va	JP-TC	C		BARCELONA	- €
	188	UTG ÀMBIT ENGINYERIA INDUSTRIAL DE BARCELONA												- €
70001006	188	CTT-SERVEI DE GESTIÓ ECONÒMICA R+D	ADM	TÈCNIC/A DE SUPORT NIVELL 1	F	C1C2	18	V	Administratiu/va	JP-TC	C		BARCELONA	- €
	188	UTG ÀMBIT ENGINYERIA INDUSTRIAL DE BARCELONA												- €
70000457	188	ENG.QUÍMICA	REC	PROMOTOR DE RECERCA	L	1		E	Promotor/a de Recerca	JP-TC	C	(*)	BARCELONA	- €
	188	UTG ÀMBIT ENGINYERIA INDUSTRIAL DE BARCELONA												- €
70008782	188	FÍSICA I ENGINYERIA NUCLEAR	REC	TÈCNIC/A DE RECERCA	L	1		M	Tècnic/a de Recerca	JP-TC	C	(*)	BARCELONA	- €
	188	UTG ÀMBIT ENGINYERIA INDUSTRIAL DE BARCELONA												- €
70000691	188	ETSE INDUSTRIAL BARCELONA	ADM	TÈCNIC/A DE SUPORT NIVELL 2	F	C1C2	16	X	Administratiu/va	JP-TC	C		BARCELONA	- €
	188	UTG ÀMBIT ENGINYERIA INDUSTRIAL DE BARCELONA												- €
70001011	188	ENGINYERIA QUÍMICA	ADM	OPERATIU D'ADMINISTRACIÓ NIVELL 1	F	C2	16	Z	Auxiliar administratiu/va	JP-TC	C		BARCELONA	- €
	188	UTG ÀMBIT ENGINYERIA INDUSTRIAL DE BARCELONA												- €
70001123	188	ETSE INDUSTRIAL BARCELONA	ADM	TÈCNIC/A DE SUPORT NIVELL 2	F	C1C2	16	X	Administratiu/va	JP-TC	C		BARCELONA	- €
	188	UTG ÀMBIT ENGINYERIA INDUSTRIAL DE BARCELONA												- €
70008046	188	ETSE INDUSTRIAL BARCELONA	ADM	TÈCNIC/A DE SUPORT NIVELL 1	F	C1C2	18	V	Administratiu/va	JP-TC	C		BARCELONA	- €
	188	UTG ÀMBIT ENGINYERIA INDUSTRIAL DE BARCELONA												- €
71003933	188	ETSE INDUSTRIAL BARCELONA	ADM	OPERATIU D'ADMINISTRACIÓ NIVELL 1	F	C2	16	Z	Auxiliar administratiu/va	JP-TC	C		BARCELONA	- €
	188	UTG ÀMBIT ENGINYERIA INDUSTRIAL DE BARCELONA												- €
71003946	188	ETSE INDUSTRIAL BARCELONA	ADM	OPERATIU D'ADMINISTRACIÓ NIVELL 1	F	C2	16	Z	Auxiliar administratiu/va	JP-TC	C		BARCELONA	- €
	188	UTG ÀMBIT ENGINYERIA INDUSTRIAL DE BARCELONA												- €
71003947	188	MATEMÀTICA APLICADA I	ADM	OPERATIU D'ADMINISTRACIÓ NIVELL 1	F	C2	16	Z	Auxiliar administratiu/va	JP-TC	C		BARCELONA	- €
	188	UTG ÀMBIT ENGINYERIA INDUSTRIAL DE BARCELONA												- €
70000696	188	ETSE INDUSTRIAL BARCELONA	ADM	TÈCNIC/A DE SUPORT NIVELL 1	F	C1C2	18	V	Administratiu/va	JP-TC	C		BARCELONA	- €
	188	UTG ÀMBIT ENGINYERIA INDUSTRIAL DE BARCELONA												- €
													8.179,44 €	

LLEGGENDA

Codi LT	Àmbit	Perfil	Grup	Denominació	Forma provisió
Codi Lloc de treball	Àmbits funcionals d'acord el Manual de Perfils UPC aprovat. DOCUMENT CG 40/1 2005	Perfil Lloc de treball d'acord Manual de Perfils UPC aprovat. DOCUMENT CG 40/1 2005	Grup de classificació	Denominació del lloc de treball	C: Concurs CM: Concurs de mèrits LD: Lliure designació LN: Lliure nomenament (*) Capacitat provada
Unitat Organitzativa	ADM: Administració BIBL: Biblioteca LAB I TALL: Laboratoris i tallers MANT: Manteniment REC: Recerca RECEPC: Recepció TIC: TIC	Tipus E: Eventuals F: Funcionaris L: Laborals	Nv Nivell del complement de destí CE Complement específic	Jornada JC: Jornada continuada matins JP: Jornada partida T: Jornada de tarda N: Jornada nocturna PD: Jornada partida amb dissabtes alterns MD: Jornada de matí amb dissabtes alterns TD: Jornada de tarda amb dissabtes alterns	Localitat Localitat del lloc de treball
Codi i denominació Unitat			CLT Complement de Lloc de Treball	PL: Jornada Plena TC: Temps Complet	