

Aprovació de la creació de la UTG del Campus Diagonal-Besós

Acord núm.57/2016 del Consell de Govern pel qual s'aprova la creació de la UTG del Campus Diagonal-Besós

- Document proposta informe favorable de la Comissió de Personal i Acció Social de 17/03/2016

Gerència
Barcelona, 29/03/2016



**CREACIÓ DE LA UNITAT TRANSVERSAL DE GESTIÓ
DEL CAMPUS DIAGONAL- BESÒS**

Març 2016



**UNIVERSITAT POLITÈCNICA
DE CATALUNYA
BARCELONATECH**



1. Introducció

El 21 de juliol del 2014, el Consell de Govern de la UPC va aprovar les bases per a un acord entre la Secretaria d'Universitats i Recerca de la Generalitat de Catalunya i la Universitat Politècnica de Catalunya per a un Acord sobre el model de projecte acadèmic Enginyeria-Besòs que preveien la creació d'un nou centre de la UPC.

L'acord 123/2015 del Consell de Govern de la Universitat, va aprovar, amb l'informe previ favorable del Consell Social de 13 de juliol de 2015, la creació de l'Escola d'Enginyeria de Barcelona Est (EEBE). En data 16 de febrer de 2016, el Consell de Govern aprova la ratificació del Contracte Programa Besòs.

La memòria de creació del nou centre docent indica que *“per tal de poder afrontar amb èxit l'inici del nou curs acadèmic 2016-2017, la data d'efectes d'aquesta memòria, i per tant, de la creació de la nova Escola d'Enginyeria de Barcelona Est i de la desadscripció de l'EUETIB per integració a la UPC, és l'1 de juny de 2016”*.

Per tal de garantir la prestació dels serveis adients a les unitats acadèmiques i usuaris del Campus Diagonal-Besòs i en línia amb la implantació del model UTG en tots els àmbits territorials de la UPC, el Consell de Govern considera convenient crear la unitat d'administració i serveis Unitat Transversal de Gestió del Campus Diagonal-Besòs.

2. Marc normatiu

- ✓ Acord 28/2005 del Consell de Govern de 31/01/2005. Document CG 36/1 2005. "Sobre el model organitzatiu de gestió de la UPC".
- ✓ Acord 29/2005 del CG de 31/01/2005. Document 45/1 2005 "Proposta d'elaboració i d'implantació el projecte organitzatiu al Campus del Baix Llobregat".
- ✓ Acord 203/2007 del CG de 17/12/2007. Document 12/12 2007. "Creació de la Unitat Transversal de Gestió del Campus del Baix Llobregat com a unitat funcional".
- ✓ Acord 145/2009 del CG de 23/07/2009. Document 35/7 2009. "Creació de la Unitat Funcional de Gestió i Serveis al "campus" de Vilanova i La Geltrú".
- ✓ Acord 146/2009 del CG de 23/07/2009. Document 36/7 2009. "Creació de la Unitat Funcional de Gestió i Serveis de l'Àmbit de l'Arquitectura de Barcelona".
- ✓ Acord 2/2011 del CG de 09/02/2011. Document 3/2 2011. "Creació d'una Unitat Funcional de Gestió i Serveis al Campus de Manresa".
- ✓ Acord 71/2012 del CG de 02/05/2012. Document 14/5 2012. "Creació de la Unitat Transversal de Gestió de l'Àmbit de l'Arquitectura de Sant Cugat".
- ✓ Acord GOV 43/2012, de 29 de maig, pel qual s'aprova la modificació dels Estatuts de la Universitat Politècnica de Catalunya i es disposa la publicació del seu text íntegre.
- ✓ Acord 1/2012 del CG de 06.02.2012, Document CG 2/2 2012. "Pla de Viabilitat Econòmica de la UPC".
- ✓ Acord 16/2013 del Consell Social, de 19 de març de 2013, pel qual s'aprova el projecte de Pressupost 2013 de la UPC.
- ✓ Acord 129/2013 del CG de 19/07/2013. Document CG 37/7 2013 "Creació de la Unitat d'Administració i Serveis: "Unitat Transversal de Gestió de l'Àmbit d'Edificació".
- ✓ CU de 16/12/2014 "Informe del rector sobre la política universitària i programa d'actuació".
- ✓ Acord 15/2015 del CG de 10/02/2015. "Creació de la Unitat d'Administració i Serveis "Unitat Transversal de Gestió de l'Àmbit de Camins".
- ✓ Acord 123/2015 del Consell de Govern de 23 de juliol de 2015. "Aprovació de la creació de l'Escola d'Enginyeria de Barcelona".

- ✓ Acord 219/2015 del Consell de Govern de 12 de novembre de 2015 “Modificació de la RLT de PAS – UTG Campus Besòs”, per a la creació del lloc de treball de Cap de la UTG del Campus del Besòs”.

3. Objectiu del document

El present document té com a objectiu la creació, en base als articles 15, 39 i 41 dels Estatuts de la Universitat Politècnica de Catalunya, de la nova unitat d'administració i serveis: **Unitat Transversal de Gestió del Campus Diagonal-Besòs (en endavant UTGCDB)**.

4. Abast del projecte

En la configuració inicial de la UTG del Campus Diagonal-Besòs, es tenen en compte les següents dades d'activitat.

4.1 Unitats Acadèmiques

Què hi tenen la seu:

295 Escola d'Enginyeria de Barcelona Est
702 Ciència dels Materials i Enginyeria Metal·lúrgica
713 Enginyeria Química

Departaments i Institut que hi tenen PDI ubicat al Campus:

460 Institut de Tècniques Energètiques
707 Enginyeria de Sistemes, Automàtica i Informàtica Industrial
709 Enginyeria Elèctrica
710 Enginyeria Electrònica
712 Enginyeria Mecànica
717 Expressió Gràfica a l'Enginyeria
723 Ciències de la Computació
729 Mecànica de Fluids
732 Organització d'Empreses
737 Resistència de Materials i Estructures a l'Enginyeria
748 Física
749 Matemàtiques
751 Enginyeria Civil i Ambiental

4.2 Espais

Edificis A, C i I del nou campus Diagonal-Besòs, amb una superfície de 52.800 m²¹, distribuïda en aules docents, laboratoris, espais comuns, despatxos de professorat, serveis administratius, ...

¹ Font: document “Campus Diagonal-Besòs. Memòria d'activitats 2014”



4.3 Activitat acadèmica

Titulacions

- Grau en Enginyeria de Materials
- Grau en Enginyeria Química
- Grau en Enginyeria Mecànica
- Grau en Electrònica Industrial i Automàtica
- Grau en Enginyeria Elèctrica
- Grau en Enginyeria de l'Energia
- Grau en Enginyeria Biomèdica

- Màster en Enginyeria Química
- Màster en Ciència i Enginyeria de Materials
- Erasmus Mundus European Master in Advanced Materials Science and Engineering

- Programa de doctorat en Ciència i Enginyeria dels Materials
- Programa de doctorat en Enginyeria de Processos Químics
- Erasmus Mundus Joint European Doctoral Programme in Advanced Materials Science and Engineering

Activitat de recerca i de transferència de resultats de la recerca

PAR 2014: 8.968,2

PATT 2014: 4.570.915,2

4.4 Persones

Estudiantat: 3338

PDI: 253

PAS: 56

Estudiantat de Grau, Màster i Doctorat.

5. Missió de la Unitat Transversal de Gestió

Donar suport de gestió i serveis a l'activitat de la comunitat universitària del campus així com als equips de govern de les unitats acadèmiques que tenen la seu al campus, oferint un catàleg de serveis accessible, transparent i adaptat a l'especificitat de l'àmbit, d'acord al pla estratègic de la UPC i de les unitats implicades, les normatives de gestió universitària i el marc legal aplicable, amb la finalitat de garantir un servei eficaç, eficient i sostenible a tots els usuaris.



6. Proposta organitzativa

La proposta que es presenta incorpora l'estructura bàsica del model de referència (CG de 21/07/2014 "Informe sobre les unitats transversals de gestió –UTG-"), i està configurada en atenció a l'activitat que es desenvoluparà al Campus Diagonal-Besòs i que té el seu origen en la que es desenvolupa actualment a l'EUETIB i la que prové de l'Àmbit d'Enginyeria Industrial de Barcelona.

6.1 Denominació

"Unitat Transversal de Gestió del Campus Diagonal-Besòs"

6.2 Estructura organitzativa, dotació dels llocs de treball i competències

6.2.1 Estructura organitzativa i dotació dels llocs de treball

La Unitat d'administració i serveis UTGCDB es configura en les unitats especialitzades següents:

- Suport departaments
- Suport institucional i relacions externes
- Gestió d'estudis de grau, màster i doctorat
- Recursos i serveis
- Suport a la recerca i TRR
- Manteniment
- Serveis TIC
- Serveis Tallers i Laboratoris

Per tal de dirigir i coordinar la unitat s'ha creat (acord 219/2015 del Consell de Govern, de 12 de desembre de 2015) el lloc de treball de cap de la UTGCDB, les competències del qual es detallen més endavant.

Cadascuna de les unitats especialitzades que formen l'estructura està coordinada per un/a cap que té assignats els processos i projectes relacionats amb el seu àmbit d'actuació.

Els llocs de caps de les unitats especialitzades es doten de la manera que a continuació s'especifica:

De les següents unitats:

- Suport departaments
- Suport institucional i relacions externes
- Serveis TIC

i atès que a la RLT actual del CEIB no existeixen llocs amb les funcions que es corresponen amb les dels caps d'aquestes unitats, es procedirà a la seva creació a la RLT del PAS i a la seva provisió mitjançant la realització dels concursos corresponents.

Pel que fa als /les caps de les unitats especialitzades:

- Gestió d'estudis de grau, màster i doctorat
- Recursos i serveis
- Suport a la recerca i TRR
- Manteniment
- Serveis Tallers i Laboratoris



es dotaran amb els llocs de treball de funcions equivalents de la relació de llocs de treball actual del CEIB.

Atès que els llocs de Cap de Manteniment i de Cap de Serveis Tallers i Laboratoris actualment estan vacants, es proveiran mitjançant la realització dels concursos corresponents.

En atenció a l'activitat que es desenvoluparà al Campus Diagonal-Besòs, provinent de l'EUETIB i de l'Àmbit de l'Enginyeria Industrial de Barcelona, l'estructura organitzativa de la UTGCDB es dotarà en dues fases.

Fase 1

- Creació dels llocs de treball que provenen de la RLT del CEIB, adequant els perfils a les necessitats de la UTGCDB, en base a l'estructura bàsica del model de referència UTG.
- Creació de tres llocs de cap d'unitat especialitzada.

Aquestes creacions s'inclouen al document de Modificació de la RLT del PAS de la UPC, que es presenta al Consell de Govern del 29 de març i Consell Social de l'11 d'abril, per a la seva aprovació.

Fase 2

- Canvi d'adscripció dels llocs de treball que es determini, de la UTGAEIB a la UTGCDB, atenent a l'activitat que es desenvoluparà al Besòs provinent de l'Àmbit de l'Enginyeria Industrial de Barcelona, que s'inclouran al document de Modificació de la RLT del PAS de la UPC, que es presentarà al Consell de Govern del 26 de maig i Consell Social de 13 de juny, per a la seva aprovació.

El cap de la UTG i els/les caps de les unitats especialitzades garanteixen els serveis necessaris a les unitats acadèmiques, als responsables acadèmics i a tots els usuaris, en relació a les seves competències tot mantenint la comunicació i coordinació amb la resta d'unitats de la UTG, els/les responsables acadèmics, altres UTG's i les unitats de Serveis Generals que correspongui.

El cap de la UTG es reuneix periòdicament amb els/les caps de les unitats especialitzades, i aquests/es amb el PAS assignat, per tal de transmetre i rebre informació i/o propostes d'actuació, coordinar actuacions i processos amb l'objectiu d'assolir la millora contínua dels serveis.

6.2.2 Competències

Cap de la Unitat Transversal de Gestió:

- Direcció, organització, seguiment i control de la gestió i els serveis
- Assignació de funcions i competències al PAS
- Direcció del PAS adscrit a la UTG
- Coordinació de les unitats especialitzades de la UTG
- Coordinació amb la gerència, serveis generals, altres unitats d'administració i serveis i entitats externes
- Retre comptes a les unitats acadèmiques de la UTG

Competències de les unitats especialitzades:

Suport departaments

- Informació i assessorament



- Suport direcció i òrgans de govern
- Suport elaboració pressupost
- Planificació estratègica
- Contractació i concursos PDI
- Gestió logística activitat PDI

Suport institucional i relacions externes

- Suport direcció i òrgans de govern centre docent
- Suport planificació estratègica i avaluació institucional
- Comunicació institucional i projecció exterior
- Relacions externes i aliances estratègiques
- Promoció institucional i dels estudis
- Orientació, acollida, inserció laboral i fidelització d'estudiantat
- Actes acadèmics i institucionals

Gestió d'estudis de grau, màster i doctorat

- Elaboració i seguiment plans d'estudis de Grau i Màster
- Elaboració propostes programa de doctorat
- Planificació acadèmica
- Organització docència
- Accés
- Admissions programa de doctorat
- Matrícula
- Avaluació d'estudiantat
- Beques i ajuts
- Mobilitat estudiantat
- Treball final d'estudis
- Tesis doctorals
- Títols
- Pla d'acció tutorial
- Tràmits acadèmics
- Seguiment i millora docència
- Suport als responsables i coordinadors acadèmics dels estudis
- Doctorat industrials
- Informació i atenció a l'estudiantat

Recursos i Serveis

- Elaboració pressupost centre docent
- Execució i control pressupostos centre docent i departaments
- Elaboració informes estat de comptes
- Gestió de tresoreria i inventari
- Adquisicions i viatges
- Informació personal i documental
- Administració PDI, PAS i becaris
- Control presència PAS
- Pla de formació PAS
- Gestió d'espais
- Serveis de recepció i accessos
- Serveis externs/concessionaris



- Documentació i arxiu

Suport a la Recerca i TRR

- Informació i atenció al PDI
- Assessorament sobre convocatòries i establiment de convenis
- Suport als grups de recerca
- Suport elaboració propostes presentació projectes i convenis
- Suport execució despeses projectes, convenis i serveis (viatges, adquisicions, , etc.)
- Contractació de personal
- Comptabilització i control despeses en SAP
- Seguiment dels estats de comptes dels projectes, convenis i serveis
- Suport en les justificacions i tancaments de projectes i convenis
- Suport en les auditories de projectes

Manteniment

- Manteniment preventiu
- Manteniment correctiu
- Obres i reformes
- Estalvi energètic

Serveis TIC

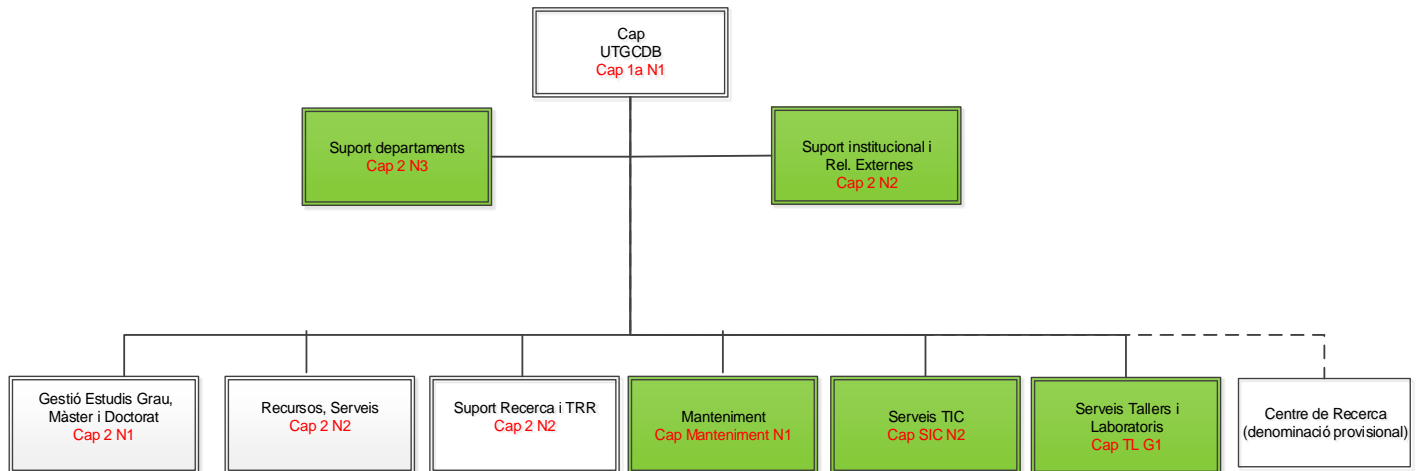
- Estratègica i planificació TIC
- Infraestructures TIC
- Serveis TIC a l'entorn de treball
- Atenció a l'usuari
- Serveis TIC suport a docència i aprenentatge
- Serveis TIC suport a la recerca
- Serveis TIC suport gestió universitària
- Serveis multimèdia i audiovisuals

Serveis Tallers i Laboratoris

- Assessorament adquisicions material de laboratori
- Instal·lació, configuració i manteniment material de laboratori
- Serveis tècnics de suport a la docència (preparació de materials i suport en la realització de les pràctiques)
- Serveis tècnics de suport a la recerca i transferència de resultats de la recerca (assaigs, anàlisi, mesures, realització de prototips, etc).
- Informes tècnics sobre noves tecnologies, productes i/o equips
- Atenció als/les usuaris/es dels laboratoris
- Aplicació normativa tractament i gestió de residus
- Aplicació normativa PRL

7. Organigrama

UNITAT TRANSVERSAL DE GESTIÓ CAMPUS DIAGONAL-BESÒS



8. Consell de Direcció

Composició del Consell

En la configuració inicial, el consell estarà constituït per:

- Director/a de l'Escola d'Enginyeria de Barcelona Est
- Un representant elegit d'entre i pels directors dels dos departaments amb seu al Campus Diagonal-Besòs.
- Un representant elegit d'entre i pels grups de recerca presents a l'àmbit
- El cap de la UTG

El Consell de Direcció tindrà com a funcions definir i fer el seguiment de les línies estratègiques i el catàleg de serveis, així com proposar millores d'aquests serveis.

9. Formació del PAS

El Servei de Desenvolupament Professional, dissenyarà i desenvoluparà un pla de formació del PAS per tal de facilitar la gestió del canvi i la integració de les persones de la UTG.

El cap de la UTG facilitarà l'adquisició dels coneixements i la formació necessària al PAS de cada unitat per al desenvolupament de les funcions assignades, mitjançant la transmissió interna de coneixements entre el PAS de la pròpia unitat i/ o desenvolupant programes específics de formació en aspectes concrets amb el Servei de Desenvolupament Professional i/o d'altres Serveis de l'UPC.



10. Adscripció, representació i participació del PAS

Els llocs de treball del PAS que passin a estar adscrits a la UTGCDB i les persones que els ocupen passen a dependre orgànicament del cap de la UTG.

El PAS adscrit a la nova unitat, participarà en els òrgans de govern i d'altres òrgans col·legiats de la manera prevista a les normatives vigents de la UPC

11. Catàleg de prestacions

Per tal de fer visible el suport que oferirà la UTGCDB s'ha dissenyat un catàleg de prestacions per a tots els seus usuaris, en base als catàlegs de prestacions de les UTG's implantades, on s'indica l'àmbit de servei corresponent i els usuaris a qui van dirigides les prestacions.

El catàleg de prestacions és un eina dinàmica, que s'actualitza periòdicament per tal d'adaptar-la a les necessitats reals.

(Annex 2).

12. Implantació

La implantació es farà efectiva a partir de la data d'aprovació del document de Modificacions RLT PAS per part dels òrgans de govern.

13. Seguiment i millora

Es farà un seguiment del funcionament de la UTG, amb l'objectiu de detectar mancances i, si s'escau, proposar actuacions per millorar l'eficiència.



**UNIVERSITAT POLITÈCNICA
DE CATALUNYA
BARCELONATECH**



ANNEX 1
MODIFICACIÓ RLT DEL PAS



Nre	Unitat organitzativa	Àmbit	Perfil	Tipus	Grup	Nv	CE	CLT	Denominació	Jornada	Forma provisió	Localitat	Diferència cost estructural anual
1	194	UNITAT TRANSVERSAL DE GESTIÓ DEL CAMPUS DIAGONAL-BESÒS	ADM	CAP 2 NIVELL 1F	F	A1A2	24	I	Cap Unitat Estudis Grau, Màster i Doctorat	JP-TC	C	BARCELONA	45.380,84 €
2	194	UNITAT TRANSVERSAL DE GESTIÓ DEL CAMPUS DIAGONAL-BESÒS	ADM	CAP 2 NIVELL 2F	F	A1A2	24	L	Cap Unitat Recursos i Serveis	JP-TC	C	BARCELONA	41.265,40 €
3	194	UNITAT TRANSVERSAL DE GESTIÓ DEL CAMPUS DIAGONAL-BESÒS	ADM	CAP 2 NIVELL 2 F	F	A1A2	24	L	Cap Unitat Suport Institucional i Rel. Externes	JP-TC	C	BARCELONA	41.265,40 €
4	194	UNITAT TRANSVERSAL DE GESTIÓ DEL CAMPUS DIAGONAL-BESÒS	ADM	CAP 2 NIVELL 2 F	F	A1A2	24	L	Cap Unitat Suport Institucional i Rel. Externes	JP-TC	C	BARCELONA	41.265,40 €
5	194	UNITAT TRANSVERSAL DE GESTIÓ DEL CAMPUS DIAGONAL-BESÒS	ADM	CAP 2 NIVELL 3 F	F	A1A2	22	R	Cap Unitat Suport Departaments	JP-TC	C	BARCELONA	36.396,36 €
6	194	UNITAT TRANSVERSAL DE GESTIÓ DEL CAMPUS DIAGONAL-BESÒS	ADM	TÈCNIC/A DE GESTIÓ NIVELL 1F A1A2	F	A1A2	22	O	Tècnic/a	JP-TC	C	BARCELONA	38.198,44 €
7	194	UNITAT TRANSVERSAL DE GESTIÓ DEL CAMPUS DIAGONAL-BESÒS	ADM	TÈCNIC/A DE GESTIÓ NIVELL 1F A1A2	F	A1A2	22	O	Tècnic/a	JP-TC	C	BARCELONA	38.198,44 €
8	194	UNITAT TRANSVERSAL DE GESTIÓ DEL CAMPUS DIAGONAL-BESÒS	ADM	TÈCNIC/A DE SUPORT NIVELL 2	F	C1C2	16	X	Administratiu/va	JP-TC	C	BARCELONA	25.263,99 €
9	194	UNITAT TRANSVERSAL DE GESTIÓ DEL CAMPUS DIAGONAL-BESÒS	ADM	TÈCNIC/A DE SUPORT NIVELL 2	F	C1C2	16	X	Administratiu/va	JP-TC	C	BARCELONA	25.263,99 €
10	194	UNITAT TRANSVERSAL DE GESTIÓ DEL CAMPUS DIAGONAL-BESÒS	ADM	TÈCNIC/A DE GESTIÓ NIVELL 1F A1A2	F	A1A2	22	O	Tècnic/a	JP-TC	C	BARCELONA	38.198,44 €
11	194	UNITAT TRANSVERSAL DE GESTIÓ DEL CAMPUS DIAGONAL-BESÒS	ADM	TÈCNIC/A DE GESTIÓ NIVELL 2F	F	A1A2	22	R	Tècnic/a	JP-TC	C	BARCELONA	36.396,36 €
12	194	UNITAT TRANSVERSAL DE GESTIÓ DEL CAMPUS DIAGONAL-BESÒS	ADM	TÈCNIC/A DE GESTIÓ NIVELL 2F	F	A1A2	22	R	Tècnic/a	JP-TC	C	BARCELONA	36.396,36 €
13	194	UNITAT TRANSVERSAL DE GESTIÓ DEL CAMPUS DIAGONAL-BESÒS	ADM	TÈCNIC/A DE GESTIÓ NIVELL 3	F	A2C1	20	T	Tècnic/a d'administració	JP-TC	C	BARCELONA	31.120,48 €
14	194	UNITAT TRANSVERSAL DE GESTIÓ DEL CAMPUS DIAGONAL-BESÒS	ADM	TÈCNIC/A DE GESTIÓ NIVELL 3	F	A2C1	20	T	Tècnic/a d'administració	JP-TC	C	BARCELONA	31.120,48 €
15	194	UNITAT TRANSVERSAL DE GESTIÓ DEL CAMPUS DIAGONAL-BESÒS	ADM	TÈCNIC/A DE SUPORT NIVELL 1	F	C1C2	18	V	Administratiu/va	JP-TC	C	BARCELONA	26.166,18 €
16	194	UNITAT TRANSVERSAL DE GESTIÓ DEL CAMPUS DIAGONAL-BESÒS	ADM	TÈCNIC/A DE SUPORT NIVELL 1	F	C1C2	18	V	Administratiu/va	JP-TC	C	BARCELONA	26.166,18 €
17	194	UNITAT TRANSVERSAL DE GESTIÓ DEL CAMPUS DIAGONAL-BESÒS	ADM	TÈCNIC/A DE SUPORT NIVELL 1	F	C1C2	18	V	Administratiu/va	JP-TC	C	BARCELONA	26.166,18 €
18	194	UNITAT TRANSVERSAL DE GESTIÓ DEL CAMPUS DIAGONAL-BESÒS	ADM	TÈCNIC/A DE SUPORT NIVELL 1	F	C1C2	18	V	Administratiu/va	JP-TC	C	BARCELONA	26.166,18 €
19	194	UNITAT TRANSVERSAL DE GESTIÓ DEL CAMPUS DIAGONAL-BESÒS	ADM	TÈCNIC/A DE SUPORT NIVELL 1	F	C1C2	18	V	Administratiu/va	JP-TC	C	BARCELONA	26.166,18 €
20	194	UNITAT TRANSVERSAL DE GESTIÓ DEL CAMPUS DIAGONAL-BESÒS	ADM	TÈCNIC/A DE SUPORT NIVELL 1	F	C1C2	18	V	Administratiu/va	JP-TC	C	BARCELONA	26.166,18 €
21	194	UNITAT TRANSVERSAL DE GESTIÓ DEL CAMPUS DIAGONAL-BESÒS	ADM	TÈCNIC/A DE SUPORT NIVELL 1	F	C1C2	18	V	Administratiu/va	JP-TC	C	BARCELONA	26.166,18 €
22	194	UNITAT TRANSVERSAL DE GESTIÓ DEL CAMPUS DIAGONAL-BESÒS	ADM	TÈCNIC/A DE SUPORT NIVELL 1	F	C1C2	18	V	Administratiu/va	JP-TC	C	BARCELONA	26.166,18 €
23	194	UNITAT TRANSVERSAL DE GESTIÓ DEL CAMPUS DIAGONAL-BESÒS	ADM	TÈCNIC/A DE SUPORT NIVELL 1	F	C1C2	18	V	Administratiu/va	JP-TC	C	BARCELONA	26.166,18 €
24	194	UNITAT TRANSVERSAL DE GESTIÓ DEL CAMPUS DIAGONAL-BESÒS	ADM	TÈCNIC/A DE SUPORT NIVELL 2	F	C1C2	16	X	Administratiu/va	JP-TC	C	BARCELONA	25.263,99 €
25	194	UNITAT TRANSVERSAL DE GESTIÓ DEL CAMPUS DIAGONAL-BESÒS	ADM	TÈCNIC/A DE SUPORT NIVELL 2	F	C1C2	16	X	Administratiu/va	JP-TC	C	BARCELONA	25.263,99 €



26	194	UNITAT TRANSVERSAL DE GESTIÓ DEL CAMPUS DIAGONAL-BESÒS	ADM	TÈCNIC/A DE SUPORT NIVELL 2	F	C1C2	16	X		Administratiu/va	JP-TC	C		BARCELONA	25.263,99 €
27	194	UNITAT TRANSVERSAL DE GESTIÓ DEL CAMPUS DIAGONAL-BESÒS	ADM	OPERATIU D'ADMINISTRACIÓ NIVELL 1	F	C1C2	16	Z		Auxiliar Administratiu/va	JP-TC	C		BARCELONA	21.595,88 €
28	194	UNITAT TRANSVERSAL DE GESTIÓ DEL CAMPUS DIAGONAL-BESÒS	TIC	CAP SIC NIVELL 2	L	1			C0	Cap SIC	JP-TC	C	(*)	BARCELONA	47.562,22 €
29	194	UNITAT TRANSVERSAL DE GESTIÓ DEL CAMPUS DIAGONAL-BESÒS	TIC	TECNIC/A IC NIVELL 1	L	1			I	Tècnic/a Superior en IC	JP-TC	C	(*)	BARCELONA	37.619,62 €
30	194	UNITAT TRANSVERSAL DE GESTIÓ DEL CAMPUS DIAGONAL-BESÒS	TIC	TECNIC/A IC NIVELL 1	L	1			I	Tècnic/a Superior en IC	JP-TC	C	(*)	BARCELONA	37.619,62 €
31	194	UNITAT TRANSVERSAL DE GESTIÓ DEL CAMPUS DIAGONAL-BESÒS	TIC	TECNIC/A IC NIVELL 2	L	2			K	Tècnic/a IC	JP-TC	C	(*)	BARCELONA	31.382,50 €
32	194	UNITAT TRANSVERSAL DE GESTIÓ DEL CAMPUS DIAGONAL-BESÒS	TIC	TECNIC/A IC NIVELL 2	L	2			K	Tècnic/a IC	JP-TC	C	(*)	BARCELONA	31.382,50 €
33	194	UNITAT TRANSVERSAL DE GESTIÓ DEL CAMPUS DIAGONAL-BESÒS	TIC	SUPORT EN IC NIVELL 2	L	3			O	Suport en IC	JP-TC	C	(*)	BARCELONA	26.097,84 €
34	194	UNITAT TRANSVERSAL DE GESTIÓ DEL CAMPUS DIAGONAL-BESÒS	RECEPC	RESPONSABLE SERVEIS DE RECEPCIÓ N1	L	3			K	Rble. Serveis Recepció	JP-TC	C	(*)	BARCELONA	28.126,92 €
35	194	UNITAT TRANSVERSAL DE GESTIÓ DEL CAMPUS DIAGONAL-BESÒS	RECEPC	AUXILIAR DE SERVEIS	L	4			Q	Auxiliar de Serveis	T-TC	C	(*)	BARCELONA	20.854,54 €
36	194	UNITAT TRANSVERSAL DE GESTIÓ DEL CAMPUS DIAGONAL-BESÒS	RECEPC	AUXILIAR DE SERVEIS	L	4			Q	Auxiliar de Serveis	T-TC	C	(*)	BARCELONA	20.854,54 €
37	194	UNITAT TRANSVERSAL DE GESTIÓ DEL CAMPUS DIAGONAL-BESÒS	RECEPC	AUXILIAR DE SERVEIS	L	4			Q	Auxiliar de Serveis	T-TC	C	(*)	BARCELONA	20.854,54 €
38	194	UNITAT TRANSVERSAL DE GESTIÓ DEL CAMPUS DIAGONAL-BESÒS	RECEPC	AUXILIAR DE SERVEIS	L	4			Q	Auxiliar de Serveis	JP-TC	C	(*)	BARCELONA	20.854,54 €
39	194	UNITAT TRANSVERSAL DE GESTIÓ DEL CAMPUS DIAGONAL-BESÒS	RECEPC	AUXILIAR DE SERVEIS	L	4			Q	Auxiliar de Serveis	JP-TC	C	(*)	BARCELONA	20.854,54 €
40	194	UNITAT TRANSVERSAL DE GESTIÓ DEL CAMPUS DIAGONAL-BESÒS	MANT	CAP DE MANTENIMENT NIVELL 1	L	2			D	Cap de Manteniment	JP-TC	C	(*)	BARCELONA	41.495,26 €
41	194	UNITAT TRANSVERSAL DE GESTIÓ DEL CAMPUS DIAGONAL-BESÒS	MANT	ENCARREGAT DE MANTENIMENT	L	3			M	Encarregat/ada de Manteniment	JP-TC	C	(*)	BARCELONA	27.589,68 €
42	194	UNITAT TRANSVERSAL DE GESTIÓ DEL CAMPUS DIAGONAL-BESÒS	MANT	TÈCNIC/A DE MANTENIMENT	L	3			O	Tècnic/a de Manteniment	JP-TC	C	(*)	BARCELONA	26.097,84 €
43	194	UNITAT TRANSVERSAL DE GESTIÓ DEL CAMPUS DIAGONAL-BESÒS	MANT	TÈCNIC/A DE MANTENIMENT	L	3			O	Tècnic/a de Manteniment	JP-TC	C	(*)	BARCELONA	26.097,84 €
44	194	UNITAT TRANSVERSAL DE GESTIÓ DEL CAMPUS DIAGONAL-BESÒS	ADM	CAP DE TALLER I LABORATORI G1	L	1			H	Cap de TL	JP-TC	C	(*)	BARCELONA	38.667,58 €
45	194	UNITAT TRANSVERSAL DE GESTIÓ DEL CAMPUS DIAGONAL-BESÒS	LAB I TALL	TÈCNIC/A DE TALLER I LABORATORI NIVELL 2	L	2			N	Tècnic/a TL	JP-TC	C	(*)	BARCELONA	29.999,50 €
46	194	UNITAT TRANSVERSAL DE GESTIÓ DEL CAMPUS DIAGONAL-BESÒS	LAB I TALL	TÈCNIC/A DE TALLER I LABORATORI NIVELL 2	L	2			N	Tècnic/a TL	JP-TC	C	(*)	BARCELONA	29.999,50 €
47	194	UNITAT TRANSVERSAL DE GESTIÓ DEL CAMPUS DIAGONAL-BESÒS	LAB I TALL	TÈCNIC/A DE TALLER I LABORATORI NIVELL 2	L	2			N	Tècnic/a TL	JP-TC	C	(*)	BARCELONA	29.999,50 €
48	194	UNITAT TRANSVERSAL DE GESTIÓ DEL CAMPUS DIAGONAL-BESÒS	LAB I TALL	TÈCNIC/A DE TALLER I LABORATORI NIVELL 3	L	3			O	Tècnic/a TL	JP-TC	C	(*)	BARCELONA	26.097,84 €
49	194	UNITAT TRANSVERSAL DE GESTIÓ DEL CAMPUS DIAGONAL-BESÒS	LAB I TALL	TÈCNIC/A DE TALLER I LABORATORI NIVELL 3	L	3			O	Tècnic/a TL	JP-TC	C	(*)	BARCELONA	26.097,84 €
50	194	UNITAT TRANSVERSAL DE GESTIÓ DEL CAMPUS DIAGONAL-BESÒS	LAB I TALL	TÈCNIC/A DE TALLER I LABORATORI NIVELL 3	L	3			O	Tècnic/a TL	JP-TC	C	(*)	BARCELONA	26.097,84 €



51	194	UNITAT TRANSVERSAL DE GESTIÓ DEL CAMPUS DIAGONAL-BESÒS	LAB I TALL	TÈCNIC/A DE TALLER I LABORATORI NIVELL 3	L	3			O	Tècnic/a TL	JP-TC	C	(*)	BARCELONA	26.097,84 €
52	194	UNITAT TRANSVERSAL DE GESTIÓ DEL CAMPUS DIAGONAL-BESÒS	LAB I TALL	TÈCNIC/A DE TALLER I LABORATORI NIVELL 3	L	3			O	Tècnic/a TL	JP-TC	C	(*)	BARCELONA	26.097,84 €
53	194	UNITAT TRANSVERSAL DE GESTIÓ DEL CAMPUS DIAGONAL-BESÒS	LAB I TALL	TÈCNIC/A DE TALLER I LABORATORI NIVELL 3	L	3			O	Tècnic/a TL	JP-TC	C	(*)	BARCELONA	26.097,84 €
54	194	UNITAT TRANSVERSAL DE GESTIÓ DEL CAMPUS DIAGONAL-BESÒS	LAB I TALL	TÈCNIC/A DE TALLER I LABORATORI NIVELL 3	L	3			O	Tècnic/a TL	JP-TC	C	(*)	BARCELONA	26.097,84 €
55	194	UNITAT TRANSVERSAL DE GESTIÓ DEL CAMPUS DIAGONAL-BESÒS	LAB I TALL	TÈCNIC/A DE TALLER I LABORATORI NIVELL 3	L	3			O	Tècnic/a TL	JP-TC	C	(*)	BARCELONA	26.097,84 €
															1.641.407,19 €

* Data Efectes 11 d'abril de 2016

LLEGENDA

<u>Codi LT</u>	<u>Àmbit</u>	<u>Perfil</u>	<u>Grup</u>	<u>Denominació</u>	<u>Forma provisió</u>
Codi Lloc de treball	Àmbits funcionals d'acord el Manual de Perfils UPC aprovat. DOCUMENT CG 40/1 2005	Perfil Lloc de treball d'acord Manual de Perfils UPC aprovat. DOCUMENT CG 40/1 2005	Grup de classificació	Denominació del lloc de treball	C: Concurs
<u>Unitat Organitzativa</u>	ADM: Administració	<u>Tipus</u>	<u>Nv</u>	<u>Jornada</u>	CM: Concurs de mèrits
Codi i denominació	BIBL: Biblioteca	E: Eventuals	Nivell del complement de destí	JC: Jornada continuada matins	LD: Lliure designació
Unitat	LAB I TALL: Laboratoris i tallers	F: Funcionaris	CE	JP: Jornada partida	LN: Lliure nomenament
	MANT: Manteniment	L: Laborals	Complement Específic	T: Jornada de tarda	(*) Capacitat provada
	REC: Recerca		CLT	N: Jornada nocturna	
	RECEPC: Recepció		Complement de Lloc de Treball	PD: Jornada partida amb dissabtes alterns	<u>Localitat</u>
	TIC: TIC			MD: Jornada de matí amb dissabtes alterns	Localitat del lloc de treball
				TD: Jornada de tarda amb dissabtes alterns	
				E: Jornada especial	
				PL: Jornada Plena	
				TC: Temps Complet	
				TP: Temps Parcial	



**ANNEX 2
CATÀLEG DE PRESTACIONS**



ÀMBIT DE SERVEIS	PROCESSOS	PRESTACIONS	Equip Direcció Escola	Departament/Institut	Direcció	PDI	Estudiantat	PAS	Externs	Rble. Màster	Rble. Doctorat			
Planificació i gestió estudis grau, màster i doctorat	Verificació, seguiment dels plans d'estudi de grau i màster	Núm.												
		1	Elaboració de memòries graus i màsters.	x	x						x			
		2	Elaboració d'informes de seguiment	x	x									
			3	Seguiment implementació de millores	x	x								
	Planificació acadèmica dels estudis de grau i màster		4	Oferta estudis	x							x		
			5	Oferta de places	x							x		
			6	Encàrrec Acadèmic (alta/baixa assignatures, assignació codis, definició grups, assignació PDI responsable, assignació PDI tribunals, assignació tutors)	x	x	x						x	
			7	Definició plans d'estudi	x								x	
			8	Guies docents assignatures	x								x	
			9	Normatives acadèmiques específiques (Calendaris tràmits acadèmics)	x								x	
			10	Programació de matrícules	x									
			11	Programació mobilitat estudiants OUT	x								x	
			12	Programació mobilitat estudiants IN	x								x	
			13	Calendaris acadèmics	x			x					x	
			14	Programació d'horaris	x			x					x	
			15	Programació avaluació continuada	x			x					x	
			16	Programació avaluació curricular	x			x					x	
			17	Planificació campus virtual	x			x						
			18	Programació avaluació màsters (quadrimestral/anual)	x								x	
			19	Programació de tribunals TFG / TFM	x			x					x	
			20	Procediment i condicions d'accés i admissió	x		x						x	
			21	Definició d'indicadors acadèmics	x								x	
			22	Assignació de recursos per a l'activitat docent (Aules)	x			x					x	
			23	Programació implementació de noves titulacions	x		x							
			24	Aprovació de la planificació pels òrgans de govern corresponents (Comissions Acadèmiques de l'Escola i dels màsters, Equip directiu, Responsables de màsters, ...)	x		x							x
			Actualització sistemes d'informació		25	Prisma			x	x				
					26	E-secretaria				x				
					27	Aplicatius: admissions, PFC, pràctiques,...			x	x				
	28	Actualització apartat acadèmic web					x	x		x				
	Organització acadèmica dels estudis de grau i màster		29	Preinscripció i accés				x						
			30	Matrícula				x						
			31	Beques i Ajuts				x						
			32	Seguiment altes i baixes PDI assignatures (Responsables i col·laboradors)	x	x	x						x	
			33	Gestió d'aules docència i avaluació	x		x	x					x	
			34	Gestió de convenis de pràctiques amb estudiants	x			x						
			35	Convenis LLP- Erasmus training	x			x			x			
			36	Acords per a l'obtenció de doble o triple diploma amb universitats estrangeres	x			x						
37			Acords bilaterals Erasmus o d'intercanvi amb universitats estrangeres	x			x							



Planificació i gestió estudis grau i màster (cont.)	Organització acadèmica estudis de graus i màsters (cont.)	38	Gestió de la mobilitat dels estudiants OUT	x			x				
		39	Gestió de la mobilitat dels estudiants IN	x			x				
		40	Organització Tribunals TFG i TFM	x		x				x	
41		Avaluació TFG i TFM	x		x				x		
		42	Coordinació amb universitats partners per dobles titulacions internacionals	x					x		
		43	Avaluacions curriculars graus i màsters	x		x			x		
		44	Coordinació amb universitats partners (erasmus mundus, KIC i interuniversitaris)	x		x			x		
	Seguiment de la docència dels estudis de grau i màster		Seguiment d'indicadors d'activitat acadèmica i de docència	x	x					x	
		45	Gestió i seguiment d'incidències	x	x					x	
		46	Anàlisi de l'activitat docent	x	x	x				x	
		47	Organització enquestes estudiantat	x						x	
		48	Seguiment Pla d'acció tutorial	x							
		49	Gestió de títols				x				
		50	Promocions titulats	x	x					x	
	51	Informes d'avaluació docent	x	x							
	Informació a l'usuari i gestió de tràmits, dels estudis de grau i màster	52	Informació i assessorament a l'usuari (E-secretaria, presencial, telemàtica i telefònica)				x		x		
		53	Seguiment i actualització informació web			x	x		x		
		54	Anàlisi, proposta i resolució de reconeixements i convalidacions	x			x				
		55	Adaptacions i transferències de crèdits	x			x				
		56	Anàlisi, proposta i resolució de reconeixements crèdits lliure elecció i crèdits optatius dels graus	x			x				
		57	Modificacions de matrícula	x			x				
		58	Canvis de grups	x		x	x				
		59	Gestió de l'expedient				x				
		60	Anàlisi, proposta i resolució de continuïtat d'estudis	x			x				
		61	Canvis de modalitat de dedicació als estudis	x			x				
		62	Simultaneïtat d'estudis	x			x				
		63	Renúncies de matrícula de 1r curs				x				
		64	Reserves de plaça				x	x			
		65	Homologació de títols estrangers	x			x	x			
		66	Legalització documentació acadèmica amb afectes a l'estranger				x				
		67	Sol·licitud extraordinària de matrícula i/o defensa de TFG/TFM	x			x				
		68	Verificació de documentació				x				
		69	Certificacions, faig constar, etc				x				
		70	Sol·licitud de títols				x				
		71	Altres (Sol·licituds al director, CFIS, etc)				x				
		74	Devolució de pagaments				x				
		75	Gestió de descomptes				x				
		76	Gestió de l'arxiu de l'expedient obert				x				



Planificació i gestió estudis grau, màster i doctorat (cont.)	Relacions internacionals i admissions dels programes de doctorat	77	Pla de Relacions Internacionals											
		78	Programes de mobilitat internacional											
		79	Gestió de programes de mobilitat del PDI, LLP- Erasmus STA, etc.											
		80	Acords de màsters internacionals											
		81	Gestió de les visites internacionals											
		82	Projectes conjunts de programes Europeus											
		83	Xarxes internacionals (KIC,...)											
		84	Sessions d'informació dels programes de mobilitat internacional											
		85	Orientation Week											
		86	Welcoming Day for Foreign Students											
Planificació estudis de doctorat	87	Oferta de Programes de Doctorat												
	88	Normatives específiques acadèmiques												
Organització i gestió dels programes de doctorat	89	Suport als coordinadors i a les Comissions Acadèmiques												
	90	Procediment i condicions d'accés i admissió als Programes de Doctorat (verificació documentació,...)												
	91	Distribució encàrrec acadèmic per programa												
	92	Altes i baixes de directors i tutors per programa												
	93	Matrícula												
	94	Gestió de l'expedient del doctorand												
	95	Convocatòries de propostes de tesi i pla de recerca.												
	96	Gestió de convenis amb altres Universitats (dobles doctorats, semipresencials,etc.)												
	97	Matrícula Diposit de tesi : Avaluació previa i verificació documentació												
	98	Lectura de tesi: Designació del tribunal, elaboració del pressupost, organització de l'acte de defensa, organització dels trasllats i estada dels membres del tribunal, convocatòria i organització de l'acte de defensa.												
	99	Ajuts per a la mobilitat del PDI en el marc d'un programa de doctorat: difusió, presentació, organització dels trasllats i justificació.												
	100	Ajuts per a la mobilitat d' estudiants de doctorat: difusió, presentació, organització dels trasllats i justificació.												
	101	Actes i avaluacions (tutories)												
	102	Menció cap a l'excel·lència de programes de doctorat												
	103	Beques i Ajuts												
	104	Verificació: seguiment i avaluació programa de doctorat												
	105	Beques i Ajuts												
106	Gestió de la Mobilitat in/out (doctorands)													
107	Títols													
Informació a l'usuari dels programes de doctorat	108	Proposta i resolució de reconeixements de crèdits i convalidacions												
	109	Certificacions i Faig constar específics												
	110	Actualització de les webs dels Programes de Doctorat												
	111	Informació i assessorament a l'usuari (presencial, telemàtica i telefònica)												
Suport institucional i relacions externes	Planificació estratègica	112	Elaboració i seguiment del Pla estratègic											
		113	Planificació estratègica UPC: projectes estratègics (anàlisi necessitats, viabilitat, elaboració, memòries de seguiment i finals)											
		114	Seguiment indicadors contracte programa UPC / Generalitat											
	Avaluació institucional	115	Avaluació institucional del Centre (enquestes, bústia suggeriments,...)											
		116	Avaluacions específiques a petició de la UPC											
		117	Verificació i seguiment acreditació de les titulacions											
	Comunicació institucional i projecció exterior	118	Pla de comunicació institucional i projecció exterior : elaboració de plans específics de comunicació.											
		119	Publicacions: memòria, guia de l'Escola, dossier de comiat, díptics titulacions, etc.											
120		Material adhoc de promoció i presentacions												



Suport institucional i relacions externes (cont.)	Comunicació institucional i projecció exterior	121	Imatge corporativa	x	x									
		122	Manteniment web	x				x	x	x				
	Orientació i acollida a l'estudiantat	123	Sessions d'orientació estudiantat de nou accés (graus, màsters)	x	x			x					x	
		124	Enquesta estudiantat nou accés	x	x			x					x	
		125	Sessions d'acollida					x						
		126	Jornades de formació per a doctorands	x	x			x						x
	Captació i promoció dels estudis del Centre	127	Pla de promoció dels estudis	x	x									
		128	Activitats de promoció (tallers i conferències, tutorització treballs recerca, presentacions, trameses, etc.)	x	x		x	x						
		129	Promoció internacional del Centre	x	x									
	Inserció laboral	130	Borses de pràctiques i de treball	x				x			x			
		131	Jornades, presentacions d'empreses, orientació laboral a l'escola,...)	x				x			x			
	Convenis institucionals amb empreses, administracions i altres universitats	132	Convenis marc, de patrocini, de col.laboració de pràctiques amb empreses, específics diversos.	x				x			x	x		
	Actes Acadèmics, institucionals, de promoció i de mecenatge	133	Inauguració del curs	x										
		134	Acte de graduació dels estudiants de l'Escola	x										
		135	Jornades tècniques	x	x		x							
		136	Actes d'homenatge i reconeixements (empreses, personal intern, millors expedients,...)	x	x			x	x					
		137	Activitats de divulgació científica	x	x									
	Funcionament dels òrgans de govern i de direcció de l'escola	138	Funcionament dels òrgans de govern i comissions consultives	x										
		139	Suport a l'equip directiu	x										
		140	Suport als òrgans de govern (convocatòries, actes,...)	x										
141		Processos electorals (Escola, UPC)	x											
142		Elaboració del Reglament del Centre i altres normatives	x											
143		Punts DIC, mèrits gestió	x											
144		Intranet dels òrgans de govern i comissions	x											
Captació de recursos	145	Convocatòries d'ajuts de l'Escola (associacions, innovació docent, ...)	x	x										
Gestió de recursos i serveis	Planificació econòmica	146	Anàlisi de necessitats i viabilitat de projectes	x										
		147	Elaboració del pressupost anual i plans plurianuals d'inversió	x										
		148	Seguiment i avaluació del pressupost: Elaboració d'informes econòmics	x	x									
	Execució del pressupost	149	Obertura i tancament del pressupost de l'Escola i departaments	x	x									
		150	Normativa tancament de l'exercici	x	x									
		151	Facturació a Tercers	x	x									
		152	Gestió d'ingressos	x	x									
		153	Explotació de pressupost de despeses	x	x									
		154	Gestió de l'inventari	x	x									
	Gestió de tresoreria	155	Pagaments: en efectiu, xec, transferència, VISA director	x	x									
		156	Seguiment dels comptes d'avançada	x	x		x	x						
		157	Conciliació bancària i arqueig de caixa	x	x									
	Adquisicions de bens i serveis	158	Prospectiva de mercat i informes comparatius	x	x		x							
		159	Gestió de compres	x	x		x							
		160	Elaboració d'enquestes de satisfacció dels serveis	x	x									
		161	Expedients de contractació administrativa	x	x		x							
Gestió econòmica de pressupostos específics	162	Viatges docents i d'estudis, Convocatòries escola, actes institucionals, KIC, etc.	x			x	x							



	Informació personal i documental	163	Gestió Web escola: definició de continguts...	x	x	x	x	x	x			
		164	Informació documental: Guies de serveis al professorat i l'estudiantat, Memòria	x	x	x	x	x				
		165	Gestió d'altres canals de comunicació			x	x	x				
		166	Gestió de llistes de distribució	x	x	x		x				
		167	Taulers d'anuncis	x	x	x	x	x	x			
	Administració PDI i PAS	168	Seguiment calendaris i horaris laborals									
		169	Acollida personal de nou ingrès.	x				x				
		170	Gestió de control de presència	x	x			x				
		171	Elaboració i gestió de la proposta del Pla de formació del PAS	x	x			x				
		172	Gestió incidències carnets UPC				x	x	x			
		173	Gestió beques d'aprenentatge: beques de suport a la docència i a l'escola	x	x			x				
		174	Serveis d'atenció immediata	x	x	x	x	x	x			
	Gestió de serveis i espais	175	Gestió d'espais: Sales d'actes, de conferències i de reunions, taquilles d'estudiants i gestió d'espais comuns del centre.	x	x	x	x	x	x			
		176	Logística i equipament d'instal·lacions: celebracions d'exposicions, coordinació i difusió dels actes de l'escola	x	x							
177		Estudi de les tarifes dels espais de l'Escola, revisió i modificació sol·licituds i normativa d'ús	x	x	x							
178		Gestió de Recursos: videoconferències, línies telefòniques, bústies de correu	x	x	x	x	x					
179		Control d'accessos als edificis i espais.	x	x	x	x	x					
180		Plans de sostenibilitat i estalvi energètic	x	x								
181		Supervisió de serveis subcontractats: Bar, Reprografia, neteja i vigilància.	x	x					x			
182		Gestió dels carnets UPC: assignació carnets temporals, pròrrogues, activacions, regravacions i gestió d'incidències				x	x	x				
Consergeria		183	Distribució correspondència interna i externa de l'escola i dels departaments, franqueig, recollida i lliurament, gestió d'arxius...	x	x	x	x	x	x			
		184	Reserva d'aparells audiovisuals: televisor, vídeo, lliurament de paper d'examen i lectura òptica, guix, etc.	x	x	x						
Gestió ajuts	185	Gestió de l'ajut per a la gestió de la mobilitat (Oms Gestió)	x	x								
	186	Gestió ajuts mobilitat PDI visitants màsters oficials i doctorats amb menció excel·lència	x	x	x			x	x	x		
Serveis TIC	Estratègia i planificació	187	Planificació estratègica TIC i definició d'objectius	x	x							
		188	Assessorament estratègic TIC i informes tècnics per a la presa de decisions	x	x							
		189	Gestió del portfoli de productes i serveis TIC	x	x							
		190	Planificació d'inversions TIC	x	x							
		191	Assessorament en l'adquisició de serveis i productes TIC	x	x							
	192	Realització de convenis i acords de servei amb altres unitats	x	x								
	Serveis TIC a la docència i a l'aprenentatge	193	Configuració d'espais d'aprenentatge amb suport TIC	x			x	x				
		194	Entorns d'e-learning i de campus virtual									
		195	Programari per a la docència	x			x	x				
		196	Suport TIC a TFG/TFM	x			x	x				
197		Laboratori software per a la docència					x					
198		Desenvolupament de Sistemes d'Informació per la docència	x									
199		Gestió i administració dels sistemes d'informació per la docència	x									
Serveis a la Recerca	200	Creació de material multimèdia de caràcter docent	x	x	x							
	201	Suport TIC al procés d'avaluació docent	x		x							
	202	Projectes d'innovació docent	x		x							
	203	Configuració d'entorns de recerca				x	x					
	204	Programari científic				x	x					
	205	Suport TIC a doctorants					x					
	206	Suport i assessorament TIC a projectes de recerca				x						
	207	Informació i assessorament en l'ús del servei					x					



Manteniment																			
Manteniment	Manteniment preventiu	299	Seguiment de les actuacions de les empreses mantenidores.		x	x													
	Manteniment Correctiu	300	Atenció, planificació i assessorament amb l'usuari.																
		301	Avaluació i seguiment de les reparacions realitzades.																
	Estalvi energètic		303	Anàlisi i seguiment dels consums.		x	x	x	x	x	x	x	x	x					
			304	Realització i recull de propostes, i estudi de mesures d'estalvi energètic.		x	x												
			305	Implementació de mesures d'estalvi (automatització, gestió, substitució de tecnologies...)		x	x	x	x	x									
	Jardineria		306	Seguiment de les actuacions de l'empresa mantenidora.															
			307	Implantació de les propostes de millores.															
	Altres		308	Elaboració d'informes de l'estat de les instal·lacions o d'incidents/accidents.															
			309	Elaboració i actualització de plànols i esquemes i dels procediments d'ús de les instal·lacions .															
			310	Col·laboració amb plans d'emergència i d'autoprotecció.															
			311	Col·laboració amb plans de seguretat d'intrusisme i accessos.															