

**Informe de l'activitat de recerca del CTT – 2014**

**DOCUMENT INFORMATIU**

**Vicerektorat de Recerca  
23 de juliol de 2015**



# **Informe resum activitat 2014 recerca i transferència tecnologia**



**UNIVERSITAT POLITÈCNICA DE CATALUNYA  
BARCELONATECH**

---

Centre de Transferència de Tecnologia

Valentí Guasch  
Director de l'Àrea de Recerca  
Abril 2015

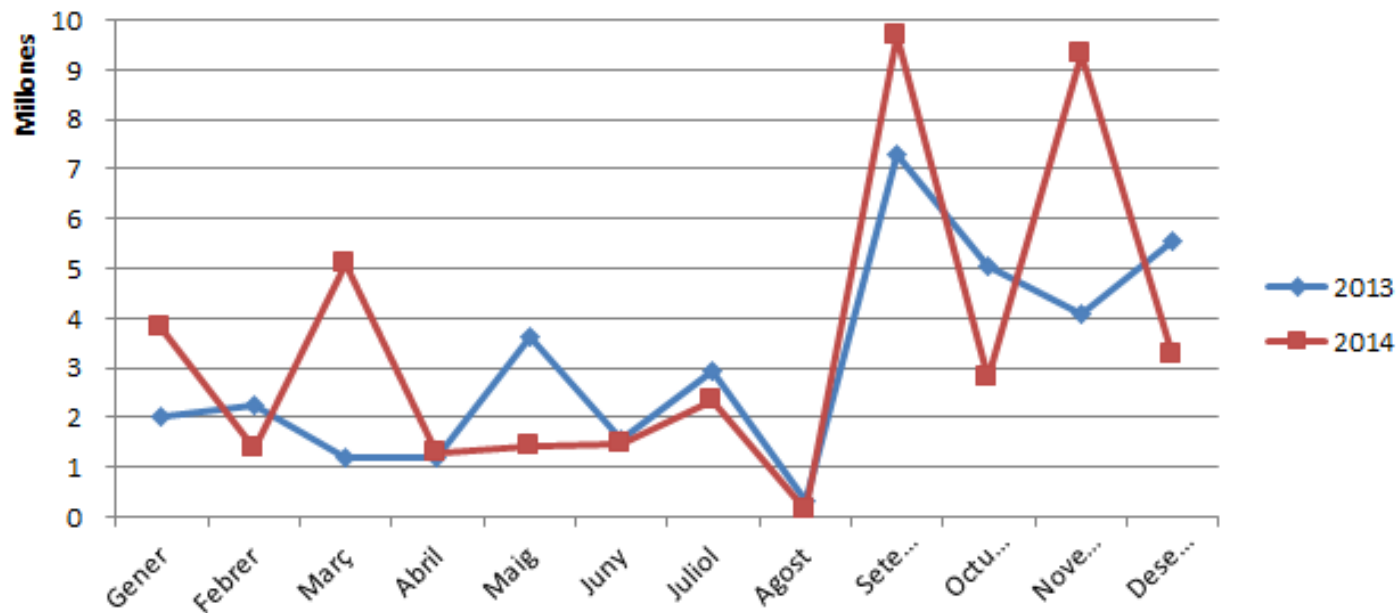


## Contractació 2014

<b>CONTRACTACIÓ</b>		<b>RESUM INTERANUAL (a 31/12/2013 vs. 31/12/2014)</b>			
<i>Dades extretes a SAP 19/01/2015</i>		<b>2013</b>	<b>2014</b>	<b>interanual %</b>	<b>Proporció 2014</b>
<b>Convenis i transferència de tecnologia (C, G)</b>	convenis (C)	10.719.262	11.668.932	8,86%	27,83%
	Convenis formació (G)	798.513	544.917	-31,76%	1,30%
	<b>Total parcial</b>	<b>11.517.775</b>	<b>12.213.849</b>	<b>6,04%</b>	<b>29,13%</b>
<b>Projectes Nacionals (F, J, K, L)</b>	Ajuts col·laboratius (INNPACTOS,...)(F,K)	0	1.432.287		3,42%
	Ajuts PID (cicyts,...)(J)	335.341	9.886.884	2848,31%	23,58%
	Autònoms (L)	16.536	2.185.000		5,21%
	<b>Total parcial</b>	<b>351.877</b>	<b>13.504.171</b>	<b>3737,76%</b>	<b>32,21%</b>
<b>Proj Internac (B)</b>	Col·laboratius Estat-UE (B)	0	0		
<b>Projectes Europeus</b>	Projectes E	12.648.789	6.801.904	-46,22%	16,22%
	Coordinats (E-9000)	7.210.622	6.267.128	-13,08%	14,95%
	<b>Total parcial</b>	<b>19.859.410</b>	<b>13.069.032</b>	<b>-34,19%</b>	<b>31,17%</b>
<b>Subvencions (I, V)</b>	Subvencions, Donacions (I,V)	2.304.652	1.481.185	-35,73%	3,53%
	<b>Total parcial</b>	<b>2.304.652</b>	<b>1.481.185</b>	<b>-35,73%</b>	<b>3,53%</b>
<b>Altres</b>	KIC recerca (Q)	1.491.437	498.986	-66,54%	1,19%
	Congressos (T)	0	0		
	Seveis (S)	4.959			
	Cursos (U)	46.922	32.774	-30,15%	0,08%
	Màster (M)	0	0		
	Royalties(Y)	175.100	6.000	-96,57%	
	Vinculades (H) I altres (W)	1.409.188	1.121.790	-20,39%	2,68%
	<b>Total parcial</b>	<b>3.127.606</b>	<b>1.659.551</b>	<b>-46,94%</b>	<b>3,96%</b>
<b>TOTAL CONTRACTAT</b>		<b>37.161.321</b>	<b>41.927.787</b>	<b>12,83%</b>	<b>100,00%</b>



## Evolució mensual contractació 2014





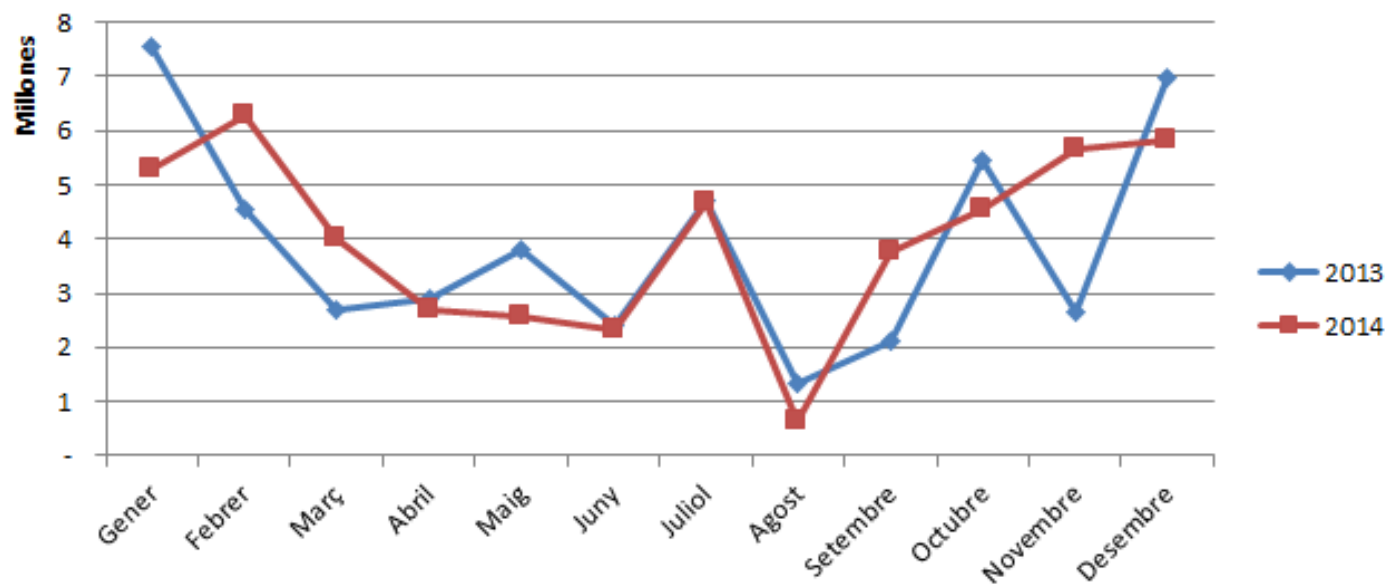
## INGRESSOS

RESUM INTERANUAL (a 31/12/2013 vs.31/12/2014)

<i>Dades extretes a SAP 19/01/2015</i>		2013	2014	interanual %	Proporció 2014
Convenis i transferència de tecnologia (C, G)	convenis (C)	11.097.098	10.732.423	-3,29%	22,27%
	Convenis formació (G)	1.024.782	793.614	-22,56%	1,65%
	Serveis científic-tècnics (S)	2.087.187	2.058.011	-1,40%	4,27%
	Serveis formatius (U)	865.275	842.134	-2,67%	1,75%
	<b>Total parcial</b>	<b>15.074.341</b>	<b>14.426.183</b>	<b>-4,30%</b>	<b>29,94%</b>
Masters(M)	Masters	31.351	21.732	-30,68%	0,05%
	<b>Total parcial</b>	<b>31.351</b>	<b>21.732</b>	<b>-30,68%</b>	<b>0,05%</b>
Projectes Nacionals (F, J, K, L)	Ajuts col·laboratius (INNPACTOS,...)	1.685.445	1.347.223	-20,07%	2,80%
	Ajuts PID (cicyts,...)	5.669.777	8.281.891	46,07%	17,19%
	Autònoms,...	796.317	758.673	-4,73%	1,57%
	<b>Total parcial</b>	<b>8.151.539</b>	<b>10.387.787</b>	<b>27,43%</b>	<b>21,56%</b>
Proj Internac (B)	0	0		0,00%	
Projectes Europeus	Projectes E	18.075.853	18.062.685	-0,07%	37,48%
	Coordinat	xxxx	xxxx		
	<b>Total parcial</b>	<b>18.075.853</b>	<b>18.062.685</b>	<b>-0,07%</b>	<b>37,48%</b>
Subvencions (I, V)		2.251.742	1.666.646	-25,98%	3,46%
	<b>Total parcial</b>	<b>2.251.742</b>	<b>1.666.646</b>	<b>-25,98%</b>	<b>3,46%</b>
Altres	Royalties PI (Y)	764	149.509	19458,71%	0,31%
	Varis (H,R,D,Z,X)	1.647.522	1.476.561	-10,38%	3,06%
	KIC Energy (Q)	1.627.200	1.389.238	-14,62%	2,88%
	Ajut ICREA				0,00%
	Congressos (T)	256.501	610.565	138,04%	1,27%
	<b>Total parcial</b>	<b>3.531.987</b>	<b>3.625.873</b>	<b>2,66%</b>	<b>7,52%</b>
<b>TOTAL INGRESSAT</b>		<b>47.116.813</b>	<b>48.190.906</b>	<b>2,28%</b>	<b>100,00%</b>



# Evolució mensual ingressos 2014





## Evolució Ingressos, Despeses, Overhead 2011-2014

<b>QUADRE DE DADES : INGRESSOS - DESPESES - OVERHEAD ( CTT )</b>							
<b>dades en .-K€</b>	<b>2011</b>	<b>2012</b>	<b>2013</b>	<b>2014</b>			
<b>Convenis i càtedres</b>	18.615 €	16.512 €	13.149 €	12.746 €			
	-24%	-11%	-20%	-3%			
<b>Europeus</b>	9.973 €	8.512 €	9.842 €	9.822 €			
	37%	-15%	16%	0%			
<b>Nacionals</b>	12.791 €	7.813 €	7.104 €	8.280 €			
	24%	-39%	-9%	17%			
<b>Totals</b>	<b>63.600 €</b>	<b>54.212 €</b>	<b>47.154 €</b>	<b>48.190 €</b>			
	-1%	-15%	-13%	2%			
<b>Despeses</b>	66.839 €	63.948 €	58.555 €	54.105 €			
	4%	-4%	-8%	-8%			
<b>Difencia</b>	<b>- 3.239 €</b>	<b>- 9.736 €</b>	<b>- 11.401 €</b>	<b>- 5.915 €</b>			
<b>Overheads</b>	<b>6.564,00 €</b>	<b>5.639,00 €</b>	<b>5.701,00 €</b>	<b>5.793,90 €</b>			
	-6%	-14%	1%	2%			
<b>dades en .-K€</b>			<b>Overhead</b>				
			<b>2013</b>	<b>2014</b>	<b>2014-pres</b>	<b>dif</b>	
						<b>2015</b>	
Convenis+Vinculades+EC's			2.924,00 €	2.847,00 €	2.785,00 €	62,00 €	2.825,00 €
Nacionals			1.031,00 €	1.311,00 €	1.210,00 €	101,00 €	1.489,00 €
Europeus			1.746,00 €	1.635,90 €	1.250,00 €	385,90 €	1.050,00 €
<b>Total</b>			<b>5.701,00 €</b>	<b>5.793,90 €</b>	<b>5.245,00 €</b>	<b>548,90 €</b>	<b>5.364,00 €</b>
						10%	2%



# Ingressos per U.Gestió/Escoles 2014

Campus	Escola	Nom Unitat	nºTotal	%	CS	N	E	Nº E Coord
			1622		982	474	166	20
<b>NORD</b>			671	49,1%	356	237	78	11
NORD	230000	ETS. Eng. Telecom. BCN	215	15,2%	101	85	29	5
NORD	250000	ETSECCPB	217	14,5%	116	77	24	2
NORD	270000	Fac. Informàtica BCN	152	11,8%	69	61	22	4
NAUTICA	280000	Fac. Nàutica BCN	22	0,9%	19	1	2	0
<b>CASTELLDEFELS - VILANOVA</b>			170	8,8%	113	40	17	3
CASTELLDEF	300000	EPS Castelldefels	59	3,3%	33	18	8	1
CASTELLDEF	390000	ESAB	34	1,2%	25	7	2	0
VILANOVA	340000	EPSEVG	75	4,3%	53	15	7	2
<b>SUD</b>			506	24,7%	336	124	46	2
SUD	200000	F. Mates i Estadist.	26	1,1%	17	8	1	0
SUD	210000	ETS Arquitectura BCN	78	1,8%	60	15	3	0
SUD	240000	ETS. Eng. Indus. BCN	326	18,9%	199	87	40	2
SUD	310000	EPSEB	27	1,2%	25	2	0	0
SUD	820000	EUETIB (CEIB)	5	0,1%	2	3	0	0
SANT CUGAT	290000	ETS Arquitect. Vallès	44	1,5%	33	9	2	0
<b>TERRASSA</b>			275	17,4%	177	73	25	4
TERRASSA	220000	ETS Eng. Ind. Terrassa	95	6,2%	59	24	12	1
TERRASSA	320000	EUETI Terrassa	83	4,4%	53	22	8	1
TERRASSA	370000	EU Optica Terrassa	51	3,6%	32	19	0	0
MANRESA	330000	EU Pol. Sup Manresa	32	2,2%	24	5	3	1





# Ingressos per Departaments/Instituts 2014 (I)

Codi	Nom Unitat	Total projectes	%	CS	N	E	E Coord
420000	Institut d'Investigació Tèxtil i Cooperació Industrial de Terrassa (INTEXTER)	14	0,91%	10	2	2	0
440000	Institut d'Organització i Control de Sistemes Industrials (IOC)	11	0,85%	3	6	2	0
460000	Institut de Tècniques Energètiques (INTE)	33	1,85%	18	11	4	0
470000	Centre de Recerca en Nanoenginyeria (CRNE)	4	0,05%	4	0	0	0
480000	Institut Universitari de Recerca en Ciència i Tecnologies de la Sostenibilitat (ISUPC)	7	0,78%	4	0	3	0
666000	Càtedra Accessibilitat	8	0,13%	8	0	0	0
701000	Arquit. Computadors	68	8,50%	28	21	19	3
702000	Cien. Mat. Eng. Met.	52	2,75%	38	11	3	0
703000	Composició Arquitect.	6	0,07%	2	4	0	0
704000	Const. Arquitect. I	34	0,56%	29	3	2	0
705000	Const. Arquitect. II	16	0,37%	15	1	0	0
706000	Eng. De Construcció	56	3,41%	36	17	3	0
707000	Eng. Sist. Autom. Inf. Ind.	36	2,44%	19	12	5	0
708000	Eng. Terreny Minería	53	3,81%	29	19	5	0
709000	Enginyeria Elèctrica	19	0,50%	11	3	5	0
710000	Eng. Electrònica	86	5,49%	43	36	7	2
711000	Eng. Hidr. Marítima	30	2,06%	17	9	4	0
712000	Enginyeria Mecànica	13	0,30%	11	1	1	0
713000	Enginyeria Química	66	4,54%	38	18	10	1
714000	Eng. Tèxtil i Paperera	17	0,46%	12	5	0	0
715000	Estad. I Inv. Operat.	46	1,84%	35	10	1	0
716000	Estr. A Arquitectura	2	0,00%	2	0	0	0
717000	Exp. Gràfica a l'Eng.	4	0,03%	4	0	0	0
718000	Exp. Gràfica Arquit. I	13	0,25%	11	2	0	0
719000	Exp. Gràfica Arquit. II	1	0,01%	1	0	0	0



## Ingressos per Departaments/Instituts 2014 (II)

Codi	Nom Unitat	Total projectes	%	CS	N	E	E Coord
720000	Física Aplicada	24	0,84%	15	8	1	0
721000	Física i Eng. Nuclear	34	2,50%	17	13	4	1
722000	Inf. Transp. I Terr.	21	1,38%	16	4	1	0
723000	Ciències de la Computació	46	1,96%	17	23	6	0
724000	Màq. I Motors Tèrmics	13	0,26%	12	1	0	0
725000	Matemàt. Aplicada I	15	0,61%	4	11	0	0
726000	Matemàt. Aplicada II	10	0,40%	3	6	1	0
727000	Matemàt. Aplicada III	11	0,38%	1	8	2	1
729000	Mat. Aplic. I Telem.	4	0,18%	3	1	0	0
731000	Òptica i Optometria	16	0,31%	11	5	0	0
732000	Organitz. D'Empreses	14	0,33%	13	1	0	0
735000	Proj. Arquitectònics	11	0,36%	7	4	0	0
736000	Projectes Enginyeria	12	0,39%	10	2	0	0
737000	Res. Mat. I Est. Eng.	15	0,86%	9	6	0	0
739000	Tª Senyal i Comunic.	111	9,09%	55	38	18	4
740000	Urb. I Ord. Territor.	25	1,21%	22	2	1	0
741000	Eng. Minera i Rec. N.	17	1,68%	14	1	2	1
742000	Cien. I Eng. Nàutica	12	0,28%	10	1	1	0
743000	Mat. Aplic. IV	17	0,49%	10	5	2	0
744000	Telemàtica	36	2,11%	12	18	6	0
745000	Eng. Agroal. I Biote.	33	1,12%	25	6	2	0
746000	ENG. DIS. PROG. SIS. ELE	6	0,17%	5	1	0	0
747000	ENG. SERV. SIST. INFORM.	13	0,94%	7	5	1	1



## Ingressos per unitats 9000 (LAB/CER/Tecnio)

Codi	Nom Unitat	Total projectes	%	CS	N	E	E Coord
909000	Lab. Eng. Marítima	21	1,84%	9	9	3	0
910000	Laboratori Comú d'Enginyeria Mecànica	1	0,01%	1	0	0	0
914000	C. Pol. Sol. I Valor.	12	0,31%	6	5	1	0
915000	Instl. Robòtica	21	1,59%	8	7	6	1
917000	C. Comp. I Com. Cat.	1	0,22%	1	0	0	0
918000	C. Recerca Eng. Biom.	6	0,11%	2	4	0	0
922000	C. Desenv. Sensors	30	2,87%	19	11	0	2
927000	C. Tec. I Apl. Llen.	2	0,02%	2	0	0	0
928000	Cent. Tec. Tran. Cal.	18	1,76%	4	7	7	1
929000	C. Disseny Eq. Ind.	12	0,70%	10	2	0	0
930000	C. Tecnol. Vilanova	14	0,84%	12	1	1	0
935000	C. Diag. Ind. I Flui.	8	0,40%	8	0	0	0
936000	C. Sist. I Sens. Elec.	1	0,00%	1	0	0	0
937000	Grup Compat. Electro.	7	0,49%	2	2	3	0
945000	Centre Desenv. Tec.	10	1,02%	8	1	1	0
946000	Centre Inno. Tec. Conv.	26	2,26%	8	9	9	0
950000	Lab. Aplic. Multimed.	4	0,12%	4	0	0	0
952000	Grup Rec. Hidrometer.	8	0,41%	6	1	1	1
953000	Lab. Eng. Acust. I Mec.	2	0,07%	1	1	0	0
955000	Cent. Anal. Proc. Simu.	1	0,01%	1	0	0	0
956000	CRESCA	10	0,21%	9	1	0	0
964000	CRIT (Toxicologia)	2	0,02%	1	1	0	0
969000	CETPD	4	0,18%	1	2	1	1
971000	C.REC.SIST.ELECT.IND	17	1,13%	6	9	2	0
972000	LAB.INNOV.TECNO.EST.	3	0,43%	2	1	0	0
973000	CERPIE-UPC	7	1,19%	7	0	0	0
974000	CER-LACAN-UPC	16	0,98%	5	7	4	0
975000	C.R.SEER	6	1,02%	3	3	0	0
978000	Institut Hàbitat, Turisme i Territori	3	0,16%	2	1		



# Contractació 2013-2014

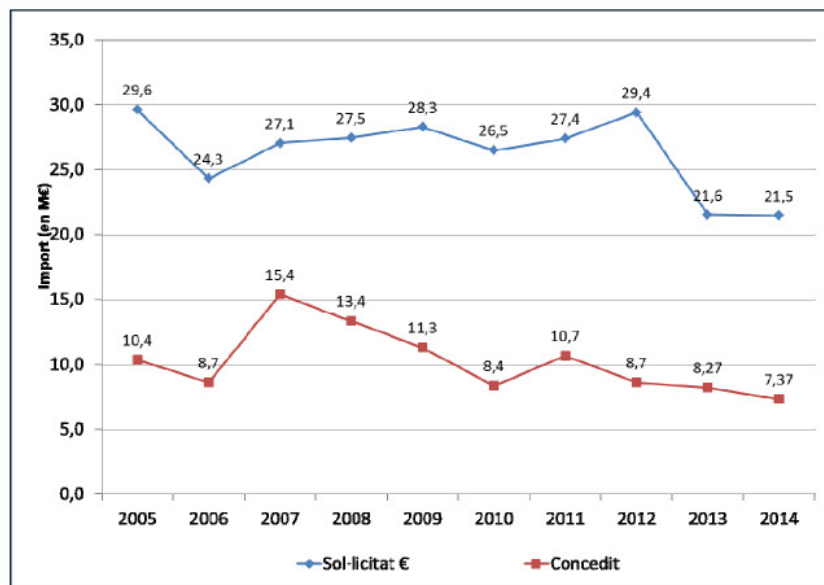
## Àmbit Estatal

Campus	2013					Campus	2014				
	Nº propostes presentade	Import ajut sol·licitat	Nº projectes concedits	Import concedit	Overhead		Nº propostes presentade	Import ajut sol·licitat	Nº projectes concedits	Import concedit	Overhead
Castelldefels	21	2.383.001,67 €	6	623.916,00 €	131.022,36 €	Castelldefels	25	3.403.987,99 €	3	126.000,00 €	0,00 €
Manresa	4	43.074,00 €	0	0,00 €	0,00 €	Manresa	13	774.601,00 €	0	0,00 €	0,00 €
Nord	115	11.774.992,61 €	49	4.494.024,88 €	906.750,55 €	Nord	202	23.501.336,36 €	39	1.723.946,50 €	21.435,00 €
Sud	74	5.919.582,56 €	15	953.879,98 €	192.420,69 €	Sud	158	15.459.560,96 €	20	681.950,00 €	0,00 €
Terrassa	32	2.827.142,50 €	13	959.977,00 €	187.315,17 €	Terrassa	67	8.359.252,90 €	12	1.113.661,85 €	134.539,00 €
Vilanova	12	1.071.757,00 €	3	295.900,00 €	61.824,00 €	Vilanova	20	1.839.095,84 €	5	232.062,50 €	0,00 €
Convocatories_cc	258	24.019.550,34 €	86	7.327.697,86 €	1.479.332,77 €	Convocatories_cc	485	53.337.835,05 €	79	3.877.620,85 €	155.974,00 €



# Evolució sol·licituds concedides 'Projectos de I+D' 2005-2014<sub>(provisional)</sub>

Campus	Nº									
	2005	2006	2007	2008	2009	2010	2011	2012	2013	2014
Castelldefels	7	5	7	2	9	8	5	3	6	2
Manresa	2	3		3	3	1	2	4	0	1
Nord	54	39	41	43	38	43	41	27	42	29
Sud	29	18	22	30	27	22	28	25	14	20
Terrassa	12	22	12	11	10	9	15	7	9	9
Vilanova	1	6	2	3	6	4	2	5	2	1
<b>OPN</b>	<b>105</b>	<b>93</b>	<b>84</b>	<b>92</b>	<b>93</b>	<b>87</b>	<b>93</b>	<b>71</b>	<b>73</b>	<b>62</b>
<i>Sol·lic</i>	167	128	120	121	135	156	154	148	115	117
% accp vs sol.	62,9%	72,7%	70,0%	76,0%	68,9%	55,8%	60,4%	48,0%	63,5%	53,0%





# Resultats 2007-2014

## Àmbit FP7/H2020 Europeu

### RESULTADOS\* 2007-2014 7PM

Años	Propuestas presentadas	Contratos firmados	Porcentaje Proyectos/ propuestas	Nº coordinadores	% Liderazgo	Financiación total obtenida(€)
2007	139	5	3,50%	1	20%	1.039,37 €
2008	89	24	26,90%	5	20,80%	6.745,19 €
2009	147	30	20,40%	7	23.3%	10.177,51 €
2010	91	26	28.5%	3	11.5%	8.079,00 €
2011	124	34	27,41%	6	17,60%	9.845,76 €
2012	132	36	27,27%	8	22,20%	9.646,57 €
2013	134	38	28,30%	3	7.8%	9.898,27 €
2014	85	21	24,70%	2	10%	9.892,45 €
<b>Totales</b>	<b>941</b>	<b>214</b>		<b>35</b>		<b>65.324,12 €</b>

### RESULTADOS\* H2020

Años	Propuestas presentadas	Contratos firmados	Nº coordinadores	Financiación total obtenida(€)
2014	287	1	1	403.875,00 €
2015	194	30	5	7.273.134,89 €



# Requeriments de projectes de recerca competitiu

NOTIFICACIONS REBUDES MINECO ANY 2014									
SUBSANACIÓ			ACUERDO DE INICIO		RESOLUCIÓ		TOTAL		
MES	NOMBRE	TOTAL €	NOMBRE	TOTAL €	NOMBRE	TOTAL €	NOMBRE	TOTAL IMPORT	
GENER	44	2.775.006,79 €	9	177.397,17 €	3	34.515,11 €	56	2.986.919,07 €	
FEBRER	5	477.040,83 €	13	171.591,06 €	3	2.635,84 €	21	651.267,73 €	
MARÇ	8	437.234,27 €	16	187.044,75 €	2	92.465,91 €	26	716.744,93 €	
ABRIL	15	1.204.355,14 €	9	47.400,88 €	5	92.805,17 €	29	1.344.561,19 €	
MAIG	16	1.585.528,72 €	11	83.722,01 €	7	8.198,15 €	34	1.677.448,88 €	
JUNY	19	1.520.560,76 €	0	0,00 €	4	40.639,56 €	23	1.561.200,32 €	
JULIOL	40	866.063,90 €	5	52.334,35 €	4	9.346,68 €	49	927.744,93 €	
SETEMBRE	10	214.712,48 €	0	0,00 €	4	20.985,49 €	14	235.697,97 €	
OCTUBRE	17	178.008,22 €	7	21.488,24 €	20	72.475,49 €	44	271.971,95 €	
NOVEMBRE	3	1.905.483,93 €	9	41.145,38 €	1	0,00 €	13	1.946.629,31 €	
DESEMBRE	3	16.160,16 €	1	5.201,51 €	0	0,00 €	4	21.361,67 €	
<b>TOTAL</b>	<b>180</b>	<b>11.180.155,20 €</b>	<b>80</b>	<b>787.325,35 €</b>	<b>53</b>	<b>374.067,40 €</b>	<b>313</b>	<b>12.341.547,95 €</b>	

SUBSANACIÓ		ACUERDO DE INICIO		RESOLUCIÓ	
CAMPUS	NOMBRE	CAMPUS	NOMBRE	CAMPUS	NOMBRE
CASTELLDEF	13	CASTELLDEFELS	5	CASTELLDEFELS	3
Nautica	1	Nautica	1	Nautica	1
NORD	89	NORD	46	NORD	22
SANT CUGAT	1	SANT CUGAT	0	SANT CUGAT	0
SUD	40	SUD	13	SUD	9
TERRASSA	22	TERRASSA	9	TERRASSA	11
MANRESA	0	MANRESA	1	MANRESA	2
VILANOVA	14	VILANOVA	5	VILANOVA	5
<b>TOTAL</b>	<b>180</b>		<b>80</b>		<b>53</b>



# Activitat SpinOff, Patents i Tecnologies Ilicenciades.

Concepte	2014	2013
<b>Projectes assessorats</b>	<b>140</b>	<b>142</b>
<b>Empreses creades</b>	<b>8</b>	<b>7</b>
Spin Off participades	4	7
Spin Off no participades	2	0
Startup	2	0
<b>Patents sol·licitades</b>	<b>65</b>	<b>65</b>
Patents prioritàries	43	30
Patents internacionals	22	35
<b>Tecnologies Ilicenciades</b>	<b>15</b>	<b>10</b>



Empresa	Tipus	Sector
MediaTG	Spin-off participada	TIC
Teknocea	Spin-off participada	TIC
Aquaabib	Spin-off participada	TIC
Smart Engineering	SpinOff participada	Construcció
CEBIOTEX	Spin-off	Healthcare
Emelcat	Spin-off	TIC
DATOSPHERA	Start-upc	TIC
SPACEDATA	Start-upc	TIC





## Institucions i Empreses amb activitat de més de 70.-k€

DAVALOR SALUD, S.L
BCN.SUPERCOMPUTING CENTER
INTEL CORPORATION
FUND. UNIVERSITAT OBERTA CATALUNYA
FUND INST CAT RECER ESTUD AVANÇATS
CETAQUA CTRE.TECNOLÒGIC DE L'AIGUA
ENDESA GENERACION, S.A.
FUND.CAT. PER A LA RECERCA I INNO.
FUNDACIÓ CTM CENTRE TECNOLÒGIC
Industrial Arcol S.A. (ARCOL)
COLMENA RIESGOS PROFESIONALES
ABENGOA RESEARCH, S.L.
EUROCONTROL AGENCY
ENRESA
FRACTUS, S.A.
REPSOL, S.A.
INSTITUT DE CIÈNCIES FOTÒNIQUES
SERVEI OCUPACIÓ DE CATALUNYA (SOC)
UTE ESTRUCTURA SAGRERA AVE
VOLKSWAGEN AG
SEAT, S.A.
FICO MIRRORS, S.A.
CONSEJO DE SEGURIDAD NUCLEAR
CTRE.TEC.DE TELECOMUNICACIONES CATAL
EUROPEAN SPACE AGENCY (ESA)
FUNDACIÓ PRIVADA CELLEX
ALEACIONES METALES SINTETIZADOS SA

ENDESA RED, S.A.
ACUP--ASSOCIACIÓ CATALANA UNI.PUB
ITER ORGANIZATION
DEIMOS ENGENHARIA SA
INFRAE.GENERALITAT DE CATALUNYA SAU
ABERTIS INFRAESTRUCTURAS, S.A.
IBERPOTASH, S.A.
FRAUNHOFER-GESSELCHAFT
CONSORCI ESCOLA INDUST. BARCELONA
THE INTERNATIONAL UNION OF RAILWAYS
ZURICH INSURANCE PLC
GIRBAU, S.A. PROV.Nº.6189
CONSORCI CENTRE INNOVACIO TRANSPORT
FUNDACIO C INNOVACIO I TEC CIT UPC
B. BRAUN SURGICAL, S.A.
FUNDACIO LA CAIXA
SCYTL Secure Electronic Voting S.A.
COMSA
TriQuint Semiconductor, Inc
ETSI
STATOIL PETROLEUM, AS
AJUNTAMENT BARCELONA